

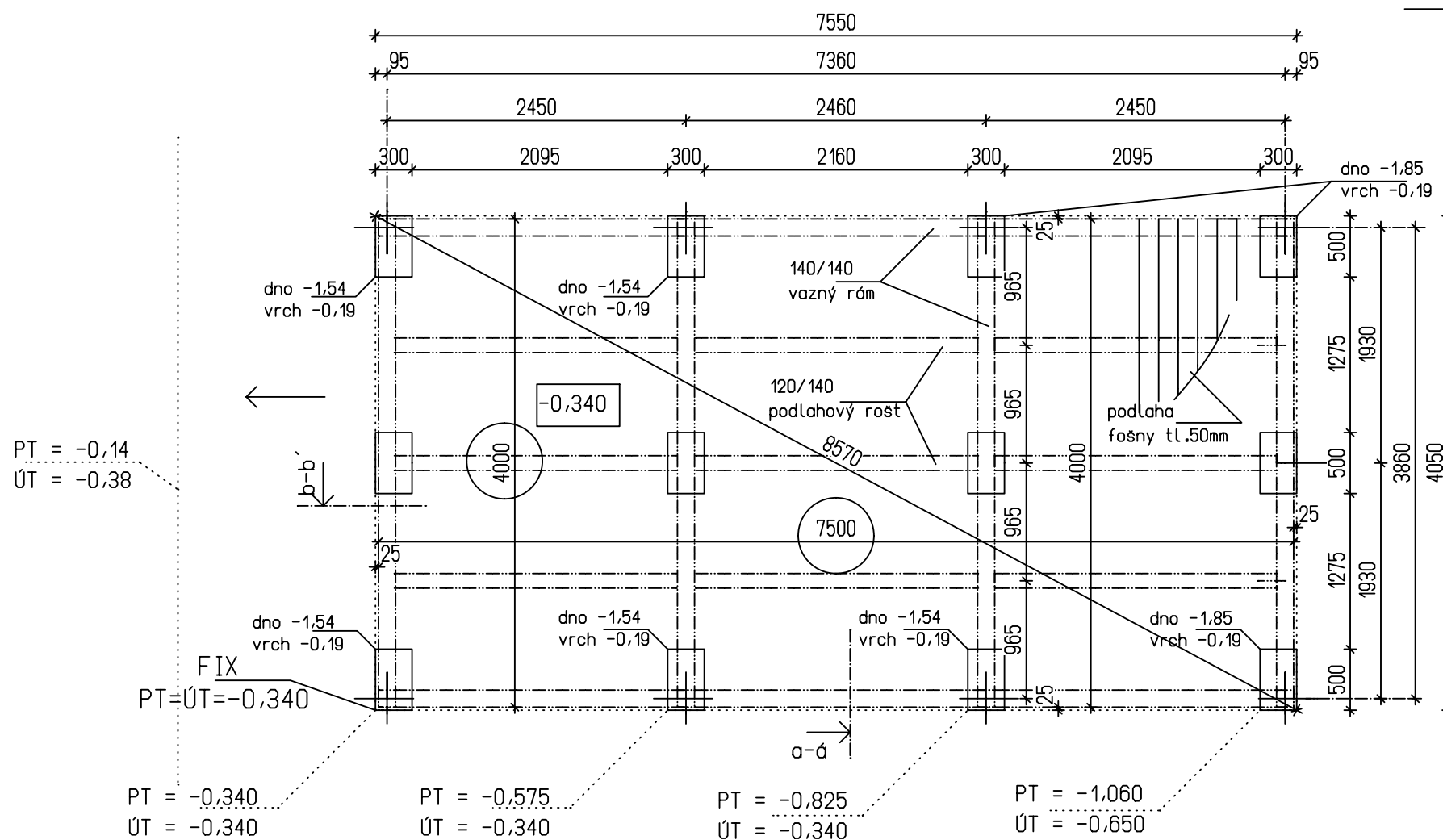
Z á k l a d y :

Myslivecké zařízení na skladování krmiva
- k r m e l e c

Dřevěné prvky budou minimálně 150 mm nad upraveným terénem.

Poznámka :

Přesné umístění stavby bude před realizací upřesněno pracovníkem územního pracoviště. Podle místních podmínek bude upraveno výškové osazení stavby.



Základové patky budou z tvarovek ztraceného bednění 300/500 + výztuž 6* R10 (2*3 ve dvou řadách) + třmínky 6 á=250 mm
Základy budou minimálně 1200 mm pod upravený terén, minimálně 600 mm do rostlého terénu.

Dřevěné prvky budou podloženy asf. lepenkou, do základových patek budou dř. prvky kotveny závitovou tyčí vč. chemické kotvy.

výkres:		měřítko: 1:50
Z á k l a d y		
akce : Zařízení na skladování krmiva - " K r m e l e c "		číslo výkresu
pro lesní hospodářský celek Maršov p.p.č.2283 , k.ú. Mladé Buky		
investor: Správa Krnap, IČO 00088455 Dobrovského č.p. 3, 543 01 Vrchlabí		
projektant : Ing. Dagmar Trýznová aut.ing. Do Žlábků 1313, 514 01 Jilemnice tel. 775 21 81 79		
arch.číslo:		