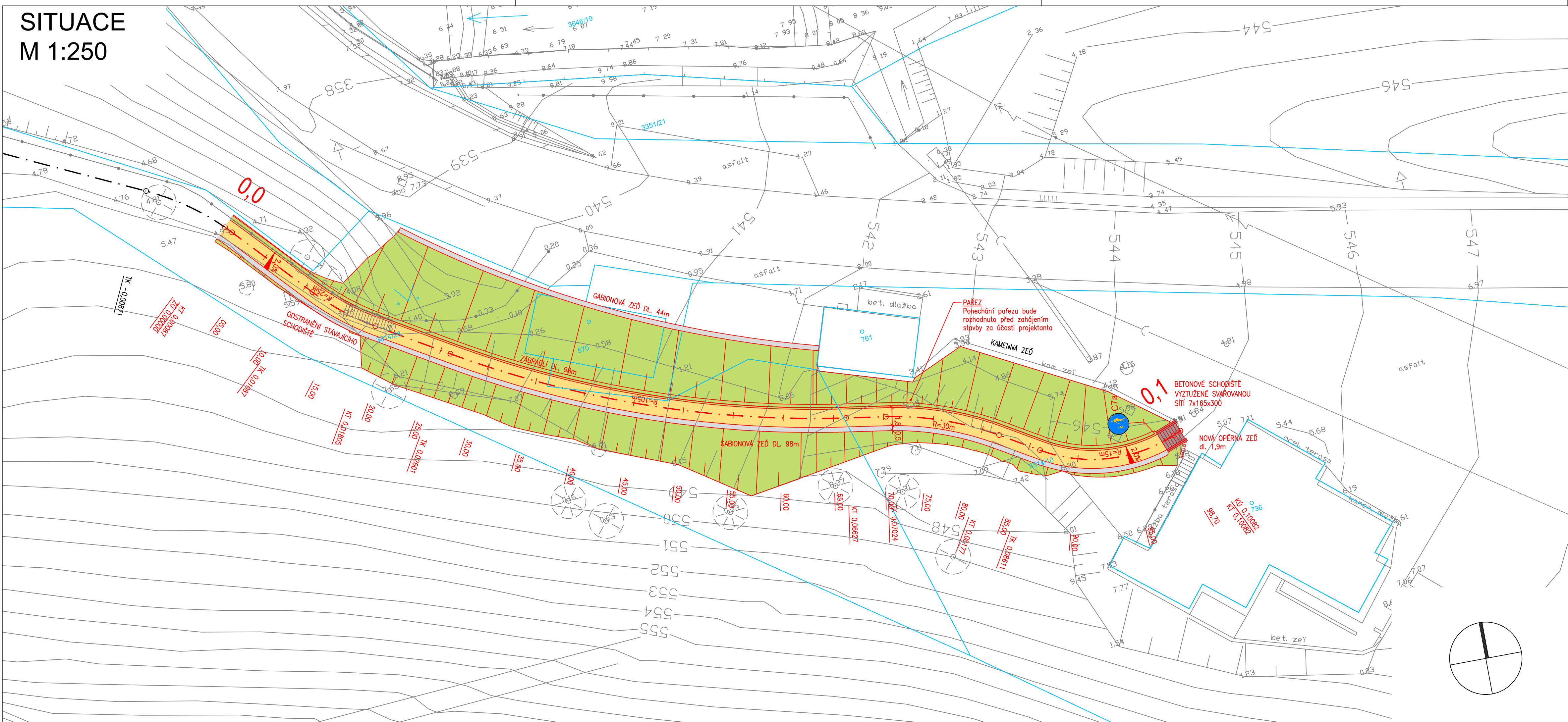


SITUACE
M 1:250



LEGENDA:

- CHODNÍK - MLAT
- GABIONOVÁ ZEĎ
- ÚPRAVA TERÉNU
- BETONOVÁ MONOLITICKÁ KONSTRUKCE - SCHODIŠTĚ
- POLOHOPIIS
- HRANICE PARCEL

POZNÁMKY:

- PROJEKTEM UVAŽOVANÉ PARAMETRY A NAVRŽENÉ PŘEDVEDENÍ KONSTRUKCE NÁSPŮ, VČETNĚ ZEMNÍCH STUPŇŮ, BUDE PROVĚŘENO NA ZÁKLADĚ ZASTÍŽENÝCH GEOLOGICKÝCH POMĚRŮ V MÍSTĚ STAVBY. PRO ZPRACOVÁNÍ PD NEBYL DOLOŽEN GEOLOGICKÝ PRŮZKUM, NUTNÝ DOHLED GEOTECHNIKA BĚHEM STAVBY.
- PŘED ZAPOČETÍM STAVEBNÍCH PRACÍ JE NUTNÉ OVĚŘENÍ A PŘÍPADNÉ VYTÝČENÍ INŽENÝRSKÝCH SÍTÍ. SÍTĚ NEBYLY SOUČÁSTÍ PODKLADŮ PRO ZPRACOVÁNÍ PD, Z TOHOTO DŮVODU NEJSOU VE VÝKRESECH VYZNAČENY.

VEDOUCÍ PROJEKTANT		ZODPOVĚDNÝ PROJ.		VYPRACOVAL		MUSIL, HYBSKÁ architektonický atelier, s.r.o. Kopečná 58, 602 00 Brno tel/fax: 543217357 e-mail: mh@mhatelier.cz	
Ing. arch. Radim Musil		Ing. Martin Daniel		Ing. Karel Moravec			
STAVEBNÍK:		Správa jeskyní České republiky státní příspěvková organizace Květnové nám. 3, 252 43 Průhonice, IČ 750 73 331 Zastoupena: RNDr. Jaroslavem Hromasem					
AKCE:		Oprava stezky pro pěši - Jeskyně Na Pomezí Jeskyně Na Pomezí, 790 61 Lipová-lázně K.Ú. Vápenná 776 904, Parc. č. 3314/28 a 3314/10				FORMÁT:	4 A4
						DATUM:	07 / 2017
STUPEŇ:		Projektová dokumentace pro provedení stavby				VÝTISK:	
OBSAH:		Dopravní řešení					
ST. OBJEKT:		SO-01					
SITUACE						MĚŘÍTKO	VÝKRES Č.
						1:250	C.1