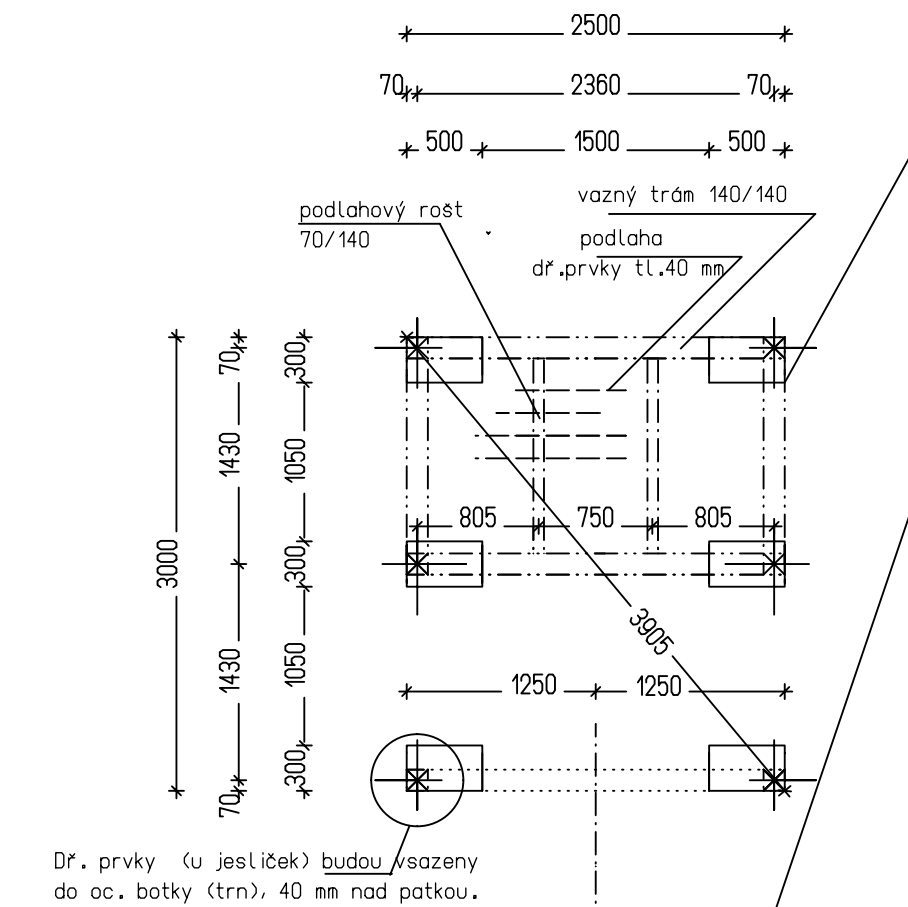
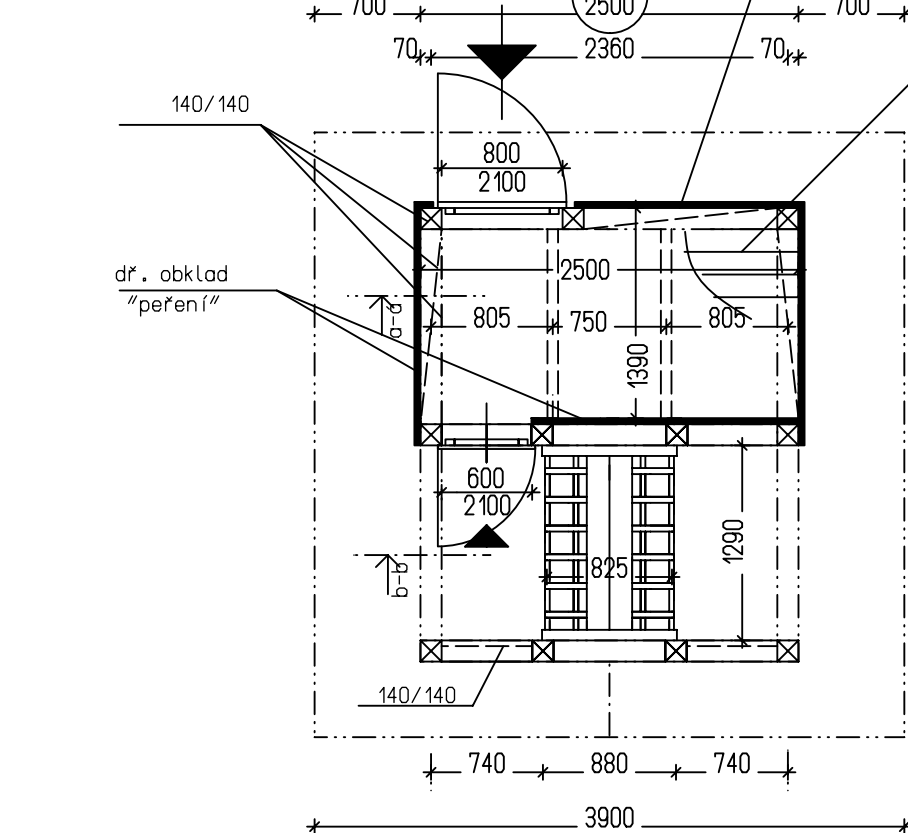


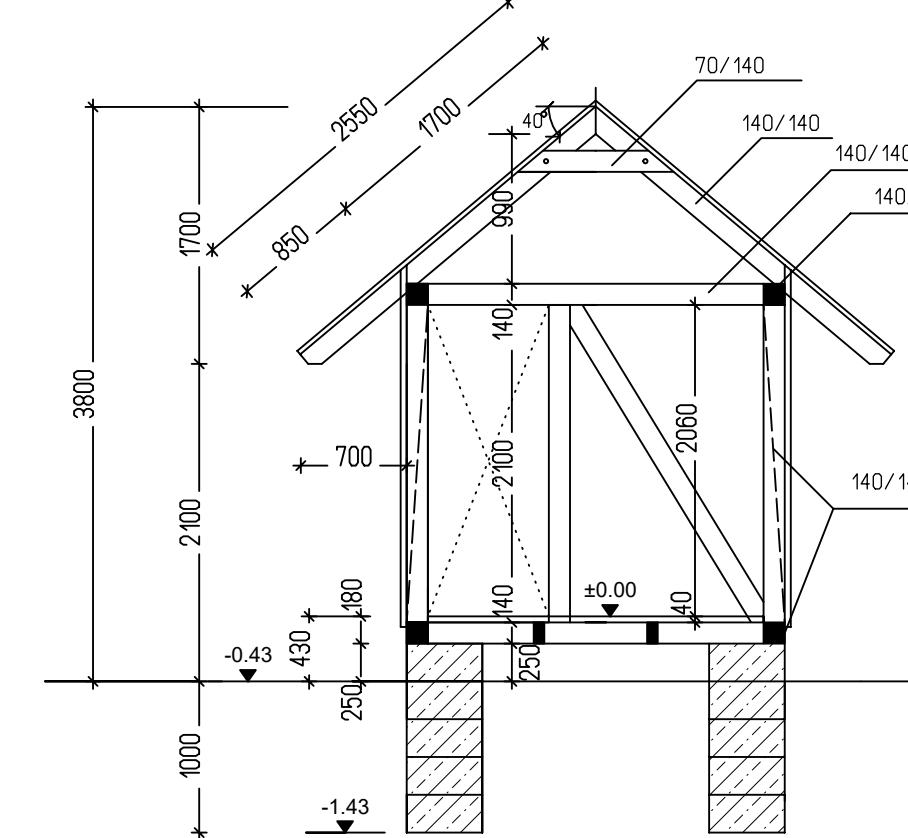
Z á k l a d y :



P ů d o r y s p ř í z e m í :



P ř í č n ý ř e z a - á :



-Základy: tvarovky ztraceného bednění 500/300/250 vč. betonové výplně C 12/15 , vč. výztuže 4 R10 (2*2 ve dvou řadách) + trmíněk R6 á 500mm, hloubka základů bude min. 1,0 m pod upravený terén, minimálně 0,6 m do rostlého terénu. Dřevěné prvky kladené na základové patky budou podloženy asf. lepenkou. Dř. prvky (u jesliček) budou vsazeny do oc. botky (trn), 40 mm nad patkou. (Dř.prvky budou min. 150 mm nad upraveným terénem).

-Nosná konstrukce : Dřevěné prvky rámové konstrukce 140/140, tesařsky opracované a spojované. Ztužení stěn bude provedeno šikmou vzpěrou 140/140 (1/2 kříže).

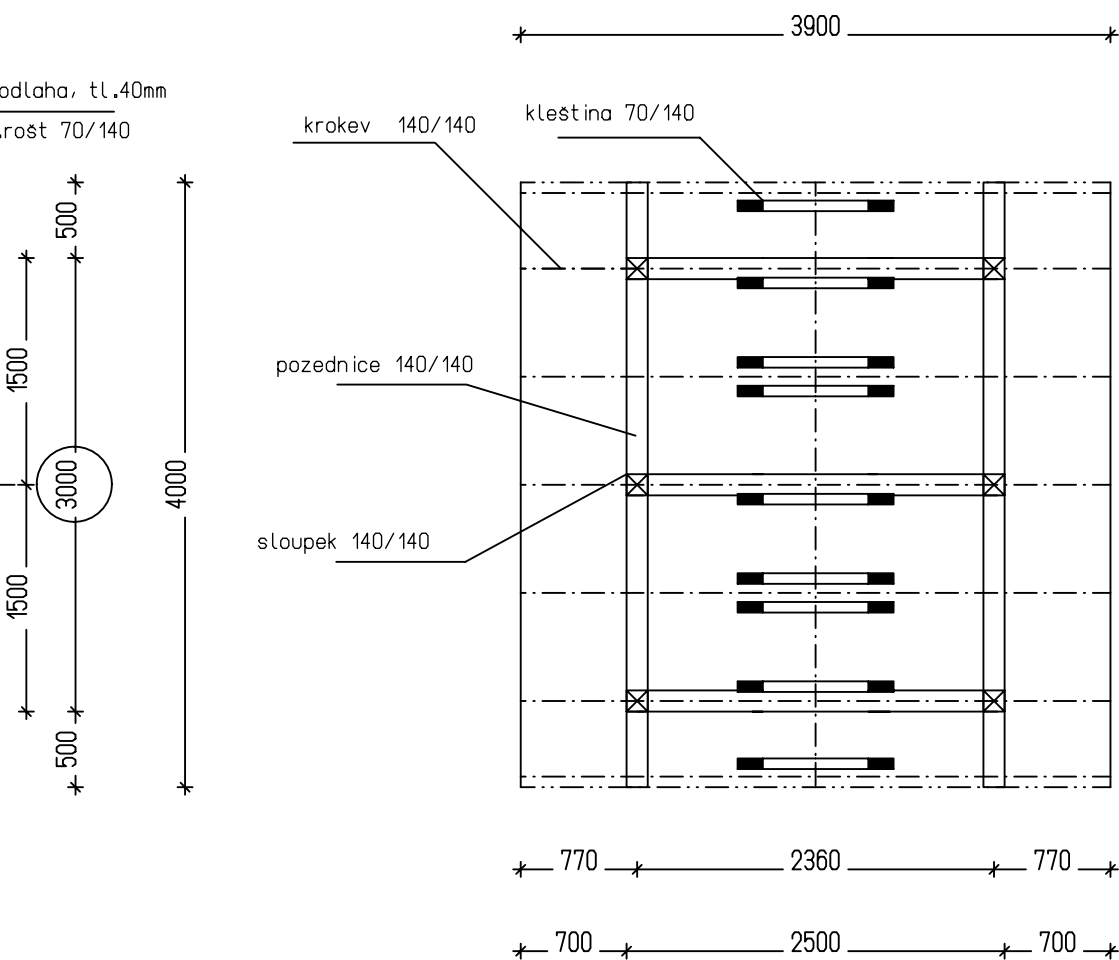
obklad: Stěny stavby budou opláštěny vodorovným obkladem - „peřením“ - překládaná prkna, prkna tl. 24 mm, s=150 mm, rohy budou listovány svisle. Štíty stavby budou obloženy svislým dřevěným obkladem (překládaná prkna) tl. prken 24 mm, prkna s=150mm, mezerami 75mm tj.krytí 2/3. Prkna hrubá smrková, pryzmovaná, nehoblovaná, impregnovaná.

Veškeré řezivo bude impregnováno (třída impregnace 3) + pohledové plochy budou ošetřeny 2x nátěrem (odstín ořech) .

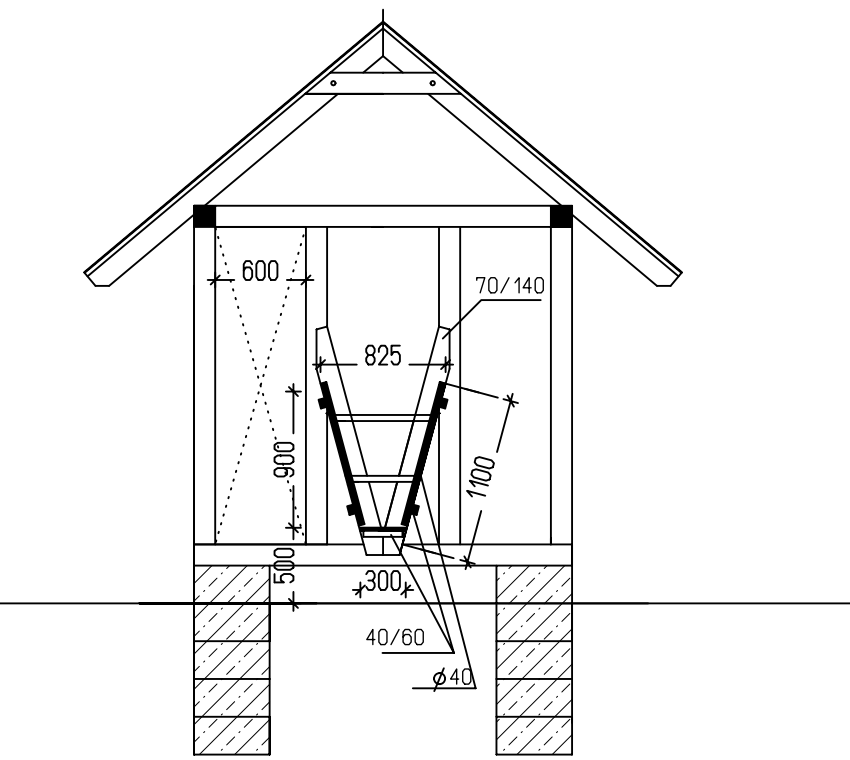
-Podlaha: přízemí (1NP) dř.prkenná podlaha tl. 40 mm, prkenná podlaha na sraz doplněná příčným rostem 70/140. Nad přízemím stavby nebude proveden dřevěný strop.

-Střecha, krytina: Vaznicová soustava sedlové střechy se sklonem 40°, tesařsky opracovaná a spojovaná konstrukce. Krytina : pozink. plech s povrchovou úpravou (tl. 0,5mm) + bednění střechy tl. 24 mm .

-Zebřiny: jeslí budou umístěny z vnitřní strany podpůrného vodorovného dř. prvků 40/60, příčle zebřin budou z tvrdého dřeva, kulaté průměr 40 mm, mezeru mezi lafkami bude cca150 mm (max.190 mm), dno jeslí bude uzavřeno vodorovným prknem tl. 24 mm.



P ř í č n ý ř e z b - b' :



S t a v b a “ k r m e l e c t y p K 6 ”

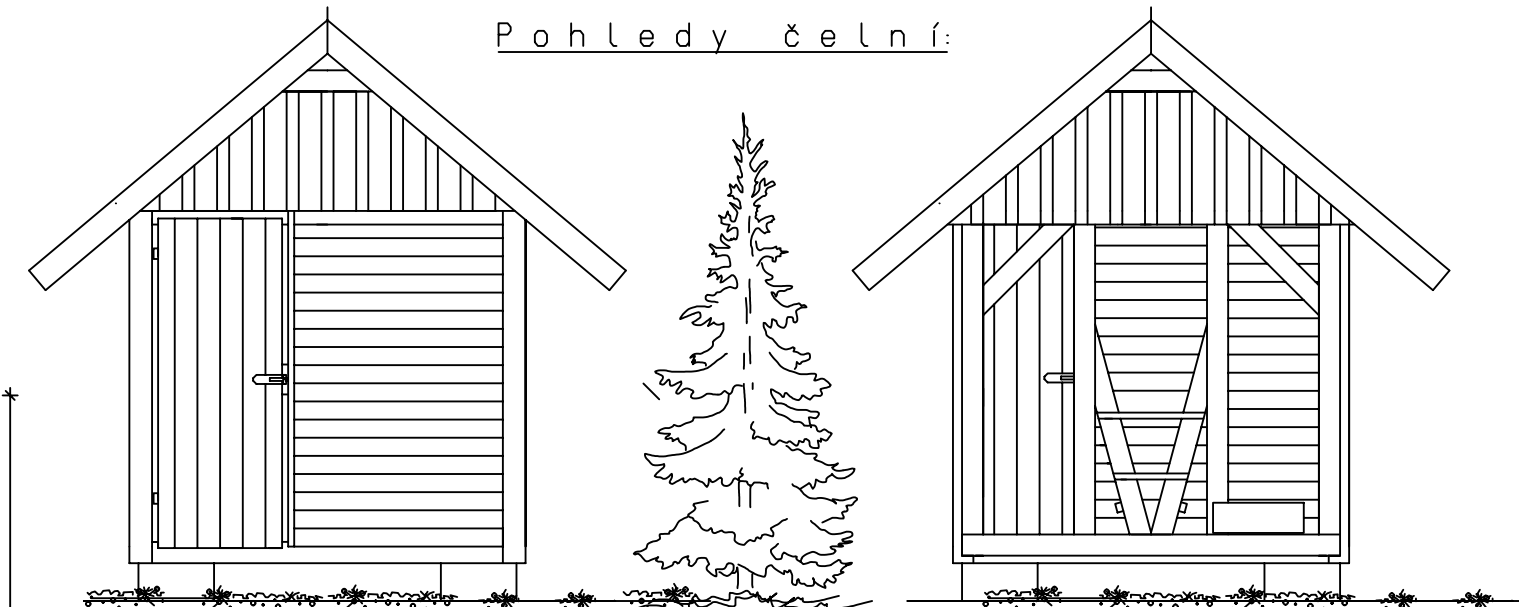
Navrhuje se jednopodlažní stavba obdélníkového tvaru základních rozměrů s=2,5m * dl.=3,0m (+ vnější dř. obklad), cel.výšky cca = 3,8m. Stavba bude provedena jako dřevěná tesařsky opracovaná a spojovaná konstrukce zastřešená sedlovou střechou o sklonu 40° s plechovou krytinou -pozink.plech s povrchovou úpravou . Stavba bude rozdělena na dvě poloviny, v polovině bude skladovací prostor přístupný jednokřídlými dveřmi (bedněné svisle -prkna na sraz) v druhé polovině budou oboustranné zebřiny. Podkrovní -úložný prostor se nenavrhuje.

Součástí stavby budou krmítka (1x 200/200/1000, 1x 200/200/600), z prkna tl.24 mm

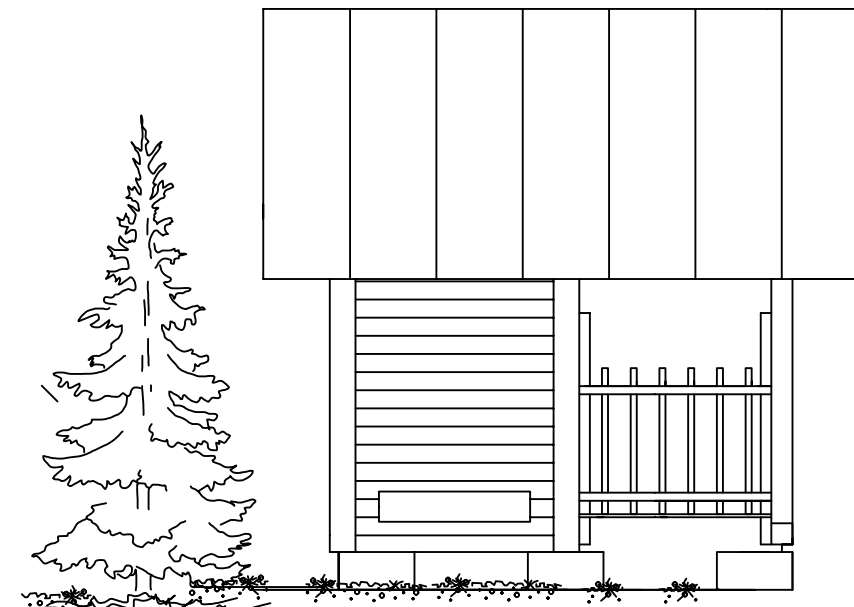
-Stavba bude umístěna na dotčené parcele (viz situační výkres). Přesné umístění a orientace stavby bude upřesněna před zahájením prací oprávněným pracovníkem územního pracoviště.

-Dle místních podmínek (pro jednotlivou konkrétní stavbu krmelce typ „K6“) bude provedeno prostorové osazení, a to tak, ze bude proveden zářez do terénu a následně urovnání zeminy v okolí stavby, tak aby bylo docíleno vyrovnané bilance výkopů a násypů.

P o h l e d y č e l n í :



P o h l e d b o č n í :



výkres : K r m e l e c „ t y p K 6 “ zařízení na skladování krmiva		měřítko : 1 : 50 datum : 11 / 2015
akce : Péče o zvěř v mimovegetačním období III. e t a p a		
investor : Správa Krkonošského národního parku, IČO 00088455 Dobrovského č.p. 3, 543 01 Vrchlabí		
projektant : Ing. D a g m a r T r ý z n o v á Do Zlábku 1313, 514 01 Jilemnice tel. 775 21 81 79		
arch.číslo :		