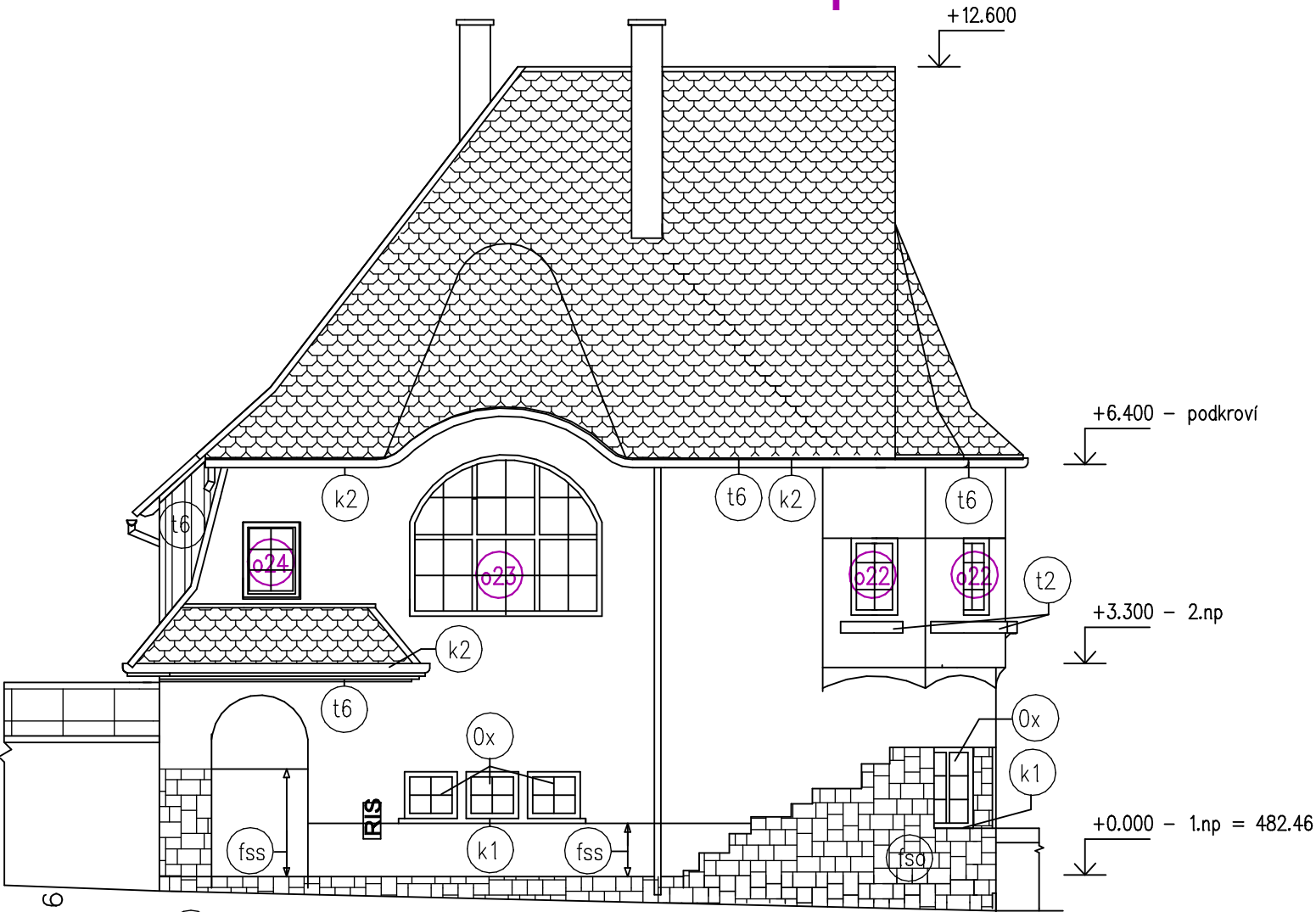


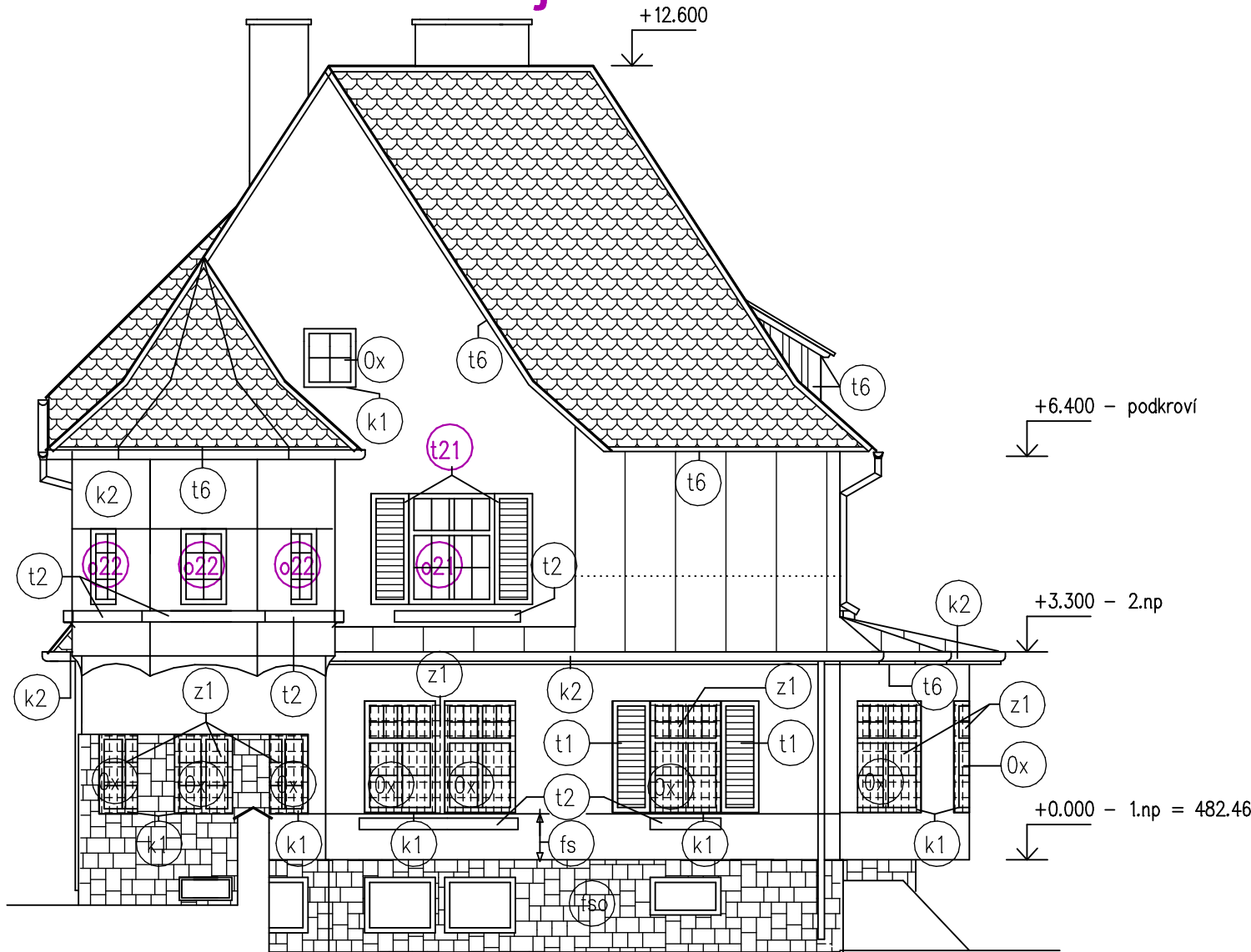
Povoleno závazným stanoviskem MěÚ Vrchlabí
oddělením památkové péče, č.j. ŽP/17466/2014-6

Pohled západní



- z1 demontáž ocelových mříží, zednické začištění kotevních otvorů ve zdivu a omítce
- t1 truhlářská oprava dřevěných žaluzií, obnova nátěru: email bílá lomená – viz výpis truhlářských výrobků
+ obnova nátěru kovových klíček – venkovní syntetický nátěr bílá lomená vč. očištění stáv. nátěru
- t2 náhrada dřevěných nádob pro truhlíky, vyrobit dle původních , viz výpis truhlářských výrobků
+ obnova nátěru kovových podpěr – venkovní syntetický nátěr bílá lomená vč. očištění stáv. nátěru
- k1 náhrada oplechování parapetů, plech měděný tl.0.6mm
r.š.260mm – 11ks, dl. celkem: 13.2m, r.š. 400mm (sdružený parapet) dl. celkem 3.3m
- 0x náhrada oken, balkonových dveří – viz výpis truhlářských výrobků
- S výplně otvorů stávající – bez změn
- t6 obnova nátěrů dřevěného podbití, říms – viz výpis truhlářských výrobků
- k2 náhrada háků podokapních žlabů, cca 90ks
háky měděné obalované, velikost nutno přizpůsobit r.š. žlabů, nutno koordinovat na stavbě
vč. montáže a demontáže dřevěné obkladové lišty čela okapu
- fs oprava zpuchřelých částí omítek, celkem: cca 27m2
odstranit zpuchřelou omítku ve vyznačených částech fasády, proškrabat spáry, aplikovat systém
sanační omítky (prostřík, jádro a štuk), sjednující nátěr celé strany fasády silikátový v odstínu původní fasády vč. penetrace
- fss oprava zpuchřelých částí omítek, celkem cca 9m2
odstranit zpuchřelou omítku ve vyznačených částech fasády, proškrabat spáry, aplikovat systém
sanační soklové omítky + štuk sanační, sjednující nátěr celé strany fasády silikátový v odstínu stávající fasády+ penetrace
- fso obnova spárování kamenného zdiva soklu spárovací maltou na kamenné zdivo, předpoklad cca 4m2
malta z vysoce hydraulického trasového vápna – kompresní maltou pevnosti nižší pevnosti kamene

Pohled jižní



ÚPRAVY NA FASÁDĚ – doplnění v souvislosti s výměnou oken 2.np

- o21– o28 NÁHRADA OKEN – viz výpis truhlářských výrobků
- KK2 NÁHRADA OPLECHOVÁNÍ PARAPETŮ – plech měděný tl.0.6mm
r.š. 220mm – dl.celkem 8.0m, r.š.260mm – dl. celkem 11m
- fs2 OPRAVA OMÍTEK OSTĚNÍ PO VÝMĚNĚ OKEN, šukové vysprávk, začištění, obnova nátěru
cca 5m2
- t21 NÁHRADA DOŽILÝCH ŽALUZIÍ – dodržet tvar, velikost, profilaci, sjednující nátěr, viz I.etapa
8ks

POZNÁMKA
Pohledy jsou zakresleny informativně pro potřeby
zdokumentování udržovacích prací na fasádě objektu

ZODP.PROJEKTANT	VYPRACOVAL	KONTROLOVAL	Ing. Jan CHALOUPSKÝ Projekty, průzkumy a posudky staveb U Hřiště 639 Trutnov	
ING. CHALOUPSKÝ	M.BARTOŠOVÁ	ING. CHALOUPSKÝ		
OBJEDNATEL: Správa Krkonošského národního parku, Dobrovského 3, 543 01 Vrchlabí				
AKCE: Vrchlabí, Dobrovského č.p. 597 Modernizace bytové jednotky v 1.NP a úprava projektu odvodnění objektu			FORMÁT	2 A4
			DATUM	01/2015
			ÚČEL	Projekt
			ČÍSLO ZAK.	4730/16
			MĚŘÍTKO	Č. VÝKRESU
OBSAH: Výměna oken 2.np, POHLEDY II.			1: 100	B. 3.