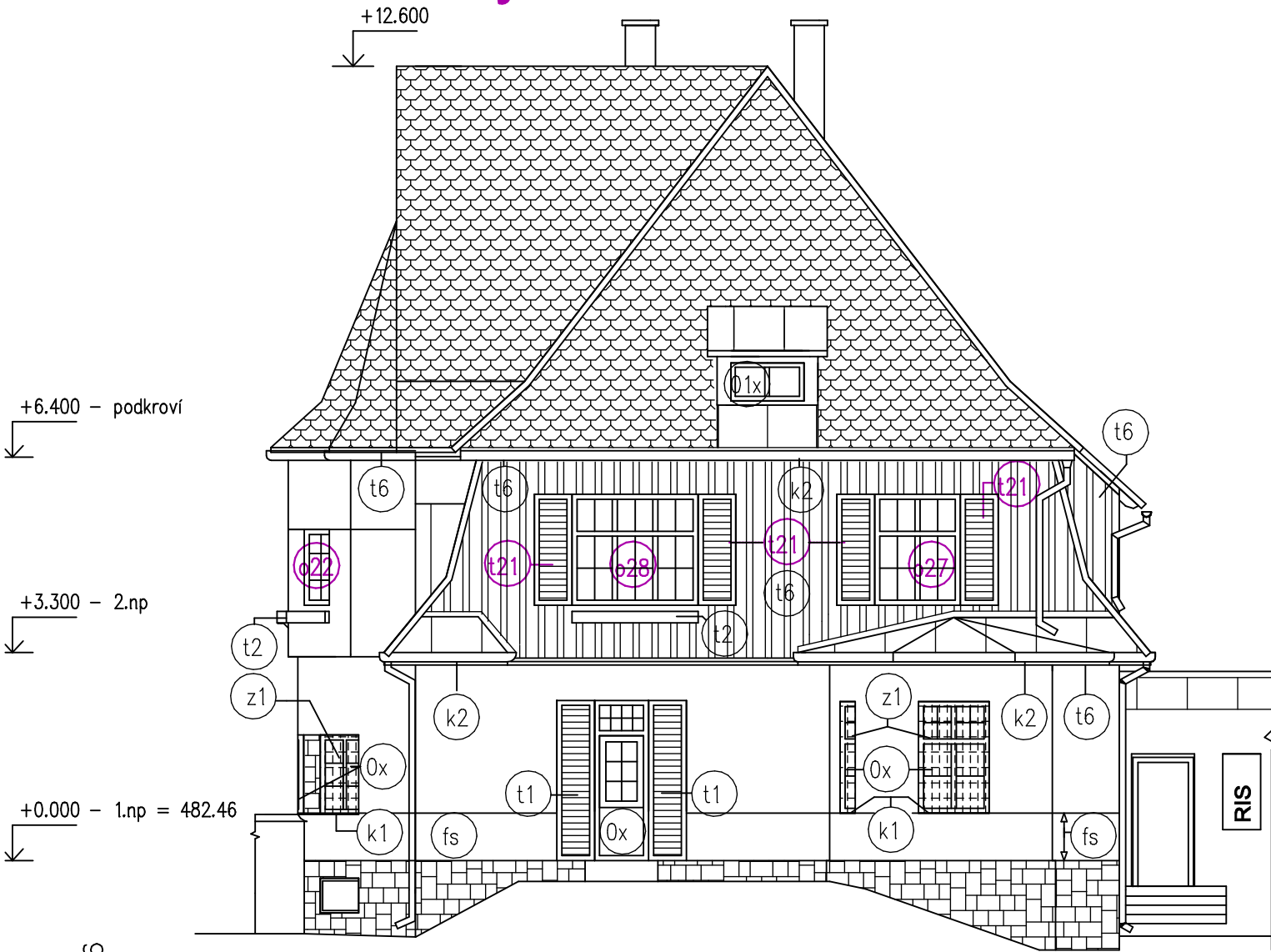
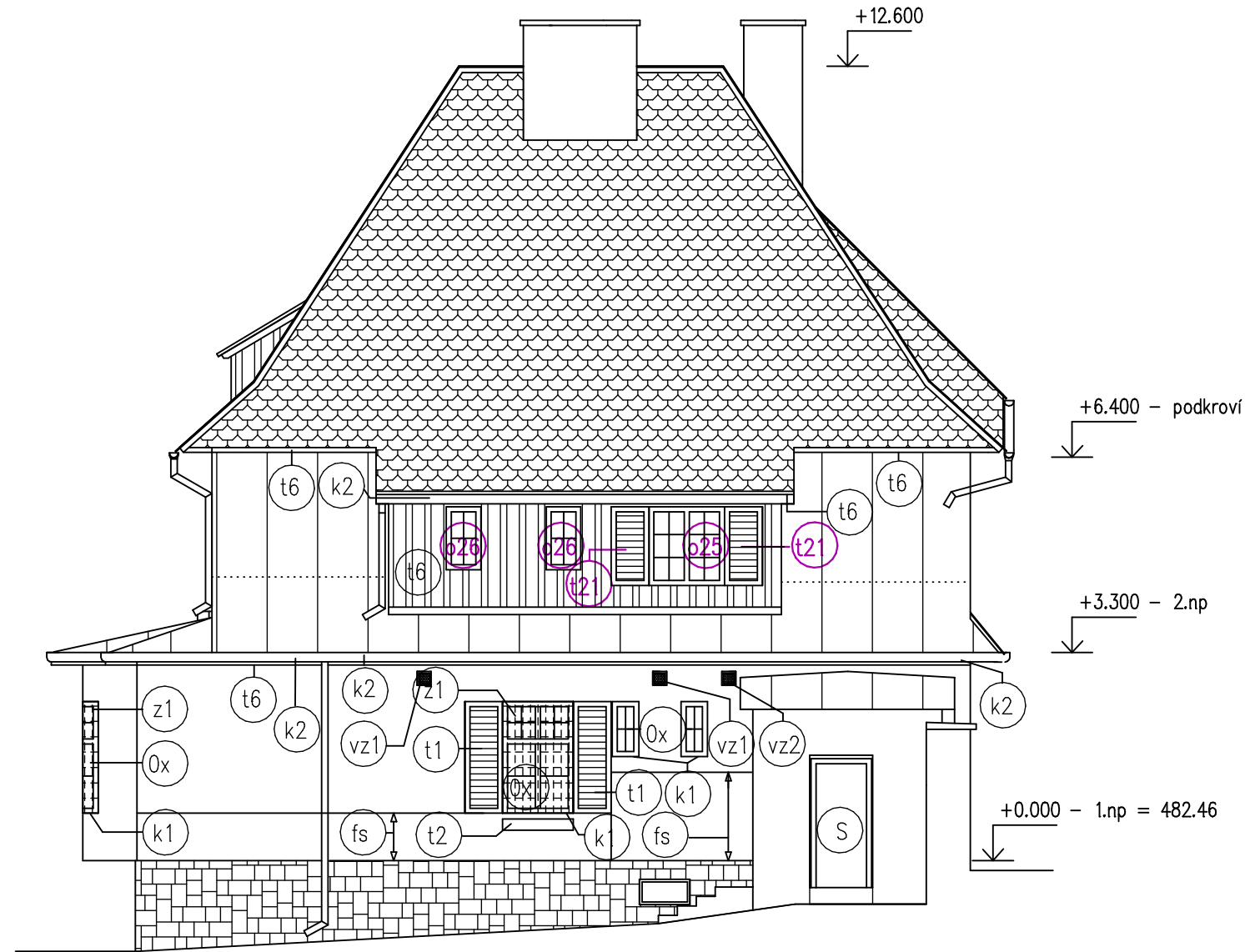


# Pohled východní



# Pohled severní



Povoleno závazným stanoviskem MěÚ Vrchlabí  
oddělením památkové péče, č.j. ŽP/17466/2014-6

- (z1) demontáž ocelových mříží, zednické začištění kotevních otvorů ve zdivu a omítce
- (t1) truhlářská oprava dřevěných žaluzií, obnova nátěru: email bílá lomená – viz výpis truhlářských výrobků + obnova nátěru kovových klíček – venkovní syntetický nátěr bílá lomená vč. očištění stáv. nátěru
- (t2) náhrada dřevěných nádob pro truhlíky, vyrobit dle původních , viz výpis truhlářských výrobků + obnova nátěru kovových podpěr – venkovní syntetický nátěr bílá lomená vč. očištění stáv. nátěru
- (k1) náhrada oplechování parapetů, plech měděný tl.0.6mm r.š.260mm – 11ks, dl. celkem: 13.2m, r.š. 400mm (sdrúžený parapet) dl. celkem 3.3m
- (0x) náhrada oken, balkonových dveří – viz výpis truhlářských výrobků
- (t6) obnova nátěrů dřevěného podbití, říms – viz výpis truhlářských výrobků
- (k2) náhrada háků podokapních žlabů cca 90ks  
háky měděné obalované, velikost nutno přizpůsobit r.š. žlabů a způsobu kotvení, nutno koordinovat na stavbě!  
vč. montáže a demontáže dřevěné obkladové lišty čela okapu
- (fs) oprava zpuchřelých částí omítek, celkem: cca 27m2  
odstranit zpuchřelou omítku ve vyznačených částech fasády, proškrabat spáry, aplikovat systém sanační omítky (prostřik, jádro a štuk), sjednocující nátěr celé strany fasády silikátový v odstínu původní fasády vč. penetrace
- (fso) obnova spárování kamenného zdiva soklu spárovací maltou na kamenné zdivo, předpoklad cca 4m2  
malta z vysoce hydraulického trasového vápna – kompresní maltou pevnosti nižší pevnosti kamene
- (vz1) odvětrání VZD, mřížka 220x220mm plastová v barvě mědi
- (vz2) přívod vzduchu ke kotli UT, mřížka 220x220mm plastová v barvě mědi

## ÚPRAVY NA FASÁDĚ – doplnění v souvislosti s výměnou oken 2.np

- (o21)– o28 NÁHRADA OKEN – viz výpis truhlářských výrobků
- (KK2) NÁHRADA OPLECHOVÁNÍ PARAPETŮ – plech měděny tl.0.6mm r.š. 220mm – dl.celkem 8.0m, r.š.260mm – dl. celkem 11m
- (fs2) OPRAVA OMÍTEK OSTĚNÍ PO VÝMĚNĚ OKEN, šukové vysprávky, začištění, obnova nátěru cca 5m2
- (t21) NÁHRADA DOŽILÝCH ŽALUZÍ – dodržet tvar, velikost, profilaci, sjednocující nátěr, viz I.etapa 8ks

## POZNÁMKA

Pohledy jsou zakresleny informativně pro potřeby  
zdokumentování udržovacích prací na fasádě objektu

ZODP.PROJEKTANT	VYPRACOVAL	KONTROLOVAL	Ing. Jan CHALOUPSKÝ Projekty, průzkumy a posudky staveb U Hřiště 639 Trutnov	
ING. CHALOUPSKÝ	M.BARTOŠOVÁ	ING. CHALOUPSKÝ		
OBJEDNATEL: Správa Krkonošského národního parku, Dobrovského 3, 543 01 Vrchlabí			FORMÁT	2 A4
AKCE: Vrchlabí, Dobrovského č.p. 597  Modernizace bytové jednotky v 1.NP  a úprava projektu odvodnění objektu			DATUM	01/2015
			ÚČEL	Projekt
			ČÍSLO ZAK.	4730/16
			MĚŘÍTKO	Č. VÝKRESU
OBSAH: Výměna oken 2.np – POHLEDY I.			1: 100	B. 2.