



Správa Krkonošského
národního parku

Grafická příloha zakázky VZ 42/2016

„Provádění hospodářských prací (seč, pastva) v rámci dotačního programu MŽP - Program péče o krajinu a Program obnovy přirozených funkcí krajiny“

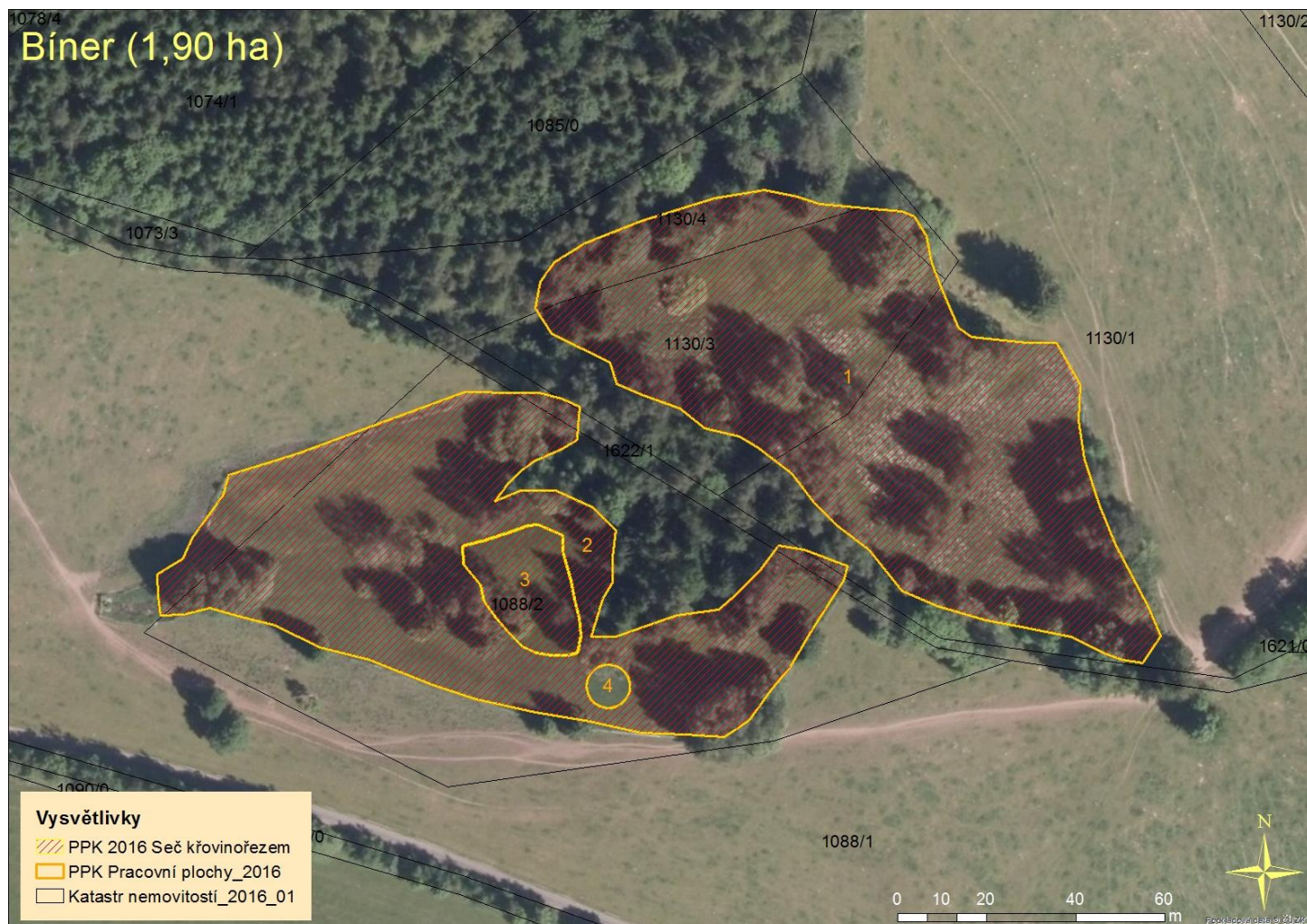
1) Krakonošův a Celní lom, k.ú. Horní Albeřice (0,37 ha)





Správa Krkonošského
národního parku

2) Bíner, k.ú. Horní Lánov (1,90 ha)





Správa Krkonošského
národního parku

3) Peklo, k.ú. Horní Lánov (0,36 ha)





Správa Krkonošského
národního parku

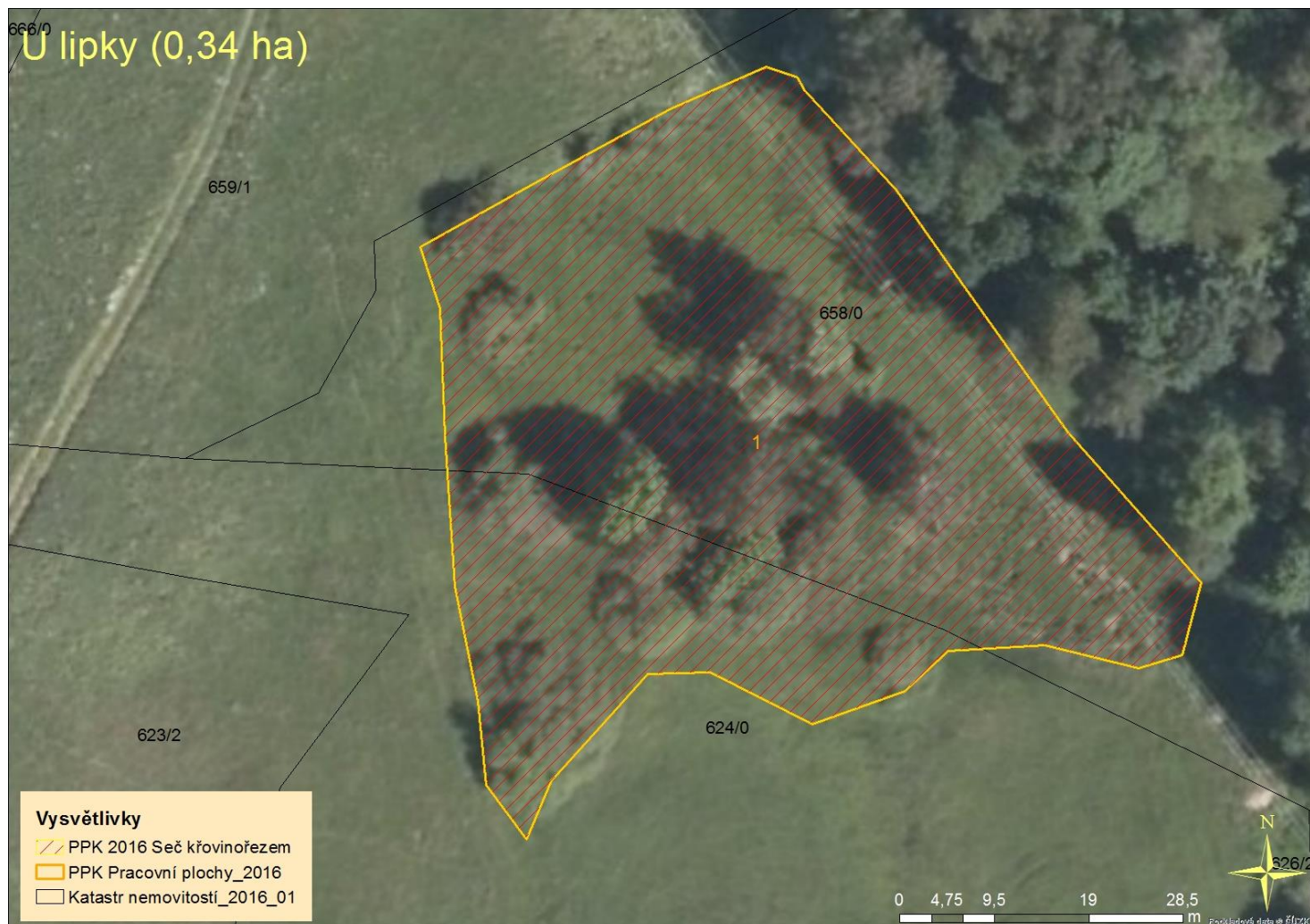
4) Anenské údolí, k.ú. Harrachov (1,06 ha)





Správa Krkonošského
národního parku

5) U lipky a Xerotherm, k.ú. Víchová nad Jizerou (0,56 ha)





Správa Krkonošského
národního parku

Xerotherm (0,22 ha)





Správa Krkonošského
národního parku

6) Rýžoviště, k.ú. Harrachov (0,91ha)





Správa Krkonošského
národního parku

7) Mokřina pod Vltavou, k.ú. Strážné (0,19 ha)





Správa Krkonošského
národního parku

8) Černý Důl - lokalita Za kostelem (0,09 ha) a Šušmaňák (0,77 ha), k.ú. Černý Důl

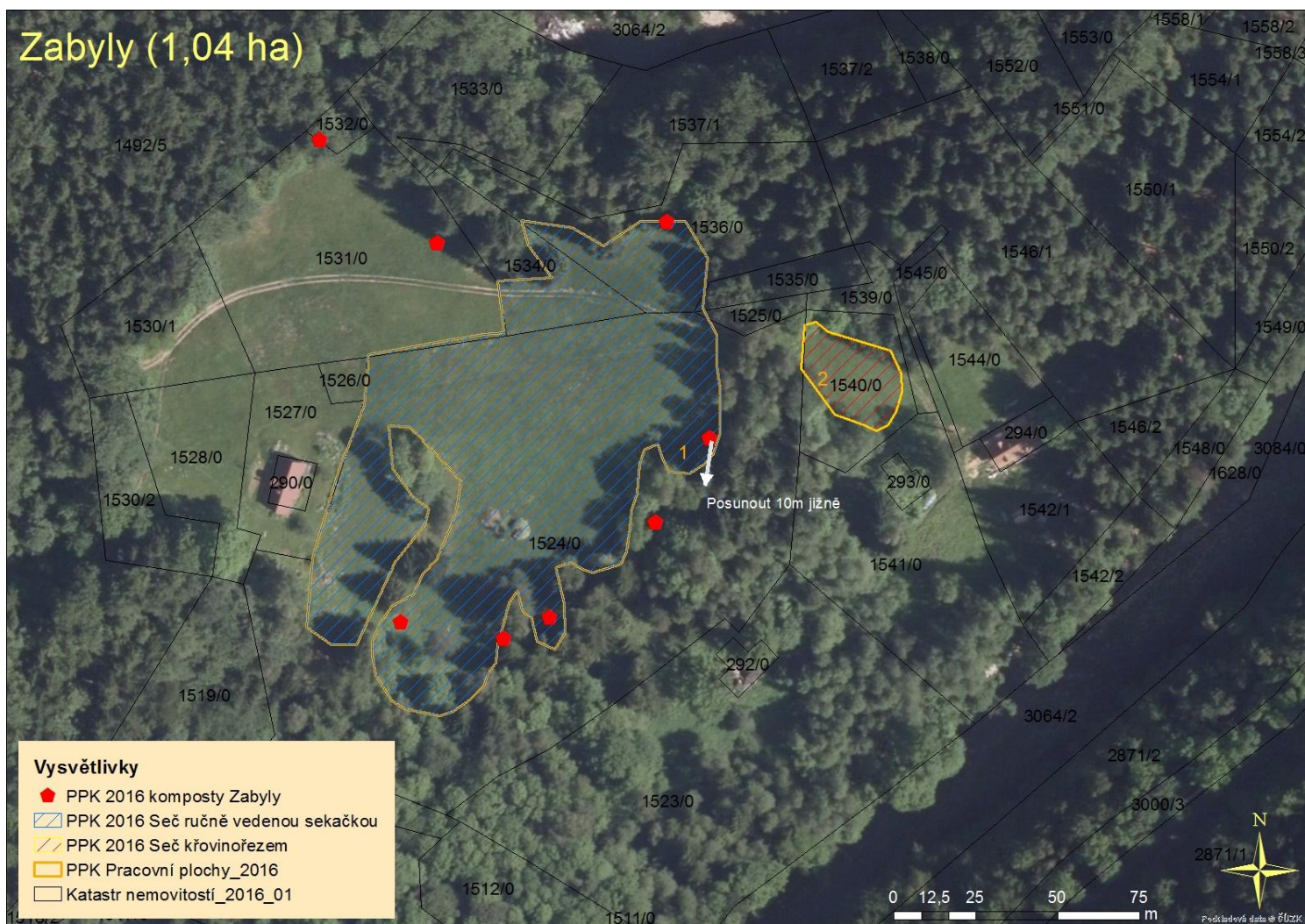






Správa Krkonošského
národního parku

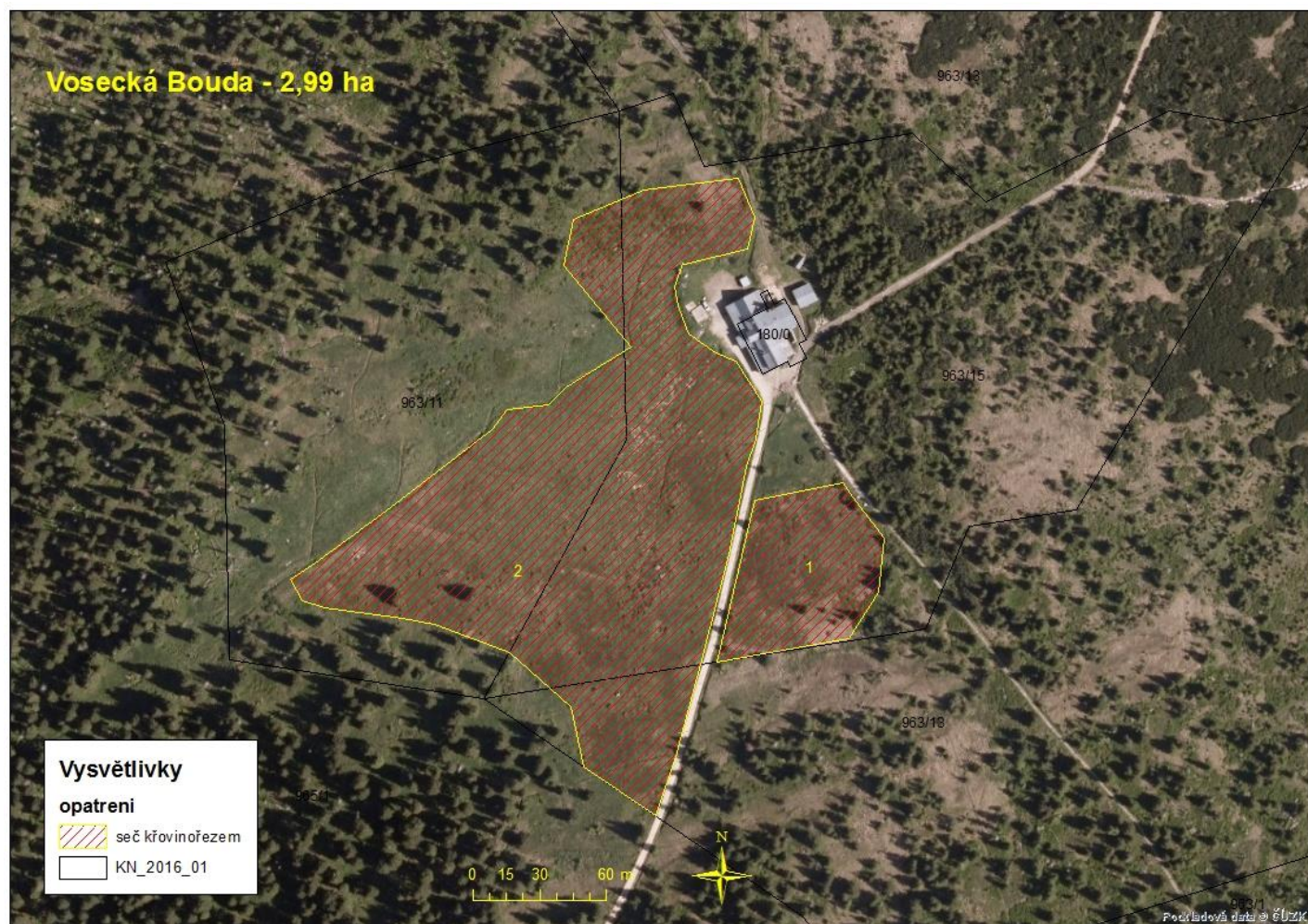
9) Zabyly, k.ú. Paseky nad Jizerou (1,04 ha)





Správa Krkonošského
národního parku

10) Vosecká Bouda, k. ú. Rokytno v Krkonoších (2,99 ha)



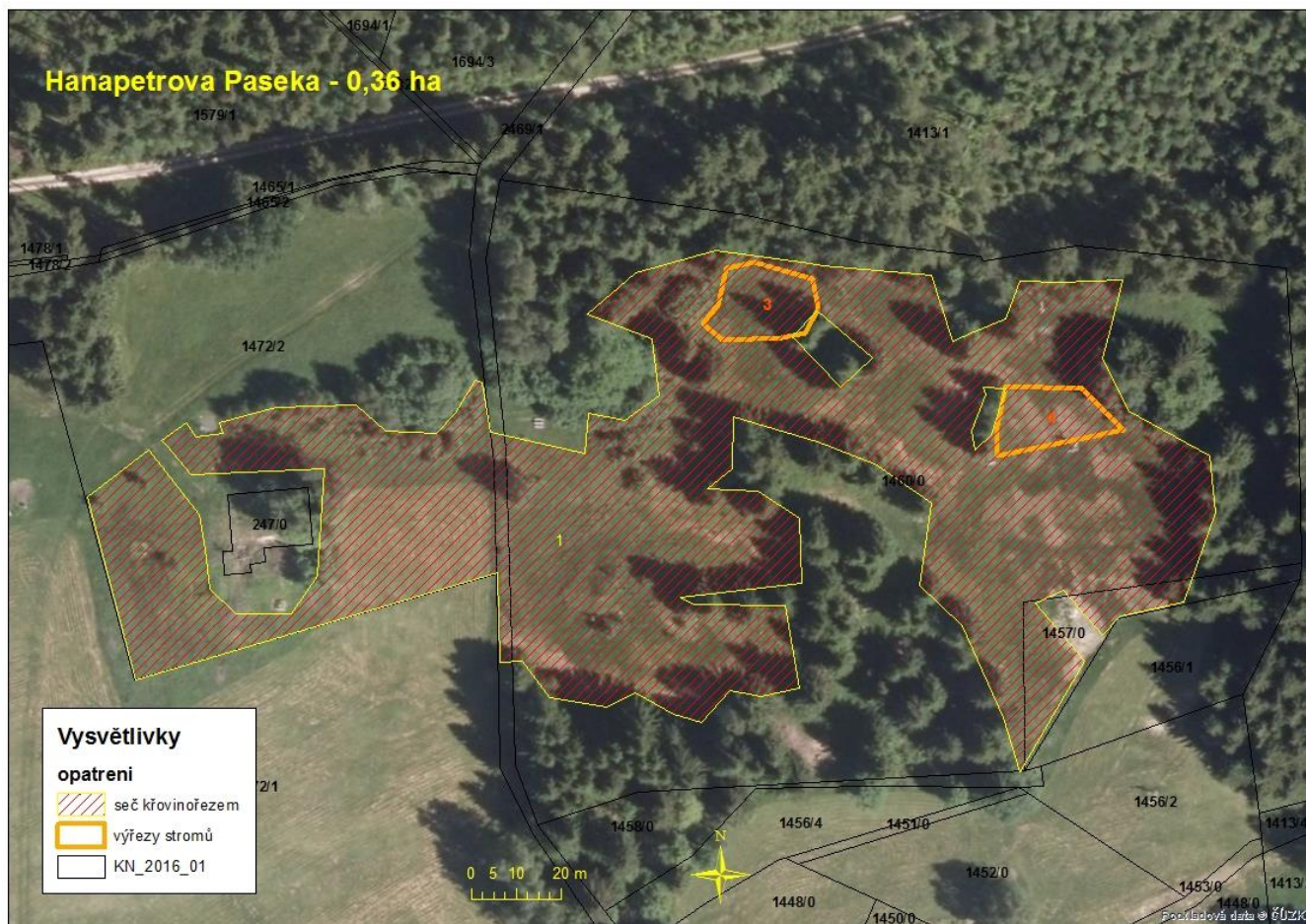
11) Petrova bouda, k. ú. Špindlerův Mlýn (2,02 ha)





Správa Krkonošského
národního parku

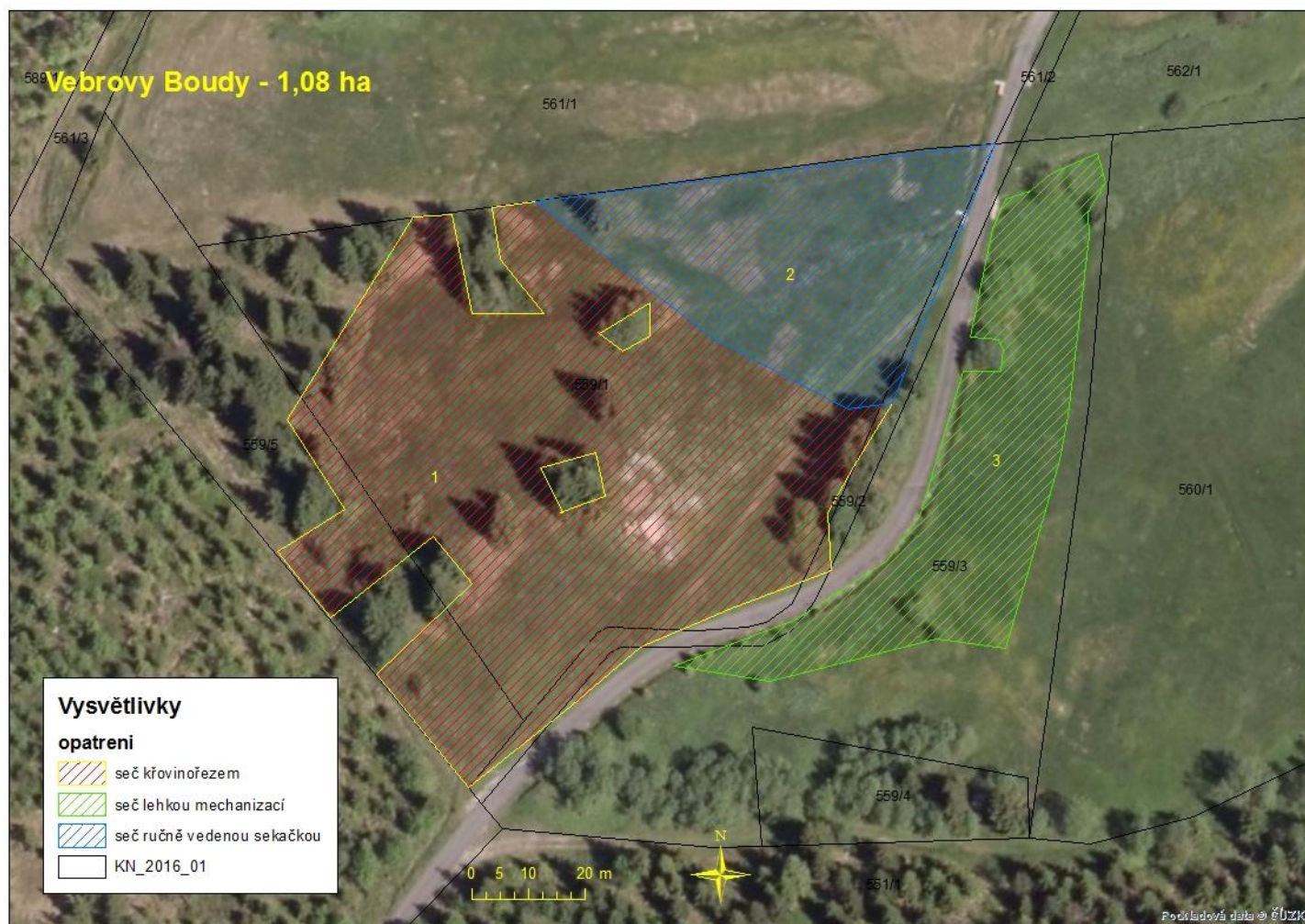
12) Hanapetrova paseka, k. ú. Dolní Dvůr (1,49 ha)





Správa Krkonošského
národního parku

13) U Vebrovy boudy, k. ú. Velká Úpa I. (1,08 ha)



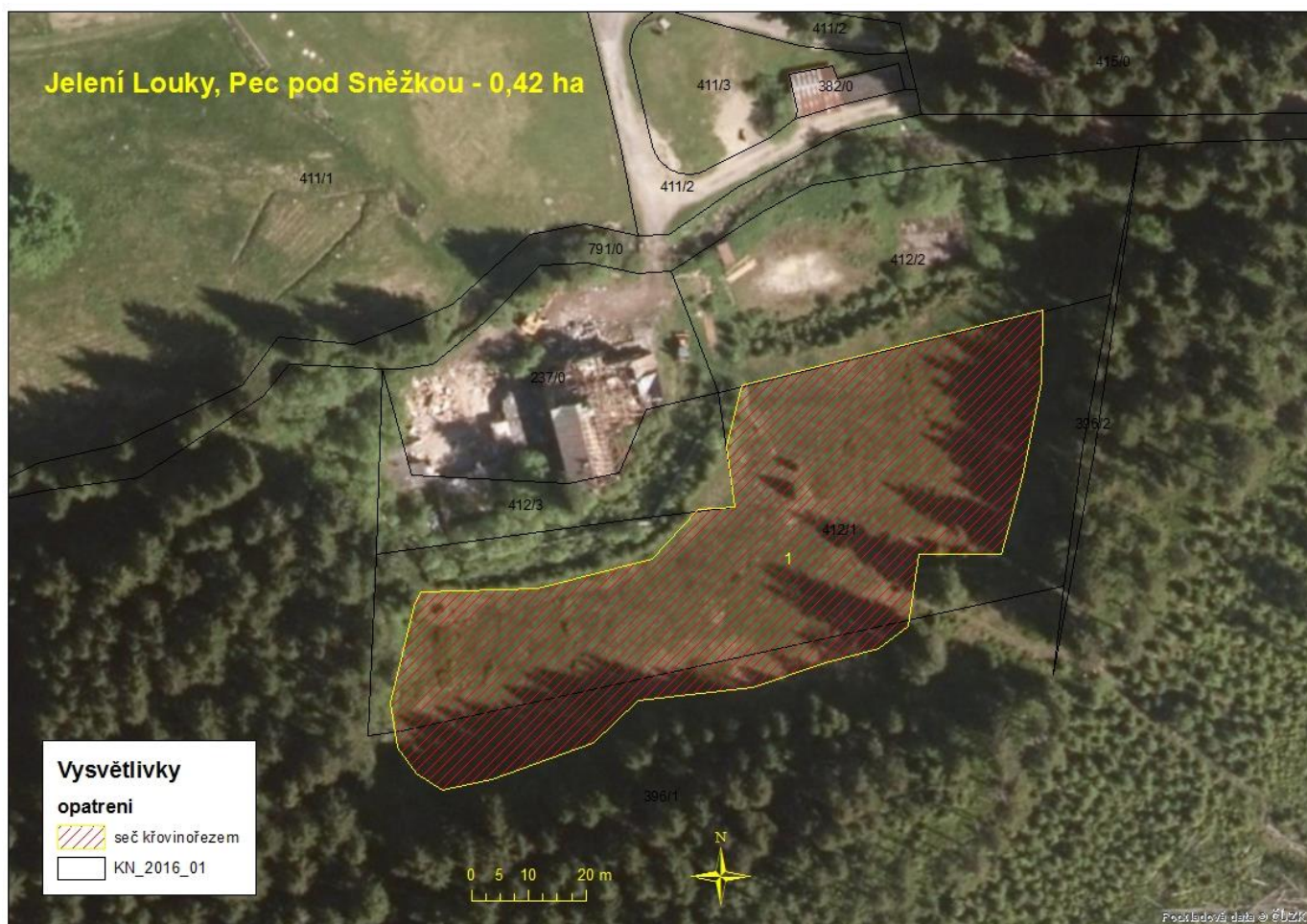


Správa Krkonošského
národního parku

14) Obří důl – hájenka, k.ú. Pec pod Sněžkou (0,19 ha)



15) Jelení Louky, k.ú. Pec pod Sněžkou (0,42 ha)



16) Horní Malá Úpa, p.p.č. 255/2, k.ú. Horní Malá Úpa (0,26 ha)





Správa Krkonošského
národního parku

17) Horní Albeřice – mokřad, k. ú. Horní Albeřice (0,43 ha)

