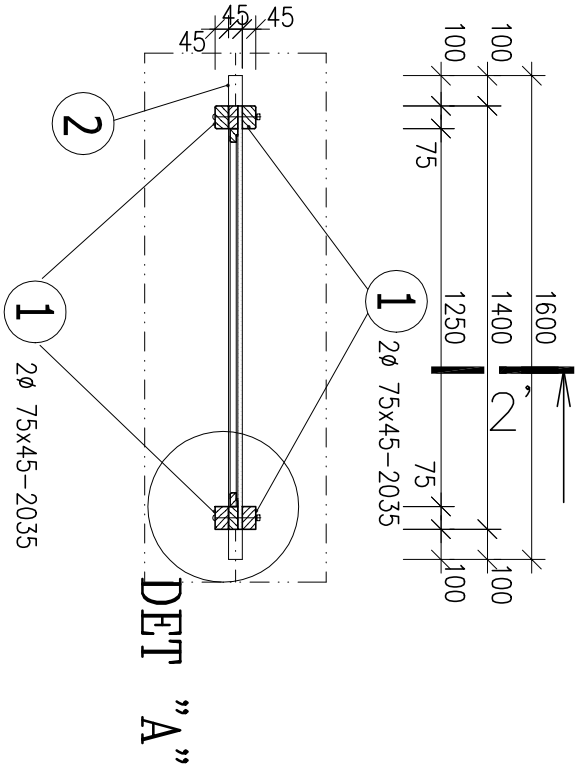
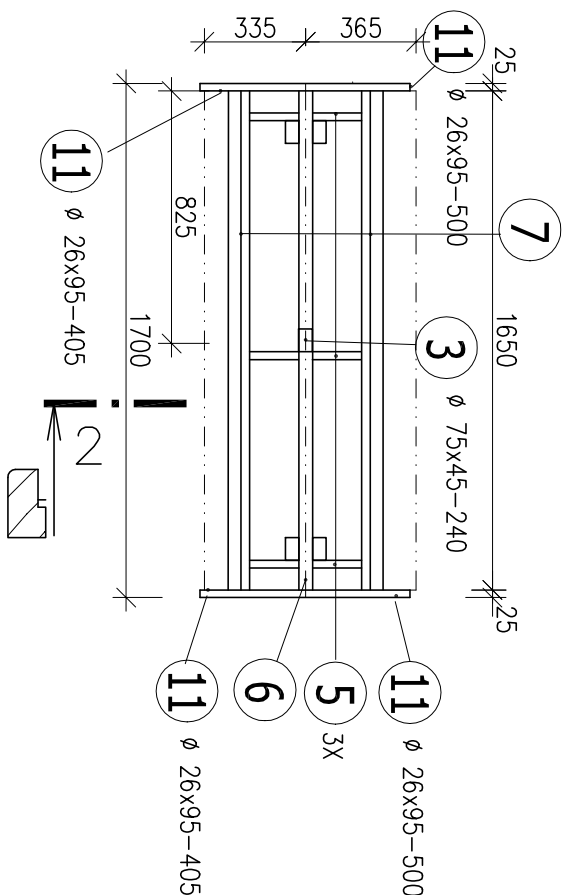


VODOROVNÝ ŘEZ 1-1' –PŮDORYS

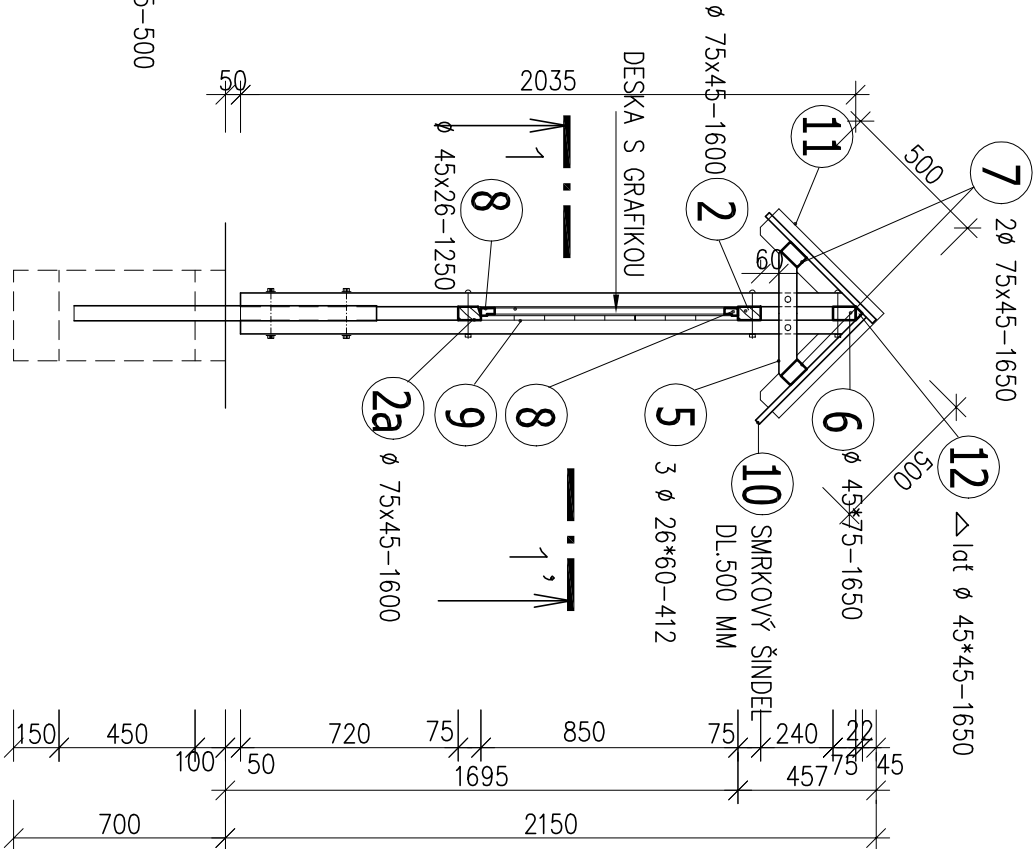
měr. 1:25



PŮDORYS STŘECHY měř. 1:25

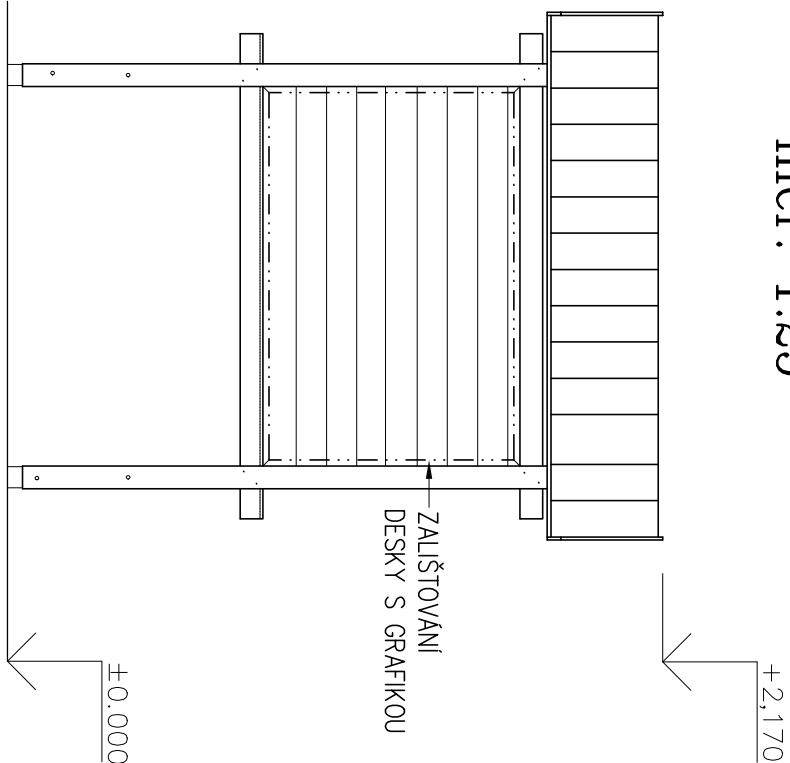


ŘEZ 2-2' měř. 1:25



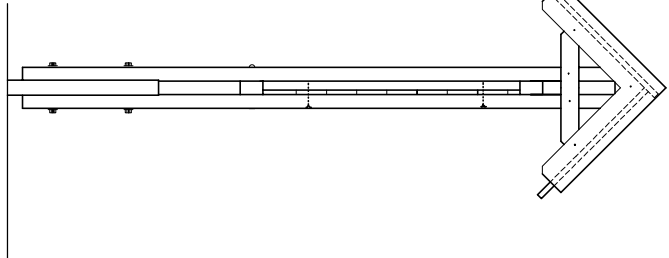
POHLED P1

měr. 1:25

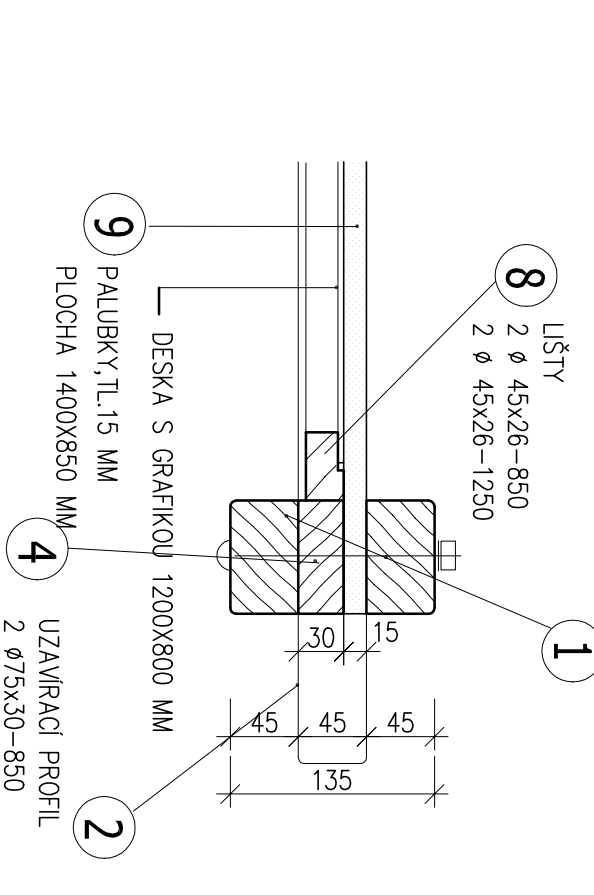


POHLED P2

měr. 1:25



DET "A" měř. 1:5



NÁTĚRY:

- –ŘEZIVO OŠETŘENO BOCHEMITEM QB
- –LAZUROVACÍ NATĚR 3–NÁSOBNÝ ,LAZUROVACÍ(Ku.př.LUXOL),ODSTÍN OŘECH
- –ŠINDEL NAPUŠTĚN KARBOLINIEM NEBO LNĚNOU FERMEŽÍ

POZNÁMKA:

- DŘEVO PRO INFORMAČNÍ PANELY JE NAVRŽENO Z HRANĚNÉHO A DESKOVÉHO ŘEZIVA TR. SI,
- DOVOLENA VLHKOST DŘEVA JE MAX. 20 %.
- OSAZENÍ DO TERÉNU, PŘEPRAVA NA STANOVISŤE–NENÍ ŘEŠENA TÍMTO PROJEKTEM

OSAZENÍ DO TERÉNU:

NENÍ SOUČÁSTÍ PROJEKTU

NÁVRH KOTVENÍ – VIZ SAMOSTATNÁ PŘÍLOHA

19.11.2013

Vyracoval		Zodp.projektant	Místo stavby		Alena Hlaváčková Autorizovaný technik Oštrovice 549	
HLAVÁČOVÁ ALENA		HLAVÁČOVÁ ALENA	ČR			
Investor		AGENTURA OCHRANY PŘÍRODY A KRAJINY ČR KAPLANOVA 1931/1,148 00 PRAHA 11–CHODOV		Formát		A3
				Datum		10./2013
Stavba		INFORMAČNÍ PANEL STANDARD		Stupeň	DOS	
				Zak.číslo	H/3./2013	
Profese		STAVEBNĚ–ARCHITEKTONICKÁ		Měřítko	Č.výkresu	
Obsah		TECHNICKÝ VÝKRES PŮDORYS, DET."A",ŘEZY,POHLEDY		1:25,1:5	2.1.	