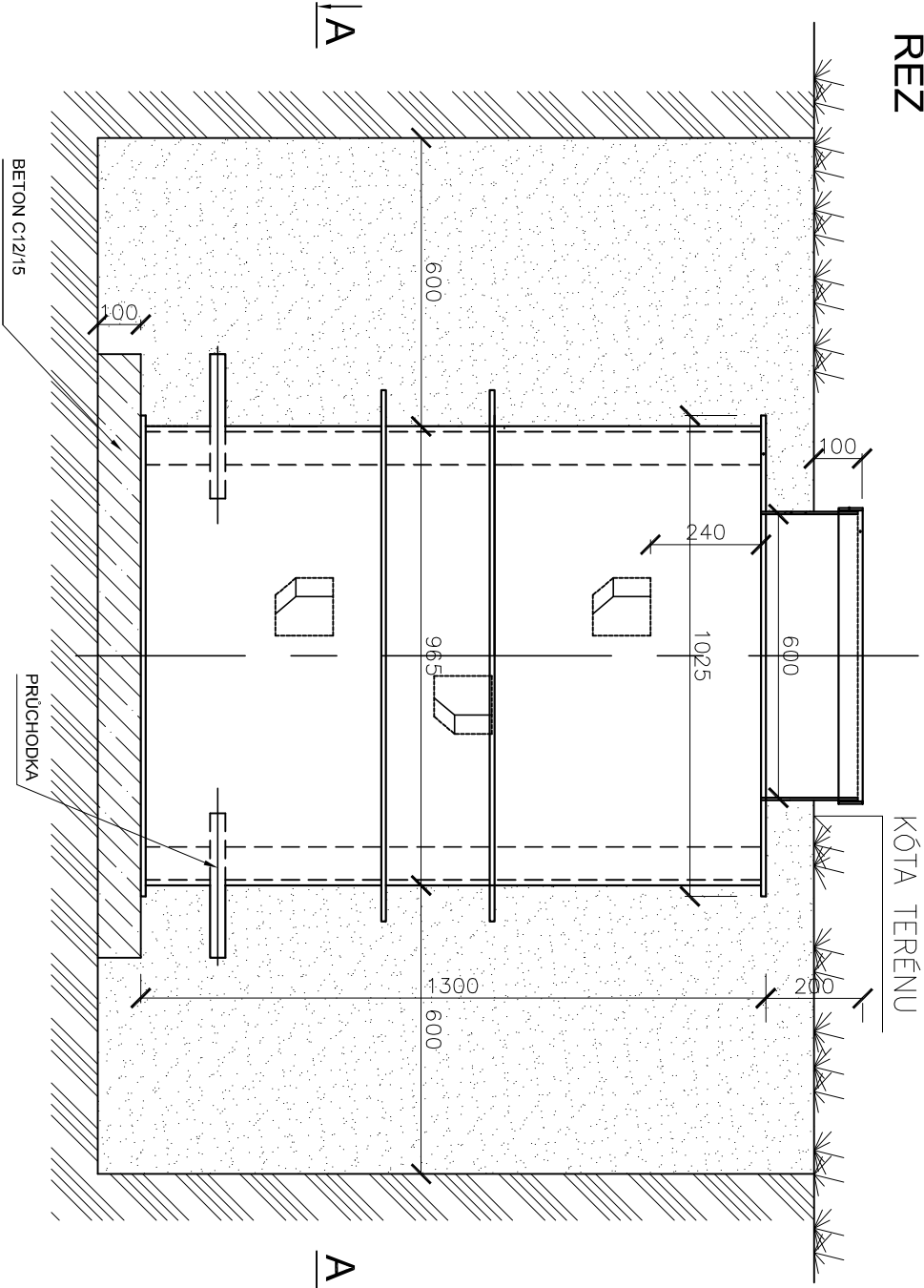


VÝKRES VODOMĚRNÉ ŠACHTY

ŘEZ



POUŽITÝ MATERIÁL VOD. ŠACHTY:

DNO + STROP - PP - tl. 15 mm;

Šachta bude zpevněna obvodovými lžnci.

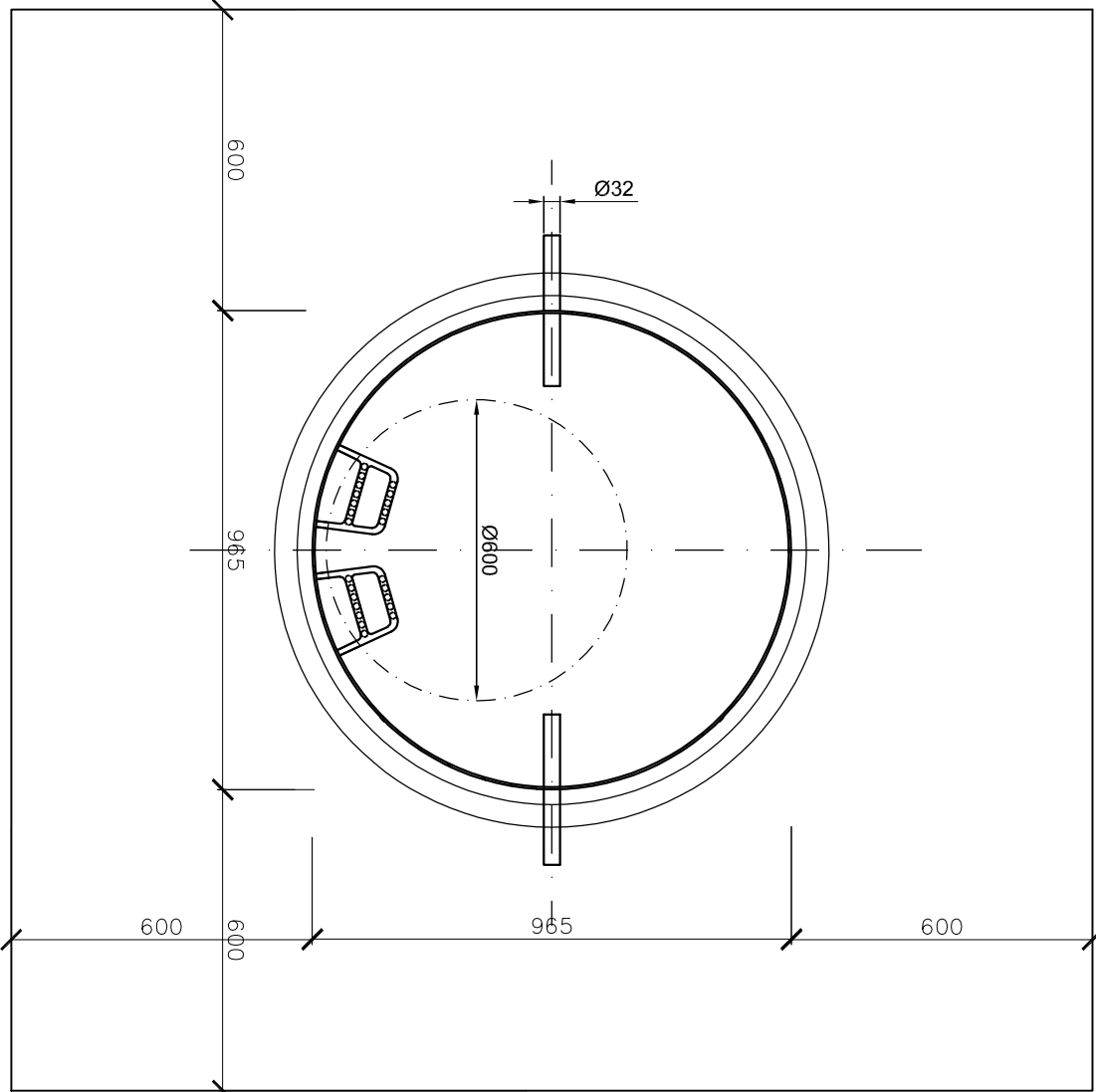
LEGENDA:



POZNÁMKY:

ŠACHTA SE OSAZUJE DO VYHLoubENÉ JÁMY NA VODOROVNOU VYBETONOVANOU DESKU tl. 100 mm. PODMÍNKOU TĚTO INSTALACE JE ZÁKLADOVÁ SPÁRA NA ÚROVNI MAX. HLADINY SPODNÍ VODY. PŘI VÝSKYTU MAX. HLADINY SPODNÍ VODY NAD ZÁKLADOVOU SPÁROU JE NUTNÉ PROVĚST OBETONOVÁNÍ NAD ÚROVEŇ MAX. HLADINY SPODNÍ VODY.

PŮDORYS A-A



DOKUMENTACI LZE UŽÍVAT POUZE VE SMYSLU PŘÍSLUŠNÉ SMLOUVY O DÍLO. VÝKRES, ČI JEHO ČÁST, MŮŽE BÝT KOPÍROVÁN NEBO JINÝM ZPŮSOBEM ROZŠÍŘOVÁN POUZE PO PŘEDCHOZÍM SOUHLASU AUTORA DOKUMENTACE. © ŠINDLAR s.r.o.

VEDOUcí PROJEKTU		VYPRACOVAL	KONTROLOVAL	AUTORIZACE	<div><div>STAVBY VODNÍHO HOSPODÁŘSTVÍ</div><div>A KRAJINNÉHO INŽENÝRSTVÍ</div><div>ŠINDLAR s.r.o. · Na Brně 372/7a, 500 06 Hradec Králové, IČO 260 03 236</div></div>
Ing. Roman Bárta		Lukáš Holčík	Ing. Jiří Kaplan	Ing. Miloslav Šindlar	
KRAJ: Ústecký		STAVEBNÍ ÚŘAD: Litvínov		FORMÁT	2 x A4
KATASTRÁLNÍ ÚZEMÍ: Meziboří				DATUM	
INVESTOR: VÚV TGM, v.v.i., Podbabská 2582/30, 160 00 Praha 6				STUPEŇ	DPS
Projektové práce a inženýrská činnost na pilotní lokalitě Meziboří				ČÍSLO ZAKÁZKY	20190089
				SOUŘADNÝ / VÝŠKOVÝ SYSTÉM	JTSK/Bpv
				INTERVAL VRSTEVNIC	
Vodoměrná šachta				MĚŘÍTKO	ČÍSLO KOPIE
				Č. VÝKRESU	