

Česká republika – Ministerstvo životního prostředí
Česká republika – Agentura ochrany přírody a krajiny České republiky
Česká republika – CENIA, česká informační agentura životního prostředí
Česká republika – Česká geologická služba
Česká republika – Česká inspekce životního prostředí
Česká republika – Český hydrometeorologický ústav
Česká republika – Správa jeskyní České republiky
Česká republika – Správa Krkonošského národního parku
Česká republika – Správa Národního parku Podyjí
Česká republika – Správa Národního parku Šumava
Státní fond životního prostředí České republiky

• • •

ŠKODA AUTO a.s.

KUPNÍ SMLOUVA

TATO KUPNÍ SMLOUVA (dále jen „**Smlouva**“) je uzavřena ve smyslu ustanovení § 2079 a násled. zákona č. 89/2012 Sb., občanský zákoník, ve znění pozdějších předpisů (dále jen „**Občanský zákoník**“),

MEZI

Česká republika – Ministerstvo životního prostředí

se sídlem: Vršovická 1442/65, 100 10, Praha 10
IČO: 00164801/není plátcem DPH
zastoupená: Ing. Martinou Setzerovou, ředitelkou odboru provozního
bankovní spojení: ČNB Praha 1
číslo účtu: 000000-7628001/0710
(dále též „MŽP“)

Česká republika – Agentura ochrany přírody a krajiny České republiky

se sídlem: Kaplanova 1931/1, 148 00 Praha 11
IČO: 62933591
zastoupená: RNDr. Františkem Pelcem, ředitelem
bankovní spojení: ČNB Praha 1
číslo účtu: 1822800/0710
(dále též „AOPK“)

Česká republika – CENIA, česká informační agentura životního prostředí

se sídlem: Vršovická 1442/65, 100 10 Praha 10
IČO: 45249130
zastoupená: Ing. Vladimírem Fantou, ředitelem
bankovní spojení: Komerční banka
číslo účtu: 44735041/0100
(dále též „CENIA“)

Česká republika – Česká geologická služba

se sídlem: Klárov 3/131, 118 21 Praha 1
IČO: 00025798
zastoupená: Mgr. Zdeňkem Venerou, Ph.D., ředitelem
bankovní spojení: Komerční banka
číslo účtu: 87530011/0100
(dále též „ČGS“)

Česká republika – Česká inspekce životního prostředí

se sídlem: Na Břehu 267/1a, 190 00 Praha 9 - Vysočany
IČO: 41693205
zastoupená: Ing. Erikem Geussem Ph.D., ředitelem
bankovní spojení: ČNB Praha 1
číslo účtu: 9126101/0710
(dále též „ČIŽP“)

Česká republika – Český hydrometeorologický ústav

se sídlem: Na Šabatce 2050/17, 143 06 Praha 4
IČO: 00020699
zastoupená: Ing. Václavem Dvořákem, Ph.D., ředitelem
bankovní spojení: Komerční banka
číslo účtu: 54132041/0100
(dále též „ČHMÚ“)

Česká republika – Správa jeskyní České republiky

se sídlem: Květnové náměstí 3, 252 43 Průhonice
IČO: 75073331
zastoupená: RNDr. Jaroslavem Hromasem, ředitelem
bankovní spojení: ČNB Praha 1
číslo účtu: 30037031/0710
(dále též „Správa jeskyní“)

Česká republika – Správa Krkonošského národního parku

se sídlem: Dobrovského 3, 543 01 Vrchlabí
IČO: 00088455
zastoupená: Ing. Janem Hřebačkou, ředitelem
bankovní spojení: Komerční banka
číslo účtu: 335601/0100
(dále též „KRNAP“)

Česká republika – Správa Národního parku Podyjí

se sídlem: Na Vyhlídce 5, 669 02 Znojmo
IČO: 00837971
zastoupená: Ing. Tomášem Rothröcklem, ředitelem
bankovní spojení: Komerční banka
číslo účtu: 12831741/0100
(dále též „NP Podyjí“)

Česká republika – Správa Národního parku Šumava

se sídlem: 1. máje 260, 385 01 Vimperk
IČO: 00583171
zastoupená: Mgr. Pavel Hubeným, ředitelem
bankovní spojení: Komerční banka
číslo účtu: 8230281/010
(dále též „NP Šumava“)

Státní fond životního prostředí České republiky

se sídlem: Kaplanova 1931/1, 148 00 Praha 11
IČO: 00020729
zastoupený: Ing. Petrem Valdmanem, ředitelem
bankovní spojení: ČNB Praha 1
číslo účtu: 9025001/0710
(dále též „SFŽP“)

DÁLE JEN „Kupující“
NA STRANĚ JEDNÉ,

A

ŠKODA AUTO a.s.

sídlo: Tř. Václava Klementa 869, 293 60 Mladá Boleslav
zastoupenou: Miroslav Bláha, vedoucí prodeje Česká republika, oprávněn k zastupování
a Ing. Ladislav Koubek, odborný koordinátor prodeje státní správě, oprávněn k zastupování
IČO: 00177041
DIČ: CZ00177041, je plátcem DPH
bankovní spojení: UniCredit Bank Czech Republic and Slovakia, a. s.
číslo účtu: 1000053254/2700
zapsaná v obchodním rejstříku vedeném Městským soudem v Praze, oddíl B, sp. zn. 332.

DÁLE JEN „Prodávající“
NA STRANĚ DRUHÉ,

KUPUJÍCÍ A PRODÁVAJÍCÍ SPOLEČNĚ JEN „Smluvní strany“
NEBO JEDNOTLIVĚ „Smluvní strana“.

1. ÚČEL A PŘEDMĚT SMLOUVY

- 1.1. Tato Smlouva je uzavírána mezi Prodávajícím a Kupujícím na základě výsledků zadávacího řízení za účelem realizace veřejné zakázky s názvem „Centrální nákup automobilů pro resort Ministerstva životního prostředí v roce 2015 - část 1“, evidenční č. ve VVZ 515792 (dále jen „**Veřejná zakázka**“), neboť nabídka Prodávajícího byla vyhodnocena jako nejvhodnější.
- 1.2. Předmětem této Smlouvy je povinnost Prodávajícího dodat Kupujícím automobily dle specifikace uvedené v příloze č. 2 této Smlouvy (dále jen „**Zboží**“) za podmínek upravených v zadávacích podmínkách na Veřejnou zakázku, v nabídce podané Prodávajícím v rámci zadávacího řízení na Veřejnou zakázku a za podmínek uvedených dále v této Smlouvě a jejích přílohách.
- 1.3. Předmětem této Smlouvy je dále závazek jednotlivých Kupujících uhradit Prodávajícímu cenu za příslušné části Zboží ve výši a za podmínek upravených dále v této Smlouvě.
- 1.4. Ustanovení této Smlouvy se na každého Kupujícího vztahují jednotlivě zvlášť, přičemž jednotliví Kupující se stanou za podmínek upravených dále v této Smlouvě vlastníky příslušné části Zboží a mohou tak jednotlivě uplatňovat veškerá práva (tj. zejména nároky z vad Zboží, ze záruky apod.) k tomuto Zboží vyplývající z této Smlouvy.

2. DOBA A MÍSTO PLNĚNÍ

- 2.1. Prodávající je povinen dodat Zboží:
 - nejpozději do 90 kalendářních dnů,
 - u specifikace „Osobní automobil malý segmentu trhu B, kategorie M1 s karoserií kombi, celkem 33 ks“ nejpozději do 120 kalendářních dnů,
 - u specifikace „Osobní automobil střední třídy segmentu trhu D, kategorie M1 s karoserií liftback nebo sedan 4x4, celkem 1 ks“) kde je stanovena doba dodání nejpozději do 150 kalendářních dnůod nabytí účinnosti této Smlouvy.
- 2.2. Místem plnění jsou sídla Kupujících uvedená v záhlaví této Smlouvy.

3. CENA A PLATEBNÍ PODMÍNKY

- 3.1. Celková cena za Zboží dle čl. 1.2 této Smlouvy byla stanovena nabídkou Prodávajícího podanou na Veřejnou zakázku a činí 18.870.066,94 Kč bez daně z přidané hodnoty (dále jen „**DPH**“). DPH činí v souladu s aktuálně platnou a účinnou právní úpravou 21 %, tedy 3.962.714,06 Kč. Celková cena včetně DPH tedy činí 22.832.781,00 Kč (dále jen „**Celková cena**“). Celková cena je stanovena následujícím způsobem:

Zboží	1 ks/Kč bez DPH	Počet ks celkem	Celková cena bez DPH	DPH 21 % v Kč	Celková cena s DPH
Osobní automobil malý segmentu trhu „B“, kategorie M1 s karoserií kombi	dle barvy vozu ¹	33	7.621.725,62	1.600.562,38	9.222.288,00
Osobní automobil nižší střední třídy segmentu trhu „C“, kategorie M1 s karoserií hatchback	227.297,52	4	909.190,08	190.929,92	1.100.120,00
Osobní automobil nižší střední třídy segmentu trhu „C“ kategorie M1 s karoserií liftback	dle barvy vozu	3	732.958,68	153.921,32	886.880,00
Osobní automobil nižší střední třídy segmentu trhu „C“ kategorie M1 s karoserií kombi a pohonem na CNG	332.809,92	1	332.809,92	69.890,08	402.700,00
Osobní automobil nižší střední třídy segmentu trhu „C“ kategorie M1 s karoserií kombi	295.065,29	7	2.065.457,02	433.745,98	2.499.203,00
Osobní automobil nižší střední třídy segmentu trhu „C“, kategorie M1 s karoserií kombi a pohonem 4 x 4	dle barvy vozu	10	4.905.937,19	1.030.246,81	5.936.184,00
Osobní automobil nižší střední třídy segmentu trhu „C“, kategorie M1 s karoserií kombi a pohonem 4 x 4, automat	dle barvy vozu	3	1.646.274,38	345.717,62	1.991.992,00
Osobní automobil střední třídy segmentu trhu „D“, kategorie M1 s karoserií liftback nebo sedan 4x4	655.714,05	1	655.714,05	137.699,95	793.414,00

¹ Podrobně viz příloha č. 2 této Smlouvy

- 3.2. Celková cena a rovněž i jednotkové ceny za jednotlivé druhy Zboží jsou konečné, závazné a obsahují všechny případné náklady Prodávajícího včetně poplatků.
- 3.3. Celková cena je rozdělena dle příslušných Kupujících do jednotlivých kupních cen (dále jen „Cena“) dle následující tabulky:

Kupující	Počet ks	Cena za Kupujícího bez DPH v Kč	DPH v Kč	Cena za Kupujícího s DPH v Kč
MŽP	7	2.389.526,45	501.800,55	2.891.327,00
AOPK	27	7.268.939,67	1.526.477,33	8.795.417,00
CENIA	1	246.133,88	51.688,12	297.822,00
ČGS	5	1.804.263,63	378.895,37	2.183.159,00
ČIŽP	3	1.288.735,54	270.634,46	1.559.370,00
ČHMÚ	7	1.936.342,98	406.632,02	2.342.975,00
Správa jeskyní	3	691.524,79	145.220,21	836.745,00
KRNAP	1	550.789,26	115.665,74	666.455,00
NP Podyjí	2	775.204,13	162.792,87	937.997,00
NP Šumava	3	706.477,69	148.360,31	854.838,00
SFŽP	3	1.212.128,93	254.547,07	1.466.676,00

- 3.4. Cenu zaplatí příslušný Kupující Prodávajícímu bezhotovostním převodem na bankovní účet Prodávajícího uvedený v záhlaví této Smlouvy na základě daňového dokladu (faktury) vystavené Prodávajícím zvlášť pro každého Kupujícího.
- 3.5. Prodávající vystaví Kupujícímu fakturu ke dni uskutečnění zdanitelného plnění, který je dnem podepsání protokolu o předání a převzetí příslušné části Zboží jednotlivým Kupujícím podle článku 4.1 této Smlouvy. Splatnost faktury je 30 dní ode dne jejího doručení Kupujícímu. Povinnost Kupujícího zaplatit Cenu je splněna odepsáním příslušné částky z účtu Kupujícího. Kupující neposkytuje zálohy. Platby budou probíhat výhradně v Kč (CZK), rovněž veškeré cenové údaje na faktuře budou v této měně.
- 3.6. Faktura bude obsahovat náležitosti daňového a účetního dokladu podle zákona č. 563/1991 Sb., o účetnictví, ve znění pozdějších předpisů, a zákona č. 235/2004 Sb., o dani z přidané hodnoty, ve znění pozdějších předpisů, (jedná se především o označení faktury a její číslo, obchodní firmu/název, sídlo a IČO Prodávajícího, předmět Smlouvy, bankovní spojení, fakturovanou částku bez/včetně DPH) a bude mít náležitosti obchodní listiny dle § 435

Občanského zákoníku. Faktura pro MŽP bude také vždy označena číslem Smlouvy z Centrální evidence smluv: **150 139**.

- 3.7. Kupující je oprávněn vrátit fakturu do konce doby splatnosti, pokud bude obsahovat nesprávné náležitosti či údaje nebo pokud požadované náležitosti a údaje nebude obsahovat vůbec, popř. pokud bude doručena nesprávnému Kupujícímu. V takovém případě se doba splatnosti zastavuje a nová doba splatnosti počíná běžet ode dne doručení opravené nebo doplněné faktury Kupujícímu. Kupující není v takovém případě v prodlení.

4. PŘEDÁNÍ A PŘEVZETÍ ZBOŽÍ, PŘECHOD VLASTNICTVÍ

- 4.1. O předání a převzetí příslušných částí Zboží příslušnému Kupujícímu dle této Smlouvy bude sepsán protokol podepsaný Prodávajícím a příslušným Kupujícím. V případě zjištěných nedostatků bude v tomto protokolu uvedena i tato skutečnost s konkrétním vymezením zjištěných vad u dodaného Zboží včetně způsobu a termínu jejich řešení. Zboží je řádně předáno až podpisem protokolu. Kupující je oprávněn protokol nepodepsat a Zboží nepřevzít, má-li pro to vážný důvod.
- 4.2. Vlastnické právo ke Zboží přechází z Prodávajícího na Kupujícího okamžikem převzetí Zboží Kupujícím.

5. PRÁVA Z VAD, SANKCE, ODSTOUPENÍ OD SMLOUVY

- 5.1. Prodávající se zavazuje poskytnout Kupujícímu na Zboží následující záruky:
- záruku na věcné a právní vady v délce 2 roky,
 - záruku na vady laku v délce 3 roky,
 - záruku na neprorezavění karoserie v délce 12 let,
 - záruku na dostupnost originálních dílů a příslušenství po dobu 5 let, a to počínaje dnem převzetí Zboží Kupujícím.
- 5.2. Vady musí Kupující uplatnit u Prodávajícího bez zbytečného odkladu poté, co se o nich dozví.
- 5.3. Běh záruční lhůty začíná ode dne převzetí Zboží Kupujícím. Záruční doba neběží po dobu, po kterou Kupující nemůže užívat Zboží pro jeho vady, za které odpovídá Prodávající.
- 5.4. Lhůta pro vyřízení reklamace činí 30 dnů po doručení reklamačního protokolu Prodávajícímu. V pochybnostech se má za to, že dnem doručení se rozumí třetí den od odeslání reklamačního protokolu Kupujícím na e-mail Prodávajícího: premysl.vlasta@skoda-auto.cz
- 5.5. Kupující má právo na úhradu nutných nákladů, které mu vznikly v souvislosti s uplatněním práv z vad.
- 5.6. Za záruční vady nebudou považovány ty vady, které byly způsobeny nesprávnou obsluhou nebo údržbou Zboží nebo úmyslným poškozením Zboží Kupujícím nebo nepovolnou osobou, případně jakýmkoli jinými zásahy, jednáními nebo skutečnostmi nastalými na straně Kupujícího. Odstranění takto zjištěných vad bude provedeno za úplatu.

- 5.7. Je-li vadné plnění podstatným porušením této Smlouvy, má Kupující právo na odstranění vady dodáním nového Zboží bez vady nebo dodáním chybějícího Zboží, na odstranění vady opravou Zboží, na přiměřenou slevu nebo odstoupení od této Smlouvy.
- 5.8. Kupující je oprávněn odstoupit od Smlouvy při jejím podstatném porušení ze strany Prodávajícího. Smluvní strany se dohodly, že za podstatné porušení Smlouvy bude považováno zejména:
- nemožnost odstranění vady dodaného Zboží;
 - prodlení Prodávajícího s dodáním Zboží o více než 10 dní;
 - jestliže Prodávající ujistil Kupujícího, že Zboží má určité vlastnosti, zejména vlastnosti Kupujícím výslovně vymíněné, anebo že nemá žádné vady, a toto ujištění se následně ukáže nepravdivým.
- 5.9. Kupující je dále oprávněn odstoupit od Smlouvy, jestliže zjistí, že Prodávající:
- nabízel, dával, přijímal nebo zprostředkoval určité hodnoty s cílem ovlivnit chování nebo jednání kohokoliv, ať již státního úředníka nebo někoho jiného, přímo nebo nepřímo, v zadávacím řízení nebo při provádění Smlouvy; nebo
 - zkresloval jakékoliv skutečnosti za účelem ovlivnění zadávacího řízení nebo provádění Smlouvy ke škodě Kupujícího, včetně užití podvodných praktik k potlačení a snížení výhod volné a otevřené soutěže.
- 5.10. Odstoupení od Smlouvy musí být provedeno v písemné formě. Odstoupením se závazek založený Smlouvou zrušuje od počátku. Účinky odstoupení nastávají okamžikem doručení odstoupení od Smlouvy Prodávajícímu. Odstoupení od Smlouvy se nedotýká práva na náhradu škody vzniklého z porušení smluvní povinnosti, práva na zaplacení smluvní pokuty a úroku z prodlení, pokud již dospěl, ani ujednání o způsobu řešení sporů a volbě práva.
- 5.11. Při nedodržení doby dodání Zboží je Prodávající povinen uhradit Kupujícímu smluvní pokutu ve výši 0,5 % z Ceny za každý i započatý den prodlení, bez ohledu na skutečnost, kolik kusů Zboží je či není již dodáno. Totéž platí při nedodržení termínu řešení vad uvedených v protokolu dle článku 4.1 této Smlouvy.
- 5.12. V případě porušení jakýchkoliv dalších závazků ze Smlouvy je Prodávající povinen Kupujícímu uhradit smluvní pokutu ve výši 20.000,- Kč za každý jednotlivý případ takového porušení.
- 5.13. Smluvní pokuta je splatná do 30 dnů ode dne doručení výzvy k jejímu zaplacení. Dnem splatnosti se rozumí den připsání příslušné částky na účet Kupujícího.
- 5.14. Uplatněním práv z vad či uplatněním smluvních pokut není dotčeno právo na náhradu škody v plné výši.

6. ZÁVĚREČNÁ USTANOVENÍ

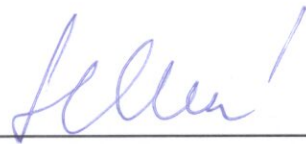
- 6.1. Tato Smlouva a práva a povinnosti z ní vyplývající se řídí českým právem. Práva a povinnosti Smluvních stran, pokud nejsou upraveny touto Smlouvou, se řídí Občanským zákoníkem a předpisy souvisejícími.
- 6.2. Veškeré případné spory vzniklé mezi Smluvními stranami na základě nebo v souvislosti s touto Smlouvou budou primárně řešeny jednáním Smluvních stran. V případě, že tyto spory nebudou

v přiměřené době vyřešeny, budou k jejich projednání a rozhodnutí příslušné soudy České republiky.

- 6.3. Prodávající se zavazuje k součinnosti při výkonu finanční kontroly dle § 2e) zákona č. 320/2001 Sb., o finanční kontrole, ve znění pozdějších předpisů. Prodávající se dále zavazuje umožnit všem oprávněným subjektům provést kontrolu dokladů souvisejících s plněním Veřejné zakázky, a to po dobu určenou k jejich archivaci v souladu s příslušnými právními předpisy.
- 6.4. Prodávající bezvýhradně souhlasí se zveřejněním celého znění Smlouvy, včetně Celkové ceny a Cen v souladu s příslušnými právními předpisy.
- 6.5. Prodávající předloží Kupujícímu seznam subdodavatelů, ve kterém uvede ty subdodavatele, jimž za plnění subdodávky uhradil více než 10 % z Celkové ceny nebo z Ceny uhrazené Kupujícím. Prodávající předloží seznam subdodavatelů nejpozději do 60 dnů od splnění Smlouvy. Má-li subdodavatel formu akciové společnosti, bude přílohou seznamu i seznam vlastníků akcií, jejichž souhrnná jmenovitá hodnota přesahuje 10 % základního kapitálu, vyhotovený ve lhůtě 90 dnů přede dnem předložení seznamu subdodavatelů. Za nesplnění této povinnosti je Prodávající povinen zaplatit smluvní pokutu 200.000,- Kč splatnou do 30 dnů ode dne jejího vyúčtování Kupujícím.
- 6.6. Tato Smlouva může být měněna nebo doplňována pouze formou písemných vzestupně číslovaných dodatků podepsaných oběma Smluvními stranami. Ke změnám či doplnění neprovedeným písemnou formou se nepřihlíží.
- 6.7. V případě, že některé ustanovení této Smlouvy je nebo se stane v budoucnu neplatným, neúčinným či nevymahatelným nebo bude-li takovým shledáno příslušným orgánem, zůstávají ostatní ustanovení této Smlouvy v platnosti a účinnosti, pokud z povahy takového ustanovení nebo z jeho obsahu anebo z okolností, za nichž byla Smlouva uzavřena, nevyplývá, že jej nelze oddělit od ostatního obsahu této Smlouvy. Smluvní strany se zavazují bezodkladně nahradit neplatné, neúčinné nebo nevymahatelné ustanovení této Smlouvy ustanovením jiným, které svým obsahem a smyslem odpovídá nejlépe ustanovení původnímu a této Smlouvě jako celku.
- 6.8. Smluvní strany na sebe přebírají nebezpečí změny okolností v souvislosti s právy a povinnostmi Smluvních stran vzniklými na základě této Smlouvy. Smluvní strany vylučují uplatnění ustanovení § 1765 odst. 1 a § 1766 Občanského zákoníku na svůj smluvní vztah založený touto Smlouvou.
- 6.9. Tato Smlouva nabývá platnosti a účinnosti dnem jejího podpisu všemi Smluvními stranami.
- 6.10. Tato Smlouva je sepsána v 13 vyhotoveních s platností originálu, z nichž 1 si ponechá Prodávající a po 1 vyhotovení obdrží každý Kupující s výjimkou MŽP, které obdrží 2 vyhotovení.
- 6.11. Nedílnou součástí této Smlouvy jsou její přílohy:
 - a) Příloha č. 1 – výpis z Obchodního rejstříku Prodávajícího;
 - b) Příloha č. 2 – podrobná specifikace a parametry Zboží;
 - c) Příloha č. 3 – seznam autorizovaných servisních středisek;
 - d) Příloha č. 4 – zmocnění k zastupování Prodávajícího

- 6.12. Smluvní strany prohlašují, že tato Smlouva vyjadřuje jejich svobodnou, vážnou, určitou a srozumitelnou vůli prostou omylu. Smluvní strany si Smlouvu přečetly, s jejím obsahem souhlasí, což stvrzují vlastnoručními podpisy.

KUPUJÍCÍ
V ^{7.12.2015} dne ~~10-12-2015~~



Česká republika – Ministerstvo životního
prostředí
Ing. Martina Setzerová, ředitelka odboru
provozního

- 9 - 12 - 2015
V..... dne



Česká republika – Agentura ochrany přírody
a krajiny České republiky
RNDr. František Pelc, ředitel

- 9 - 12 - 2015
V..... dne



Česká republika – CENIA, česká informační
agentura životního prostředí
Ing. Vladimír Fanta, ředitel

PRODÁVAJÍCÍ 21. 12. 2015
V Mladé Boleslavi dne



ŠKODA AUTO a.s.
Miroslav Bláha,
vedoucí prodeje Česká republika,
oprávněn k zastupování



ŠKODA AUTO a.s.
Ing. Ladislav Koubek
koordinátor prodeje státní správě,
oprávněn k zastupování

ŠKODA




ŠKODA AUTO a.s.
Žalovská 1525/1
140 00 Praha 4
Česká republika

(4)


V..... dne - 8 -12- 2015


Česká republika – Česká geologická služba
Mgr. Zdeněk Venera, Ph.D., ředitel


V..... dne 0.9. 12.. 2015


Česká republika – Česká inspekce životního
prostředí
Ing. Erik Geuss, Ph.D., ředitel

V..... dne - 8 -12- 2015


Česká republika – Český hydrometeorologický
ústav
Ing. Václav Dvořák, Ph.D., ředitel

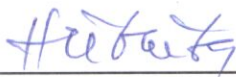
V..... dne - 9 -12- 2015..


Česká republika – Správa jeskyní České
republiky
RNDr. Jaroslav Hromas, ředitel

SPRÁVA JESKYNÍ ČESKÉ REPUBLIKY
252 43 Průhonice, Květnové nám. 3

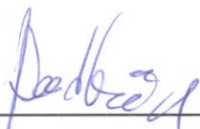
- 2 -

V..... dne - 8 - 12 - 2015



Česká republika – Správa Krkonošského
národního parku
Ing. Jan Hřebačka, ředitel

V..... dne - 8 - 12 - 2015



Česká republika – Správa Národního parku
Podyjí
Ing. Tomáš Rothrockl, ředitel

V..... dne - 8 - 12 - 2015


SPRÁVA NÁRODNÍHO PARKU ŠUMAVA
1. máje 260, 385 01 Vimperk
Česká republika / Czech Republic
IČO: 00583171, DIČ: CZ00583171
www.npsumava.cz (1)

Česká republika – Správa Národního parku
Šumava
Mgr. Pavel Hubený, ředitel

V..... dne



Státní fond životního prostředí České republiky
Ing. Petr Valdman, ředitel



SPRÁVA JESKYNÍ ČESKÉ REPUBLIKY

státní příspěvková organizace

130 00 PRAHA 3, KALIŠNICKÁ 4-6

RNDr. Jaroslav H r o m a s, ředitel

V Praze dne 1.4.2006

Čj.: 36/06

Vážený pane,

v souladu s § 27 zákoníku práce a po projednání s Vámi Vás podle čl. 4 odst. 2) písm. i) Organizačního řádu Správy jeskyní České republiky

dnem 1.dubna 2006

j m e n u j i

ekonomicko-provozním náměstkem a statutárním zástupcem ředitele

s úkolem řídit úsek ekonomicko-provozní a zastupovat ředitele.

Přeji Vám v této funkci hodně úspěchů.

Vážený pan

Ing. Lubomír Příbyl

Správa jeskyní České republiky

Praha

SPRÁVA JESKYNÍ ČESKÉ REPUBLIKY

130 23 Praha 3, Kališnická 4-6

-2-

Funkci přijímám :

Tento výpis z veřejných rejstříků elektronicky podepsal "MĚSTSKÝ SOUD V PRAZE [IČ 00215660]" dne 3.9.2015 v 08:37:08.
EPVid:RPU5gufCcdmmACyy8hpxrw

Výpis

z obchodního rejstříku, vedeného
Městským soudem v Praze
oddíl B, vložka 332

Datum zápisu:	20. listopadu 1990
Spisová značka:	B 332 vedená u Městského soudu v Praze
Obchodní firma:	ŠKODA AUTO a.s.
Sídlo:	Mladá Boleslav, Tř. Václava Klementa 869, PSČ 29360
Identifikační číslo:	001 77 041
Právní forma:	Akciová společnost
Předmět podnikání:	<p>výroba silničních vozidel provozovaná průmyslovým způsobem</p> <p>hostinská činnost</p> <p>opravy motorových vozidel</p> <p>výroba, montáž, generální opravy, rekonstrukce, revize a revizní zkoušky provozní způsobilosti vyhrazených zdvihacích zařízení</p> <p>montáž, opravy, údržba a revize vyhrazených elektrických zařízení a výroba rozvaděčů nízkého napětí</p> <p>vodoinstalatérství</p> <p>topenářství</p> <p>výroba, instalace a opravy elektrických strojů a přístrojů</p> <p>zednictví</p> <p>truhlářství</p> <p>tesařství</p> <p>výchova a vzdělávání ve Středním odborném učilišti strojírenském, Odborném učilišti, Střední odborné škole specialistů a manažerů, Vyšší odborné škole průmyslových obchodníků a provozování soukromé vysoké školy</p> <p>výzkum a vývoj v oblasti přírodních a technických věd nebo společenských věd</p> <p>provozování nestátního zdravotnického zařízení</p> <p>silniční motorová doprava osobní</p> <p>výroba a dovoz chemických látek a chemických přípravků klasifikovaných jako hořlavé, zdraví škodlivé, žíravé, dráždivé, senzibilizující</p> <p>silniční motorová doprava nákladní</p> <p>maloobchod motorovými vozidly a jejich příslušenstvím</p> <p>zprostředkování obchodu</p> <p>maloobchod použitým zbožím</p> <p>velkoobchod</p> <p>maloobchod provozovaný mimo řádné provozovny</p> <p>specializovaný maloobchod</p> <p>zprostředkování služeb</p> <p>výroba strojů a zařízení pro určitá hospodářská odvětví</p> <p>poskytování software a poradenství v oblasti hardware a software</p> <p>zpracování dat, služby databank, správa sítí</p> <p>povrchové úpravy a svařování kovů</p> <p>pořádání odborných kurzů, školení a jiných vzdělávacích akcí včetně lektorské činnosti</p> <p>pořádání dětských rekreačních a rekreačně - vzdělávacích akcí</p> <p>činnost podnikatelských, finančních, organizačních a ekonomických poradců</p> <p>činnost technických poradců v oblasti strojírenství, hutnictví a energetiky</p>

činnost technických poradců v oblasti stavebnictví, prodeje a pronájmu nemovitého majetku
údržba motorových vozidel a jejich příslušenství
výroba strojů a zařízení pro všeobecné účely
pronájem a půjčování věcí movitých
realitní činnost
ubytovací služby
výroba rozvaděčů nízkého napětí
pořádání kulturních produkcí, zábav a provozování zařízení sloužících zábavě
kopírovací práce
opravy silničních vozidel
opravy ostatních dopravních prostředků
činnost účetních poradců, vedení účetnictví
opravy karoserií
výroba a opravy ostatních motorových dopravních prostředků
zámečnictví
kovoobráběčství
smaltérství
nástrojařství
galvanizérství
slévárství
kovářství
výroba, montáž, opravy, rekonstrukce, revize a zkoušky vyhrazených tlakových zařízení, kotlů a tlakových nádob, periodické zkoušky nádob na plyny
montáž, opravy, revize a zkoušky vyhrazených plynových zařízení, plnění tlakových nádob plyny
nákup, prodej a skladování paliv a maziv včetně jejich dovozu s výjimkou výhradního nákupu, prodeje a skladování paliv a maziv ve spotřebitelském balení do 50 kg na jeden kus balení - velkoobchod
montáž, opravy, revize a zkoušky vyhrazených elektrických zařízení
nákup, prodej a skladování paliv a maziv včetně jejich dovozu s výjimkou výhradního nákupu, prodeje a skladování paliv a maziv ve spotřebitelském balení do 50 kg na jeden kus balení
výroba a dovoz chemických látek a chemických přípravků klasifikovaných jako výbušné, oxidující, extrémně hořlavé, vysoce hořlavé, vysoce toxické, toxické, karcinogenní, mutagenní, toxické pro reprodukci, nebezpečné pro životní prostředí a prodej chemických látek a chemických přípravků klasifikovaných jako vysoce toxické a toxické
provozování čerpacích stanic s palivy a mazivy
provozování kulturních a kulturně vzdělávacích zařízení
nákup, skladování a prodej zdravotnických prostředků stanovených Ministerstvem zdravotnictví, které mohou být prodávány prodejci stanovených zdravotnických prostředků
služby v oblasti administrativní správy a služby organizačně hospodářské povahy

Statutární orgán -**představenstvo:****předseda****představenstva:**

Prof.Dr.h.c. WINFRIED VAHLAND, dat. nar. 1. dubna 1957
 Praha 6 - Dejvice, V Šáreckém údolí 2314, PSČ 16000

Den vzniku funkce: 1. září 2010
Den vzniku členství: 1. září 2010

člen představenstva:

WINFRIED KRAUSE, dat. nar. 14. ledna 1962
Braunschweig, Eickhorstweg 17, 38110, Spolková republika Německo
Den vzniku funkce: 1. dubna 2010

člen představenstva:

MICHAEL OELJEKLAUS, dat. nar. 2. listopadu 1963
Braunschweig, Stettinstraße 4, 38124, Spolková republika Německo
Den vzniku členství: 1. srpna 2010

člen představenstva:

BOHDAN WOJNAR, dat. nar. 26. září 1960
Mladá Boleslav - Čejetice, Nezvalova 312, PSČ 29301
Den vzniku členství: 1. ledna 2011

člen představenstva:

Dr. FRANK WELSCH, dat. nar. 8. července 1964
38179 Schwülper, Amselfeld 34b, Spolková republika Německo
Den vzniku funkce: 1. září 2012

člen představenstva:

WERNER EICHHORN, dat. nar. 1. ledna 1963
38446 Wolfsburg, Wasserfederling 33, Spolková republika Německo
Den vzniku členství: 1. září 2012

člen představenstva:

DIETER SEEMANN, dat. nar. 25. srpna 1957
Kladská 1489/5, Vinohrady, 120 00 Praha 2
Bydliště: 28448 Wolfsburg, Blankenburger Ring 5, Spolková republika Německo
Den vzniku členství: 1. října 2014

Počet členů:

7

Způsob jednání:

Jménem společnosti jednají společně dva členové představenstva.

Dozorčí rada:**člen dozorčí rady:**

JAROSLAV POVŠÍK, dat. nar. 15. února 1955
Mladá Boleslav, Lukášova 56
Den vzniku členství: 16. dubna 1993

člen dozorčí rady:

ing. JAN MILLER, dat. nar. 3. srpna 1948
Benátky nad Jizerou, Na Burze 604
Den vzniku členství: 16. dubna 1993

člen dozorčí rady:

Ing. MARTIN JAHN, dat. nar. 21. ledna 1970
Kovriginova 1416/6, Braník, 147 00 Praha 4
Den vzniku členství: 1. dubna 2009

předseda dozorčí rady:

CHRISTIAN KLINGLER, dat. nar. 5. září 1968
Braunschweig/Volkmarode, Moorhüttenweg 15, 38104, Spolková republika Německo
Den vzniku funkce: 22. června 2012
Den vzniku členství: 6. listopadu 2010

člen dozorčí rady:

Prof. Dr. MARTIN WINTERKORN, dat. nar. 24. května 1947
Gross Schwülper, Braunschweiger Strasse 63, 38179, Spolková republika Německo
Den vzniku členství: 1. ledna 2010

člen dozorčí rady:

BERND OSTERLOH, dat. nar. 12. září 1956
38442 Wolfsburg, Herzog-Franz-Strasse 14, Spolková republika Německo
Den vzniku členství: 1. ledna 2015

člen dozorčí rady:

FLORINA LOUISE PIĚCH, dat. nar. 30. června 1987
A-5020 Salzburg, Imbergstrasse 31 B, Rakouská republika
Den vzniku členství: 1. ledna 2015

člen dozorčí rady:

DANIELL PETER PORSCHE, dat. nar. 17. září 1973
A-5026 Salzburg, Gaisberg 34, Rakouská republika
Den vzniku členství: 1. ledna 2015

člen dozorčí rady:

MILOŠ KOVÁŘ, dat. nar. 2. února 1964
Jana Palacha 1112, Mladá Boleslav II, 293 01 Mladá Boleslav
Den vzniku funkce: 1. května 2015
Den vzniku členství: 1. května 2015

Počet členů:

9

Jediný akcionář:

VOLKSWAGEN FINANCE LUXEMBURG S.A.
L-1150 Luxembourg, 291, Route d'Arlon, Lucemburské velkovévodství
Registrační číslo: B166745

Akcie:

1 670 885 ks akcie na jméno ve jmenovité hodnotě 10 000,- Kč

Základní kapitál:

16 708 850 000,- Kč

Ostatní skutečnosti:

Údaje o zřízení společnosti:

Akciová společnost byla založena jednorázově dle ustanovení § 25 zák.č. 104/90 Sb., když zakladatelskou smlouvou uzavřenou dne 13. listopadu 1990 upraveno složení představenstva, dozorčí rady, byl jmenován revizor účtů, byly schváleny stanovy, ze 100 % upsaného akciového kapitálu bylo splaceno více, než-li 30 %.

Obchodní korporace se podřídila zákonu jako celku postupem podle § 777 odst. 5 zákona č. 90/2012 Sb., o obchodních společnostech a družstvech.

Odštěpné závody:**Odštěpný závod:****Označení**

Střední odborné učiliště strojírenské, odštěpný závod

odštěpného závodu:**Umístění:**

tř. Václava Klementa 869, Mladá Boleslav II, 293 01 Mladá Boleslav

Předmět podnikání:

výchova a vzdělávání ve Středním odborném učilišti
strojírenském

Vedoucí odštěpného**závodu:**

PhDr. DANA MARIA STAŇKOVÁ, Ph.D., MSc., MBA, dat. nar. 6. září 1972
Rybova Lhota 42, 392 01 Skalice

Veřejný rejstřík - výpisy platných

Ověřuji pod pořadovým číslem V 690/2015, že tato listina, která vznikla převedením výstupu z informačního systému veřejné správy z elektronické podoby do podoby listinné, skládající se z 4 listů, se doslovně shoduje s obsahem výstupu z informačního systému veřejné správy v elektronické podobě.

Ověřující osoba: **Dvořáková Václava**

V Mladé Boleslavi dne 03.09. 2015

Podpis

Václava Dvořáková
notářská tajemnice
pověřená notářkou
JUDr. Evou Vágnerovou



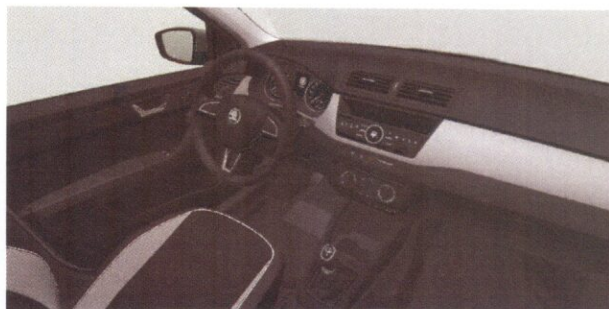
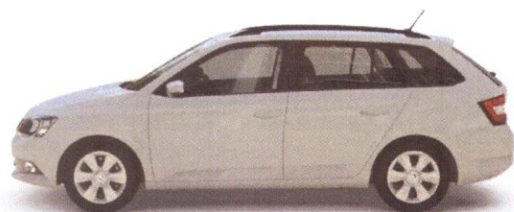


Fabia Combi Ambition 1.2 TSI 66 kW 5-stup. mech.

Konfigurovaný vůz

Škoda ID: 72927478

Model	Fabia Combi	Výbava	Ambition	Interiér	Černo-šedý
Konfigurováno dne	7. 9. 2015 10:28:58	Motor	1.2 TSI 66 kW 5-stup. mech.	Barva	Bílá Candy
Konfigurace	NJ53J4, 2016, BL, 9P9P, GPG0PG0, GPJPJB, GWPBWPB				
Celková cena	308 000 Kč				



Uváděné hodnoty byly zjištěny podle pravidel a za podmínek stanovených právními či technickými předpisy pro určování provozních a technických údajů motorových vozidel.

Uvedená cena výbavy Příslušenství nezahrnuje případné náklady na montáž. Pro více informací kontaktujte svého prodejce.

Škoda Care produkty

Škoda Care produkty

Záruka mobility

Výbava

Mimořádná výbava

Střešní nosič (černý) (PG0)	5 500 Kč
Rezervní kolo ocelové (plnohodnotné), sada nářadí a zvedák vozu (PJB)	1 100 Kč
Paket Ambition PLUS (WPB)	5 000 Kč

Bezpečnost, funkčnost, komfort

Boční a zadní okna tónovaná	•
Boční airbag vpředu a hlavový airbag	•
Bubnové brzdy zadní	•
Centrální zamykání s dálkovým ovládním, vnitřním ovládním, bez bezpeč. pojistky	•
Držák na brýle	•
El. ovládní oken vpředu	•
Elektrické rozhraní pro externí použití, AUX-IN a USB	•
Elektronický stabilizační program ESP	•
Hlavní světlomety-halogenové, pravostranný provoz	•
Hlavové opěrky vzadu - 3 kusy	•
Imobilizér elektronický	•
Intervalový spínač stěračů, seříditelný potenciometrem (4 stupně)	•
Kontrola tlaku v pneumatikách	•
Make-up zrcátka vlevo	•
Make-up zrcátka vpravo (provedení 2)	•
Mechanické výškové seřizování levého předního sedadla (pravé přední sedadlo bez výškového seřizování)	•
Mlhové přední světlomety	•
Odkládací schránka v kufru	•

Technická data

Vnější rozměry

Délka	4.257 mm
Šířka	1.732 mm
Výška	1.467 mm
Rozvor	2.470 mm
Rozchod vpředu / vzadu	1.463 / 1.457 mm
Vnější průměr zatáčení obrysový	10,4
Objem zavazadlového prostoru min. / max.	530 l / 1.395 l

Motor, převodovka, elektrika

Palivo	petrol
Počet válců	4; in line
Objem motoru	1.197 cm ³
Vrtání	71,0 mm
Zdvih	75,6 mm
Max. výkon	66,00 kW
Max. točivý moment	160 Nm / 1400 - 3500 1/min Nm / 1/min
Kompresní poměr	10,5 - 0,5
Exhalační norma	Euro 6
Energetická třída	B
CO2 emise - kombinované	107 g/km
CO2 emise - kombinované (plyn)	

Hmotnosti

Pohotovostní hmotnost s řidičem	1.133 kg
Celková hmotnost	1.588 kg
Užitečná hmotnost s řidičem	530 kg
Brzděný přívěs při stoupání 12%	1.000 kg
Nebrzděný přívěs	560 kg
Jízdní souprava	2.588 kg
Zatížení střechy	75 kg

Palubní počítač "MFA"	•
Potah sedadel - látka	•
Prodloužený servisní interval	•
Rádio "BLUES"	•
S dálkovou regulací polohy světlometu	•
S odkládacími kapsami vzadu (na dveřích nebo boku)	•
S optickou a akustickou kontrolou zapnutí bezpečnostního pásu	•
S osvětlením zavazadlového prostoru	•
Se střední konzolou	•
Spínač denního jízdního osvětlení	•
Standardní šrouby kol	•
Start/Stop systém s rekuperací	•
Stěrač zadního okna s ostřikovačem a cyklovačem	•
Střešní anténa	•
Tříbodový bezpeč. pás vzadu uprostřed	•
Vnitřní zpětné zrcátko	•
Vnější zpětná zrcátka el. nastavitelná, vyhřívaná	•
Vrstvené čelní sklo tónované	•
Víko odkládací schránky, s osvětlením (bez bezpečnostního zámku)	•
Víčko palivové nádrže se škrabkou na led	•
Výškově stavitelné opěrky hlavy předních sedadel	•
Zadní sedadlo a opěradlo, dělené, sklopné	•
Zakrytí zavazadlového prostoru - rolo	•
Zásuvky pod předními sedadly	•
"SPEED LIMITER"	•
12 V zásuvka v zavazadlovém prostoru	•
2x sklopný klíč s dálkovým ovládním	•
3-bodový bezpeč. samonavíjecí pás vzadu, vnější, se štítkem ECE-homologace	•
4 reproduktory (pasivní)	•
Airbag řidiče a spolujezdce s vypínáním airbagu spolujezdce	•

Interiér

Komfortní přední sedadla	•
Pedálové ústrojí "Standard"	•
Sklopná stropní madla	•
Stropní výplň nedělená	•
Vnitřní světlo	•
Výplň dveří	•
Zakrytí řadicí páky z koženky	•
Chromový paket	•
Dekorační obložení "LIGHT BRUSHED"	•

Exteriér

Kola ocelová "DENTRO" 6J x 15" - 4ks s optimalizovanou hmotností	•
Lakované nárazníky	•
Obložení sloupku vnější, provedení 2	•
Pneumatiky 185/60 R15 H	•
Vnější zpětné zrcátko a další díly v barvě vozu	•
Vnější zpětné zrcátko vlevo, konvexní	•
Zakrytí kola	•
Zpětné zrcátko vpravo, konvexní	•
Bez přídatného nápisu	•
Bez dekorativní fólie/emblémů	•

Provozní vlastnosti

Maximální rychlost	185 km/h
Zrychlení 0-100 km/h	11,0 s
Objem palivové nádrže	45 l
Spotřeba - město	6,0 l/100km
Spotřeba - mimo město	4,0 l/100km
Spotřeba - kombinovaná	4,7 l/100km



Rapid Spaceback Active 1.2 TSI 66 kW 5-stup. mech.

Konfigurovaný vůz

Škoda ID: 72927603

Model	Rapid Spaceback	Výbava	Active	Interiér	Černá Satin
Konfigurováno dne	7. 9. 2015 10:31:48	Motor	1.2 TSI 66 kW 5-stup. mech.	Barva	Bílá Candy
Konfigurace	NH12G4, 2016, EQ, 9P9P, GPDDPDD, GPJPJPB, GWAGWAG, MSSL4B2				
Celková cena	333 900 Kč				



Uváděné hodnoty byly zjištěny podle pravidel a za podmínek stanovených právními či technickými předpisy pro určování provozních a technických údajů motorových vozidel.

Uvedená cena výbavy Příslušenství nezahrnuje případné náklady na montáž. Pro více informací kontaktujte svého prodejce.

Škoda Care produkty

Škoda Care produkty
Záruka mobility

Výbava

Mimořádná výbava	
Centrální zamykání s dálkovým ovládním (2x sklopný klíček, bez SAFE systému) (PDD)	4 300 Kč
Rezervní kolo ocelové (plnohodnotné), zvedák vozu, klíč na kola (PJB)	1 600 Kč
Paket Active PLUS (WAG)	11 000 Kč
S bočními ochrannými lištami v barvě vozu (4B2)	4 100 Kč

Bezpečnost, funkčnost, komfort

3-bodový bezpeč. samonavíjecí pás vzadu, vnější, se štítkem ECE-homologace	•
4 reproduktory (pasivní)	•
Airbag řidiče a spolujezdce s vypínáním airbagu spolujezdce	•
Bez make-up zrcátka	•
Bez multifunkčního ukazatele/Palubní počítač "Basic"	•
Boční a zadní okna tónovaná	•
Boční airbag vpředu a hlavový airbag	•
Bubnové brzdy zadní	•
Dvoukomorové světlomety s integrovaným dálkovým světlem, pravostranný provoz	•
Elektrické ovládní předních oken, zadní mechanicky	•
Elektronický stabilizační program ESP	•
Hlavové opěrky vzadu - 3 kusy	•
Intervalový spínač stěračů, seřiditelný potenciometrem (4 stupně)	•
Make-up zrcátka vlevo	•
Mechanické výškové seřizování obou předních sedadel	•
Nekuřácké provedení	•
Odkládací schránka v kufru	•

Technická data

Vnější rozměry	
Délka	4.304 mm
Šířka	1.706 mm
Výška	1.459 mm
Rozvor	2.602 mm
Rozchod vpředu / vzadu	1.463 / 1.500 mm
Vnější průměr zatáčení obrysový	10,9
Objem zavazadlového prostoru min. / max.	415 l / 1381 l

Motor, převodovka, elektrika	
Palivo	petrol
Počet válců	4; in line
Objem motoru	1.197 cm ³
Vrtání	71,0 mm
Zdvih	75,6 mm
Max. výkon	66,00 kW
Max. točivý moment	160 Nm / 1400 - 3500 1/min Nm / 1/min
Kompresní poměr	10,5 - 0,5
Exhalační norma	Euro 6
Energetická třída	B
CO2 emise - kombinované	107 g/km
CO2 emise - kombinované (plyn)	

Hmotnosti	
Pohotovostní hmotnost s řidičem	1.160 kg
Celková hmotnost	1.620 kg
Užitečná hmotnost s řidičem	535 kg
Brzděný přívěs při stoupání 12%	900 kg
Nebrzděný přívěs	580 kg
Jízdní souprava	2.520 kg
Zatížení střechy	75 kg

- Potah sedadel - látka/tkanina
- Prodloužený servisní interval
- S dálkovou regulací polohy světlometu
- S kontrolou zapnutí bezpečnostních pásů
- S neuzamykatelným víkem odkl. schránky a bez osvětlení
- S odkládacími kapsami vzadu (na dveřích nebo boku)
- S přídatnou spodní ochranou pohonné jednotky
- Spínač denního jízdního osvětlení
- Standardní šrouby kol
- Start/Stop systém s rekuperací
- Stěrač zadního okna s ostřikovačem a cyklovačem
- Tříbodový bezpeč. pás vzadu uprostřed
- Vnitřní zpětné zrcátko
- Vnější zpětná zrcátka el. nastavitelná, vyhřívaná
- Vrstvené čelní sklo tónované
- Výškově stavitelné opěrky hlavy předních sedadel
- Zabezpečovací systém pro zavazadla
- Zadní sedadlo nedělené, opěradlo dělené a sklopné

Exteriér

- Disk ocelový 6J x 15 ET 38
- Díly bez zvláštní povrchové úpravy
- Lakovaný nárazník v barvě vozu
- Pneumatiky 185/60 R15 H
- Vnější zpětné zrcátko vlevo, konvexní
- Zadní skupinové světlomety - normální provedení
- Zakrytí kola
- Zpětné zrcátko vpravo, konvexní

Interiér

- Hlavice řadící páky z plastu
- Madlo ruční brzdy z plastu
- Normální sedadla vpředu
- Pedálové ústrojí "Standard"
- Přídatné upevnění dětské sedačky
- Volant s airbagem
- Výplň dveří
- Zakrytí řadící páky
- Dvě vnitřní světlomety, kontaktní spínače ve dveřích a zpožděným zhasínáním

Provozní vlastnosti

Maximální rychlost	184 km/h
Zrychlení 0-100 km/h	11,2 s
Objem palivové nádrže	55 l
Spotřeba - město	6,0 l/100km
Spotřeba - mimo město	4,0 l/100km
Spotřeba - kombinovaná	4,7 l/100km

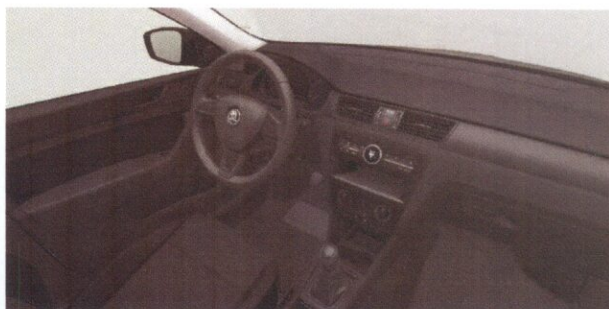


Rapid Active 1.2 TSI 81 kW 6-stup. mech.

Konfigurovaný vůz

Škoda ID: 72927810

Model	Rapid	Výbava	Active	Interiér	Černá Satin
Konfigurováno dne	7. 9. 2015 10:35:42	Motor	1.2 TSI 81 kW 6-stup. mech.	Barva	Bílá Candy
Konfigurace	NH32J5, 2016, EQ, 9P9P, GPDDPDD, GPJBPJB, GWAGWAG				
Celková cena	355 800 Kč				



Uváděné hodnoty byly zjištěny podle pravidel a za podmínek stanovených právními či technickými předpisy pro určování provozních a technických údajů motorových vozidel.

Uvedená cena výbavy Příslušenství nezahrnuje případné náklady na montáž. Pro více informací kontaktujte svého prodejce.

Škoda Care produkty

Škoda Care produkty

Záruka mobility

Výbava

Mimořádná výbava

Centrální zamykání s dálkovým ovládním (2x sklopný klíček, bez SAFE systému) (PDD)	4 300 Kč
Rezervní kolo ocelové (plnohodnotné), zvedák vozu, klíč na kola (PJB)	1 600 Kč
Paket Active PLUS (WAG)	11 000 Kč

Bezpečnost, funkčnost, komfort

3-bodový bezpeč. samonavíjecí pás vzadu, vnější, se štítkem ECE-homologace	•
4 reproduktory (pasivní)	•
Airbag řidiče a spolujezdce s vypínáním airbagu spolujezdce	•
Bez make-up zrcátka	•
Bez multifunkčního ukazatele/Palubní počítač "Basic"	•
Boční a zadní okna tónovaná	•
Boční airbag vpředu a hlavový airbag	•
Dvoukomorové světlomety s integrovaným dálkovým světlem, pravostranný provoz	•
Elektrické ovládání předních oken, zadní mechanicky	•
Elektronický stabilizační program ESP	•
Hlavové opěrky vzadu - 3 kusy	•
Intervalový spínač stěračů, seřiditelný potenciometrem (4 stupně)	•
Kotoučové brzdy zadní - Geomet D	•
Make-up zrcátka vlevo	•
Mechanické výškové seřizování obou předních sedadel	•
Nekuřácké provedení	•
Odkládací schránka v kufru	•
Potah sedadel - látka/tkanina	•

Technická data

Vnější rozměry

Délka	4.483 mm
Šířka	1.706 mm
Výška	1.461 mm
Rozvor	2.602 mm
Rozchod vpředu / vzadu	1.457 / 1.494 mm
Vnější průměr zatáčení obrysový	10,9
Objem zavazadlového prostoru min. / max.	550 l / 1490 l

Motor, převodovka, elektrika

Palivo	petrol
Počet válců	4; in line
Objem motoru	1.197 cm ³
Vrtání	71,0 mm
Zdvih	75,6 mm
Max. výkon	81,00 kW
Max. točivý moment	175 Nm / 1400 - 4000 1/min Nm / 1/min
Kompresní poměr	10,5 - 0,5
Exhalační norma	Euro 6
Energetická třída	B
CO2 emise - kombinované	110 g/km
CO2 emise - kombinované (plyn)	

Hmotnosti

Pohotovostní hmotnost s řidičem	1.185 kg
Celková hmotnost	1.645 kg
Užitečná hmotnost s řidičem	535 kg
Brzděný přívěs při stoupání 12%	1.100 kg
Nebrzděný přívěs	590 kg
Jízdní souprava	2.745 kg
Zatížení střechy	75 kg

- Prodloužený servisní interval
- S dálkovou regulací polohy světlometu
- S kontrolou zapnutí bezpečnostních pásů
- S neuzamykatelným víkem odkl. schránky a bez osvětlení
- S odkládacími kapsami vzadu (na dveřích nebo boku)
- S přídatnou spodní ochranou pohonné jednotky
- Spínač denního jízdního osvětlení
- Standardní šrouby kol
- Start/Stop systém s rekuperací
- Síť v zavazadlovém prostoru
- Tříbodový bezpeč. pás vzadu uprostřed
- Vnitřní zpětné zrcátko
- Vnější zpětná zrcátka el. nastavitelná, vyhřívaná
- Vrstvené čelní sklo tónované
- Výškově stavitelné opěrky hlavy předních sedadel
- Zadní sedadlo nedělené, opěradlo dělené a sklopné

Exteriér

- Disk ocelový 6J x 15 ET 38
- Díly bez zvláštní povrchové úpravy
- Lakovaný nárazník v barvě vozu
- Pneumatiky 185/60 R15 H
- Vnější zpětné zrcátko vlevo, konvexní
- Zadní skupinové světlíky - normální provedení
- Zakrytí kola
- Zpětné zrcátko vpravo, konvexní

Interiér

- Hlavice řadicí páky z plastu
- Madlo ruční brzdy z plastu
- Normální sedadla vpředu
- Pedálové ústrojí "Standard"
- Přídatné upevnění dětské sedačky
- Volant s airbagem
- Výplň dveří
- Zakrytí řadicí páky
- Dvě vnitřní světla, kontaktní spínače ve dveřích a zpožděným zhasínáním

Provozní vlastnosti

Maximální rychlost	200 km/h
Zrychlení 0-100 km/h	9,8 s
Objem palivové nádrže	55 l
Spotřeba - město	6,2 l/100km
Spotřeba - mimo město	4,2 l/100km
Spotřeba - kombinovaná	4,9 l/100km



Octavia Combi Active G-TEC 1.4 TSI 81 kW 6-stup. mech.

Konfigurovaný vůz

Škoda ID: 72927943

Model	Octavia Combi	Výbava	Active G-TEC	Interiér	Černá
Konfigurováno dne	7. 9. 2015 10:38:50	Motor	1.4 TSI 81 kW 6-stup. mech.	Barva	Bílá Candy
Konfigurace	5E52K5, 2016, HA, 9P9P, GPW1PW1, GWAAWAA, MEPH7X1				
Celková cena	504 600 Kč				



Uváděné hodnoty byly zjištěny podle pravidel a za podmínek stanovených právními či technickými předpisy pro určování provozních a technických údajů motorových vozidel.

Uvedená cena výbavy Příslušenství nezahrnuje případné náklady na montáž. Pro více informací kontaktujte svého prodejce.

Škoda Care produkty

Škoda Care produkty

Záruka mobility

Výbava

Mimořádná výbava

Přední mlhové světlomety (PW1)	5 000 Kč
Paket Active PLUS (WAA)	11 500 Kč
Signalizace vzdálenosti při parkování - vzadu (7X1)	9 200 Kč

Bezpečnost, funkčnost, komfort

"MAXI DOT"	•
12 V zásuvka v zavazadlovém prostoru	•
2 světlá na čtení vpředu	•
4 reproduktory (pasivní)	•
Airbag řidiče a spolujezdce s kolenním airbagem a vypínáním airbagu spolujezdce	•
Anténa s příjmem AM/FM "Diversity"	•
Bez asistenta při změně jízdního pruhu	•
Bez přídatných světel (vnitřní osvětlení)	•
Boční a zadní okna tónovaná	•
Boční airbag vpředu a hlavový airbag	•
EI. ovládání oken vpředu	•
ESC	•
Green tec	•
Halogenové dvojitě světlomety	•
Hlavové opěrky vpředu	•
Hlavové opěrky zadní 3 kusy	•
Imobilizér elektronický	•
Intervalový spínač stěračů, seřiditelný potenciometrem (4 stupně)	•
Kontrola tlaku v pneumatikách	•
Kotoučové brzdy zadní - Geomet D	•

Technická data

Vnější rozměry

Délka	4.659 mm
Šířka	1.814 mm
Výška	1.465 mm
Rozvor	2.680 mm
Rozchod vpředu / vzadu	1.543 / 1.515 mm
Vnější průměr zatáčení obrysový	11,05
Objem zavazadlového prostoru min. / max.	480 / 1.610 l

Motor, převodovka, elektrika

Palivo	petrol/CNG
Počet válců	4; in line
Objem motoru	1.395 cm ³
Vrtání	74,5 mm
Zdvih	80,0 mm
Max. výkon	81,00 kW
Max. točivý moment	200 Nm / 1500 - 3500 1/min Nm / 1/min
Kompresní poměr	10,5 +/- 0,5
Exhalační norma	Euro 6
Energetická třída	A+
CO2 emise - kombinované	126 g/km
CO2 emise - kombinované (plyn)	96 g/km

Hmotnosti

Pohotovostní hmotnost s řidičem	1.416 kg
Celková hmotnost	1.865 kg
Užitečná hmotnost s řidičem	524 kg
Brzděný přívěs při stoupání 12%	- kg
Zatížení střechy	75 kg

Provozní vlastnosti

Mechanické výškové seřizování levého předního sedadla (pravé přední sedadlo bez výškového seřizování)	•	Maximální rychlost	193 km/h
Odjištění víka zadních výklopných dveří (elektricky)	•	Zrychlení 0-100 km/h	11,0 s
Odkládací paket 1	•	Objem palivové nádrže	50 l (benzín) 15 kg (CNG)
Potah sedadel - látka	•	Spotřeba - město	7,0 l/100km
Prodloužený servisní interval	•	Spotřeba - mimo město	4,5 l/100km
Přídavná odrazka (dveře)	•	Spotřeba - kombinovaná	5,4 l/100km
Rádio "BLUES"	•	Spotřeba - město (plyn)	6,9 m ³ /100 km
S dálkovou regulací polohy světlometu	•	Spotřeba - mimo město (plyn)	4,5 m ³ /100 km
S osvětlením zavazadlového prostoru	•	Spotřeba - kombinovaná (plyn)	5,4 m ³ /100 km
Sada nářadí	•		
Se střední konzolou	•		
Set na opravu pneumatik	•		
Signalizace nezapnutých bezpečnostních pásů (všichni pasažéři)	•		
Spínač denního jízdního osvětlení	•		
Standardní šrouby kol	•		
Střešní nosič - černý	•		
Ukazatel nedostatku kapaliny v nádobce pro ostříkovače	•		
Vnější zpětná zrcátka el. nastavitelná, vyhřívána	•		
Zadní sedadlo nedělené, opěradlo dělené a sklápěné	•		
Zadní stěrač "AERO"	•		
Zakrytí zavazadlového prostoru - rolo	•		
Čelní sklo tonované	•		

Interiér

Chromový paket	•
Dekorační obložení	•
Hlavice řadicí páky z plastu	•
Madlo ruční brzdy z plastu	•
Normální sedadla vpředu	•
Pedálové ústrojí "Standard"	•
Přídavné upevnění dětské sedačky pro systém ISO FIX	•
Volant tříramenný purový s airbagem	•
Výplň dveří	•
Zakrytí řadicí páky	•

Exteriér

Ocelová kola "TEKTON" 6,5J x 16" - 4 ks	•
Nárazník standard	•
Ozdobné lišty černé	•
Pneumatiky 205/55 R16 91V super-optimalizace valivého odporu	•
Vnější zpětné zrcátko vlevo, konvexní	•
Zadní díl výfuku standard	•
Zakrytí kola	•
Zpětné zrcátko vpravo, konvexní	•





Octavia Combi Active 1.2 TSI 81 kW 6-stup. mech.

Konfigurovaný vůz

Škoda ID: 72928099

Model	Octavia Combi	Výbava	Active	Interiér	Černá
Konfigurováno dne	7. 9. 2015 10:41:59	Motor	1.2 TSI 81 kW 6-stup. mech.	Barva	Bílá Candy
Konfigurace	5E52F5, 2016, HA, 9P9P, GPG0PG0, GPJBPJB, GPK0PK0, GPW1PW1, GWAAWAA				
Celková cena	453 500 Kč				



Uváděné hodnoty byly zjištěny podle pravidel a za podmínek stanovených právními či technickými předpisy pro určování provozních a technických údajů motorových vozidel.

Uvedená cena výbavy Příslušenství nezahrnuje případné náklady na montáž. Pro více informací kontaktujte svého prodejce.

Škoda Care produkty

Škoda Care produkty
Záruka mobility

Výbava

Mimořádná výbava	
Střešní nosič, černý (PG0)	5 500 Kč
Rezervní kolo ocelové (plnohodnotné), zvedák vozu, klíč na kola (PJB)	1 600 Kč
Tažné zařízení s odnímatelnou hlavicí (PK0)	12 000 Kč
Přední mlhové světlomety (PW1)	5 000 Kč
Paket Active PLUS (WAA)	11 500 Kč

Bezpečnost, funkčnost, komfort	
12 V zásuvka v zavazadlovém prostoru	•
2 světlá na čtení vpředu	•
4 reproduktory (pasivní)	•
Airbag řidiče a spolujezdce s kolenním airbagem a vypínáním airbagu spolujezdce	•
Anténa s příjmem AM/FM "Diversity"	•
Bez asistenta při změně jízdního pruhu	•
Bez přídatných světel (vnitřní osvětlení)	•
Boční a zadní okna tónovaná	•
Boční airbag vpředu a hlavový airbag	•
El. ovládání oken vpředu	•
ESC	•
Green tec	•
Halogenové dvojité světlomety	•
Hlavové opěrky vpředu	•
Hlavové opěrky zadní 3 kusy	•
Imobilizér elektronický	•
Intervalový spínač stěračů, seříditelný potenciometrem (4 stupně)	•
Kontrola tlaku v pneumatikách	•
Kotoučové brzdy zadní	•

Technická data

Vnější rozměry	
Délka	4.659 mm
Šířka	1.814 mm
Výška	1.465 mm
Rozvor	2.686 mm
Rozchod vpředu / vzadu	1.549 / 1.520 mm
Vnější průměr zatáčení obrysový	11,05
Objem zavazadlového prostoru min. / max.	610 / 1.740 l

Motor, převodovka, elektrika	
Palivo	petrol
Počet válců	4; in line
Objem motoru	1.197 cm ³
Vrtání	71,0 mm
Zdvih	75,6 mm
Max. výkon	81,00 kW
Max. točivý moment	175 Nm / 1400 - 4000 1/min Nm / 1/min
Kompresní poměr	10,5 - 0,5
Exhalační norma	Euro 6
Energetická třída	B
CO2 emise - kombinované	114 g/km
CO2 emise - kombinované (plyn)	

Hmotnosti	
Pohotovostní hmotnost s řidičem	1.252 kg
Celková hmotnost	1.822 kg
Užitečná hmotnost s řidičem	645 kg
Brzděný přívěs při stoupání 12%	1.300 kg
Nebrzděný přívěs	620 kg
Jízdní souprava	3.122 kg
Zatížení střechy	75 kg

Provozní vlastnosti

- Mechanické výškové seřizování levého předního sedadla (pravé přední sedadlo bez výškového seřizování)
- Odjištění víka zadních výklopných dveří (elektricky)
- Odkládací paket 1
- Potah sedadel - látka
- Prodloužený servisní interval
- Přídavná odrazka (dveře)
- Rádio "BLUES"
- S dálkovou regulací polohy světlometu
- S osvětlením zavazadlového prostoru
- Se střední konzolou
- Signalizace nezapnutých bezpečnostních pasů (všichni pasažéři)
- Spínač denního jízdního osvětlení
- Standardní šrouby kol
- Ukazatel nedostatku kapaliny v nádobce pro ostříkovače
- Vnější zpětná zrcátka el. nastavitelná, vyhřívaná
- Zadní sedadlo nedělené, opěradlo dělené a sklopné
- Zadní stěrač "AERO"
- Zakrytí zavazadlového prostoru - rolo
- Čelní sklo tonované

Maximální rychlost	196 km/h
Zrychlení 0-100 km/h	10,2 s
Objem palivové nádrže	50 l
Spotřeba - město	6,2 l/100km
Spotřeba - mimo město	4,2 l/100km
Spotřeba - kombinovaná	4,9 l/100km

Interiér

- Chromový paket
- Dekorační obložení
- Hlavice řadicí páky z plastu
- Madlo ruční brzdy z plastu
- Normální sedadla vpředu
- Pedálové ústrojí "Standard"
- Přídavné upevnění dětské sedačky pro systém ISO FIX
- Volant tříramenný purový s airbagem
- Výplň dveří
- Zakrytí řadicí páky

Exteriér

- Nárazník standard
- Ocelová kola 6J x 15 s optimalizovanou hmotností
- Ozdobné lišty černé
- Pneumatiky 195/65 R15 91H
- Vnější zpětné zrcátko vlevo, konvexní
- Zadní díl výfuku standard
- Zakrytí kola
- Zpětné zrcátko vpravo, konvexní



Octavia Combi Style 2.0 TDI 110 kW 6-stup. mech. 4x4

Konfigurovaný vůz

Škoda ID: 72928373

Model	Octavia Combi	Výbava	Style	Interiér	Černá
Konfigurováno dne	7. 9. 2015 10:47:53	Motor	2.0 TDI 110 kW 6-stup. mech. 4x4	Barva	Stříbrná Brilliant metaliza
Konfigurace	5E548Y, 2016, HA, 8E8E, GPDEPDE, GPH7PH7, GPJ1PJ1, GPJBPJB, GPK0PK0, GPK4PK4, GWAJWAJ, GWB1WB1, MEPH7X2				
Celková cena	773 300 Kč				



Uváděné hodnoty byly zjištěny podle pravidel a za podmínek stanovených právními či technickými předpisy pro určování provozních a technických údajů motorových vozidel.

Uvedená cena výbavy Příslušenství nezahrnuje případné náklady na montáž. Pro více informací kontaktujte svého prodejce.

Škoda Care produkty

Škoda Care produkty
Záruka mobility

Výbava

Mimořádná výbava	
"KESSY" - bezklíčové odemykání, zamykání a startování bez SAFE systému (PDE)	0 Kč
"SUNSET" (PH7)	4 700 Kč
Kola z lehké slitiny "ILIAS" 6,5J x 16" - 4 ks (PJ1)	0 Kč
Rezervní kolo ocelové (plnohodnotné), zvedák vozu, klíč na kola (PJB)	1 600 Kč
Tažné zařízení s odnímatelnou hlavicí (PK0)	12 000 Kč
Paket pro špatné cesty (PK4)	5 500 Kč
"LIGHT ASSIST" s "DAY LIGHT", dešťový senzor, osvětl. prostoru pro nohy vpředu a vzadu (WAJ)	5 300 Kč
Bi-Xenon.světl.s AFS a s LED den. svícením, výsuv. integ.ostřik.světel a před. mlh.světl. černé (WB1)	25 000 Kč
Signalizace vzdálenosti při parkování - vpředu a vzadu (7X2)	8 200 Kč

Bezpečnost, funkčnost, komfort	
"CLIMATRONIC" - dvouzónová klimatizace s elektr. regulací	•
"MAXI DOT"	•
12 V zásuvka v zavazadlovém prostoru	•
2 světla na čtení vpředu	•
8 reproduktorů (pasivní)	•
Airbag řidiče a spolujedzce s kolenním airbagem a vypínáním airbagu spolujedzce	•
Anténa s příjmem AM/FM "Diversity"	•
Apple connectivity	•
Bederní opěra v předních sedadlech, ručně nastavitelná	•
Bez asistenta při změně jízdního pruhu	•
Bez přídatných světel (vnitřní osvětlení)	•
Boční airbag vpředu a hlavový airbag	•

Technická data

Vnější rozměry	
Délka	4.659 mm
Šířka	1.814 mm
Výška	1.465 mm
Rozvor	2.680 mm
Rozchod vpředu / vzadu	1.543 / 1.512 mm
Vnější průměr zatáčení obrysový	11,05
Objem zavazadlového prostoru min. / max.	610 / 1.740 l

Motor, převodovka, elektrika	
Palivo	diesel
Počet válců	4; in line
Objem motoru	1.968 cm ³
Vrtání	81,0 mm
Zdvih	95,5 mm
Max. výkon	110,00 kW
Max. točivý moment	340 Nm / 1750 - 3000 1/min Nm / 1/min
Kompresní poměr	16,2 +/- 0,5
Exhalační norma	Euro 6
Energetická třída	A
CO2 emise - kombinované	120 g/km

Hmotnosti	
Pohotovostní hmotnost s řidičem	1.458 kg
Celková hmotnost	2.021 kg
Užitečná hmotnost s řidičem	638 kg
Brzděný přívěs při stoupání 12%	2.000 kg
Nebrzděný přívěs	720 kg
Jízdní souprava	4.021 kg
Zatížení střechy	75 kg

Provozní vlastnosti

Chlazená schránka	•
El. ovládání oken vpředu a vzadu	•
Elektrické přídatné topení	•
ESC	•
Green tec	•
Hlavové opěrky vpředu	•
Hlavové opěrky zadní 3 kusy	•
Imobilizér elektronický	•
Klíček s dálkovým ovládáním zamykání vozu	•
Kontrola tlaku v pneumatikách	•
Kotoučové brzdy zadní - Geomet D	•
Loketní opěra vpředu "JUMBO BOX"	•
Mechanické výškové seřizování obou předních sedadel	•
Odjištění opěry zadního sedadla ze zavazadlového prostoru	•
Odjištění víka zadních výklopných dveří (elektricky)	•
Odkládací paket 2	•
Odkládací schránka v kufru	•
Ovladač pro rádio	•
Potah sedadel - látka	•
Prodloužený servisní interval	•
Rádio "SWING"	•
S osvětlením zavazadlového prostoru	•
Schránka na brýle	•
Signalizace nezapnutých bezpečnostních pásů (všichni pasažéři)	•
Střední konzola	•
Střešní nosič - černý	•
Síťový program	•
"CRUISE CONTROL" - Tempomat	•
Ukazatel nedostatku kapaliny v nádobce pro ostřikovače	•
Varovná světla (dveře)	•
Vnitřní zpětné zrcátko se senzorem vlhkosti	•
Vnější zpětná zrcátka el. nastavitelná, vyhřívána	•
Vyhřívání předních sedadel s oddělenou regulací	•
Zadní sedadlo nedělené, zadní opěradlo s loketní opěrou dělené a sklápěné	•
Zadní stěrač "AERO"	•
Zakrytí zavazadlového prostoru - rolo	•
Čelní sklo tonované	•
Šrouby kol Standard	•

Interiér

Chromový paket	•
Dekorační obložení	•
Hlavice řadící páky z kůže	•
Volant tříramenný kožený multifunkční	•
Madlo ruční brzdy z kůže	•
Normální sedadla vpředu	•
Pedálové ústrojí "Standard"	•
Přídatné upevnění dětské sedačky pro systém ISO FIX	•
Vkládané tkané koberce	•
Výplň dveří	•
Zakrytí řadící páky z koženky	•

Exteriér

Nárazník standard	•
Ozdobné lišty černé	•

Maximální rychlost	213 km/h
Zrychlení 0-100 km/h	8,6 s
Objem palivové nádrže	55 l
Spotřeba - město	5,5 l/100km
Spotřeba - mimo město	4,1 l/100km
Spotřeba - kombinovaná	4,6 l/100km

Motor, převodovka, elektrika

CO2 emise - kombinované (plyn)

Pneumatiky 205/55 R16 91V	•
Se zakrytím pro kola z lehké slitiny	•
Vnější zpětné zrcátko a další díly v barvě vozu	•
Vnější zpětné zrcátko vlevo, konvexní	•
Zadní díl výfuku standard	•
Zpětné zrcátko vpravo, konvexní	•



Octavia Combi Scout 2.0 TDI 135 kW 6-stup. automat. 4x4

Konfigurovaný vůz

Škoda ID: 72928696

Model	Octavia Combi	Výbava	Scout	Interiér	Hnědá
Konfigurováno dne	7. 9. 2015 10:54:53	Motor	2.0 TDI 135 kW 6-stup. automat. 4x4	Barva	Bílá Candy
Konfigurace	5E5S9X, 2016, HB, 9P9P, GPH7PH7, GPJAPJA, GPK9PK9, GPL9PL9, GPNCPC, GPT3PT3, MBB06FF, MEPH7X2				
Celková cena	812 600 Kč				



Uváděné hodnoty byly zjištěny podle pravidel a za podmínek stanovených právními či technickými předpisy pro určování provozních a technických údajů motorových vozidel.

Uvedená cena výbavy Příslušenství nezahrnuje případné náklady na montáž. Pro více informací kontaktujte svého prodejce.

Škoda Care produkty

Škoda Care produkty
Záruka mobility

Výbava

Mimořádná výbava	
"SUNSET" (PH7)	4 700 Kč
Rezervní kolo ocelové (neplnohodnotné), zvedák vozu, klíč na kola (PJA)	1 600 Kč
Bi-Xenonové světlomety + AFS + LED denní svícení s dynam. regulací sklonu a výsuvné integr. ostřikovače světlometů (PK9)	21 000 Kč
Multifunkční ovládání pro telefon (PL9)	1 000 Kč
Infotainment Amundsen 6,5" s navigací (včetně mapového podkladu), Bluetooth, Apple konektivita (PNC)	13 000 Kč
Komfortní telefonování s hlasovým ovládáním (PT3)	4 000 Kč
Zpětná zrcátka v barvě vozu (6FF)	0 Kč
Signalizace vzdálenosti při parkování - vpředu a vzadu (7X2)	17 400 Kč

Bezpečnost, funkčnost, komfort	
"CLIMATRONIC" - dvouzónová klimatizace s elektr. regulací	•
12 V zásuvka v zavazadlovém prostoru	•
2 světla na čtení vpředu	•
8 reproduktorů (pasivní)	•
Airbag řidiče a spolujezdce s kolenním airbagem a vypínáním airbagu spolujezdce	•
Anténa s příjmem AM/FM "Diversity"	•
Apple connectivity	•
Asistent rozjezdu do kopce	•
Barevný "MAXI DOT"	•
Bederní opěra v předních sedadlech, ručně nastavitelná	•
Bez asistenta při změně jízdního pruhu	•
Bez přidavných světel (vnitřní osvětlení)	•
Boční airbag vpředu a hlavový airbag	•

Technická data

Vnější rozměry	
Délka	4.685 mm
Šířka	1.814 mm
Výška	1.463 mm
Rozvor	2.679 mm
Rozchod vpředu / vzadu	1.543 / 1.512 mm
Vnější průměr zatáčení obrysový	10,96
Objem zavazadlového prostoru min. / max.	610 / 1.740 l

Motor, převodovka, elektrika	
Palivo	diesel
Počet válců	4; in line
Objem motoru	1.968 cm ³
Vrtání	81,0 mm
Zdvih	95,5 mm
Max. výkon	135,00 kW
Max. točivý moment	380 Nm / 1750 - 3250 1/min Nm / 1/min
Kompresní poměr	15,8
Exhalační norma	Euro 6
Energetická třída	B
CO ₂ emise - kombinované	129 g/km
CO ₂ emise - kombinované (plyn)	

Hmotnosti	
Pohotovostní hmotnost s řidičem	1.559 kg
Celková hmotnost	2.129 kg
Užitečná hmotnost s řidičem	645 kg
Brzděný přívěs při stoupání 12%	1.800 kg
Nebrzděný přívěs	750 kg
Jízdní souprava	3.929 kg
Zatížení střechy	75 kg

Provozní vlastnosti

Cargoelement vpravo	•
Centrální zamykání s dálkovým ovládním, 2 sklopné klíčky (bez SAFE systému)	•
Chlazená schránka	•
Denní tlumené světlo s asistenčním světlem a funkcí "coming home"	•
EI. ovládání oken vpředu a vzadu	•
Elektrické přídatné topení	•
ESC	•
Green tec	•
Hlavové opěrky vpředu	•
Hlavové opěrky zadní 3 kusy	•
Imobilizér elektronický	•
Intervalový spínač stěračů se světelný/dešťovým senzorem	•
Klíček s dálkovým ovládním zamykání vozu	•
Kontrola tlaku v pneumatikách	•
Kotoučové brzdy zadní - Geomet D	•
Loketní opěra vpředu "JUMBO BOX"	•
Mechanické výškové seřizování obou předních sedadel	•
Mlhový přední světlomet (integrovaný)	•
Odjištění opěry zadního sedadla ze zavazadlového prostoru	•
Odjištění víka zadních výklopných dveří (elektricky)	•
Odkládací paket 2	•
Potah sedadel - látka	•
Prodloužený servisní interval	•
Přídavná odrazka (dveře)	•
S osvětlením zavazadlového prostoru	•
S přídavnou spodní ochranou pohonné jed- notky + ochrana podvozku proti kamenům	•
Schránka na brýle	•
Signalizace nezapnutých bezpečnostních pasů (všichni pasažéři)	•
Střední konzola	•
Střešní nosič - černý	•
"CRUISE CONTROL" - Tempomat	•
Ukazatel nedostatku kapaliny v nádobce pro ostřikovače	•
Vnitřní zpětné zrcátko s aut. stmíváním	•
Vnější zpětná zrcátka, s automatickým stmíváním, elektr. sklopná/nastavitelná/ vyhřívána	•
Vyhřívání trysky ostřikovače čelního skla	•
Vyhřívání předních sedadel s oddělenou regulací	•
Vyjímatelný vak "UNIBAG"	•
Výsuvné integrované ostřikovače světlometů	•
Zadní sedadlo nedělené, zadní opěradlo s loketní opěrou dělené a sklopné	•
Zadní stěrač "AERO"	•
Zakrytí zavazadlového prostoru - rolo	•
Čelní sklo tonované	•
Šrouby kol Standard	•

Interiér

Chromový paket	•
Dekorační obložení	•
Hlavice řadící páky z kůže	•
Volant tříramenný kožený sportovní multifunkční	•
Madlo ruční brzdy z kůže	•
Normální sedadla vpředu	•
Pedálové ústrojí "Standard"	•

Maximální rychlost	219 km/h
Zrychlení 0-100 km/h	7,8 s
Objem palivové nádrže	55 l
Spotřeba - město	5,6 l/100km
Spotřeba - mimo město	4,6 l/100km
Spotřeba - kombinovaná	5,0 l/100km
Prahové nástupní lišty	•
Přídavné upevnění dětské sedačky pro systém ISO FIX	•
Vkládané tkané koberce	•
Výplň dveří	•
Zakrytí řadící páky z kůže	•

Exteriér

Kola z lehké slitiny pro Scout 73 X 17" - 4 ks	•
Komfortní nárazník	•
Ozdobné lišty černé	•
Pneumatiky 225/50 R17 94W	•
Se zakrytím pro kola z lehké slitiny	•
Vnější zpětné zrcátko vlevo, konvexní	•
Zadní díl výfuku standard	•
Zpětné zrcátko vpravo, konvexní	•



Superb Ambition 2.0 TDI 140 kW 6-stup. automat. 4x4

Konfigurovaný vůz

Škoda ID: 72928991

Model	Superb	Výbava	Ambition	Interiér	Černá
Konfigurováno dne	7. 9. 2015 11:01:12	Motor	2.0 TDI 140 kW 6-stup. automat. 4x4	Barva	Černá Magic s perleťovým efektem
Konfigurace	3V338X, 2016, LA, 1Z1Z, GPF0PF0, GPHDPHD, GPJ2PJ2, GPT4PT4, GRAGRAG, GWC1WC1, MSSH4KF, MTVEQU1				
Celková cena	996 200 Kč				



Uváděné hodnoty byly zjištěny podle pravidel a za podmínek stanovených právními či technickými předpisy pro určování provozních a technických údajů motorových vozidel.

Uvedená cena výbavy Příslušenství nezahrnuje případné náklady na montáž. Pro více informací kontaktujte svého prodejce.

Škoda Care produkty

Škoda Care produkty

Záruka mobility

Výbava

Mimořádná výbava

Přídavná ochrana pohonné jednotky + ochrana podvozku proti kamenům (PFO)	5 300 Kč
Nezávislé přídavné topení s dálkovým ovládním (PHD)	23 800 Kč
Kola z lehké slitiny "STRATOS" 7Jx17" (PJ2)	0 Kč
Komfortní telefonování s Bluetooth s podporou WLAN (PT4)	0 Kč
Infotainment Columbus 8" s navigací (včetně mapového podkladu), Bluetooth, Wi-Fi, Apple konektivita, SmartLink (RAG)	30 000 Kč
Paket Ambition PLUS (WC1)	15 000 Kč
"SUNSET" (4KF)	5 300 Kč
TV-přijem analog./dig. a digitální radiopřijem (QU1)	18 000 Kč

Bezpečnost, funkčnost, komfort

"CRUISE CONTROL" - Tempomat se Speedlimiterem	•
"LIGHT ASSISTANT" ("COMING HOME", "LEAVING HOME", "TUNNEL LIGHT", "DAY LIGHT")	•
"MAXI DOT"	•
"SMART LINK"	•
12 V zásuvka(y)	•
2 světla na čtení vpředu a 2 vzadu	•
3-bodový bezpeč. samonavíjecí pás vzadu, vnější se štítkem ECE-homologace	•
Antény pouze pro FM příjem, výběrový příjem	•
Apple connectivity	•
Asistent rozjezdu do kopce	•
Bederní opěra, přední levá sedačka, elektricky nastavitelná	•
Bez držáku	•
Bez variabilní dvojitě podlahy	•
Bez přídavných světel (vnitřní osvětlení)	•

Technická data

Vnější rozměry

Délka	4.861 mm
Šířka	1.864 mm
Výška	1.468 mm
Rozvor	2.841 mm
Rozchod vpředu / vzadu	1.584 / 1.572 mm
Vnější průměr zatáčení obrysový	11,7 m
Objem zavazadlového prostoru min. / max.	625 / 1.760 l

Motor, převodovka, elektrika

Palivo	diesel
Počet válců	4; in line
Objem motoru	1.968 cm ³
Vrtání	81,0 mm
Zdvih	95,5 mm
Max. výkon	140,00 kW
Max. točivý moment	400 Nm / 1900 - 3300 1/min Nm / 1/min
Kompresní poměr	15,8 +/- 0,5
Exhalační norma	Euro 6
Energetická třída	A
CO2 emise - kombinované	131 g/km
CO2 emise - kombinované (plyn)	

Hmotnosti

Pohotovostní hmotnost s řidičem	1.615 kg
Celková hmotnost	2.245 kg
Užitečná hmotnost s řidičem	705 kg
Brzděný přívěs při stoupání 12%	2.200 kg
Nebrzděný přívěs	750 kg
Jízdní souprava	4.445 kg
Zatížení střechy	100 kg

Provozní vlastnosti

- Bez střešního nosiče
- Bez prodloužené záruky
- Boční airbag vpředu a hlavový airbag
- Centrální zamykání s dálkovým ovládáním, vnitřním ovládáním, bez bezpeč. pojítky
- Climatronic s regulací vzduchu, bez freonů
- Deštník
- Digitální hodiny
- Elektricky nastavitelné levé sedadlo s pamětí, pravé sedadlo mechanicky výškově nastavitelné
- ESC
- Hlavové opěrky vpředu
- Hlavové opěrky zadní 3 kusy
- Imobilizér elektronický
- Intervalový spínač stěračů se světelný/dešťovým senzorem
- Kategorie CO
- Kolenní airbag řidiče s deaktivací airbagu spolujezdce
- Kontrola tlaku v pneumatikách
- Kotoučové brzdy zadní
- Loketní opěra vpředu
- Mlhové přední světlomety a světlo s s natáčením do zatáčky
- Nabíjecí lampa v zavazadlovém prostoru
- Odjištění opěry zadního sedadla ze zavazadlového prostoru
- Odjištění mechanického víka zadních výklopných dveří elektricky (zadní víko bez elektrického pohonu)
- Osvětlení prostoru pro nohy vpředu a vzadu
- Ovladač pro rádio a telefon
- Potah sedadel - látka
- Prodloužený servisní interval
- Přídavné upevnění dětské sedačky pro systém ISO FIX
- S dálkovou regulací polohy světlometu automatická/dynamická AFS 1
- S omývacím zařízením světlometu
- Signalizace nezapnutých bezpečnostních pasů (všichni pasažéři)
- Sluneční clona s make-up zrcátkem, osvětlené, logo airbag na cloně
- Standardní šrouby kol
- Start/Stop systém s rekuperací
- Střední konzola
- Světlomety s výbojkou s variabilním světelným rozvodem
- Tříbodový bezpeč. pás vzadu uprostřed
- Varovná světla v předních dveřích, odrazka v zadních dveřích
- Vnitřní zpětné zrcátko automaticky odcloněné
- Vnější zpětná zrcátka s pamětí, aut. stmíváním, elektricky nastavitelná, odděleně vyhřívána
- Vrstvené čelní sklo tónované
- Zadní sedadlo nedělené, zadní opěradlo s loketní opěrou dělené a sklopné
- Zakrytí zavazadlového prostoru odklopné
- Zásuvka pod pravou přední sedačkou

Interiér

- Chromový paket
- Dekorační obložení
- Hlavice řadící páky z kůže
- Komfortní sedadla vpředu
- 3 ramenný kožený multifunkční volant

Maximální rychlost	230 km/h
Zrychlení 0-100 km/h	7,6 s
Objem palivové nádrže	66 l
Spotřeba - město	5,9 l/100km
Spotřeba - mimo město	4,3 l/100km
Spotřeba - kombinovaná	4,9 l/100km

- Nástupní lišty vpředu a vzadu
- Pedálové ústrojí "Standard"
- Výplň dveří - pěnová fólie a tkanina

Exteriér

- Nárazník v barvě vozu
- Ozdobné lišty světlé
- Pneumatiky 215/55 R17 94W
- Se zakrytím pro kola z lehké slitiny
- Vnější zpětné zrcátko vlevo, konvexní
- Zadní díl výfuku standard
- Zadní skupinové světlíky s diodami (LED)
- Zpětné zrcátko vpravo, konvexní

Cena celkem za zakázku - Centrální nákup automobilů pro resort Ministerstva životního prostředí v roce 2015 - ČÁST 1

Model	Část zakázky	Určeno pro	Počet ks	Cena		vč. DPH
				bez DPH	DPH 21 %	
ŠKODA Fabia Combi Ambition 1,2 TSI/66 kW - 5ti stup. mech. převodovka	Část 1 a) osobní automobily mají segmentu typu "B", kategorie M1 s karoserií kombi	AOPK	23	5 301 690,08	1 113 354,92	6 415 045,00
ŠKODA Fabia Combi Ambition 1,2 TSI/66 kW - 5ti stup. mech. převodovka	Část 1 a) osobní automobily mají segmentu typu "B", kategorie M1 s karoserií kombi	Správa jaskyní	3	681 524,79	145 220,21	826 745,00
ŠKODA Fabia Combi Ambition 1,2 TSI/66 kW - 5ti stup. mech. převodovka	Část 1 a) osobní automobily mají segmentu typu "B", kategorie M1 s karoserií kombi	ČHMÚ	2	461 016,53	96 813,47	557 830,00
ŠKODA Fabia Combi Ambition 1,2 TSI/66 kW - 5ti stup. mech. převodovka	Část 1 a) osobní automobily mají segmentu typu "B", kategorie M1 s karoserií kombi	NP Šumava	3	706 477,69	148 360,31	854 838,00
ŠKODA Fabia Combi Ambition 1,2 TSI/66 kW - 5ti stup. mech. převodovka	Část 1 a) osobní automobily mají segmentu typu "B", kategorie M1 s karoserií kombi	ČGS	1	230 508,26	48 406,74	278 915,00
ŠKODA Fabia Combi Ambition 1,2 TSI/66 kW - 5ti stup. mech. převodovka	Část 1 a) osobní automobily mají segmentu typu "B", kategorie M1 s karoserií kombi	NP Podvýjí	1	230 508,26	48 406,74	278 915,00
ŠKODA Rapid Spaceback Active 1,2 TSI/66 kW - 5ti stup. mech. převodovka	Část 1 b) osobní automobily nižší střední třídy segmentu typu "C", kategorie M1 s karoserií hatchback	MŽP	4	909 190,06	190 925,92	1 100 120,00
ŠKODA Rapid Active 1,2 TSI/61 kW - 6ti stup. mechanická převodovka	Část 1 c) osobní automobily nižší střední třídy segmentu typu "C", kategorie M1 s karoserií liftback	SFŽP	1	240 690,91	50 545,09	291 236,00
ŠKODA Rapid Active 1,2 TSI/61 kW - 6ti stup. mechanická převodovka	Část 1 c) osobní automobily nižší střední třídy segmentu typu "C", kategorie M1 s karoserií liftback	CENIA	1	246 133,86	51 688,12	297 822,00
ŠKODA Rapid Active 1,2 TSI/61 kW - 6ti stup. mechanická převodovka	Část 1 c) osobní automobily nižší střední třídy segmentu typu "C", kategorie M1 s karoserií liftback	ČLŽP	1	246 133,86	51 688,12	297 822,00
ŠKODA Octavia Combi Active 1,4 TSI/61 kW G-TEC - 6ti stup. mech. přev.	Část 1 d) osobní automobily nižší střední třídy segmentu typu "C", kategorie M1 s karoserií liftback	MŽP	1	332 809,92	69 860,08	402 700,00
ŠKODA Octavia Combi Active 1,2 TSI/61 kW - 6ti stup. mechanická přev.	Část 1 e) osobní automobily nižší střední třídy segmentu typu "C", kategorie M1 s karoserií kombi	ČHMÚ	5	1 475 326,45	309 818,55	1 785 145,00
ŠKODA Octavia Combi Active 1,2 TSI/61 kW - 6ti stup. mechanická přev.	Část 1 e) osobní automobily nižší střední třídy segmentu typu "C", kategorie M1 s karoserií kombi	ČGS	2	590 130,58	123 927,42	714 058,00
ŠKODA Octavia Combi Style 2,0 TDI/110 kW 4x4 - 6ti stup. mech. přev.	Část 1 f) osobní automobily nižší střední třídy segmentu typu "C", kategorie M1 s karoserií kombi a pohonem 4x4	AOPK	4	1 967 249,59	413 122,41	2 380 372,00
ŠKODA Octavia Combi Style 2,0 TDI/110 kW 4x4 - 6ti stup. mech. přev.	Část 1 f) osobní automobily nižší střední třídy segmentu typu "C", kategorie M1 s karoserií kombi a pohonem 4x4	MŽP	1	491 812,40	103 280,60	595 093,00
ŠKODA Octavia Combi Style 2,0 TDI/110 kW 4x4 - 6ti stup. mech. přev.	Část 1 f) osobní automobily nižší střední třídy segmentu typu "C", kategorie M1 s karoserií kombi a pohonem 4x4	ČGS	2	983 624,79	206 561,21	1 190 186,00
ŠKODA Octavia Combi Style 2,0 TDI/110 kW 4x4 - 6ti stup. mech. přev.	Část 1 f) osobní automobily nižší střední třídy segmentu typu "C", kategorie M1 s karoserií kombi a pohonem 4x4	SFŽP	2	971 438,02	204 001,98	1 175 440,00
ŠKODA Octavia Combi Style 2,0 TDI/110 kW 4x4 - 6ti stup. mech. přev.	Část 1 f) osobní automobily nižší střední třídy segmentu typu "C", kategorie M1 s karoserií kombi a pohonem 4x4	ČLŽP	1	491 812,40	103 280,60	595 093,00
ŠKODA Octavia Combi Scout 2,0 TDI/135 kW 4x4 - 6ti stup. aut. DSG přev.	Část 1 g) osobní automobily nižší střední třídy segmentu typu "C", kategorie M1 s karoserií kombi a pohonem 4x4, automat	NP Podvýjí	1	544 695,87	114 386,13	659 082,00
ŠKODA Octavia Combi Scout 2,0 TDI/135 kW 4x4 - 6ti stup. aut. DSG přev.	Část 1 g) osobní automobily nižší střední třídy segmentu typu "C", kategorie M1 s karoserií kombi a pohonem 4x4, automat	KRNAP	1	550 789,26	115 665,74	666 455,00
ŠKODA Octavia Combi Scout 2,0 TDI/135 kW 4x4 - 6ti stup. aut. DSG přev.	Část 1 g) osobní automobily nižší střední třídy segmentu typu "C", kategorie M1 s karoserií kombi a pohonem 4x4, automat	ČLŽP	1	550 789,26	115 665,74	666 455,00
ŠKODA Superb Ambition 2,0 TDI/140 kW 4x4 - 6ti stup. aut. DSG přev.	Část 1 h) osobní automobily nižší střední třídy segmentu typu "D", kategorie M1 s karoserií liftback nebo sedan 4x4	MŽP	1	655 714,05	137 699,95	793 414,00
Celkem			62	18 870 066,84 Kč	3 962 714,06 Kč	22 832 781,00 Kč

Česká republika - Ministerstvo životního prostředí

31.8.2015

Část 1 a) osobní automobil malý segmentu trhu "B", kategorie M1 s karoserií kombi		Cena v Kč bez DPH	DPH v Kč 21 %	Cena v Kč s DPH	
ŠKODA Fabia Combi Ambition 1,2 TSI/66 kW - 5tí stup. mech. převodovka		NJ53J5	242 066,12	50 833,88	292 900,00
Barva karoserie	Bílá Candy UNI	9P9P	2 892,56	607,44	3 500,00
Barva interiéru	Onyx / Onyx (látko, tmavá)	BL	0,00	0,00	0,00
Cena 1 vozu v základním provedení			244 958,68	51 441,32	296 400,00
Denní svícení	standard		0,00	0,00	0,00
Airbag řidiče, spolujezdce, boční vpředu, hlavové (6 ks)	standard		0,00	0,00	0,00
Výškově nastavitelné sedadlo řidiče	standard		0,00	0,00	0,00
Výškově a podélně nastavitelný volant	standard		0,00	0,00	0,00
Mechanická klimatizace	WPB		4 132,23	867,77	5 000,00
Centrální zamykání s dálkovým ovládním	standard		0,00	0,00	0,00
Elektrické stahování oken předních dveří	standard		0,00	0,00	0,00
Autorádio zabudované do přístrojové desky	standard		0,00	0,00	0,00
Přední mlhové světlomety	standard		0,00	0,00	0,00
Podélné střešní nosiče	PG0		4 545,45	954,55	5 500,00
Rezervní kolo ocelové (plnohodnotné), zvedák vozu, klíč na kola	PJB		909,09	190,91	1 100,00
Cena mimořádné výbavy		-	9 586,78	2 013,22	11 600,00
-		-	0,00	0,00	0,00
Cena příslušenství		-	0,00	0,00	0,00
Povinná výbava dle § 32 odst. 1 Vyhl. MDaS č. 341/2002 Sb., příloha č. 14, novelizovaná vyhláškou č. 216/2010 (trojúhelník, autolékárnička, žárovky, vesta)	GGA700001A 3T0093108 5E0052000A 000093056F		1 404,96	295,04	1 700,00
Mechanické zabezpečení řadící páky Construct	6V0071775		5 879,34	1 234,66	7 114,00
Gumové koberce 4 ks	6V1061551 6V0061551		600,83	126,17	727,00
Kompletní zimní kolo 185/60 R15 (4 ks, plech) + montáž	CAX185605E3LR		9 909,09	2 080,91	11 990,00
Tažné lano	GAA500001		259,50	54,50	314,00
Příprava, předání vozu	OBC		5 000,00	1 050,00	6 050,00
Cena doplňků včetně montáže a lakování		-	23 053,72	4 841,28	27 895,00
Cena 1 vozu včetně mimořádné výbavy, příslušenství a doplňků			277 599,17	58 295,83	335 895,00
Sleva na 1 vůz (bez ceny doplňků)	18,5%		47 090,91	9 889,09	56 980,00
Cena 1 vozu po slevě			230 508,26	48 406,74	278 915,00
Počet vozů celkem (ks)	23		5 301 690,08	1 113 354,92	6 415 045,00

Motor:	zážehový
Výkon:	66 kW
Emisní norma:	Euro6
Emisní limit CO ₂ :	107 g/km
Karoserie:	kombi
Počet dveří:	5
Počet míst k sezení:	5
Převodovka:	mechanická
Užitečná hmotnost s řidičem:	510 kg
Objem zavazadlového prostoru:	530 l
Kombinovaná spotřeba paliva:	4,7 l/100 km

Česká republika - Ministerstvo životního prostředí

31.8.2015

Část 1 a) osobní automobil malý segmentu trhu "B", kategorie M1 s karoserií kombi		Cena v Kč bez DPH	DPH v Kč 21 %	Cena v Kč s DPH
ŠKODA Fabia Combi Ambition 1,2 TSI/66 kW - 5tí stup. mech. převodovka		242 066,12	50 833,88	292 900,00
Barva karoserie	Bílá Candy UNI	2 892,56	607,44	3 500,00
Barva interiéru	Onyx / Onyx (látka, tmavá)	0,00	0,00	0,00
Cena 1 vozu v základním provedení		244 958,68	51 441,32	296 400,00
Denní svícení	standard	0,00	0,00	0,00
Airbag řidiče, spolujezdce, boční vpředu, hlavové (6 ks)	standard	0,00	0,00	0,00
Výškově nastavitelné sedadlo řidiče	standard	0,00	0,00	0,00
Výškově a podélně nastavitelný volant	standard	0,00	0,00	0,00
Mechanická klimatizace	WPB	4 132,23	867,77	5 000,00
Centrální zamykání s dálkovým ovládáním	standard	0,00	0,00	0,00
Elektrické stahování oken předních dveří	standard	0,00	0,00	0,00
Autorádio zabudované do přístrojové desky	standard	0,00	0,00	0,00
Přední mlhové světlomety	standard	0,00	0,00	0,00
Podélné střešní nosiče	PG0	4 545,45	954,55	5 500,00
Rezervní kolo ocelové (plnohodnotné), zvedák vozu, klíč na kola	PJB	909,09	190,91	1 100,00
Cena mimořádné výbavy		-	9 586,78	2 013,22
-		0,00	0,00	0,00
Cena příslušenství		-	0,00	0,00
Povinná výbava dle § 32 odst. 1 Vyhl. MDaS č. 341/2002 Sb., příloha č. 14, novelizovaná vyhláškou č. 216/2010 (trojúhelník, autolékárnička, žárovky, vesta)	GGA700001A 3T0093108 5E0052000A 000093056F	1 404,96	295,04	1 700,00
Mechanické zabezpečení řadící páky Construct	6V0071775	5 879,34	1 234,66	7 114,00
Gumové koberce 4 ks	6V1061551 6V0061551	600,83	126,17	727,00
Kompletní zimní kolo 185/60 R15 (4 ks, plech) + montáž	CAX185605SE3UR	9 909,09	2 080,91	11 990,00
Tažné lano	GAA500001	259,50	54,50	314,00
Příprava, předání vozu	OBC	5 000,00	1 050,00	6 050,00
Cena doplňků včetně montáže a lakování		-	23 053,72	4 841,28
Cena 1 vozu včetně mimořádné výbavy, příslušenství a doplňků		277 599,17	58 295,83	335 895,00
Sleva na 1 vůz (bez ceny doplňků)	18,5%	47 090,91	9 889,09	56 980,00
Cena 1 vozu po slevě		230 508,26	48 406,74	278 915,00
Počet vozů celkem (ks)	3	691 524,79	145 220,21	836 745,00

Motor:	zážehový
Výkon:	66 kW
Emisní norma:	Euro6
Emisní limit CO ₂ :	107 g/km
Karoserie:	kombi
Počet dveří:	5
Počet míst k sezení:	5
Převodovka:	mechanická
Užitečná hmotnost s řidičem:	510 kg
Objem zavazadlového prostoru:	530 l
Kombinovaná spotřeba paliva:	4,7 l/100 km

Česká republika - Ministerstvo životního prostředí

31.8.2015

Část 1 a) osobní automobil malý segmentu trhu "B", kategorie M1 s karoserií kombi		Cena v Kč bez DPH	DPH v Kč 21 %	Cena v Kč s DPH	
ŠKODA Fabia Combi Ambition 1,2 TSI/66 kW - 5ti stup. mech. převodovka		NJ53J5	242 066,12	50 833,88	292 900,00
Barva karoserie	Modrá Pacific/Červená Corrida/Bílá Candy UNI	Z5Z5/8T8T/9P9P	2 892,56	607,44	3 500,00
Barva interiéru	Onyx / Onyx (látka, tmavá)	BL	0,00	0,00	0,00
Cena 1 vozu v základním provedení			244 958,68	51 441,32	296 400,00
Denní svícení	standard		0,00	0,00	0,00
Airbag řidiče, spolujezdce, boční vpředu, hlavové (6 ks)	standard		0,00	0,00	0,00
Výškově nastavitelné sedadlo řidiče	standard		0,00	0,00	0,00
Výškově a podélně nastavitelný volant	standard		0,00	0,00	0,00
Mechanická klimatizace	WPB		4 132,23	867,77	5 000,00
Centrální zamykání s dálkovým ovládáním	standard		0,00	0,00	0,00
Elektrické stahování oken předních dveří	standard		0,00	0,00	0,00
Autorádio zabudované do přístrojové desky	standard		0,00	0,00	0,00
Přední mlhové světlomety	standard		0,00	0,00	0,00
Podélné střešní nosiče	PG0		4 545,45	954,55	5 500,00
Rezervní kolo ocelové (plnohodnotné), zvedák vozu, klíč na kola	PJB		909,09	190,91	1 100,00
Cena mimořádné výbavy		-	9 586,78	2 013,22	11 600,00
-		-	0,00	0,00	0,00
Cena příslušenství		-	0,00	0,00	0,00
Povinná výbava dle § 32 odst. 1 Vyhl. MDaS č. 341/2002 Sb., příloha č. 14, novelizovaná vyhláškou č. 216/2010 (trojúhelník, autolékárnička, žárovky, vesta)	GGA700001A 3T0093108 5E0052000A 000093056F		1 404,96	295,04	1 700,00
Mechanické zabezpečení řadící páky Construct	6V0071775		5 879,34	1 234,66	7 114,00
Gumové koberce 4 ks	6V1061551 6V0061551		600,83	126,17	727,00
Kompletní zimní kolo 185/60 R15 (4 ks, plech) + montáž	CAX185605SE3UR		9 909,09	2 080,91	11 990,00
Tažné lano	GAA500001		259,50	54,50	314,00
Příprava, předání vozu	OBC		5 000,00	1 050,00	6 050,00
Cena doplňků včetně montáže a lakování		-	23 053,72	4 841,28	27 895,00
Cena 1 vozu včetně mimořádné výbavy, příslušenství a doplňků			277 599,17	58 295,83	335 895,00
Sleva na 1 vůz (bez ceny doplňků)	18,5%		47 090,91	9 889,09	56 980,00
Cena 1 vozu po slevě			230 508,26	48 406,74	278 915,00
Počet vozů celkem (ks)	2		461 016,53	96 813,47	557 830,00

Motor:	zážehový
Výkon:	66 kW
Emisní norma:	Euro6
Emisní limit CO ₂ :	107 g/km
Karoserie:	kombi
Počet dveří:	5
Počet míst k sezení:	5
Převodovka:	mechanická
Užitečná hmotnost s řidičem:	510 kg
Objem zavazadlového prostoru:	530 l
Kombinovaná spotřeba paliva:	4,7 l/100 km

Česká republika - Ministerstvo životního prostředí

31.8.2015

Část 1 a) osobní automobil malý segmentu trhu "B", kategorie M1 s karoserií kombi		Cena v Kč bez DPH	DPH v Kč 21 %	Cena v Kč s DPH
ŠKODA Fabia Combi Ambition 1,2 TSI/66 kW - 5tí stup. mech. převodovka		242 066,12	50 833,88	292 900,00
Barva karoserie	Zelená Rallye metalíza	9 008,26	1 891,74	10 900,00
Barva interiéru	Onyx / Onyx (látka, tmavá)	0,00	0,00	0,00
Cena 1 vozu v základním provedení		251 074,38	52 725,62	303 800,00
Denní svícení	standard	0,00	0,00	0,00
Airbag řidiče, spolujezdce, boční vpředu, hlavové (6 ks)	standard	0,00	0,00	0,00
Výškově nastavitelné sedadlo řidiče	standard	0,00	0,00	0,00
Výškově a podélně nastavitelný volant	standard	0,00	0,00	0,00
Mechanická klimatizace	WPB	4 132,23	867,77	5 000,00
Centrální zamykání s dálkovým ovládním	standard	0,00	0,00	0,00
Elektrické stahování oken předních dveří	standard	0,00	0,00	0,00
Autorádio zabudované do přístrojové desky	standard	0,00	0,00	0,00
Přední mlhové světlomety	standard	0,00	0,00	0,00
Podélné střešní nosiče	PG0	4 545,45	954,55	5 500,00
Rezervní kolo ocelové (plnohodnotné), zvedák vozu, klíč na kola	PJB	909,09	190,91	1 100,00
Cena mimořádné výbavy		-	9 586,78	2 013,22
-		0,00	0,00	0,00
Cena příslušenství		-	0,00	0,00
Povinná výbava dle § 32 odst. 1 Vyhl. MDaS č. 341/2002 Sb., příloha č. 14, novelizovaná vyhláškou č. 216/2010 (trojúhelník, autolékárnička, žárovky, vesta)	GGA700001A 3T0093108 5E0052000A 000093056F	1 404,96	295,04	1 700,00
Mechanické zabezpečení řadící páky Construct	6V0071775	5 879,34	1 234,66	7 114,00
Gumové koberce 4 ks	6V1061551 6V0061551	600,83	126,17	727,00
Kompletní zimní kolo 185/60 R15 (4 ks, plech) + montáž	CAX185605SE3L/R	9 909,09	2 080,91	11 990,00
Tažné lano	GAA500001	259,50	54,50	314,00
Příprava, předání vozu	OBC	5 000,00	1 050,00	6 050,00
Cena doplňků včetně montáže a lakování		-	23 053,72	4 841,28
Cena 1 vozu včetně mimořádné výbavy, příslušenství a doplňků		283 714,88	59 580,12	343 295,00
Sleva na 1 vůz (bez ceny doplňků)	18,5%	48 222,31	10 126,69	58 349,00
Cena 1 vozu po slevě		235 492,56	49 453,44	284 946,00
Počet vozů celkem (ks)	3	706 477,69	148 360,31	854 838,00

Motor:	zážehový
Výkon:	66 kW
Emisní norma:	Euro6
Emisní limit CO ₂ :	107 g/km
Karoserie:	kombi
Počet dveří:	5
Počet míst k sezení:	5
Převodovka:	mechanická
Užitečná hmotnost s řidičem:	510 kg
Objem zavazadlového prostoru:	530 l
Kombinovaná spotřeba paliva:	4,7 l/100 km

Česká republika - Ministerstvo životního prostředí

31.8.2015

Část 1 a) osobní automobil malý segmentu trhu "B", kategorie M1 s karoserií kombi		Cena v Kč bez DPH	DPH v Kč 21 %	Cena v Kč s DPH	
ŠKODA Fabia Combi Ambition 1,2 TSI/66 kW - 5tí stup. mech. převodovka		NJ53J5	242 066,12	50 833,88	292 900,00
Barva karoserie	Bílá Candy UNI	9P9P	2 892,56	607,44	3 500,00
Barva interiéru	Onyx / Onyx (látka, tmavá)	BL	0,00	0,00	0,00
Cena 1 vozu v základním provedení		244 958,68	51 441,32	296 400,00	
Denní svícení	standard	0,00	0,00	0,00	
Airbag řidiče, spolujezdce, boční vpředu, hlavové (6 ks)	standard	0,00	0,00	0,00	
Výškově nastavitelné sedadlo řidiče	standard	0,00	0,00	0,00	
Výškově a podélně nastavitelný volant	standard	0,00	0,00	0,00	
Mechanická klimatizace	WPB	4 132,23	867,77	5 000,00	
Centrální zamykání s dálkovým ovládním	standard	0,00	0,00	0,00	
Elektrické stahování oken předních dveří	standard	0,00	0,00	0,00	
Autorádio zabudované do přístrojové desky	standard	0,00	0,00	0,00	
Přední mlhové světlomety	standard	0,00	0,00	0,00	
Podélné střešní nosiče	PG0	4 545,45	954,55	5 500,00	
Rezervní kolo ocelové (plnohodnotné), zvedák vozu, klíč na kola	PJB	909,09	190,91	1 100,00	
Cena mimořádné výbavy		-	9 586,78	2 013,22	11 600,00
-		-	0,00	0,00	0,00
Cena příslušenství		-	0,00	0,00	0,00
Povinná výbava dle § 32 odst. 1 Vyhl. MDaS č. 341/2002 Sb., příloha č. 14, novelizovaná vyhláškou č. 216/2010 (trojúhelník, autolékárnička, žárovky, vesta)	GGA700001A 3T0093108 5E0052000A 000093056F	1 404,96	295,04	1 700,00	
Mechanické zabezpečení řadící páky Construct	6V0071775	5 879,34	1 234,66	7 114,00	
Gumové koberce 4 ks	6V1061551 6V0061551	600,83	126,17	727,00	
Kompletní zimní kolo 185/60 R15 (4 ks, plech) + montáž	CAX185605E3UR	9 909,09	2 080,91	11 990,00	
Tažné lano	GAA500001	259,50	54,50	314,00	
Příprava, předání vozu	OBC	5 000,00	1 050,00	6 050,00	
Cena doplňků včetně montáže a lakování		-	23 053,72	4 841,28	27 895,00
Cena 1 vozu včetně mimořádné výbavy, příslušenství a doplňků			277 599,17	58 295,83	335 895,00
Sleva na 1 vůz (bez ceny doplňků)	18,5%		47 090,91	9 889,09	56 980,00
Cena 1 vozu po slevě			230 508,26	48 406,74	278 915,00
Počet vozů celkem (ks)	1		230 508,26	48 406,74	278 915,00

Motor:	zážehový
Výkon:	66 kW
Emisní norma:	Euro6
Emisní limit CO ₂ :	107 g/km
Karoserie:	kombi
Počet dveří:	5
Počet míst k sezení:	5
Převodovka:	mechanická
Užitečná hmotnost s řidičem:	510 kg
Objem zavazadlového prostoru:	530 l
Kombinovaná spotřeba paliva:	4,7 l/100 km

Česká republika - Ministerstvo životního prostředí

31.8.2015

Část 1 a) osobní automobil malý segmentu trhu "B", kategorie M1 s karoserií kombi		Cena v Kč bez DPH	DPH v Kč 21 %	Cena v Kč s DPH
ŠKODA Fabia Combi Ambition 1,2 TSI/66 kW - 5ti stup. mech. převodovka		242 066,12	50 833,88	292 900,00
Barva karoserie	Bílá Candy UNI	2 892,56	607,44	3 500,00
Barva interiéru	Onyx / Onyx (látka, tmavá)	0,00	0,00	0,00
Cena 1 vozu v základním provedení		244 958,68	51 441,32	296 400,00
Denní svícení	standard	0,00	0,00	0,00
Airbag řidiče, spolujezdce, boční vpředu, hlavové (6 ks)	standard	0,00	0,00	0,00
Výškově nastavitelné sedadlo řidiče	standard	0,00	0,00	0,00
Výškově a podélně nastavitelný volant	standard	0,00	0,00	0,00
Mechanická klimatizace	WPB	4 132,23	867,77	5 000,00
Centrální zamykání s dálkovým ovládním	standard	0,00	0,00	0,00
Elektrické stahování oken předních dveří	standard	0,00	0,00	0,00
Autorádio zabudované do přístrojové desky	standard	0,00	0,00	0,00
Přední mlhové světlomety	standard	0,00	0,00	0,00
Podélné střešní nosiče	PG0	4 545,45	954,55	5 500,00
Rezervní kolo ocelové (plnohodnotné), zvedák vozu, klíč na kola	PJB	909,09	190,91	1 100,00
Cena mimořádné výbavy		-	9 586,78	2 013,22
-		0,00	0,00	0,00
Cena příslušenství		-	0,00	0,00
Povinná výbava dle § 32 odst. 1 Vyhl. MDaS č. 341/2002 Sb., příloha č. 14, novelizovaná vyhláškou č. 216/2010 (trojúhelník, autolékárnička, žárovky, vesta)	GGA700001A 3T0093108 5E0052000A 000093056F	1 404,96	295,04	1 700,00
Mechanické zabezpečení řadicí páky Construct	6V0071775	5 879,34	1 234,66	7 114,00
Gumové koberce 4 ks	6V1061551 6V0061551	600,83	126,17	727,00
Kompletní zimní kolo 185/60 R15 (4 ks, plech) + montáž	CAX185605SE3L/R	9 909,09	2 080,91	11 990,00
Tažné lano	GAA500001	259,50	54,50	314,00
Příprava, předání vozu	OBC	5 000,00	1 050,00	6 050,00
Cena doplňků včetně montáže a lakování		-	23 053,72	4 841,28
Cena 1 vozu včetně mimořádné výbavy, příslušenství a doplňků		277 599,17	58 295,83	335 895,00
Sleva na 1 vůz (bez ceny doplňků)	18,5%	47 090,91	9 889,09	56 980,00
Cena 1 vozu po slevě		230 508,26	48 406,74	278 915,00
Počet vozů celkem (ks)	1	230 508,26	48 406,74	278 915,00

Motor:	zážehový
Výkon:	66 kW
Emisní norma:	Euro6
Emisní limit CO ₂ :	107 g/km
Karoserie:	kombi
Počet dveří:	5
Počet míst k sezení:	5
Převodovka:	mechanická
Užitečná hmotnost s řidičem:	510 kg
Objem zavazadlového prostoru:	530 l
Kombinovaná spotřeba paliva:	4,7 l/100 km

Česká republika - Ministerstvo životního prostředí

31.8.2015

Část 1 b) osobní automobil nižší střední třídy segmentu trhu "C", kategorie M1 s karoserií hatchback		Cena v Kč bez DPH	DPH v Kč 21 %	Cena v Kč s DPH
ŠKODA Rapid Spaceback Active 1,2 TSI/66 kW - 5tí stup. mech. převodovka		255 289,26	53 610,74	308 900,00
Barva karoserie	Bílá Candy UNI	3 305,79	694,21	4 000,00
Barva interiéru	Onyx / Onyx (látka, tmavá)	0,00	0,00	0,00
Cena 1 vozu v základním provedení		258 595,04	54 304,96	312 900,00
Posilovač řízení	standard	0,00	0,00	0,00
Airbag řidiče, spolujezdce, boční vpředu, hlavové (6 ks)	standard	0,00	0,00	0,00
Výškově nastavitelné sedadlo řidiče	standard	0,00	0,00	0,00
Výškově a podélně nastavitelný volant	standard	0,00	0,00	0,00
Mechanická klimatizace	WAG	9 090,91	1 909,09	11 000,00
Centrální zamykání s dálkovým ovládáním	PDD	3 553,72	746,28	4 300,00
Elektrické stahování oken předních dveří	standard	0,00	0,00	0,00
Autorádio zabudované do přístrojové desky	standard	0,00	0,00	0,00
Denní svícení	standard	0,00	0,00	0,00
Zadní opěradlo dělené, sklopné	standard	0,00	0,00	0,00
Ochranné boční lišty dveří v barvě karoserie	4B2	3 388,43	711,57	4 100,00
Přední mlhové světlomety	standard	0,00	0,00	0,00
Rezervní kolo ocelové (plnohodnotné), zvedák vozu, klíč na kola	PJB	1 322,31	277,69	1 600,00
Cena mimořádné výbavy		-	17 355,37	3 644,63
-		0,00	0,00	0,00
Cena příslušenství		-	0,00	0,00
Povinná výbava dle § 32 odst. 1 Vyhl. MDaS č. 341/2002 Sb., příloha č. 14, novelizovaná vyhláškou č. 216/2010 (trojúhelník, autolékárnička, žárovky, vesta)	GGA700001A 3T0093108 5E0052000A 000093056F	1 404,96	295,04	1 700,00
Mechanické zabezpečení řadící páky Construct	-	5 879,34	1 234,66	7 114,00
Gumové koberce 4 ks	5JB061550	641,32	134,68	776,00
Kompletní zimní kolo 185/60 R15 (4 ks, plech) + montáž	CAX185605SE3UR	9 909,09	2 080,91	11 990,00
Tažné lano	GAA500001	259,50	54,50	314,00
Příprava, předání vozu	OBC	5 000,00	1 050,00	6 050,00
Cena doplňků včetně montáže a lakování		-	23 094,21	4 849,79
Cena 1 vozu včetně mimořádné výbavy, příslušenství a doplňků		299 044,63	62 799,37	361 844,00
Sleva na 1 vůz (bez ceny doplňků)	26,0%	71 747,11	15 066,89	86 814,00
Cena 1 vozu po slevě		227 297,52	47 732,48	275 030,00
Počet vozů celkem (ks)	4	909 190,08	190 929,92	1 100 120,00

Motor:	zážehový
Výkon:	66 kW
Emisní norma:	Euro6
Emisní limit CO ₂ :	107 g/km
Karoserie:	hatchback
Počet dveří:	5
Počet míst k sezení:	5
Převodovka:	mechanická
Užitečná hmotnost s řidičem:	490 kg
Objem zavazadlového prostoru:	415 l
Kombinovaná spotřeba paliva:	4,7 l/100 km

Česká republika - Ministerstvo životního prostředí

31.8.2015

Část 1 c) osobní automobil nižší střední třídy segmentu trhu "C", kategorie M1 s karoserií liftback		Cena v Kč bez DPH	DPH v Kč 21 %	Cena v Kč s DPH
ŠKODA Rapid Active 1,2 TSI/81 kW - 6tí stup. mechanická převodovka		276 776,86	58 123,14	334 900,00
Barva karoserie	Bílá Candy UNI	3 305,79	694,21	4 000,00
Barva interiéru	Onyx / Onyx (látka, tmavá)	0,00	0,00	0,00
Cena 1 vozu v základním provedení		280 082,64	58 817,36	338 900,00
Posilovač řízení	standard	0,00	0,00	0,00
Airbag řidiče, spolujezdce, boční vpředu, hlavové (6 ks)	standard	0,00	0,00	0,00
Výškově nastavitelné sedadlo řidiče	standard	0,00	0,00	0,00
Výškově a podélně nastavitelný volant	standard	0,00	0,00	0,00
Mechanická klimatizace	WAG	9 090,91	1 909,09	11 000,00
Centrální zamykání s dálkovým ovládním	PDD	3 553,72	746,28	4 300,00
Elektrické stahování oken předních dveří	standard	0,00	0,00	0,00
Autorádio zabudované do přístrojové desky	standard	0,00	0,00	0,00
Denní svícení	standard	0,00	0,00	0,00
Zadní opěradlo dělené, sklopné	standard	0,00	0,00	0,00
Přední mlhové světlomety	standard	0,00	0,00	0,00
Rezervní kolo ocelové (plnohodnotné), zvedák vozu, klíč na kola	PJB	1 322,31	277,69	1 600,00
Cena mimořádné výbavy		-	13 966,94	2 933,06
-		0,00	0,00	0,00
Cena příslušenství		-	0,00	0,00
Povinná výbava dle § 32 odst. 1 Vyhl. MDaS č. 341/2002 Sb., příloha č. 14, novelizovaná vyhláškou č. 216/2010 (trojúhelník, autolékárnička, žárovky, vesta)	GGA700001A 3T0093108 5E0052000A 000093056F	1 404,96	295,04	1 700,00
Mechanické zabezpečení řadící páky Construct	-	5 879,34	1 234,66	7 114,00
Gumové koberce 4 ks	5JB061550	641,32	134,68	776,00
Kompletní zimní kolo 185/60 R15 (4 ks, plech) + montáž	CAX18560SSE3LR	9 909,09	2 080,91	11 990,00
Tažné lano	GAA500001	259,50	54,50	314,00
Příprava, předání vozu	OBC	5 000,00	1 050,00	6 050,00
Cena doplňků včetně montáže a lakování		-	23 094,21	4 849,79
Cena 1 vozu včetně mimořádné výbavy, příslušenství a doplňků		317 143,80	66 600,20	383 744,00
Sleva na 1 vůz (bez ceny doplňků)	26,0%	76 452,89	16 055,11	92 508,00
Cena 1 vozu po slevě		240 690,91	50 545,09	291 236,00
Počet vozů celkem (ks)	1	240 690,91	50 545,09	291 236,00

Motor:	zážehový
Výkon:	81 kW
Emisní norma:	Euro6
Emisní limit CO ₂ :	110 g/km
Karoserie:	liftback (v technickém průkaze označeno jako "sedan")
Počet dveří:	5
Počet míst k sezení:	5
Převodovka:	mechanická
Užitečná hmotnost s řidičem:	490 kg
Objem zavazadlového prostoru:	550 l
Kombinovaná spotřeba paliva:	4,7 l/100 km

Česká republika - Ministerstvo životního prostředí

31.8.2015

Část 1 c) osobní automobil nižší střední třídy segmentu trhu "C", kategorie M1 s karoserií liftback		Cena v Kč bez DPH	DPH v Kč 21 %	Cena v Kč s DPH	
ŠKODA Rapid Active 1,2 TSI/81 kW - 6ti stup. mechanická převodovka		NH32J5	276 776,86	58 123,14	334 900,00
Barva karoserie	Stříbrná Brilliant metalíza	8E8E	10 661,16	2 238,84	12 900,00
Barva interiéru	Onyx / Onyx (látka, tmavá)	EQ	0,00	0,00	0,00
Cena 1 vozu v základním provedení			287 438,02	60 361,98	347 800,00
Posilovač řízení	standard		0,00	0,00	0,00
Airbag řidiče, spolujezdce, boční vpředu, hlavové (6 ks)	standard		0,00	0,00	0,00
Výškově nastavitelné sedadlo řidiče	standard		0,00	0,00	0,00
Výškově a podélně nastavitelný volant	standard		0,00	0,00	0,00
Mechanická klimatizace	WAG		9 090,91	1 909,09	11 000,00
Centrální zamykání s dálkovým ovládním	PDD		3 553,72	746,28	4 300,00
Elektrické stahování oken předních dveří	standard		0,00	0,00	0,00
Autorádio zabudované do přístrojové desky	standard		0,00	0,00	0,00
Denní svícení	standard		0,00	0,00	0,00
Zadní opěradlo dělené, sklopné	standard		0,00	0,00	0,00
Přední mlhové světlomety	standard		0,00	0,00	0,00
Rezervní kolo ocelové (plnohodnotné), zvedák vozu, klíč na kola	PJB		1 322,31	277,69	1 600,00
Cena mimořádné výbavy		-	13 966,94	2 933,06	16 900,00
-		-	0,00	0,00	0,00
Cena příslušenství		-	0,00	0,00	0,00
Povinná výbava dle § 32 odst. 1 Vyhl. MDA s č. 341/2002 Sb., příloha č. 14, novelizovaná vyhláškou č. 216/2010 (trojúhelník, autolékářička, žárovky, vesta)	GGA700001A 3T0093108 5E0052000A 000093056F		1 404,96	295,04	1 700,00
Mechanické zabezpečení řadící páky Construct	-		5 879,34	1 234,66	7 114,00
Gumové koberce 4 ks	5JB061550		641,32	134,68	776,00
Kompletní zimní kolo 185/60 R15 (4 ks, plech) + montáž	CAX185605SE3LR		9 909,09	2 080,91	11 990,00
Tažné lano	GAA500001		259,50	54,50	314,00
Příprava, předání vozu	OBC		5 000,00	1 050,00	6 050,00
Cena doplňků včetně montáže a lakování		-	23 094,21	4 849,79	27 944,00
Cena 1 vozu včetně mimořádné výbavy, příslušenství a doplňků			324 499,17	68 144,83	392 644,00
Sleva na 1 vůz (bez ceny doplňků)	26,0%		78 365,29	16 456,71	94 822,00
Cena 1 vozu po slevě			246 133,88	51 688,12	297 822,00
Počet vozů celkem (ks)	1		246 133,88	51 688,12	297 822,00

Motor:	zážehový
Výkon:	81 kW
Emisní norma:	Euro6
Emisní limit CO ₂ :	110 g/km
Karoserie:	liftback (v technickém průkaze označeno jako "sedan")
Počet dveří:	5
Počet míst k sezení:	5
Převodovka:	mechanická
Užitečná hmotnost s řidičem:	490 kg
Objem zavazadlového prostoru:	550 l
Kombinovaná spotřeba paliva:	4,7 l/100 km

Česká republika - Ministerstvo životního prostředí

31.8.2015

Část 1 c) osobní automobil nižší střední třídy segmentu trhu "C", kategorie M1 s karoserií liftback		Cena v Kč bez DPH	DPH v Kč 21 %	Cena v Kč s DPH
ŠKODA Rapid Active 1,2 TSI/81 kW - 6ti stup. mechanická převodovka		276 776,86	58 123,14	334 900,00
Barva karoserie	Stříbrná Brilliant metalíza	10 661,16	2 238,84	12 900,00
Barva interiéru	Onyx / Onyx (látka, tmavá)	0,00	0,00	0,00
Cena 1 vozu v základním provedení		287 438,02	60 361,98	347 800,00
Posilovač řízení	standard	0,00	0,00	0,00
Airbag řidiče, spolujezdce, boční vpředu, hlavové (6 ks)	standard	0,00	0,00	0,00
Výškově nastavitelné sedadlo řidiče	standard	0,00	0,00	0,00
Výškově a podélně nastavitelný volant	standard	0,00	0,00	0,00
Mechanická klimatizace	WAG	9 090,91	1 909,09	11 000,00
Centrální zamykání s dálkovým ovládním	PDD	3 553,72	746,28	4 300,00
Elektrické stahování oken předních dveří	standard	0,00	0,00	0,00
Autorádio zabudované do přístrojové desky	standard	0,00	0,00	0,00
Denní svícení	standard	0,00	0,00	0,00
Zadní opěradlo dělené, sklopné	standard	0,00	0,00	0,00
Přední mlhové světlomety	standard	0,00	0,00	0,00
Rezervní kolo ocelové (plnohodnotné), zvedák vozu, klíč na kola	PJB	1 322,31	277,69	1 600,00
Cena mimořádné výbavy		-	13 966,94	2 933,06
-		0,00	0,00	0,00
Cena příslušenství		-	0,00	0,00
Povinná výbava dle § 32 odst. 1 Vyhl. MDaS č. 341/2002 Sb., příloha č. 14, novelizovaná vyhláškou č. 216/2010 (trojúhelník, autolékářička, žárovky, vesta)	GGA700001A 3T0093108 5E0052000A 000093056F	1 404,96	295,04	1 700,00
Mechanické zabezpečení řadící páky Construct	-	5 879,34	1 234,66	7 114,00
Gumové koberce 4 ks	5JB061550	641,32	134,68	776,00
Kompletní zimní kolo 185/60 R15 (4 ks, plech) + montáž	CAX185605SE3LR	9 909,09	2 080,91	11 990,00
Tažné lano	GAA500001	259,50	54,50	314,00
Příprava, předání vozu	OBC	5 000,00	1 050,00	6 050,00
Cena doplňků včetně montáže a lakování		-	23 094,21	4 849,79
Cena 1 vozu včetně mimořádné výbavy, příslušenství a doplňků		324 499,17	68 144,83	392 644,00
Sleva na 1 vůz (bez ceny doplňků)	26,0%	78 365,29	16 456,71	94 822,00
Cena 1 vozu po slevě		246 133,88	51 688,12	297 822,00
Počet vozů celkem (ks)	1	246 133,88	51 688,12	297 822,00

Motor:	zážehový
Výkon:	81 kW
Emisní norma:	Euro6
Emisní limit CO ₂ :	110 g/km
Karoserie:	liftback (v technickém průkaze označeno jako "sedan")
Počet dveří:	5
Počet míst k sezení:	5
Převodovka:	mechanická
Užitečná hmotnost s řidičem:	490 kg
Objem zavazadlového prostoru:	550 l
Kombinovaná spotřeba paliva:	4,7 l/100 km

Česká republika - Ministerstvo životního prostředí

31.8.2015

Část 1 d) osobní automobil nižší střední třídy segmentu trhu "C", kategorie M1 s karoserií kombi a pohonem na CNG		Cena v Kč bez DPH	DPH v Kč 21 %	Cena v Kč s DPH	
ŠKODA Octavia Combi Active 1,4 TSI/81 kW G-TEC - 6ti stup. mech. přev.		5E52K5	392 479,34	82 420,66	474 900,00
Barva karoserie	Bílá Candy UNI	9P9P	3 305,79	694,21	4 000,00
Barva interiéru	Onyx / Onyx (látka, tmavá)	HA	0,00	0,00	0,00
Cena 1 vozu v základním provedení			395 785,12	83 114,88	478 900,00
Posilovač řízení	standard		0,00	0,00	0,00
Airbag řidiče, spolujezdce, boční vpředu, hlavové, kolenní řidiče (7 ks)	standard		0,00	0,00	0,00
Výškově nastavitelné sedadlo řidiče	standard		0,00	0,00	0,00
Výškově a podélně nastavitelný volant	standard		0,00	0,00	0,00
Mechanická klimatizace	WAA		9 504,13	1 995,87	11 500,00
Parkovací senzory vzadu	7X1		7 603,31	1 596,69	9 200,00
Centrální zamykání s dálkovým ovládáním	standard		0,00	0,00	0,00
Elektrické stahování oken předních dveří	standard		0,00	0,00	0,00
Autorádio zabudované do přístrojové desky	standard		0,00	0,00	0,00
Denní svícení	standard		0,00	0,00	0,00
Zadní opěradlo dělené, sklopné	standard		0,00	0,00	0,00
Přední mlhové světlometry	PW1		4 132,23	867,77	5 000,00
Cena mimořádné výbavy	-		21 239,67	4 460,33	25 700,00
-	-		0,00	0,00	0,00
Cena příslušenství	-		0,00	0,00	0,00
Povinná výbava dle § 32 odst. 1 Vyhl. MDaS č. 341/2002 Sb., příloha č. 14, novelizovaná vyhláškou č. 216/2010 (trojúhelník, autolékárnička, žárovky, vesta)	GGA700001A 3T0093108 5E0052000A 000093056F		1 404,96	295,04	1 700,00
Kompletní rezervní kolo ocelové (neplnohodnotné) - volně vloženo do zavazadlového prostoru	5Q0601012G		2 333,06	489,94	2 823,00
Sada pro výměnu rezervního kola (box s nářadím - zvedák vozu, klíč na kola)	5E0093860		772,73	162,27	935,00
Mechanické zabezpečení řadící páky Construct	5E0071775		5 879,34	1 234,66	7 114,00
Gumové koberce 4 ks	5E1061550		666,12	139,88	806,00
Kompletní zimní kolo 205/55 R16 (4 ks, plech) + montáž	CAX205556H5A5DLR		12 066,12	2 533,88	14 600,00
Tažné lano	GAA500001		259,50	54,50	314,00
Příprava, předání vozu	OBC		5 000,00	1 050,00	6 050,00
Cena doplňků včetně montáže a lakování	-		28 381,82	5 960,18	34 342,00
Cena 1 vozu včetně mimořádné výbavy, příslušenství a doplňků			445 406,61	93 535,39	538 942,00
Sleva na 1 vůz (bez ceny doplňků)	27,0%		112 596,69	23 645,31	136 242,00
Cena 1 vozu po slevě			332 809,92	69 890,08	402 700,00
Počet vozů celkem (ks)	1		332 809,92	69 890,08	402 700,00

Motor:	zážehový, Natural95 + stlačený zemní plyn CNG
Výkon:	81 kW
Emisní norma:	Euro6
Emisní limit CO ₂ :	96 g/km
Karoserie:	kombi
Počet dveří:	5
Počet míst k sezení:	5
Převodovka:	mechanická
Užitečná hmotnost s řidičem:	490 kg
Objem zavazadlového prostoru:	480 l
Kombinovaná spotřeba paliva:	5,4 l/100 km

Česká republika - Ministerstvo životního prostředí

31.8.2015

Část 1 e) osobní automobil nižší střední třídy segmentu trhu "C", kategorie M1 s karosérií kombi		Cena v Kč bez DPH	DPH v Kč 21 %	Cena v Kč s DPH
ŠKODA Octavia Combi Active 1,2 TSI/81 kW - 8ti stup. mechanická přev.		342 066,12	71 833,88	413 900,00
Barva karoserie	Modrá Pacific/Červená Corrida/Bílá Candy UNI	3 305,79	694,21	4 000,00
Barva interiéru	Onyx / Onyx (látka, tmavá)	0,00	0,00	0,00
Cena 1 vozu v základním provedení		345 371,90	72 528,10	417 900,00
Posilovač řízení	standard	0,00	0,00	0,00
Airbag řidiče, spolujezdce, boční vpředu, hlavové, kolenní řidiče (7 ks)	standard	0,00	0,00	0,00
Výškově nastavitelné sedadlo řidiče	standard	0,00	0,00	0,00
Výškově a podélně nastavitelný volant	standard	0,00	0,00	0,00
Mechanická klimatizace	WAA	9 504,13	1 995,87	11 500,00
Centrální zamykání s dálkovým ovládním	standard	0,00	0,00	0,00
Elektrické stahování oken předních dveří	standard	0,00	0,00	0,00
Autorádio zabudované do přístrojové desky	standard	0,00	0,00	0,00
Denní svícení	standard	0,00	0,00	0,00
Zadní opěradlo dělené, sklopné	standard	0,00	0,00	0,00
Přední mlhové světlomety	PW1	4 132,23	867,77	5 000,00
Podélný střešní nosič	PG0	4 545,45	954,55	5 500,00
Tažné zařízení s odnímatelnou hlavicí	PK0	9 917,36	2 082,64	12 000,00
Rezervní kolo ocelové (plnohodnotné), zvedák vozu, klíč na kola	PJB	1 322,31	277,69	1 600,00
Cena mimořádné výbavy		-	29 421,49	6 178,51
-		0,00	0,00	0,00
Cena příslušenství		-	0,00	0,00
Povinná výbava dle § 32 odst. 1 Vyhl. MDaS č. 341/2002 Sb., příloha č. 14, novelizovaná vyhláškou č. 216/2010 (trojúhelník, autolékárnička, žárovky, vesta)	GGA700001A 3T0093108 5E0052000A 000093056F	1 404,96	295,04	1 700,00
Mechanické zabezpečení řadicí páky Construct	5E0071775	5 879,34	1 234,66	7 114,00
Gumové koberce 4 ks	5E1061550	666,12	139,88	806,00
Kompletní zimní kolo 195/65 R15 (4 ks, plech) + montáž	CAX195657P13UR	8 256,20	1 733,80	9 990,00
Tažné lano	GAA500001	259,50	54,50	314,00
Příprava, předání vozu	OBC	5 000,00	1 050,00	6 050,00
Cena doplňků včetně montáže a lakování		-	21 466,12	4 507,88
Cena 1 vozu včetně mimořádné výbavy, příslušenství a doplňků		396 259,50	83 214,50	479 474,00
Sleva na 1 vůz (bez ceny doplňků)	27,0%	101 194,21	21 250,79	122 445,00
Cena 1 vozu po slevě		295 065,29	61 963,71	357 029,00
Počet vozů celkem (ks)	5	1 475 326,45	309 818,55	1 785 145,00

Motor:	zážehový
Výkon:	81 kW
Emisní norma:	Euro6
Emisní limit CO ₂ :	114 g/km
Karoserie:	kombi
Počet dveří:	5
Počet míst k sezení:	5
Převodovka:	mechanická
Užitečná hmotnost s řidičem:	610 kg
Objem zavazadlového prostoru:	610 l
Kombinovaná spotřeba paliva:	4,9 l/100 km

Česká republika - Ministerstvo životního prostředí

31.8.2015

Část 1 e) osobní automobil nižší střední třídy segmentu trhu "C", kategorie M1 s karoserií kombi		Cena v Kč bez DPH	DPH v Kč 21 %	Cena v Kč s DPH	
ŠKODA Octavia Combi Active 1,2 TSI/81 kW - 6ti stup. mechanická přev.		5E52F5	342 066,12	71 833,88	413 900,00
Barva karoserie	Bílá Candy UNI	9P9P	3 305,79	694,21	4 000,00
Barva interiéru	Onyx / Onyx (látka, tmavá)	HA	0,00	0,00	0,00
Cena 1 vozu v základním provedení			345 371,90	72 528,10	417 900,00
Posilovač řízení	standard		0,00	0,00	0,00
Airbag řidiče, spolujezdce, boční vpředu, hlavové, kolenní řidiče (7 ks)	standard		0,00	0,00	0,00
Výškově nastavitelné sedadlo řidiče	standard		0,00	0,00	0,00
Výškově a podélně nastavitelný volant	standard		0,00	0,00	0,00
Mechanická klimatizace	WAA		9 504,13	1 995,87	11 500,00
Centrální zamykání s dálkovým ovládním	standard		0,00	0,00	0,00
Elektrické stahování oken předních dveří	standard		0,00	0,00	0,00
Autorádio zabudované do přístrojové desky	standard		0,00	0,00	0,00
Denní svícení	standard		0,00	0,00	0,00
Zadní opěradlo dělené, sklopné	standard		0,00	0,00	0,00
Přední mlhové světlomety	PW1		4 132,23	867,77	5 000,00
Podélný střešní nosič	PG0		4 545,45	954,55	5 500,00
Tažné zařízení s odnímatelnou hlavicí	PK0		9 917,36	2 082,64	12 000,00
Rezervní kolo ocelové (plnohodnotné), zvedák vozu, klíč na kola	PJB		1 322,31	277,69	1 600,00
Cena mimořádné výbavy	-		29 421,49	6 178,51	35 600,00
-	-		0,00	0,00	0,00
Cena příslušenství	-		0,00	0,00	0,00
Povinná výbava dle § 32 odst. 1 Vyhl. MDaS č. 341/2002 Sb., příloha č. 14, novelizovaná vyhláškou č. 216/2010 (trojúhelník, autolékámička, žárovky, vesta)	GGA700001A 3T0093108 5E0052000A 000093056F		1 404,96	295,04	1 700,00
Mechanické zabezpečení řadící páky Construct	5E0071775		5 879,34	1 234,66	7 114,00
Gumové koberce 4 ks	5E1061550		666,12	139,88	806,00
Kompletní zimní kolo 195/65 R15 (4 ks, plech) + montáž	CAX196657PL3LR		8 256,20	1 733,80	9 990,00
Tažné lano	GAA500001		259,50	54,50	314,00
Příprava, předání vozu	OBC		5 000,00	1 050,00	6 050,00
Cena doplňků včetně montáže a lakování	-		21 466,12	4 507,88	25 974,00
Cena 1 vozu včetně mimořádné výbavy, příslušenství a doplňků			396 259,50	83 214,50	479 474,00
Sleva na 1 vůz (bez ceny doplňků)	27,0%		101 194,21	21 250,79	122 445,00
Cena 1 vozu po slevě			295 065,29	61 963,71	357 029,00
Počet vozů celkem (ks)	2		590 130,58	123 927,42	714 058,00

Motor:	zážehový
Výkon:	81 kW
Emisní norma:	Euro6
Emisní limit CO ₂ :	114 g/km
Karoserie:	kombi
Počet dveří:	5
Počet míst k sezení:	5
Převodovka:	mechanická
Užitečná hmotnost s řidičem:	610 kg
Objem zavazadlového prostoru:	610 l
Kombinovaná spotřeba paliva:	4,9 l/100 km

Česká republika - Ministerstvo životního prostředí

31.8.2016

Část 1 f) osobní automobily nižší střední třídy segmentu trhu "C", kategorie M1 s karoserií kombi a pohonem 4x4		Cena v Kč bez DPH	DPH v Kč 21 %	Cena v Kč s DPH	
ŠKODA Octavia Combi Style 2,0 TDI 110 kW 4x4 - 6ti stup. mech. přev.		5E548Y	575 950,41	120 949,59	696 900,00
Barva karoserie	Stříbrná Brilliant metaliza	8E8E	11 652,89	2 447,11	14 100,00
Barva interiéru	Onyx / Onyx (látka, tmavá)	HA	0,00	0,00	0,00
Cena 1 vozu v základním provedení			587 603,31	123 396,69	711 000,00
Ochrana motoru a podvozku proti kamenům	PK4		4 545,45	954,55	5 500,00
Bi-Xenonové světlomety	WB1		20 661,16	4 338,84	25 000,00
Light Assistant	WAJ		4 380,17	919,83	5 300,00
Airbag řidiče, spolujezdce, boční vpředu, hlavové, kolenní řidiče (7 ks)	standard		0,00	0,00	0,00
Výškově nastavitelné sedadlo řidiče	standard		0,00	0,00	0,00
Výškově a podélně nastavitelný volant	standard		0,00	0,00	0,00
Automatická klimatizace CLIMATRONIC	standard		0,00	0,00	0,00
Tempomat	standard		0,00	0,00	0,00
Centrální zamykání s dálkovým ovládním, bezklíčový systém KESSY	PDE		0,00	0,00	0,00
Elektrické stahování oken předních a zadních dveří	standard		0,00	0,00	0,00
Vyhřívání předních sedadel	standard		0,00	0,00	0,00
Vyhřívání zpětná zrcátka	standard		0,00	0,00	0,00
Autorádio zabudované do přístrojové desky	standard		0,00	0,00	0,00
Přední mlhové světlomety	standard		0,00	0,00	0,00
Nezávislá zásuvka 12V v zavazadlovém prostoru	standard		0,00	0,00	0,00
Přední mlhové světlomety	standard		0,00	0,00	0,00
Podélný sřešni nosič	standard		0,00	0,00	0,00
Tažné zařízení s odnímatelnou hlavicí	PK0		9 917,36	2 082,64	12 000,00
Parkovací senzory vpředu a vzadu	7X2		6 776,86	1 423,14	8 200,00
SunSet - zatmavená skla zadních dveří, zadních skel a pátých dveří (vyšší stupeň tónování oproti sklům v předních dveřích a čelnímu oknu)	PH7		3 884,30	815,70	4 700,00
Disky z lehkých slitin	PJ1		0,00	0,00	0,00
Rezervní kolo ocelové (plnohodnotné), zvedák vozu, klíč na kola	PJB		1 322,31	277,69	1 600,00
Cena mimořádné výbavy	-		51 487,60	10 812,40	62 300,00
-	-		0,00	0,00	0,00
Cena příslušenství	-		0,00	0,00	0,00
Povinná výbava dle § 32 odst. 1 Vyhl. MDAŠ č. 341/2002 Sb., příloha č. 14, novelizovaná vyhláškou č. 216/2010 (trojúhelník, autolékárnička, žárovky, vesta)	GGA700001A 3T0093108 5E0052000A 000093056F		1 404,96	295,04	1 700,00
Mechanické zabezpečení řadicí páky Construct	5E0071775		5 879,34	1 234,66	7 114,00
Gumové koberce 4 ks	5E1061550		666,12	139,88	806,00
Kompletní zimní kolo 205/55 R16 (4 ks, plech) + montáž	CAV20555R-HASDLR		12 066,12	2 533,88	14 600,00
Tažné lano	GAA500001		259,50	54,50	314,00
Příprava, předání vozu	OBC		5 000,00	1 050,00	6 050,00
Cena doplňků včetně montáže a lakování	-		25 276,03	5 307,97	30 584,00
Cena 1 vozu včetně mimořádné výbavy, příslušenství a doplňků			664 366,94	139 517,06	803 884,00
Sleva na 1 vůz (bez ceny doplňků)	27,0%		172 554,55	36 236,45	208 791,00
Cena 1 vozu po slevě			491 812,40	103 280,60	595 093,00
Počet vozů celkem (ks)	4		1 967 249,59	413 122,41	2 380 372,00

Motor:	vznětový
Výkon:	110 kW
Pohon:	4x4 (automaticky přiřaditelná druhá náprava)
Emisní norma:	Euro6
Emisní limit CO ₂ :	120 g/km
Karoserie:	kombi
Počet dveří:	5
Počet míst k sezení:	5
Převodovka:	mechanická 6ti stupňová
Užitečná hmotnost s řidičem:	590 kg
Objem zavazadlového prostoru:	610 l
Kombinovaná spotřeba paliva:	4,6 l/100 km

Česká republika - Ministerstvo životního prostředí

31.8.2016

Část 1 f) osobní automobil nižší střední třídy segmentu trhu "C", kategorie M1 s karoserií kombi a pohonem 4x4		Cena v Kč bez DPH	DPH v Kč 21 %	Cena v Kč s DPH	
ŠKODA Octavia Combi Style 2,0 TDI/110 kW 4x4 - 6ti stup. mech. přev.		5E548Y	575 950,41	120 949,59	696 900,00
Barva karoserie	Stříbrná Brilliant metaliza	8E8E	11 652,89	2 447,11	14 100,00
Barva interiéru	Onyx / Onyx (látka, tmavá)	HA	0,00	0,00	0,00
Cena 1 vozu v základním provedení			687 603,31	123 396,69	711 000,00
Ochrana motoru a podvozku proti kamenům	PK4	4 545,45	954,55	5 500,00	
Bi-Xenonové světlomety	WB1	20 661,16	4 338,84	25 000,00	
Light Assistant	WAJ	4 380,17	919,83	5 300,00	
Airbag řidiče, spolujezdce, boční vpředu, hlavové, kolenní řidiče (7 ks)	standard	0,00	0,00	0,00	
Výškové nastavitelné sedadlo řidiče	standard	0,00	0,00	0,00	
Výškové a podélně nastavitelný volant	standard	0,00	0,00	0,00	
Automatická klimatizace CLIMATRONIC	standard	0,00	0,00	0,00	
Tempomat	standard	0,00	0,00	0,00	
Centrální zamykání s dálkovým ovládáním, bezklíčový systém KESSY	PDE	0,00	0,00	0,00	
Elektrické stahování oken předních a zadních dveří	standard	0,00	0,00	0,00	
Vyhřívání předních sedadel	standard	0,00	0,00	0,00	
Vyhřívání zpětná zrcátka	standard	0,00	0,00	0,00	
Autorádio zabudované do přístrojové desky	standard	0,00	0,00	0,00	
Přední mlhové světlomety	standard	0,00	0,00	0,00	
Nezávislá zásuvka 12V v zavazadlovém prostoru	standard	0,00	0,00	0,00	
Přední mlhové světlomety	standard	0,00	0,00	0,00	
Podélný střešní nosič	standard	0,00	0,00	0,00	
Tažné zařízení s odnímatelnou hlavicí	PK0	9 917,36	2 082,64	12 000,00	
Parkovací senzory vpředu a vzadu	7X2	6 776,86	1 423,14	8 200,00	
SunSet - zatmavená skla zadních dveří, zadních skel a pátých dveří (vyšší stupeň tónování oproti sklům v předních dveřích a čelnímu oknu)	PH7	3 884,30	815,70	4 700,00	
Disky z lehkých slitin	PJ1	0,00	0,00	0,00	
Rezervní kolo ocelové (plnohodnotné), zvedák vozu, klíč na kola	PJB	1 322,31	277,69	1 600,00	
Cena mimořádné výbavy	-	51 487,60	10 812,40	62 300,00	
-	-	0,00	0,00	0,00	
Cena příslušenství	-	0,00	0,00	0,00	
Povinná výbava dle § 32 odst. 1 Vyhl. MDaS č. 341/2002 Sb., příloha č. 14, novelizovaná vyhláškou č. 216/2010 (trojúhelník, autolékárnička, žárovky, vesta)	GGA700001A 3T0093108 5E0052000A 000093056F	1 404,96	295,04	1 700,00	
Mechanické zabezpečení řadicí páky Construct	5E0071775	5 879,34	1 234,66	7 114,00	
Gumové koberce 4 ks	5E1061550	666,12	139,88	806,00	
Kompletní zimní kolo 205/55 R16 (4 ks, plech) + montáž	CAX20555R16ASDLR	12 066,12	2 533,88	14 600,00	
Tažné lano	GAA500001	259,50	54,50	314,00	
Příprava, předání vozu	OBC	5 000,00	1 050,00	6 050,00	
Cena doplňků včetně montáže a lakování	-	25 276,03	5 307,97	30 584,00	
Cena 1 vozu včetně mimořádné výbavy, příslušenství a doplňků		664 366,94	139 517,06	803 884,00	
Sleva na 1 vůz (bez ceny doplňků)	27,0%	172 554,55	36 236,45	208 791,00	
Cena 1 vozu po slevě		491 812,40	103 280,60	595 093,00	
Počet vozů celkem (ks)	1	491 812,40	103 280,60	595 093,00	

Motor:	vznětový
Výkon:	110 kW
Pohon:	4x4 (automaticky přiřaditelná druhá náprava)
Emisní norma:	Euro6
Emisní limit CO ₂ :	120 g/km
Karoserie:	kombi
Počet dveří:	5
Počet míst k sezení:	5
Převodovka:	mechanická 6ti stupňová
Užitečná hmotnost s řidičem:	590 kg
Objem zavazadlového prostoru:	610 l
Kombinovaná spotřeba paliva:	4,6 l/100 km

Česká republika - Ministerstvo životního prostředí

31.8.2016

Část 1 f) osobní automobil nižší střední třídy segmentu trhu "C", kategorie M1 s karoserií kombi a pohonem 4x4		Cena v Kč bez DPH	DPH v Kč 21 %	Cena v Kč s DPH	
ŠKODA Octavia Combi Style 2,0 TDI/110 kW 4x4 - 6ti stup. mech. přev.		5E548Y	575 950,41	120 949,59	696 900,00
Barva karoserie	Stříbrná Brilliant metaliza	8E8E	11 652,89	2 447,11	14 100,00
Barva interiéru	Onyx / Onyx (látka, tmavá)	HA	0,00	0,00	0,00
Cena 1 vozu v základním provedení			587 603,31	123 396,69	711 000,00
Ochrana motoru a podvozku proti kamenům	PK4	4 545,45	954,55	5 500,00	
Bi-Xenonové světlomety	WB1	20 661,16	4 338,84	25 000,00	
Light Assistant	WAJ	4 380,17	919,83	5 300,00	
Airbag řidiče, spolujezdce, boční vpředu, hlavové, kolenní řidiče (7 ks)	standard	0,00	0,00	0,00	
Výškové nastavitelné sedadlo řidiče	standard	0,00	0,00	0,00	
Výškové a podélně nastavitelný volant	standard	0,00	0,00	0,00	
Automatická klimatizace CLIMATRONIC	standard	0,00	0,00	0,00	
Tempomat	standard	0,00	0,00	0,00	
Centrální zamykání s dálkovým ovládáním, bezklíčový systém KESSY	PDE	0,00	0,00	0,00	
Elektrické stahování oken předních a zadních dveří	standard	0,00	0,00	0,00	
Vyhřívání předních sedadel	standard	0,00	0,00	0,00	
Vyhřívání zpětná zrcátka	standard	0,00	0,00	0,00	
Autorádio zabudované do přístrojové desky	standard	0,00	0,00	0,00	
Přední mlhové světlomety	standard	0,00	0,00	0,00	
Nezávislá zásuvka 12V v zavazadlovém prostoru	standard	0,00	0,00	0,00	
Přední mlhové světlomety	standard	0,00	0,00	0,00	
Podélný střešní nosič	standard	0,00	0,00	0,00	
Tažné zařízení s odnímatelnou hlavicí	PK0	9 917,36	2 082,64	12 000,00	
Parkovací senzory vpředu a vzadu	7X2	6 776,86	1 423,14	8 200,00	
SunSet - zatmavená skla zadních dveří, zadních skel a pátých dveří (vyšší stupeň tónování oproti sklům v předních dveřích a čelnímu oknu)	PH7	3 884,30	815,70	4 700,00	
Disky z lehkých slitin	PJ1	0,00	0,00	0,00	
Rezervní kolo ocelové (plnohodnotné), zvedák vozu, klíč na kola	PJB	1 322,31	277,69	1 600,00	
Cena mimořádné výbavy	-	51 487,60	10 812,40	62 300,00	
-	-	0,00	0,00	0,00	
Cena příslušenství	-	0,00	0,00	0,00	
Povinná výbava dle § 32 odst. 1 Vyhl. MDaS č. 341/2002 Sb., příloha č. 14, novelizovaná vyhláškou č. 216/2010 (trojúhelník, autolékárnička, žárovky, vesta)	GGA700001A 3T0093108 5E0052000A 000093056F	1 404,96	295,04	1 700,00	
Mechanické zabezpečení řadicí páky Construct	5E0071775	5 879,34	1 234,66	7 114,00	
Gumové koberce 4 ks	5E1061550	666,12	139,88	806,00	
Kompletní zimní kolo 205/55 R16 (4 ks, plech) + montáž	CAX20555R-HASDLR	12 066,12	2 533,88	14 600,00	
Tažné lano	GAA500001	259,50	54,50	314,00	
Příprava, předání vozu	OBC	5 000,00	1 050,00	6 050,00	
Cena doplňků včetně montáže a lakování	-	25 276,03	5 307,97	30 584,00	
Cena 1 vozu včetně mimořádné výbavy, příslušenství a doplňků		664 366,94	139 517,06	803 884,00	
Sleva na 1 vůz (bez ceny doplňků)	27,0%	172 554,55	36 236,45	208 791,00	
Cena 1 vozu po slevě		491 812,40	103 280,60	595 093,00	
Počet vozů celkem (ks)	2	983 624,79	206 561,21	1 190 186,00	

Motor:	vznětový
Výkon:	110 kW
Pohon:	4x4 (automaticky přiřaditelná druhá náprava)
Emission norma:	Euro6
Emission limit CO ₂ :	120 g/km
Karoserie:	kombi
Počet dveří:	5
Počet míst k sezení:	5
Převodovka:	mechanická 6ti stupňová
Užitečná hmotnost s řidičem:	590 kg
Objem zavazadlového prostoru:	610 l
Kombinovaná spotřeba paliva:	4,6 l/100 km

Česká republika - Ministerstvo životního prostředí

31.8.2016

Část 1 ř osobní automobil nižší střední třídy segmentu trhu "C", kategorie M1 s karoserií kombi a pohonem 4x4		Cena v Kč bez DPH	DPH v Kč 21 %	Cena v Kč s DPH	
ŠKODA Octavia Combi Style 2.0 TDI/110 kW 4x4 - 6ti stup. mech. přev.		5E548Y	575 950,41	120 949,59	696 900,00
Barva karoserie	Bílá Candy UNI	9P9P	3 305,79	694,21	4 000,00
Barva interiéru	Onyx / Onyx (látka, tmavá)	HA	0,00	0,00	0,00
Cena 1 vozu v základním provedení			679 256,20	121 643,80	700 900,00
Ochrana motoru a podvozku proti kamenům	PK4	4 545,45	954,55	5 500,00	
Bi-Xenonové světlomety	WB1	20 661,16	4 338,84	25 000,00	
Light Assistant	WAJ	4 380,17	919,83	5 300,00	
Airbag řidiče, spolujezdce, boční vpředu, hlavové, kolenní řidiče (7 ks)	standard	0,00	0,00	0,00	
Výškově nastavitelné sedadlo řidiče	standard	0,00	0,00	0,00	
Výškově a podélně nastavitelný volant	standard	0,00	0,00	0,00	
Automatická klimatizace CLIMATRONIC	standard	0,00	0,00	0,00	
Tempomat	standard	0,00	0,00	0,00	
Centrální zamykání s dálkovým ovládáním, bezklíčový systém KESSY	PDE	0,00	0,00	0,00	
Elektrické stahování oken předních a zadních dveří	standard	0,00	0,00	0,00	
Vyhřívání předních sedadel	standard	0,00	0,00	0,00	
Vyhřívání zpětná zrcátka	standard	0,00	0,00	0,00	
Autorádio zabudované do přístrojové desky	standard	0,00	0,00	0,00	
Přední mlhové světlomety	standard	0,00	0,00	0,00	
Nezávislá zásuvka 12V v zavazadlovém prostoru	standard	0,00	0,00	0,00	
Přední mlhové světlomety	standard	0,00	0,00	0,00	
Podélný sřešň nosič	standard	0,00	0,00	0,00	
Tažné zařízení s odnímatelnou hlavicí	PK0	9 917,36	2 082,64	12 000,00	
Parkovací senzory vpředu a vzadu	7X2	6 776,86	1 423,14	8 200,00	
SunSet - zatmavená skla zadních dveří, zadních skel a pátých dveří (vyšší stupeň tónování oproti sklům v předních dveřích a čelnímu oknu)	PH7	3 884,30	815,70	4 700,00	
Disky z lehkých slitin	PJ1	0,00	0,00	0,00	
Rezervní kolo ocelové (plnohodnotné), zvedák vozu, klíč na kola	PJB	1 322,31	277,69	1 600,00	
Cena mimořádné výbavy	-	51 487,60	10 812,40	62 300,00	
-	-	0,00	0,00	0,00	
Cena příslušenství	-	0,00	0,00	0,00	
Povinná výbava dle § 32 odst. 1 Vyhř. MDaS č. 341/2002 Sb., příloha č. 14, novelizovaná vyhláškou č. 216/2010 (trojúhelník, autolekárníčka, žárovky, vesta)	GGA700001A 3T0093108 5E0052000A 000093056F	1 404,96	295,04	1 700,00	
Mechanické zabezpečení řadicí páky Construct	5E0071775	5 879,34	1 234,86	7 114,00	
Gumové koberce 4 ks	5E1061550	666,12	139,88	806,00	
Kompletní zimní kolo 205/55 R16 (4 ks, plech) + montáž	CAX20555R-HASDUR	12 066,12	2 533,88	14 600,00	
Tažné lano	GAA500001	259,50	54,50	314,00	
Příprava, předání vozu	OBC	5 000,00	1 050,00	6 050,00	
Cena doplňků včetně montáže a lakování	-	25 276,03	5 307,97	30 584,00	
Cena 1 vozu včetně mimořádné výbavy, příslušenství a doplňků		656 019,83	137 764,17	793 784,00	
Sleva na 1 vůz (bez ceny doplňků)	27,0%	170 300,83	35 763,17	206 064,00	
Cena 1 vozu po slevě		485 719,01	102 000,99	587 720,00	
Počet vozů celkem (ks)	2	971 438,02	204 001,98	1 176 440,00	

Motor:	vznětový
Výkon:	110 kW
Pohon:	4x4 (automaticky přiřaditelná druhá náprava)
Emissioní norma:	Euro6
Emissioní limit CO ₂ :	120 g/km
Karoserie:	kombi
Počet dveří:	5
Počet míst k sezení:	5
Převodovka:	mechanická 6ti stupňová
Užitečná hmotnost s řidičem:	590 kg
Objem zavazadlového prostoru:	610 l
Kombinovaná spotřeba paliva:	4,6 l/100 km

Česká republika - Ministerstvo životního prostředí

31.8.2016

Část 1 f) osobní automobil nižší střední třídy segmentu trhu "C", kategorie M1 s karoserií kombi a pohonem 4x4		Cena v Kč bez DPH	DPH v Kč 21 %	Cena v Kč s DPH	
ŠKODA Octavia Combi Style 2.0 TDI/110 kW 4x4 - 6ti stup. mech. přev.		5E548Y	575 950,41	120 949,59	696 900,00
Barva karoserie	Stříbrná Brilliant metaliza	8E8E	11 652,89	2 447,11	14 100,00
Barva interiéru	Onyx / Onyx (látka, tmavá)	HA	0,00	0,00	0,00
Cena 1 vozu v základním provedení			687 603,31	123 396,69	711 000,00
Ochrana motoru a podvozku proti kamenům	PK4	4 545,45	954,55	5 500,00	
Bi-Xenonové světlomety	WB1	20 661,16	4 338,84	25 000,00	
Light Assistant	WAJ	4 380,17	919,83	5 300,00	
Airbag řidiče, spolujezdce, boční vpředu, hlavové, kolenní řidiče (7 ks)	standard	0,00	0,00	0,00	
Výškově nastavitelné sedadlo řidiče	standard	0,00	0,00	0,00	
Výškově a podélně nastavitelný volant	standard	0,00	0,00	0,00	
Automatická klimatizace CLIMATRONIC	standard	0,00	0,00	0,00	
Tempomat	standard	0,00	0,00	0,00	
Centrální zamykání s dálkovým ovládním, bezklíčový systém KESSY	PDE	0,00	0,00	0,00	
Elektrické stahování oken předních a zadních dveří	standard	0,00	0,00	0,00	
Vyhřívání předních sedadel	standard	0,00	0,00	0,00	
Vyhřívání zpětná zrcátka	standard	0,00	0,00	0,00	
Autorádio zabudované do přístrojové desky	standard	0,00	0,00	0,00	
Přední mlhové světlomety	standard	0,00	0,00	0,00	
Nezávislá zásuvka 12V v zavazadlovém prostoru	standard	0,00	0,00	0,00	
Přední mlhové světlomety	standard	0,00	0,00	0,00	
Podélný střešní nosič	standard	0,00	0,00	0,00	
Tažné zařízení s odnímatelnou hlavicí	PK0	9 917,36	2 082,64	12 000,00	
Parkovací senzory vpředu a vzadu	7X2	6 776,86	1 423,14	8 200,00	
SunSet - zatmavená skla zadních dveří, zadních skel a pátých dveří (vyšší stupeň tónování oproti sklům v předních dveřích a čelnímu oknu)	PH7	3 884,30	815,70	4 700,00	
Disky z lehkých slitin	PJ1	0,00	0,00	0,00	
Rezervní kolo ocelové (plnohodnotné), zvedák vozu, klíč na kola	PJB	1 322,31	277,69	1 600,00	
Cena mimořádné výbavy	-	51 487,60	10 812,40	62 300,00	
-	-	0,00	0,00	0,00	
Cena příslušenství	-	0,00	0,00	0,00	
Povinná výbava dle § 32 odst. 1 Vyhl. MDaS č. 341/2002 Sb., příloha č. 14, novelizovaná vyhláškou č. 216/2010 (trojúhelník, autolékárnička, žárovky, vesta)	GGA700001A 3T0093108 5E0052000A 000093056F	1 404,96	295,04	1 700,00	
Mechanické zabezpečení řadicí páky Construct	5E0071775	5 879,34	1 234,66	7 114,00	
Gumové koberce 4 ks	5E1061550	666,12	139,88	806,00	
Kompletní zimní kolo 205/55 R16 (4 ks, plech) + montáž	CAX20555R16SLUR	12 066,12	2 533,88	14 600,00	
Tažné lano	GAA500001	259,50	54,50	314,00	
Příprava, předání vozu	OBC	5 000,00	1 050,00	6 050,00	
Cena doplňků včetně montáže a lakování	-	25 276,03	5 307,97	30 584,00	
Cena 1 vozu včetně mimořádné výbavy, příslušenství a doplňků		664 366,94	139 517,06	803 884,00	
Sleva na 1 vůz (bez ceny doplňků)	27,0%	172 554,55	36 236,45	208 791,00	
Cena 1 vozu po slevě		491 812,40	103 280,60	595 093,00	
Počet vozů celkem (ks)	1	491 812,40	103 280,60	595 093,00	

Motor:	vznětový
Výkon:	110 kW
Pohon:	4x4 (automaticky přiřaditelná druhá náprava)
Emisní norma:	Euro6
Emisní limit CO ₂ :	120 g/km
Karoserie:	kombi
Počet dveří:	5
Počet míst k sezení:	5
Převodovka:	mechanická 6ti stupňová
Užitečná hmotnost s řidičem:	590 kg
Objem zavazadlového prostoru:	610 l
Kombinovaná spotřeba paliva:	4,6 l/100 km

Česká republika - Ministerstvo životního prostředí

31.8.2015

Část 1 g) osobní automobil nižší střední třídy segmentu trhu "C", kategorie M1 s karoserií kombi a pohonem 4x4, automat		Cena v Kč bez DPH	DPH v Kč 21 %	Cena v Kč s DPH
ŠKODA Octavia Combi Scout 2,0 TDI/135 kW 4x4 - 6ti stup. aut. DSG přev.		616 446,28	129 453,72	745 900,00
Barva karoserie	Bílá Candy UNI	3 305,79	694,21	4 000,00
Barva interiéru	Onyx / Onyx (látka, tmavá)	0,00	0,00	0,00
Cena 1 vozu v základním provedení		619 752,07	130 147,93	749 900,00
Ochrana motoru a podvozku proti kamenům	standard	0,00	0,00	0,00
Bi-Xenonové světlomety	PK9	17 355,37	3 644,63	21 000,00
Airbag řidiče, spolujezdce, boční vpředu, hlavové, kolenní řidiče (7 ks)	standard	0,00	0,00	0,00
Výškově nastavitelné sedadlo řidiče	standard	0,00	0,00	0,00
Výškově a podélně nastavitelný volant	standard	0,00	0,00	0,00
Automatická klimatizace CLIMATRONIC	standard	0,00	0,00	0,00
Tempomat	standard	0,00	0,00	0,00
Centrální zamykání s dálkovým ovládáním	standard	0,00	0,00	0,00
Elektrické stahování oken předních a zadních dveří	standard	0,00	0,00	0,00
Vyhřívání předních sedadel	standard	0,00	0,00	0,00
Vyhřívání zpětná zrcátka v barvě vozu	6FF	0,00	0,00	0,00
Autorádio s GPS navigací zabudované do přístrojové desky	PNC+PT3+PL9	14 876,03	3 123,97	18 000,00
Přední mlhové světlomety	standard	0,00	0,00	0,00
Nezávislá zásuvka 12V v zavazadlovém prostoru	standard	0,00	0,00	0,00
Podélný střešní nosič	standard	0,00	0,00	0,00
Parkovací senzory vpředu a vzadu	7X2	14 380,17	3 019,83	17 400,00
SunSet - zatmavená skla zadních dveří, zadních skel a pátých dveří (vyšší stupeň tónování oproti sklům v předních dveřích a čelnímu oknu)	PH7	3 884,30	815,70	4 700,00
Disky z lehkých slitin	standard	0,00	0,00	0,00
Rezervní kolo ocelové (neplnohodnotné), zvedák vozu, klíč na kola	PJA	1 322,31	277,69	1 600,00
Cena mimořádné výbavy	-	51 818,18	10 881,82	62 700,00
-	-	0,00	0,00	0,00
Cena příslušenství	-	0,00	0,00	0,00
Povinná výbava dle § 32 odst. 1 Vyhl. MDaS č. 341/2002 Sb., příloha č. 14, novelizovaná vyhláškou č. 216/2010 (trojúhelník, autolekárnička, žárovky, vesta)	GGA700001A 3T0093108 5E0052000A 000093056F	1 404,96	295,04	1 700,00
Mechanické zabezpečení řadicí páky Construct	5E0071775	5 879,34	1 234,66	7 114,00
Gumové koberce 4 ks	5E1061550	666,12	139,88	806,00
Kompletní zimní kolo 225/50 R17 (4 ks, disk z lehké slitiny POLAR) + montáž	OBC	41 239,67	8 660,33	49 900,00
Tažné lano	GAA500001	259,50	54,50	314,00
Příprava, předání vozu	OBC	5 000,00	1 050,00	6 050,00
Cena doplňků včetně montáže a lakování	-	54 449,59	11 434,41	65 884,00
Cena 1 vozu včetně mimořádné výbavy, příslušenství a doplňků		726 019,83	152 464,17	878 484,00
Sleva na 1 vůz (bez ceny doplňků)	27,0%	181 323,97	38 078,03	219 402,00
Cena 1 vozu po slevě		544 695,87	114 386,13	659 082,00
Počet vozů celkem (ks)	1	544 695,87	114 386,13	659 082,00

Motor:	vznětový
Výkon:	135 kW
Pohon:	4x4 (automaticky přiřaditelná druhá náprava)
Světlá výška podvozku:	171 mm
Emisní norma:	Euro6
Emisní limit CO ₂ :	129 g/km
Karoserie:	kombi
Počet dveří:	5
Počet míst k sezení:	5
Převodovka:	automatická 6ti stupňová
Užitečná hmotnost s řidičem:	580 kg
Objem zavazadlového prostoru:	610 l
Kombinovaná spotřeba paliva:	5,0 l/100 km

Česká republika - Ministerstvo životního prostředí

31.8.2015

Část 1 g) osobní automobil nižší střední třídy segmentu trhu "C", kategorie M1 s karoserií kombi a pohonem 4x4, automat		Cena v Kč bez DPH	DPH v Kč 21 %	Cena v Kč s DPH	
ŠKODA Octavia Combi Scout 2,0 TDI/135 kW 4x4 - 6ti stup. aut. DSG přev.		5E5S9X	616 446,28	129 453,72	745 900,00
Barva karoserie	Stříbrná Brilliant metalíza	8E8E	11 652,89	2 447,11	14 100,00
Barva interiéru	Onyx / Onyx (látka, tmavá)	HB	0,00	0,00	0,00
Cena 1 vozu v základním provedení		628 099,17	131 900,83	760 000,00	
Ochrana motoru a podvozku proti kamenům	standard	0,00	0,00	0,00	
Bi-Xenonové světlomety	PK9	17 355,37	3 644,63	21 000,00	
Airbag řidiče, spolujezdce, boční vpředu, hlavové, kolenní řidiče (7 ks)	standard	0,00	0,00	0,00	
Výškově nastavitelné sedadlo řidiče	standard	0,00	0,00	0,00	
Výškově a podélně nastavitelný volant	standard	0,00	0,00	0,00	
Automatická klimatizace CLIMATRONIC	standard	0,00	0,00	0,00	
Tempomat	standard	0,00	0,00	0,00	
Centrální zamykání s dálkovým ovládním	standard	0,00	0,00	0,00	
Elektrické stahování oken předních a zadních dveří	standard	0,00	0,00	0,00	
Vyhřívání předních sedadel	standard	0,00	0,00	0,00	
Vyhřívání zpětná zrcátka v barvě vozu	6FF	0,00	0,00	0,00	
Autorádio s GPS navigací zabudované do přístrojové desky	PNC+PT3+PL9	14 876,03	3 123,97	18 000,00	
Přední mlhové světlomety	standard	0,00	0,00	0,00	
Nezávislá zásuvka 12V v zavazadlovém prostoru	standard	0,00	0,00	0,00	
Podélný střešní nosič	standard	0,00	0,00	0,00	
Parkovací senzory vpředu a vzadu	7X2	14 380,17	3 019,83	17 400,00	
SunSet - zatmavená skla zadních dveří, zadních skel a pátých dveří (vyšší stupeň tónování oproti sklům v předních dveřích a čelnímu oknu)	PH7	3 884,30	815,70	4 700,00	
Disky z lehkých slitin	standard	0,00	0,00	0,00	
Rezervní kolo ocelové (nepřilohodnotné), zvedák vozu, klíč na kola	PJA	1 322,31	277,69	1 600,00	
Cena mimořádné výbavy	-	51 818,18	10 881,82	62 700,00	
-	-	0,00	0,00	0,00	
Cena příslušenství	-	0,00	0,00	0,00	
Povinná výbava dle § 32 odst. 1 Vyhl. MDaS č. 341/2002 Sb., příloha č. 14, novelizovaná vyhláškou č. 216/2010 (trojúhelník, autolékárnička, žárovky, vesta)	GGA700001A 3T0093108 5E0052000A 000093056F	1 404,96	295,04	1 700,00	
Mechanické zabezpečení řadič páky Construct	5E0071775	5 879,34	1 234,66	7 114,00	
Gumové koberce 4 ks	5E1061550	666,12	139,88	806,00	
Kompletní zimní kolo 225/50 R17 (4 ks, disk z lehké slitiny POLAR) + montáž	OBC	41 239,67	8 660,33	49 900,00	
Tažné lano	GAA500001	259,50	54,50	314,00	
Příprava, předání vozu	OBC	5 000,00	1 050,00	6 050,00	
Cena doplňků včetně montáže a lakování	-	54 449,69	11 434,41	65 884,00	
Cena 1 vozu včetně mimořádné výbavy, příslušenství a doplňků		734 366,94	154 217,06	888 584,00	
Sleva na 1 vůz (bez ceny doplňků)	27,0%	183 577,69	38 551,31	222 129,00	
Cena 1 vozu po slevě		550 789,26	115 665,74	666 455,00	
Počet vozů celkem (ks)	1	550 789,26	115 665,74	666 455,00	

Motor:	vznětový
Výkon:	135 kW
Pohon:	4x4 (automaticky přiřaditelná druhá náprava)
Světla výška podvozku:	171 mm
Emisní norma:	Euro6
Emisní limit CO ₂ :	129 g/km
Karoserie:	kombi
Počet dveří:	5
Počet míst k sezení:	5
Převodovka:	automatická 6ti stupňová
Užitečná hmotnost s řidičem:	580 kg
Objem zavazadlového prostoru:	610 l
Kombinovaná spotřeba paliva:	5,0 l/100 km

Česká republika - Ministerstvo životního prostředí

31.8.2016

Část 1 g) osobní automobil nižší střední třídy segmentu trhu "C", kategorie M1 s karoserií kombi a pohonem 4x4, automat		Cena v Kč bez DPH	DPH v Kč 21 %	Cena v Kč s DPH
ŠKODA Octavia Combi Scout 2,0 TDI/135 kW 4x4 - 6ti stup. aut. DSG přev.		616 446,28	129 453,72	745 900,00
Barva karoserie	Stříbrná Brilliant metalíza	11 652,89	2 447,11	14 100,00
Barva interiéru	Onyx / Onyx (látka, tmavá)	0,00	0,00	0,00
Cena 1 vozu v základním provedení		628 099,17	131 900,83	760 000,00
Ochrana motoru a podvozku proti kamenům	standard	0,00	0,00	0,00
Bi-Xenonové světlomety	PK9	17 355,37	3 644,63	21 000,00
Airbag řidiče, spolujezdce, boční vpředu, hlavové, kolenní řidiče (7 ks)	standard	0,00	0,00	0,00
Výškové nastavitelné sedadlo řidiče	standard	0,00	0,00	0,00
Výškové a podélně nastavitelný volant	standard	0,00	0,00	0,00
Automatická klimatizace CLIMATRONIC	standard	0,00	0,00	0,00
Tempomat	standard	0,00	0,00	0,00
Centrální zamykání s dálkovým ovládáním	standard	0,00	0,00	0,00
Elektrické stahování oken předních a zadních dveří	standard	0,00	0,00	0,00
Vyhřívání předních sedadel	standard	0,00	0,00	0,00
Vyhřívání zpětná zrcátka v barvě vozu	6FF	0,00	0,00	0,00
Autorádio s GPS navigací zabudované do přístrojové desky	PNC+PT3+PL9	14 876,03	3 123,97	18 000,00
Přední mlhové světlomety	standard	0,00	0,00	0,00
Nezávislá zásuvka 12V v zavazadlovém prostoru	standard	0,00	0,00	0,00
Podélný střešní nosič	standard	0,00	0,00	0,00
Parkovací senzory vpředu a vzadu	7X2	14 380,17	3 019,83	17 400,00
SunSet - zatmavená skla zadních dveří, zadních skel a pátých dveří (vyšší stupeň tónování oproti sklům v předních dveřích a čelnímu oknu)	PH7	3 884,30	815,70	4 700,00
Disky z lehkých slitin	standard	0,00	0,00	0,00
Rezervní kolo ocelové (neplnhodnotné), zvedák vozu, klíč na kola	PJA	1 322,31	277,69	1 600,00
Cena mimořádné výbavy	-	51 818,18	10 881,82	62 700,00
-	-	0,00	0,00	0,00
Cena příslušenství	-	0,00	0,00	0,00
Povinná výbava dle § 32 odst. 1 Vyhl. MDaS č. 341/2002 Sb., příloha č. 14, novelizovaná vyhláškou č. 216/2010 (trojúhelník, autolékárnička, žárovky, vesta)	GGA700001A 3T0093108 5E0052000A 000093056F	1 404,96	295,04	1 700,00
Mechanické zabezpečení řadicí páky Construct	5E0071775	5 879,34	1 234,66	7 114,00
Gumové koberce 4 ks	5E1061550	666,12	139,88	806,00
Kompletní zimní kolo 225/50 R17 (4 ks, disk z lehké slitiny POLAR) + montáž	OBC	41 239,67	8 660,33	49 900,00
Tažné lano	GAA500001	259,50	54,50	314,00
Příprava, předání vozu	OBC	5 000,00	1 050,00	6 050,00
Cena doplňků včetně montáže a lakování	-	54 449,59	11 434,41	65 884,00
Cena 1 vozu včetně mimořádné výbavy, příslušenství a doplňků		734 366,94	154 217,06	888 584,00
Sleva na 1 vůz (bez ceny doplňků)	27,0%	183 577,69	38 551,31	222 129,00
Cena 1 vozu po slevě		550 789,26	115 665,74	666 455,00
Počet vozů celkem (ks)	1	550 789,26	115 665,74	666 455,00

Motor:	vznětový
Výkon:	135 kW
Pohon:	4x4 (automaticky přiřaditelná druhá náprava)
Světlá výška podvozku:	171 mm
Emisní norma:	Euro6
Emisní limit CO ₂ :	129 g/km
Karoserie:	kombi
Počet dveří:	5
Počet míst k sezení:	5
Převodovka:	automatická 6ti stupňová
Užitečná hmotnost s řidičem:	580 kg
Objem zavazadlového prostoru:	610 l
Kombinovaná spotřeba paliva:	5,0 l/100 km

Česká republika - Ministerstvo životního prostředí

31.8.2015

Část 1 h) osobní automobily nižší střední třídy segmentu trhu "D", kategorie M1 s karoserií liftback nebo sedan 4x4		Cena v Kč bez DPH	DPH v Kč 21 %	Cena v Kč s DPH	
ŠKODA Superb Ambition 2,0 TDI/140 kW 4x4 - 6tí stup. aut. DSG přev.		3V338X	728 842,98	153 057,02	881 900,00
Barva karoserie	Černá Magic metalíza	1Z1Z	13 966,94	2 933,06	16 900,00
Barva interiéru	Onyx / Onyx (látka, tmavá)	LA	0,00	0,00	0,00
Cena 1 vozu v základním provedení			742 809,92	155 990,08	898 800,00
Ochrana motoru a podvozků proti kamenům	PF0		4 380,17	919,83	5 300,00
Bi-Xenonové světlomety	standard		0,00	0,00	0,00
Nezávislé topení s dálkovým ovládním	PHD		19 669,42	4 130,58	23 800,00
Airbag řidiče, spolujezdce, boční vpředu, hlavové, kolenní řidiče (7 ks)	standard		0,00	0,00	0,00
Výškově nastavitelné sedadlo řidiče	standard		0,00	0,00	0,00
Výškově a podélně nastavitelný volant	standard		0,00	0,00	0,00
Automatická klimatizace CLIMATRONIC s elektronickou regulací	standard		0,00	0,00	0,00
Tempomat	standard		0,00	0,00	0,00
Centrální zamykání s dálkovým ovládním	standard		0,00	0,00	0,00
Elektrické stahování oken předních a zadních dveří	standard		0,00	0,00	0,00
Vyhřívání předních sedadel	standard		0,00	0,00	0,00
Vyhřívání zpětná zrcátka v barvě vozu	standard		0,00	0,00	0,00
Autorádio s TV a GPS navigací zabudované do přístrojové desky	RAG+PT4+QU1		39 669,42	8 330,58	48 000,00
Přední mihové světlomety	standard		0,00	0,00	0,00
Parkovací senzory vpředu a vzadu (Ambition PLUS)	WC1		12 396,69	2 603,31	15 000,00
SunSet - zatmavená skla zadních dveří, zadních skel a pátých dveří (vyšší stupeň tónování oproti sklům v předních dveřích a čelnímu oknu)	4KF		4 380,17	919,83	5 300,00
Disky z lehkých slitin	PJ2		0,00	0,00	0,00
Rezervní kolo ocelové (nepřilohodnotné), zvedák vozu, klíč na kola	standard		0,00	0,00	0,00
Cena mimořádné výbavy	-		80 495,87	16 904,13	97 400,00
-	-		0,00	0,00	0,00
Cena příslušenství	-		0,00	0,00	0,00
Povinná výbava dle § 32 odst. 1 Vyhl. MDaS č. 341/2002 Sb., příloha č. 14, novelizovaná vyhláškou č. 216/2010 (trojúhelník, autolékárnička, žárovky, vesta)	GGA700001A 3T0093108 5E0052000A 000093056F		1 404,96	295,04	1 700,00
Mechanické zabezpečení řadicí páky Construct	-		5 879,34	1 234,66	7 114,00
Gumové koberce 4 ks	3V1061551 3V0061551		917,36	192,64	1 110,00
Kompletní zimní kolo 225/50 R17 (4 ks, disk z lehké slitiny ZEUS) + montáž	OBC		41 239,67	8 660,33	49 900,00
Tažné lano	GAA500001		259,50	54,50	314,00
Příprava, předání vozu	OBC		5 000,00	1 050,00	6 050,00
Cena doplňků včetně montáže a lakování	-		54 700,83	11 487,17	66 188,00
Cena 1 vozu včetně mimořádné výbavy, příslušenství a doplňků			878 006,61	184 381,39	1 062 388,00
Sleva na 1 vůz (bez ceny doplňků)	27,0%		222 292,56	46 681,44	268 974,00
Cena 1 vozu po slevě			655 714,05	137 699,95	793 414,00
Počet vozů celkem (ks)	1		655 714,05	137 699,95	793 414,00

Motor:	vznětový
Výkon:	140 kW
Pohon:	4x4 (automaticky přiřaditelná druhá náprava)
Emisní norma:	Euro6
Emisní limit CO ₂ :	131 g/km
Karoserie:	liftback (v technickém průkazu označeno jako "sedan")
Počet dveří:	5
Počet míst k sezení:	5
Převodovka:	automatická 6tí stupňová
Užitečná hmotnost s řidičem:	580 kg
Objem zavazadlového prostoru:	625 l
Kombinovaná spotřeba paliva:	4,9 l/100 km

Název	PSČ	Město	umístění provozovny	Vedoucí servisu	Telefon /servis pro klienty	e-mail - servis
CARE CAR a.s.	250 01	Brandýs nad Labem	Karla Lippy 1678	Šulc Stanislav	326 903 207	s.sulc@carecar.cz
Lumír Tvarůzka - AUTOMOTOR	747 66	Čavusov	Chrudimská 92	Tvarůzka Lumír	553 768 109	tvaruzka@automotor.cz
NH Car, s.r.o.	252 43	Čestlice	V Oblouku 128	Pizák Tomáš	267 188 488	tomas.pizak@nhcar.cz
Auto Anex s.r.o.	405 01	Děčín III	Žerotínova 378	Horáček Aleš	412 558 098	servis@autoanex.cz
stauner palet s.r.o., CAR POINT Domažlice o.z.	344 01	Domažlice	Mesarykova 570	Blacký Pavel	379 775 614	p.blacky@carpoint-domažlice.cz; b.bozdechova@carpoint-domažlice.cz
Autocentrum Lukáš s.r.o.	744 01	Frenštát pod Radhoštěm	Beskydské sídliště 1350	Polásek Daniel	556 808 181	servis.frenstat@auto-lukas.cz
Offin Car Palace, s.r.o.	500 02	Hradec Králové	Na Rybárně 203/5, Pražské Předměstí	Zeman Zbyněk	739 340 500	zbynek.zeman@offincarpalace.cz
AUTO IN s.r.o.	500 04	Hradec Králové	Kutnohorská 217/3	Puchr Jan Kučera Miroslav	495 533 879	puchrj@autoin.cz; kuceram@autoin.cz
VEROLD HRADEC KRÁLOVÉ s.r.o.	500 03	Hradec Králové	Bratři Štefanů 272	Blško Jiří	495 541 915	jiri.blško@veroldhk.cz
Autoservis Czudek s.r.o.	753 61	Chotěbuz	Karvinská 326	Szturc Libor	558 711 073	libor@autoservisczudek.cz
Autoprofi & Matějovský, s.r.o.	551 01	Jaroměř, Pražské předměstí	Ježbínská 933	Kleandr Jan	491 816 750	kleandr@aprofi.cz
AUTO - B P K spol. s r.o.	790 01	Jeseník	Lipovská 94	Staufčík Vítězslav	584 411 550	servis@auto-bpk.cz
CAR POINT Karlovy Vary s.r.o.	360 06	Karlovy Vary - Dvory	Chebácká 361/55	Tesař Tomáš	353 505 949	t.tesar@carpoint.cz
ŠKODA AUTO a.s., Servisní centrum Kosmonosy	293 06	Kosmonosy	Boleslavská 353	Ing. Vais Jan	326 816 147	jan.vais@skoda.cz
AK auto Kostelec, s.r.o.	281 63	Kostelec nad Černými Lesy	Pražská 1110	Holeček Jan	321 697 343	holecak@autokostelec.cz
Rudolf Ausficer Autoservis A + Č	747 21	Kravaře	Opevská 45	Ausficer Rudolf	553 671 416	info@autba-c.cz
Prima, komanditní společnost	767 01	Kroměříž	Velehradská 4260	Kozák Jan	573 331 531	kozak@prima-kromeriz.cz
VISTA car s.r.o.	697 01	Kyjov	Strážovská 958	Fiala Libor	518 730 530	fiala@vistiacar.cz
MOTOR HOBBY, s.r.o.	563 01	Lanškroun	Dvořákova 1000/III	Šudoma Jiří	465 323 925	servis@motor-hobby.cz
AUTO - BAYER, s.r.o.	664 42	Modřice	U Vlečků 665	Píšek Libor	547 216 078 547 216 079	libor.pisek@autobayer.cz
AUTOPLUS II, s.r.o.	434 01	Most	Budovatelů 624	Kubík Vladimír	476 707 302	kubik@autoplus-city.cz
AUTOCENTRUM OLOMOUC s.r.o.	779 00	Olomouc	Horní Lán čp. 445/1	Ing. Petrzela Milan	585 750 355	m.petrzela@vivolomouc.cz
OPACAR s.r.o.	746 01	Opava	Těšínská ul.	Ulrich Petr	553 821 912	ulrich@opacar.cz
Porsche Inter Auto CZ spol. s r.o., o.z. AUTO Heller Opava	747 07	Opava - Jaktář	Bruntálská 7	Řeha Pavel	553 666 933	p.reha@autoheller.cz
RT TORAX, s.r.o.	721 00	Ostrava - Svinov	Sjízdná 2	Dvořáček Rudolf Čížek Vlastimil	599 527 001-8	rudolf.dvoracek@rt-torax.cz; vlastimil.cizek@rt-torax.cz
BGA motors s.r.o.	104 00	Praha 10	Františka Diviše 609	Sládek David	267 710 591	sladek@bga.cz
Servis AUTO OPAT s.r.o.	120 00	Praha 2	Legerova 1853/24	Sahula	224 262 867	sahula@autopopat.cz
Autoservis 3H spol. s r.o.	140 00	Praha 4	Na Klivíně 1371/1	Matlák Radek	222 103 209	radek.matlak@3h.cz
Autoservis Na Strži s.r.o.	140 00	Praha 4	Na Strži 35	Brynda Petr	241 045 111	brynda@autostrz.cz
I M O F A, spol. s r.o.	140 00	Praha 4	Mlévská 2	Havlas Lukáš	731 156 810	havlas@imofa.cz
BEN-CAR spol. s r.o.	140 00	Praha 4	Homokrtek 2/1947	Lajčák Josef	261 221 993	lejcek@bencar.cz
AUTO JAROV, s.r.o.	148 00	Praha 4 - Kunratice	Videňská 1755/126	Živný Jan	731 125 592	zivny@autजारov.cz; winterova@autजारov.cz
Zdeněk Svoboda - AUTO SVOBODA	180 00	Praha 8	Sokolovská 162	Trunc Vladimír	284 821 786	trunc.v@seznam.cz; auto_svboda@seznam.cz
Mototechna Servis s.r.o.	184 00	Praha 8 - Kobylisy	Dopraváků 723	Křepalík Karel	283 068 695	karel.krepalika@mototechnaservis.cz
AUTO ENGE, a.s.	198 00	Praha 9	Kolbenova 898/37a	Ing. Skružný Pavel	222 994 301	pavel.skruzny@autoenge.cz
ARAVER CZ, s.r.o.	696 62	Strážnice	Bzenecká 1376	Šural Petr	518 332 068	sural.petr@araver.cz
AUTOPROFIT s.r.o.	568 02	Svitavy	Mlýnský 2	Müller Luboš	461 535 137	servis@autoprofit.cz
Autoservis Hudousek spol. s r.o.	789 91	Štítý	Na Pilníku 307	Hudousek Jaroslav	583 440 283 - 4	info@autoservis-hudousek.cz
FORTEKX - AGS, a.s.	787 92	Šumperk	Jilová 1550/1	Drozd Marek	583 301 512	drozd@fortekx-ags.cz
AUTO TEP servis s.r.o.	415 01	Teplice	Dubská 1635	Bachtní Aleš	417 536 366	servis@autotep.cz
AUTO Tišnov, s.r.o.	666 01	Tišnov	Červený Mlýn 1544	Peška František	549 410 113	auto-tisnov@seznam.cz
SEŽEV - REKO, a.s.	589 01	Třešť	Dr. Ríchna 34	Hofbauer Michal	567 214 116	hofbauerm@sezay-reko.cz
KARIREAL a.s.	739 61	Třinec	Oldřichovice 793	Hodinka František	558 324 528	frantisek.hodinka@karireal.cz
KONTAKT - služby motoristům, spol. s r.o.	511 01	Turnov	Svobodova 2050	Kožnar František	481 323 609	koznar@kontaktoil.cz
AUTOCENTRUM BEK, spol. s r.o.	400 01	Ústí nad Labem	Doběčická 3346/2	Uhřík Karel	475 220 789	servis@skodausti.cz; k.uhr@skodausti.cz
JUBEKA, spol. s r.o.	766 01	Valešské Klobouky	Cyrilometodějská 947	Ing. Zezulka Josef	577 320 753	josef.zezulka@jubeka.cz
AUTO NORTH a.s.	407 47	Varnsdorf	Karlínská 3062	Bartoš František	412 358 125	bartos@autonorth.cz
Horácké autodružstvo	595 01	Velká Bíteš	Lánice 60	Mazánek Zdeněk	566 533 062	hadvb@horacke-vm.cz
ARAVER CZ, s.r.o.	687 61	Vlčnov	J. Plesle 556	Spěčil Zdeněk	572630600-2	spacil.zdenek@araver.cz
AUTOCENTRUM VOVICE, s.r.o.	259 01	Votice	Na Bělíčské louce 756	Hebík David	317 812 256	autocentrumvotice@quick.cz; dagmar.vyhnalova@seznam.cz; d.hebik@seznam.cz
Autoservis Bobrky a.s.	755 01	Vsetín	Bobrky 495	Kocián Robert	571 411 090	info@autoservisbobrky.cz
AUTOSERVIS spol. s r.o.	566 01	Vysoké Mýto	Slunečná 76/II	Mňuk Roman	465 420 355	vedeniservisu@skodavm.cz
Domanský s.r.o.	250 66	Zdiby	Zemědělská 195	Kopecný Miloš	774 907 907	milos.kopecny@domansky.cz
Daniček s.r.o.	760 01	Zlín	Vizovická 423	Kulhánek Miroslav	577 432 013	servisdanicek@vlny.cz; autoranicek@vlny.cz
EURO CAR Zlín s.r.o.	760 01	Zlín	Vizovická 4097	Doležel Stanislav	577 057 100	stanislav.dolezal@eurocarzlin.cz
AUTO CB, spol. s r.o.	267 53	Žebrák	Tovární 502	Holeček Petr	311 533 002	holecak@autocb.cz
Verold Benešov, spol. s r.o.	256 01	Benešov	Červené Vrsky 1490	Procházka René	317 723 411	prochazka@veroldbenesov.cz
AUTO MASARIK s.r.o.	266 01	Beroun 2	Na Parkáně 367	Skřivan Radek	311 653 052	radek.skriwan@automasarik.cz
TOP AUTOSALON BLANSKO s.r.o.	678 01	Blansko	Svíteňská 2329	Ing. Němec Zdeněk	516 411 142	z.nemec@topautosalon.cz
AUTOSPOL, s.r.o.	680 01	Boskovice	nám.9.května 1	Dokoupil Jiří	516 452 105	dokoupil@autospol-boskovice.cz
František Kruml AUTOOPRAVNA	250 01	Brandýs n.L. - St. Boleslav	Rolnická 1619	Černý Lukáš	328 907 234	servis@skodakruml.cz
K.E.I. GROUP, s.r.o.	628 00	Brno	Žarošická 21	Kopecný Jan	544 232 881-3	jan.kopecny@kei-autocentrum.cz
AUTOSALON HORA CZ a.s.	635 00	Brno	Štouračova 1a	Horáček Roman	546 215 573	horacek.r@autosalonhora.cz

Název	PSČ	Město	umístění provozovny	Vedoucí servisu	Telefon /servis pro klienty	e-mail - servis
Porsche Inter Auto CZ spol. s r.o.	627 00	Brno	Řípská 13e	Slouka Marcel	548 421 240	marcel.slouka@porsche.cz
Autocentrum ROS, a. s.	603 00	Brno	Poříčí 1c	Brázda Drahomír	530 501 222	manager.skoda@rosauto.cz
AGROTEC a.s.	602 00	Brno	Olomoucká 176	Šer Richard	548 211 031	ser@agrotec.cz
AUTONOVA BRNO s.r.o.	657 79	Brno	Masné 418/20, Trnitá	Zachoval Miroslav	543 424 220	miroslav.zachoval@autonova.cz
JE & NE, spol. s r.o.	624 00	Brno	Branke 36	Jelínek Martin	541 222 011	martin.jelinek@jens.cz
AZ SERVIS, a.s.	639 00	Brno	AZ TOWER, Pratzkova 1008/69	Martínek Aleš, Di.S.	513 077 777	amartinek@az-servis.cz
AUTOMEDIA s.r.o.	638 00	Brno - Lesná	Okružní 5	Orel Petr	537 038 265	petr.orel@automediam.cz
AUTO-SPEKTRUM - ACC, spol. s r.o.	627 00	Brno- Slatina	Hviezdoslova 3	Ondřej Radek	548 216 945	acc.servis@volny.cz
Auto color Design, s.r.o.	792 01	Bruntál	Staroměstská 3	Ing. Burkert Zdeněk	554 715 103	servis@autocolordesign.cz
AGROTEC a.s.	690 02	Břeclav	Lidická 123	Dejř Patrik	519 326 501	dej@agrotec.cz
INPRO Čáslav, s.r.o.	286 01	Čáslav	Jenikovská 1815	Altmann Josef	327 312 630	altmann@inpro-caslav.cz
Gerhard Horešek a spol., s.r.o.	470 01	Česká Lípa	Česká 2725	Akrman Břetislav	487 805 111	servis@cl-horesek.cz
SAN plus, spol. s r.o.	470 01	Česká Lípa	Sluneční ulice 3115	Pluhař Petr	487 829 817	pluhar@sanplus.cz
AUTO ŠEVČÍK c.z., spol. s r.o.	370 11	České Budějovice	České Vrbné 2379	Čincura Petr Andriš Vladimír	385 340 330	cincura@autosevcik.cz andrik@autosevcik.cz
CB Auto a.s.	370 05	České Budějovice	Dr. Milady Horákové 1477	Vojč Pavel	385 102 425	vojci@cb-auto.cz
Porsche Inter Auto CZ spol. s r.o.	370 04	České Budějovice 3	Okružní ulice 2557	Ing. Schinko Petr	387 000 099	petr.schinko@porsche.cz
CB Auto a.s.	381 01	Český Krumlov	Budějovická 166	Kovář Vít	380 301 057	v.kovar@cb-auto.cz
Autodružstvo Frýdek - Místek	737 01	Český Těšín	Frýdecká ul.	Bury Marek	558 746 716	autodruzstvo@alesnet.cz
AUTOCENTRUM BOURA spol. s r.o.	289 01	Činčev p. Dymokury	Činčev 143	Sanohrábek Miloš	325 800 741	autoservis@bcura.cz
Gerhard Horešek a spol., s.r.o.	405 01	Děčín I. - St. Město	Oblouková 1416/9	Březina Petr	412 589 914	brezina@horesek.cz
AUTO VOLF spol. s r.o.	344 01	Domažlice	ul. 28.října 287	Šperl Zdeněk	379 786 123	mvolff@autovolf.cz
Auto Hybeš s.r.o.	537 01	Dřevnice - p. Chrudim	Dřevnice 122	Hybešové Petra Hybeš Michal	468 003 082	petra.hybesova@autohybes.cz michal.hybes@autohybes.cz
AUTOSERVIS Bártek a sym, spol. s r.o.	738 01	Frýdek - Místek	Národních Mučedníků 499	Zajíc Jaromír	558 633 010	servis@autobartek.cz
Autodružstvo Frýdek - Místek	738 02	Frýdek - Místek	Beskydská 704	Filipec Jiří	558 665 111	jiri.filipec@autodruzstvo-fm.cz
AUTO TOMAN, s.r.o.	736 01	Havířov	Dlouhá 65	Čichoň Radek	596 434 506	servis@autotoman.cz
Autodům Vrána s.r.o.	736 01	Havířov - Město	Železničářů 1492/3	Vančura Pavel	596 810 235	servis@autodum-vrana.cz
AUTO RACEK a. s.	580 01	Havlíčkův Brod	Jihlavská 1917	Smejkal Jiří	569 408 012	servis_hb@auto-racek.cz
AUTOCENTRÁLA s.r.o.	748 01	Hlučín	Merkvartovická 7	Dombek Jiří	585 042 784	jiri.dombek@autocentrala.cz
VISTA car s.r.o.	695 01	Hodonín	Břemská 3955	Ing. Gottwald Miroslav	518 384 931	servis@vistacar.cz
DOBE CAR s.r.o.	769 01	Holešov	Tovární 1250	Beňa Miroslav	573 396 094	bena@dobecar.cz
AUTO VOLF spol. s r.o.	345 62	Holýšov	Jiráskova 646	Volf Miroslav	379 410 011	servis_h@autovolf.cz
AUTOSPOL PLUS spol. s r.o.	341 01	Horažďovice	Strakonická 366	Velek Jan	376 512 720	autospol-plus@dealers.skoda-auto.cz
AUTO ŠÍDLO s.r.o.	252 62	Horoměřice	Únětická 20	Mgr. Šídlo Pavel	220 970 273	pavel.sidlo@autosido.cz
AUTOCENTRUM JAN ŠMUCLER s.r.o.	346 01	Horšovský Týn	J.Jindřicha 105	Peterka Jan	379 412 222	jan.peterka@smuccler.cz
Porsche Inter Auto CZ spol. s r.o.	500 02	Hradec Králové	Na Okrouhliku 1708/25b	Hürka Štěpán	495 070 111	stepan.hurka@porsche.cz
OLFIN Car s.r.o.	500 02	Hradec Králové	Na Rybárně 1670	Köhler Harald	495 000 563	harald.kohler@offincar.cz
AUTOCENTRUM BARTH a.s.	500 06	Hradec Králové	Břemská 2004	Kroupa Lukáš	494 945 310	lukas.kroupa@autocentrum.cz
PP AUTOCENTRUM s.r.o.	753 01	Hranice I - Město	Tr. 1. máje 328	Slovaňák Roman	581 622 111	slovanak@ppautocentrum.cz
AUTO RACEK a. s.	396 01	Humpolec	Mesarykova 757	Kříž Radek	565 502 412	servis_hu@auto-racek.cz
AGROTEC a.s.	693 01	Hustopeče	Břemská 74	Kunický Radek	519 402 471	kunicky@agrotec.cz
Auto Sael s.r.o.	350 02	Cheb	Truhlářská 14	Bláha Petr	354 431 552	servis.cheb@sael.cz
Manfred Schöner - AUTOSERVIS	350 02	Cheb	Pražská 159/50	Balín Dušan	354 547 826	dušan.balin@autoschoner.cz opravy.ch@autoschoner.cz
HAVEX-auto s.r.o.	503 51	Chlumec nad Cidlinou	Pražská 782/IV	Jirásk Michal	495 484 595	jrsakm@havex.cz
Auto Sael s.r.o.	357 35	Chodov	Karlovarská 140	Homola Tomáš	352 696 987	servis.chodov@sael.cz
Autodům Chomutov spol. s r.o.	430 00	Chomutov	Spořičká 4522	Sedlák Jaroslav	474624307-8	autodum.servis@seznam.cz
Auto MERCIA a.s.	537 01	Chrudim	Dešická 1228	Stejskal Lukáš	469 626 112	lukas.stejskal@mercia.cz
IVACAR 2000, a.s.	664 91	Ivančice	Krumlovská 30	Háken Viktor	546 451 136	viktor.haken@ivacar2000.cz
SAN plus, spol. s r.o.	466 04	Jablonec nad Nisou	Palackého čp. 4530/94	Bárta Jiří	483 346 220-1	barta@sanplus.cz
Autosalon ASTRA a.s.	466 01	Jablonec nad Nisou	Jarní4198/ 28	Sedláček Petr	483 312 522	servis@astra-auto.cz
Autoservis Czudek s.r.o.	739 92	Jablunkov	Něvsi 935	Wantulok Eduard	558 359 474	servis.czudek@centrum.cz
AUTOCENTRUM JIŘÍN s.r.o.	506 01	Jiřín, Valdické Předměstí	Hradecká 1101	Příbyl Petr	730 158 501	prbyl@autocentrum-jc.cz
AUTO DOBROVOLNÝ V.M. s.r.o.	586 01	Jihlava	Okružní 4720/3	Bohm Vít	567 579 732	servis.skoda@autodobrovolny.cz
MÁCA, s.r.o.	586 01	Jihlava	Znojenská 4461/86a	Kosztolányi Pavel	567 306 285	pkosztolanyi@automaca.cz
AR SERVIS s.r.o.	377 02	Jindřichův Hradec	Jarošovská 869/II	Hippmann Jan	384 321 004	jhippmann@arservis.cz
Manfred Schöner - AUTOSERVIS	360 04	Karlovy Vary	Jáchymovská 53	Marková Jana	355 329 825 355 329 810	opravy.kv2@autoschoner.cz
Manfred Schöner - AUTOSERVIS	360 18	Karlovy Vary - Tašovice	Česká 225	Janda Ludvík	353 361 725	ludvik.janda@autoschoner.cz
AUTOCENTRÁLA s.r.o.	733 01	Karvíná, Frýštát	Ostravská 1946/12	Filipczyk Ludvík	595 390 920	ludvik.filipczyk@autocentrala.cz
AMOND, spol. s r.o.	272 04	Kladno	Smečenská 889	Řepík Pavel	312 817 120	repik@amond.cz
NEVECOM spol.s.r.o.	272 01	Kladno	Americká 2736	Špáha Jiří	312 688 140	servis@nevecom.cz liri.spaha@nevecom.cz
AUTO NEJDJL s.r.o.	339 01	Klatovy III	Domažlické předměstí 610	Prošek Pavel	376 358 600	prosek@autonejdj.cz
AUTO DESIGN VAŇKÁT, s.r.o.	280 02	Kolín IV.	Havlíčkovka ul.	Dvořák Aleš	321 713 624	a.dvorak@auta-kolin.cz
Louda Auto a.s.	280 00	Kolín V.	Třídovská 70	Louda Oto	321 715 804	oto.louda@louda.cz
HAVEX-auto s.r.o.	293 06	Kosmonosy	Průmyslová 909	Jirouš Milan	326 727 460	jrousi@havex.cz

Název	PSČ	Město	umístění provozovny	Vedoucí servisu	Telefon /servis pro klienty	e-mail - servis
AUTO KRALUPY a.s.	278 01	Kralupy nad Vltavou	Růžové údolí 554	Cihlár Filip	315 723 056	cihar@autokralupy.cz
AUTOSHOP PAULUS, spol. s r.o.	767 01	Kroměříž	Hulínská 3221	Klábál Jiří	573 337 951	iri.klabal@pau.us.cz
AUTOS, spol. s r.o.	679 72	Kunštát na Moravě	Pačického 157	Slavíček Pavel	516 462 043	slavicek@autos-kunstat.cz
Josef Michl - MOTORSPORT	664 34	Kufim	Týrsova 204	Michl Den	541 424 344	servis@michl-motorsport.cz
U N I K O M, a.s.	284 45	Kutná Hora, Karlov	Hrnčířská 214	Řejha Josef	327 512 231	rejha@unikom.cz
Zdeněk Kučera - AUTOSPORT	460 15	Liberec	Kunratická 1145	Kadlec Petr	482 751 864	kadlec@autosport-kujera.cz
AUTO GREMOS, spol. s r.o.	460 01	Liberec 11	Zahradní 300	Frömel Petr	485 100 060	fromel@autogremos.cz
AUTOTREND, spol. s r.o.	463 12	Liberec 25	ul. Česká mládeže 1101	Veprovský Libor	482 429 812	veprovsky@autotrendliberec.cz
AUTO KOUTEK s.r.o.	463 11	Liberec 30	Tanvaldská 1141	Koušek Jaroslav	482 313 436	jaroslav.kousek@autokoutek.cz
Gerhard Horejšek a spol., s.r.o.	412 01	Litoměřice	U Tereziňské křižovatky 164	Čulík Roman	416782581-3	culik@horeisek.cz
AUTO Hlaváček a.s.	570 01	Litomyšl	Nedošín 125	Klekar Pavel Dis.	461 613 600	klekar@hlavacek.cz
AUTO Hlaváček a.s.	784 01	Litoveč	Svatoplukova 14/963	Žák Josef	585 341 696	zak@hlavacek.cz
OKIM spol. s r.o.	440 01	Louny	ul. 5. května 2645	Holub Miroslav	415 653 387	mroslav.holub@okim.cz
AUTO - Evžen Myslivec s.r.o.	440 01	Louny	Václava Majera 2666	Ondrák Martin	415 654 991	ondrak@auto-myslivec.cz
OKIM spol. s r.o.	410 02	Lovosice	Tereziňská 1119	Vyšata Stanislav	416 533 298	stanislav.vysata@okim.cz
Jaroslav Tichý - AUTO TICHÝ	289 22	Lysá nad Labem	Ke Vrútki 1730	Bejbl Jaroslav	325 552 960-2	servis@autotichy.com
AUTOspektrum 2000 s.r.o.	353 01	Mariánské Lázně	Pižetská 608/17	Zajčková Jana	354 601 715	zajckova@a2000.cz
AUTO Červený s.r.o.	353 01	Mariánské Lázně	Hlavní třída 384/142	Štěgl Václav	354 625 422	vaclav.stegl@autocerveny.cz
AUTO-BRANKA, spol. s r.o.	276 01	Mělník	Mladoboleslavská 2862	Brestovanský Jan	311 879 025	brestovansky@autobranka.cz
LAURETA AUTO a.s.	293 01	Mladá Boleslav	Nědražní 307	Voborník Miloslav	326 722 701	servis@laureta.cz
AUTOPLUS II, s.r.o.	434 01	Mošt	Rudolická 1730	Vyskočil Pavel	476 133 102	vysekocil@autoplus.gty.cz
AUTO-BRANKA, spol. s r.o.	547 01	Náchod	Českoskalická 1743/1	Kaufman Martin	494 770 705	kaufman@autobranka.cz
AUTO Hlaváček a.s.	763 61	Napajedla	Kvítkovická 1579	Guryča Zdeněk	577 102 290	guryca@hlavacek.cz
HAVEX-auto s.r.o.	509 01	Nová Páka	Pražská 1825	Fišera Miroslav	493 721 284	fsera@havex.cz
AUTOKLEVER, spol. s r.o.	741 11	Nový Jičín	Hřbitovní 5	Minster Zdeněk	556 414 285	zdenek.minster@autoklever.cz
Servis AUTO OPAT s.r.o.	251 01	Nupaky	Komerční zóna Nupaky č.p. 467	Zelenka Tomáš	601 325 670	zelenka@autoopat.cz
Porsche Inter Auto CZ spol. s r.o.	779 00	Olomouc	Kaňkova 474/1	Ing. Havránek Josef	584 100 240	josef.havranek@porsche.cz
SAMOHYL OLOMOUC a.s. - člen SAMOHYL MOTOR HOLDING	772 00	Olomouc	Kosmonautů 848/2	Směkal Jan	585 560 224	smekal@samohyl-olomouc.cz
AUTO HÉGR, a.s.	779 00	Olomouc	Hněvotínská 658/54e	Přechtěl Miroslav Dis.	585 758 331	servis@auto-hegr.cz
AUTO Hlaváček a.s.	779 00	Olomouc, Holice	Týnecká 669/5	Němček Jakub	585 151 052	nemcek@hlavacek.cz
ADIV, spol. s r.o.	746 01	Opava	Obrichova 632/5	Pospíšil Jiří	553 823 123	pospissil@adiv.cz
AUTOSALON KUDRNA s.r.o.	735 14	Orlová- Poruba	Příčná 1215	Špandl Jaromír	596 511 944	spandel@autokudrna.cz
ADIV, spol. s r.o.	703 00	Ostrava	Ruská 2880	Drozdek Oldřich	596 780 978	drozdek@adiv.cz
AUTO DUBINA, a. s.	700 30	Ostrava - Dubina	Horní 3023/122	Pustějovský Martin Židek Václav	599 526 260	servis@auto-dubina.cz; vzidek@auto-dubina.cz
Autodružstvo Frýdek - Místek	702 00	Ostrava - Moravská Ostrava	Brandlova 5	Bláha Tomáš	595 131 133	servis.brandlova@autodruzstvo-fm.cz
Autodružstvo Frýdek - Místek	702 00	Ostrava - Přívoz	Hlučínská 60	Holuša Roman	596 133 416	servis.hlucinska@autodruzstvo-fm.cz
AUTOCENTRÁLA s.r.o.	722 00	Ostrava - Třebovice	Třebovická 5534	Reinlein Marek	596 966 333	marek.reinlein@autocentra.cz
UNICAR, spol. s r.o.	701 18	Ostrava 1	Vitkovičská 36	Kappel Miloslav	595 694 043-4	servis@unicar.cz
Porsche Inter Auto CZ spol. s r.o., o.z. AUTO Heller Ostrava	702 00	Ostrava-Moravská Ostrava	Cihelní 3160/49b	Kubiček Martin	596 606 217	m.kubicek@autoheller.cz
Louda Auto a.s.	530 09	Pardubice	Hradecká 555	Korec Aleš	466 797 833	ales.korec@louda.cz
AUTOCENTRUM BARTH a.s.	530 12	Pardubice - Dubina	Hůrka 1798	Hrdý Miroslav	464 645 150	hrdy@autocentrum.cz
AUTO DRYML a.s.	533 51	Pardubice - Rosice	gen. Svobody 658	Krejčí Michal	466 435 207	servis@dryml.cz
Louda Auto a.s.	530 02	Pardubice, Zelené předměstí	Teplého 2692	Ždímal Jakub	466 330 004	jakub.zdimal@louda.cz
AUTO RACEK a. s.	393 01	Pelhřimov	Humpolecká 1911	Kotoun Leoš	565 333 672	servis.pe@auto-racek.cz
AUTO KÁPL s.r.o.	397 01	Písek	Malé Nepodřice 41	Tůma Jiří	382 271 344	tuma@autokapl.cz
Karel Frolík - AUTOSERVIS	397 01	Písek	Táborská 2400	Podlaha Jan	382 213 744	frolik-autoservis@dealers.skoda-auto.cz
AUTOCENTRUM TA a.s.	301 00	Pízeň	Týlova 70	Miler Marek	373 739 422	mmiler@autocentrumta.cz
AUTO CB, spol. s r.o.	326 00	Pízeň	Nepomucká 487/119	Vit Martin	37766 66 74	vit@autocb.cz
Porsche Inter Auto CZ spol. s r.o.	301 00	Pízeň	Podnikatelská 1	Moláček Vladimír	377 432 618	vladimir.molacek@porsche.cz
AUTOCENTRUM JAN ŠMUCLER s.r.o.	301 00	Pízeň	Borská 59	Bocker Petr	377 244 281	petr.bocker@smuccler.cz
Porsche Inter Auto CZ spol. s r.o.	323 00	Pízeň - Lochotín	Gerská 2037	Kepka Miroslav Kotrč Antonín	377 590 511	miroslav.kepka@porsche.cz; antonin.kotrc@porsche.cz
AUTOSERVIS NEDVĚD, s.r.o.	326 00	Pízeň 8 - Černice, čp. 912	Štefanikova 104	Nedvěd Jaroslav ml.	377 240 154	servis@asnvedved.gty.cz; skoda@autoservisnvedved.cz
AUTO VOLF spol. s r.o.	300 00	Pízeň- Bory	Folmavská 2828/6	Tahovský Jiří	377 434 343	mvolf@autovolf.cz
AUTO MYSLIVEC s.r.o.	441 01	Podbořany	Hlubenská 741	Myslivec Miloslav	415 214 293	miloslav.myslivec@seznam.cz; cheileva.monika@autopodborany.cz
Louda Auto a.s.	290 01	Poděbrady	Choťánky 166	Kulich Pavel	325 600 704	pavel.kulich@louda.cz
NH Car, s.r.o.	198 00	Praha - Kyje	Broumanská čp. 1503	Toupal Karel	281 021 611	karel.toupal@nhcar.cz
ČSAO Praha - Černokostecká, a.s.	108 34	Praha 10	Černokostecká 114/565	Komůrka Jan	720 997 299	servis@csao.cz
Auto Štěpánek, a.s.	102 02	Praha 10 - Hostivař	Dolnoměcholupská 214	Ing. Polák Michal	242 428 367	polak@auto-stepanek.cz
AUTO GOLDCAR a.s.	101 00	Praha 10, Michle	Bohdalecká 1416/12	Jurajda Petr	225 354 235	jurajda@autogoldcar.cz
TUKAS a.s.	102 00	Praha 10-Štěrboholy	K Hrušovu 344/6	Ing. Kocmánek Jiří	267 229 319	iri.kocmanek@tukas.cz
AUTO JAROV, s.r.o.	130 00	Praha 3 - Jarov	Osiková 2 čp. 2688	Procházka Tomáš	251 002 222	prochazka@autojarov.cz; winterova@autojarov.cz
AUTOTRIO PRAHA, s.r.o.	143 00	Praha 4	Vzpoury 3	Adelt Jindřich	241 774 949	adel@autotriopraha.cz
PROFI AUTO SERVIS s.r.o.	148 00	Praha 4	Holušická 2253/1	Zeman Jan	272 934 772	zeman@proautoservis.cz

Název	PSČ	Město	umístění provozovny	Vedoucí servisu	Telefon /servis pro klienty	e-mail - servis
Auto Palace Spolflöv s.r.o.	141 00	Praha 4	Na Chodovci 2457/1	Masek Tomáš	296 574 660-2	masek.tomas@autopalace.cz
AUTO ADÁMEK, spol. s r.o.	143 00	Praha 4	K Vitavě 1114	Macourek Petr	241 773 799	macourek@autodamek.cz
Porsche Inter Auto CZ spol. s r.o.	150 00	Praha 5	Vrchlického 31/18	Karel Koll	257 107 140	karel.koll@porsche.cz
Pferost a Švorc - auto, s.r.o.	152 00	Praha 5	Nušlova 4/2515	Čvencara Petr	235 518 868	cvancara@pferost-svorc.cz
Autosalon Klokočka Centrum a.s.	152 00	Praha 5 - Barrandov	Borského 1/989	Jelínek Tomáš	251 005 111	tomas.jelinek@klokocka.cz
FEMAT Radotín s.r.o.	153 00	Praha 5 - Radotín	Výpověď 2313 / Vrážská 1562/24a	Soukup Zdeněk	242 438 910	szukup@femat.cz; servis@femat.cz
AUTO STYL a.s.	150 00	Praha 5 - Stodůlky	Jeremiásova 3/1115	Lopez Emanuel ml.	235 518 829	lopez2@auto-styl.cz
AUTODRUŽSTVO PODBABSKÁ	160 41	Praha 6	Pod Pafankou 217/1	Nahodil Antonín Nimberg Pavel	224 316 269	nahodil@autopodbaba.cz; pickup@autopodbaba.cz
Autosalon Klokočka Centrum a.s.	163 00	Praha 6	Karlovarská 660/117	Volf Tomáš	222 197 204	tomas.volf@klokocka.cz
Pferost a Švorc - auto, s.r.o.	162 00	Praha 6	Veleslavinská 39	Jarý Petr	800 101 212	jarý@pferost-svorc.cz
NH Car, s.r.o.	169 00	Praha 6	Chodská 2341/2, Břevnov	Klímes Jan	224 395 334	jan.klimes@nhcar.cz
HAVEX-auto s.r.o.	170 00	Praha 7 - Holešovice	Jateční 41	Ing. Tesař Jaroslav	266 710 261	tesar@havex.cz
EuroCar EC s.r.o.	181 00	Praha 8	Lodžská 814/24a	Janouch Tomáš	233 543 847	eurocar@eurocar-ec.com
Porsche Inter Auto CZ spol. s r.o.	182 00	Praha 8	Liberecká 12	Ing. Král Vladimír	286 001 750	vladimir.kral@porsche.cz
Autokomplex Menčík a.s.	186 00	Praha 8	Korybutova 2	Bednár Petr	224 813 339	petr.bednar@autokomplex.cz
AUTO - BRANKA, spol. s r.o.	190 00	Praha 9	Prosecká 817/82	Zvěřina Josef	283 881 309-10	zverina@autobranka.cz
Auto - Poly spol. s r.o.	190 00	Praha 9	Pod Harfou 904/1	Sýkora Zdeněk Němec Josef	266 311 610	servis@auto-poly.cz; nemec@auto-poly.cz; sykora@auto-poly.cz
AUTODRUŽSTVO PRAHA	190 00	Praha 9	Spojovci 41/783	Medlík Jiří	284 828 305	medlik@adpraha.cz
AUTO ELSO s.r.o.	196 00	Praha 9 - Čakovice	Čukrovarská 900/10	Košek Martin	283 932 020	martin.kosek@auto-elso.cz
AUTO ŠEVČÍK c.z., spol. s r.o.	383 01	Prachovice	Rožmberská 1219	Křenek Vladimír Toman Vojtěch Andřík Vladimír	388314217 385 340 330	krenek@autosevcik.cz; toman@autosevcik.cz; andrik@autosevcik.cz
PV - AUTO spol. s r.o.	796 01	Prostějov	Brnánská 108	Řezníček Aleš	582335480-2	servis@pvauto.cz
Automechanika, a.s.	796 01	Prostějov	Letecká 2	Rozehnal Petr	582 345 611	rozehnal@automechanika.cz
Autocentrum Přerov CZ s.r.o.	751 24	Přerov - Předměstí	Olomoucká 440/44	Čerstvík Jaromír	581 211 223	servis@autocentrumprerov.cz
AUTO CB, spol. s r.o.	334 01	Přelčice	Tř. 1. máje 849	Weber Libor	377 982 929	weber@autocb.cz
Auto - Poly spol. s r.o.	261 01	Příbram	Nová hospoda 148	Souček Antonín	318 623 029	a.soucek@auto-poly.cz
DRUPOL, výrobní družstvo	261 80	Příbram VIII	Milínská 30	Bacík Josef	318 625 191	bacik@drupol.cz
Autostop, spol. s r.o.	269 01	Rakovník	Luženská 1992	Fránc Jirí	313 518 006	autostop-prijem@seznam.cz
Gerhard Horejssek a spol., s.r.o.	413 01	Roudnice nad Labem	Žitkova ul. 2492	Bláha Antonín	416 830 469	servis@ri.horejssek.cz
Autocentrum Lukáš s.r.o.	756 61	Rožnov pod Radhoštěm	Meziříčská 1509	Marek Miroslav	571 649 700	servis.roznov@auto-lukas.cz
MATRIX a.s.	516 01	Rychnov nad Kněžnou	Lipovka 142	Krynek Josef	494 339 282	josef.krynek@matrix-as.cz
BENO ŘÍČANY, s.r.o.	251 01	Říčany u Prahy	Říčánská 1818	Čada Tomáš	323 686 132	cada@benoricany.cz
HAVEX-auto s.r.o.	513 01	Semily	Pod černým mostem 577	Svoboda Jakub	481 622 085	svoboda@havex.cz
AUTO - Evžen Myslivec s.r.o.	274 01	Slaný	Pražská 314	Novotný Jiří	312 527 985	novotny@auto-myslivec.cz
AUTO - BAYER, s.r.o.	684 01	Slavkov u Brna	Bučovická 299	Mareš Pavel	544 227 122	pavel.mares@autobayer.cz
AUTOSERVIS JINDRA s.r.o.	392 01	Soběslav	Mrázkova 801/III	Jindra Zdeněk	381 521 357	jindra_ta@dealers.skoda-auto.cz
Manfred Schöner - AUTOSERVIS	356 05	Sokolov	Křížkova 1624	Poch Pavel	352 350 923	poch@autoschoner.cz
VEROLD Strakonice s.r.o.	386 11	Strakonice	Dopravní 35	Talián Stanislav	383 311 046	talian@verold-st.cz
Autoservis Šracha s.r.o.	386 01	Strakonice	Pisecká 513	Hrynek Jan	383 322 227	servis@sracha-autoservis.cz
AUTO VOLF spol. s r.o.	349 01	Stříbro	Písecká 1444	Kodym Miroslav	374 633 922	mvolff@autovolf.cz
AUTOŽITKA s.r.o.	294 06	Sukorady	Martinovice 31	Jirčák Marcel	320 320 320	servis@autozitka.cz
Autocentrum Lukáš s.r.o.	742 42	Šenov u Nového Jičína	Jeremenkova 9	Čegan Milan	556 720 072	servis.novyjicin@auto-lukas.cz
AUTO HÉGR, a.s.	785 01	Šternberk	Olomoucká 110	Ing. Calábek Vlastimil	585 002 024	vlastimil.calabek@stbk-auto-hegr.cz; servis@stbk-auto-hegr.cz
AUTO HÉGR, a.s.	787 01	Šumperk	Jesenická 2839/1b	Faltýnek Vlastimil	583 301 003	servis@sumperk-auto-hegr.cz
CB Auto a.s.	390 01	Tábor	Soběslavská 2985	Ing. Popela Petr	393 033 971	popela@cb-auto.cz
AUTA Tábor s.r.o.	390 02	Tábor	Měsícká 3083	Divič Miloš	381 209 132-4	milos.divic@autatabor.cz
AUTOCENTRUM ELÁN, s.r.o.	415 01	Teplice	Dubská 3106	Novotný David	417 554 521	david.novotny@ac-elan.cz
JELÍNEK AUTO TEPLICE s.r.o.	417 13	Teplice - okr.	Srbice 96	Vlček Jiří	417 577 981	servis@skoda-jelinek.cz
AUTOSTYL a.s.	541 01	Trutnov	Horská 579	Fábora Jaromír	499 309 110-112	fabera@autostyl.eu
AUTOSALON F3K, s.r.o.	674 01	Třebíč	Spojovci 1338	Jelínek Pavel	568 846 350	servis@autosalon-f3k.cz
Horácké autodružstvo	674 01	Třebíč	Brnánská 123	Železný David	568 840 268	servis@hadtr.cz
Autoset Centrum s.r.o.	739 61	Třinec	Lidická 166	Haštaba Jelub	558 320 998-9	jakub.hastaba@autoset.cz
KARIREAL a.s.	739 61	Třinec, Staré Město	Frýdecká č.p. 272	Hodinka František	558 996 114	frantisek.hodinka@karireal.cz
AUTOSERVIS NOVOTNÝ spol. s r.o.	375 01	Týn nad Vltavou	Táborská 568	Ptáček Jaromír	385 731 513	jaromir.ptacek@autoservisnovotny.cz
ARAVER CZ, s.r.o.	686 03	Uherské Hradiště-St. Město	Na Zervavici 1946	Čechmánek Radek	572 556 300	cechmanek.radek@araver.cz
AUTON CZ, a.s.	400 10	Ústí nad Labem	Havířská 373/25	Náčovský Josef	475 201 232	josef.nacovsky@autoncz.cz
OKIM spol. s r.o.	400 01	Ústí nad Labem	Mesarykova 1028	Ptáček Tomáš	475 603 887	tomas.ptacek@okim.cz
Ing. Jiří Janák - AUTO JANÁK	562 01	Ústí nad Orlicí	Královéhradecká 507	Faltus Miroslav	465 521 015	faltus@auto-janak.cz
Autocentrum Lukáš s.r.o.	757 01	Valešské Meziříčí	Mesarykova 752	Janík Vladimír	571 620 245	janik@auto-lukas.cz
Horácké autodružstvo	594 01	Velké Meziříčí	K novému nádraží 1345	Benda Jaroslav	566 523 142	autoservis@horacke-vm.cz
AB Auto Břeja s.r.o.	252 42	Vestec u Prahy	Automobilová 585	Pečenka Radek	244 912 000	servis@auto-breja.cz
AUTO ŠEVČÍK c.z., spol. s r.o.	385 01	Vimperk	Špidrova 119	Kukačka Václav Toman Vojtěch Andřík Vladimír	388411836 385 340 330	kuckacka@autosevcik.cz; toman@autosevcik.cz; andrik@autosevcik.cz
AB Auto Břeja s.r.o.	258 01	Vlašim	Vlašská 1800	Vrba František	317 845 990	vrba@auto-breja.cz

Název	PSČ	Město	umístění provozovny	Vedoucí servisu	Telefon /servis pro klienty	e-mail - servis
AUTO ŠEVČÍK c.z., spol. s r.o.	389 01	Vodňany	Vinohckého 961/II	Buk Jiří Šabršulová Vendula Andřík Vladimír	383382333 385 340 330	buk@autosevcik.cz , servisvod@autosevcik.cz , andrik@autosevcik.cz
HAVEX-auto s.r.o.	543 01	Vrchlabí	Na bélidle 503	Pevlů Jaroslav Pešina Lukáš	499 406 318	pešina@havex.cz
SAMOHÝL MOTOR a.s.	755 01	Vsetín	Štěpánská 383	Matušinec Petr	571 417 479	tomas.orsak@samohyl.zlin.cz
MAGNUM CAR, a.s.	682 01	Vyškov	Brněnská 37/444	Slezák Bronislav	517 342 882	slezakb@magnumcar.cz
DRUPOL, výrobní družstvo	267 51	Zdice	Komenského 947	Boubín Václav	311 685 312	boubin@drupol.cz
SAMOHÝL MOTOR a.s.	763 02	Zlín	tr. T. Bati 642	Uhříček Roman	577 616 223	roman.uhricek@samohyl.zlin.cz
Libor Suchý, autoprodějna	671 81	Znojmo	Nový Šaldorf 81	Dvořák Roman	515 224 766 prov.24	roman.dvorak@liborsuchy.cz
AUTODRUŽSTVO ZNOJMO	669 02	Znojmo	Videňská třída 2573/43	Bursík Radek	515 225 472	radek.bursik@autodruzstvo-znojmo.cz
AUTO... s.r.o.	591 01	Žďár nad Sázavou	Nádražní 2118/67	Jelínek Pavel	566 624 948	jelinek@auto-auto.cz



Oprávnění k zastupování

Obchodní společnost ŠKODA AUTO a.s. se sídlem Mladá Boleslav, Tř. Václava Klementa 869, PSČ 293 60, IČO: 00177041, zapsaná v obchodním rejstříku vedeném Městským soudem v Praze oddíl B, vložka 332, pod spisovou značkou Rg. B 332 (dále jen „společnost“) pověřila svého zaměstnance pana Miroslava Bláhu narozeného dne 5. 10. 1980, s účinností od 1. 6. 2014 činností vedoucího Importéra ŠA ČR - Prodej.

Na základě tohoto pověření v souladu s § 430 občanského zákoníku zastupuje pan Miroslav Bláha společně s dalším k zastupování oprávněným zaměstnancem společnosti nebo společně se členem představenstva společnosti společnost ve všech jednáních, k nimž při výše uvedené činnosti obvykle dochází, pokud **hodnota jejich předmětu nepřekročí 36 mil. Kč.**

Pan Miroslav Bláha je oprávněn výše uvedenou činnost vykonávat v rámci svého pracovního poměru a svého funkčního zařazení ve společnosti. Pan Miroslav Bláha není oprávněn přenášet toto pověření a související oprávnění k zastupování na další osoby.

Toto pověření a s ním související oprávnění k zastupování platí do jeho odvolání. Toto pověření a s ním související oprávnění pozbývá platnosti také skončením pracovního poměru mezi panem Miroslavem Bláhou a společností nebo změnou funkce zastávané panem Miroslavem Bláhou ve společnosti.

V Mladé Boleslavi dne 11. 6. 2014

Werner Eichhorn
člen představenstva
ŠKODA AUTO a.s.

Winfried Krause
člen představenstva
ŠKODA AUTO a.s.

Já, Miroslav Bláha, vedoucí Importér ŠA ČR - Prodej obchodní společnosti ŠKODA AUTO a.s., svým níže provedeným podpisem toto pověření a oprávnění beru na vědomí a tento svůj podpis prohlašuji za svůj podpisový vzor.

V Mladé Boleslavi dne 11. 6. 2014

Ověření - vidimace
Ověřuji, že tento opis složený z listů
doslovně souhlasí s listinou, z níž byl pořízen,
složenou z listů.

Václava Dvořáková, notářská tajemnice
pověřená notářkou JUDr. Evou Vágnerovou
V Mladé Boleslavi dne 2. 07. 2014



Ověření - vidimace
Ověřuji, že tento opis složený z listů
doslovně souhlasí s listinou, z níž byl pořízen,
složenou z listů.

Václava Dvořáková, notářská tajemnice
pověřená notářkou JUDr. Evou Vágnerovou
V Mladé Boleslavi dne

17. 09. 2014





Oprávnění k zastupování

Obchodní společnost ŠKODA AUTO a.s. se sídlem Mladá Boleslav, Tř. Václava Klementa 869, PSČ 293 60, IČO: 00177041, zapsaná v obchodním rejstříku vedeném Městským soudem v Praze oddíl B, vložka 332, pod spisovou značkou Rg. B 332 (dále jen „společnost“) pověřila svého zaměstnance pana Ladislava Koubka narozeného dne 5. 2. 1953, s účinností od 1. 1. 2015 činností odborného koordinátora prodeje státní správě.

Na základě tohoto pověření v souladu s § 430 občanského zákoníku zastupuje pan Ladislav Koubek společně s dalším k zastupování oprávněným zaměstnancem společnosti nebo společně se členem představenstva společnosti společnost ve všech jednáních, k nimž při výše uvedené činnosti obvykle dochází, pokud **hodnota jejich předmětu nepřekročí 36 mil. Kč.**

Pan Ladislav Koubek je oprávněn výše uvedenou činnost vykonávat v rámci svého pracovního poměru a svého funkčního zařazení ve společnosti. Pan Ladislav Koubek není oprávněn přenášet toto pověření a související oprávnění k zastupování na další osoby.

Toto pověření a s ním související oprávnění k zastupování platí do jeho odvolání. Toto pověření a s ním související oprávnění pozbývá platnosti také skončením pracovního poměru mezi panem Ladislavem Koubkem a společností nebo změnou funkce zastávané panem Ladislavem Koubkem ve společnosti.

V Mladé Boleslavi dne 2. 2. 2015

Werner Eichhorn
člen představenstva
ŠKODA AUTO a.s.

Winfried Krause
člen představenstva
ŠKODA AUTO a.s.

Já, Ladislav Koubek, odborný koordinátor prodeje státní správě obchodní společnosti ŠKODA AUTO a.s., svým níže provedeným podpisem toto pověření a oprávnění беру na vědomí a tento svůj podpis prohlašuji za svůj podpisový vzor.

V Mladé Boleslavi dne.....^{20.2.2015}

Ověření - vidimace
Ověřuji, že tento opis složený z listů
doslovně souhlasí s listinou, z níž byl pořízen,
složenou z listů.

Olga Píchá
notářská tajemnice
pověřená notářkou
JUDr. Evou Vágnerovou

V Mladé Boleslavi dne

.. 3. 10. 2015



Ověření - vidimace
Ověřuji, že tento opis složený z listů
doslovně souhlasí s listinou, z níž byl pořízen,
složenou z listů.

Olga Píchá
notářská tajemnice
pověřená notářkou
JUDr. Evou Vágnerovou

V Mladé Boleslavi dne

10. 11. 2015

