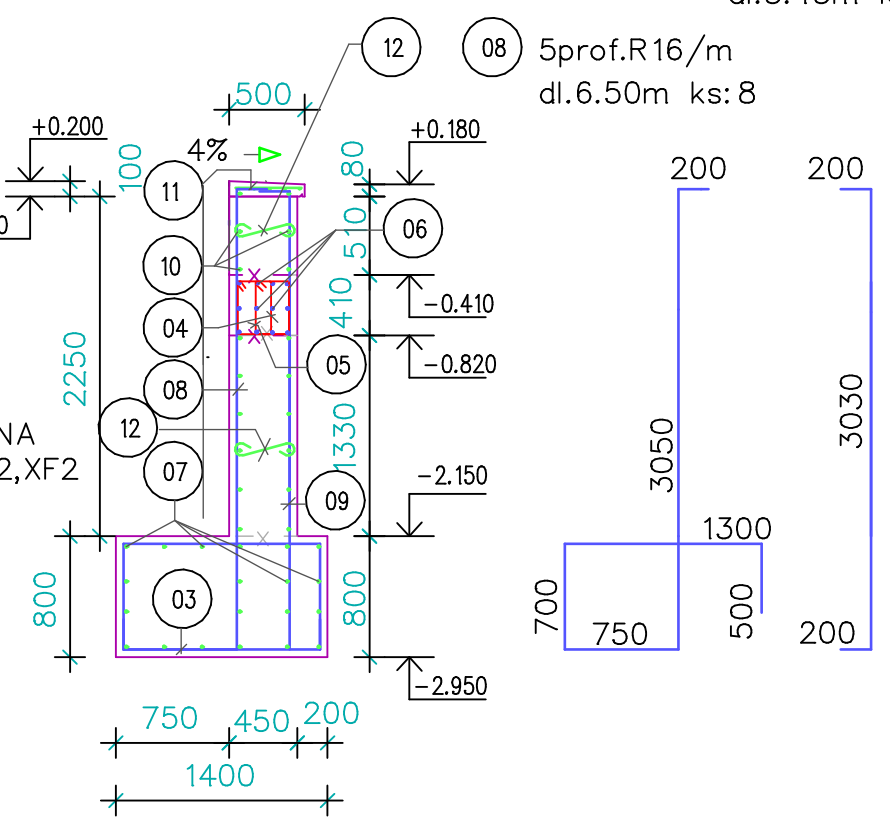
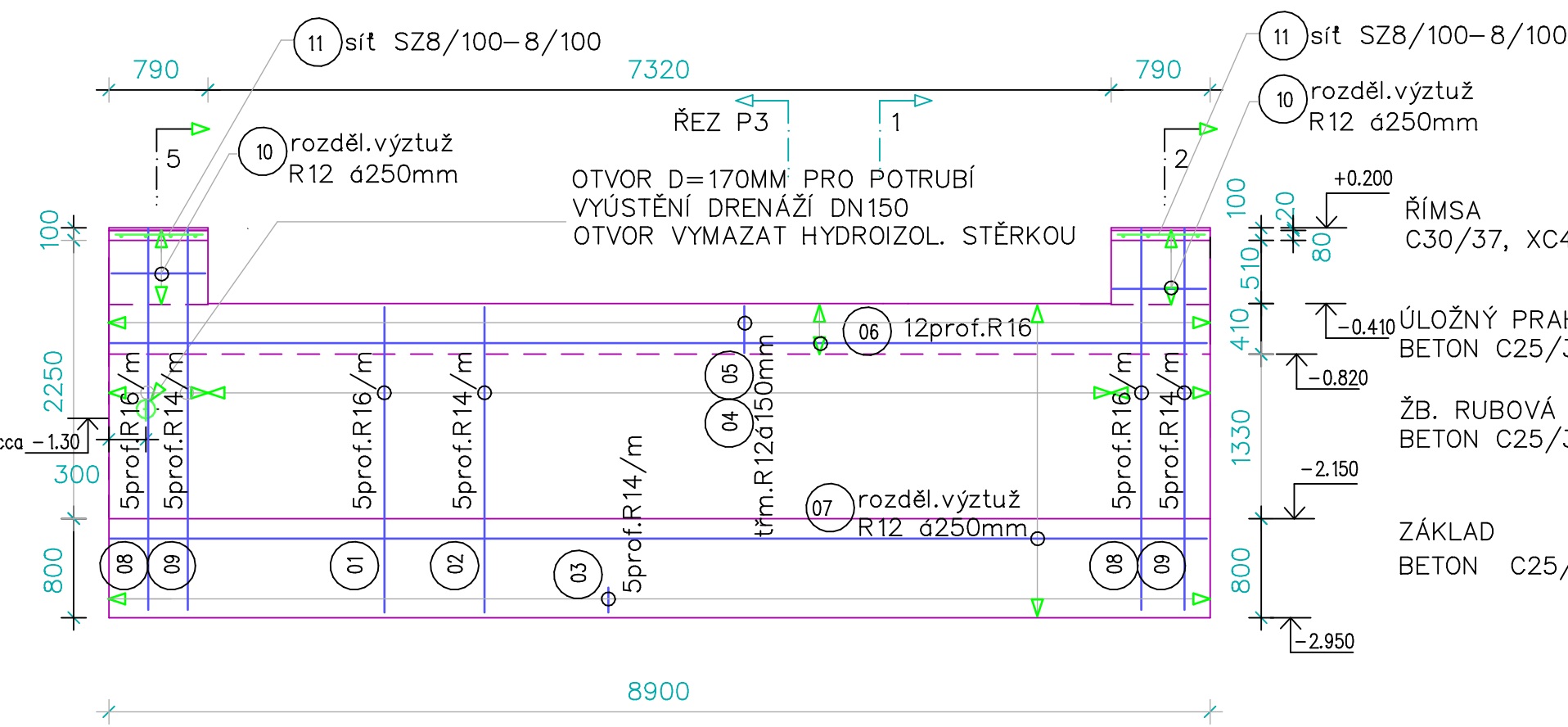
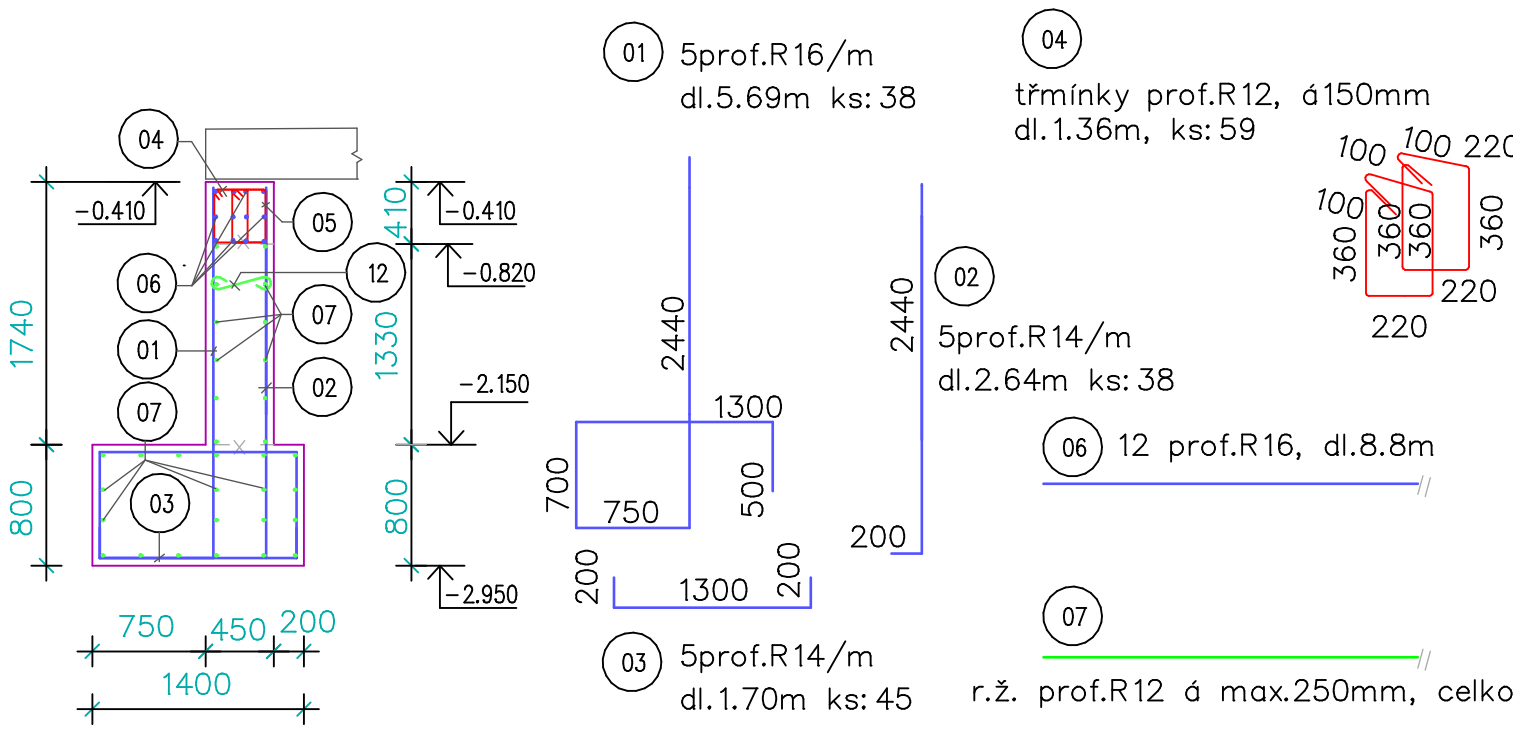


Pohled P1, OPĚRNÁ STĚNA OP1

Řez 5 - 5



Řez 1 - 1



- 10 r.ž. prof.R12, celková délka: 9m
- 11 síť SZ8/100-8/100, 2.0x3.0m  
ustříhnou do tvaru římsy 0.4x0,7m - 2ks
- 12 distanční výztuž R6, 4ks/m2  
dl. 0.6m, ks: 52

+0.000 = HORNÍ LÍČ STÁVAJÍCÍ  
DŘEVĚNÉ MOSTOVKY V MÍSTĚ SJEZDU Z KOMUNIKACE

AUTORIZOVANÁ OSOBA V OBORU MOSTY A INŽENÝRSKÉ KONSTRUKCE  
JAN HOFMAN

ZODP.PROJEKTANT	VYPRACOVAL	KONTRLOVAL	Ing. Jan CHALOUPSKÝ Projekty, průzkumy a posudky st. U Hřiště 639 Trutnov	
ING. CHALOUPSKÝ	M.BARTOŠOVÁ	ING. CHALOUPSKÝ		
INVESTOR: Správa KRNP, Dobrovského3, 543 01 Vrchlabí				
AKCE :  Náhrada mostu u č.p.142 v Dolním Dvoře Dokumentace pro provádění stavby			FORMÁT	2 A4
			DATUM	04/2015
			ÚČEL	DPS
			ČÍS.ZAK.	4500/15–II
			MĚŘÍTKO	Č. VÝKRESU
OBSAH : Schema vyztužení OP1			1:50	C.1.8.