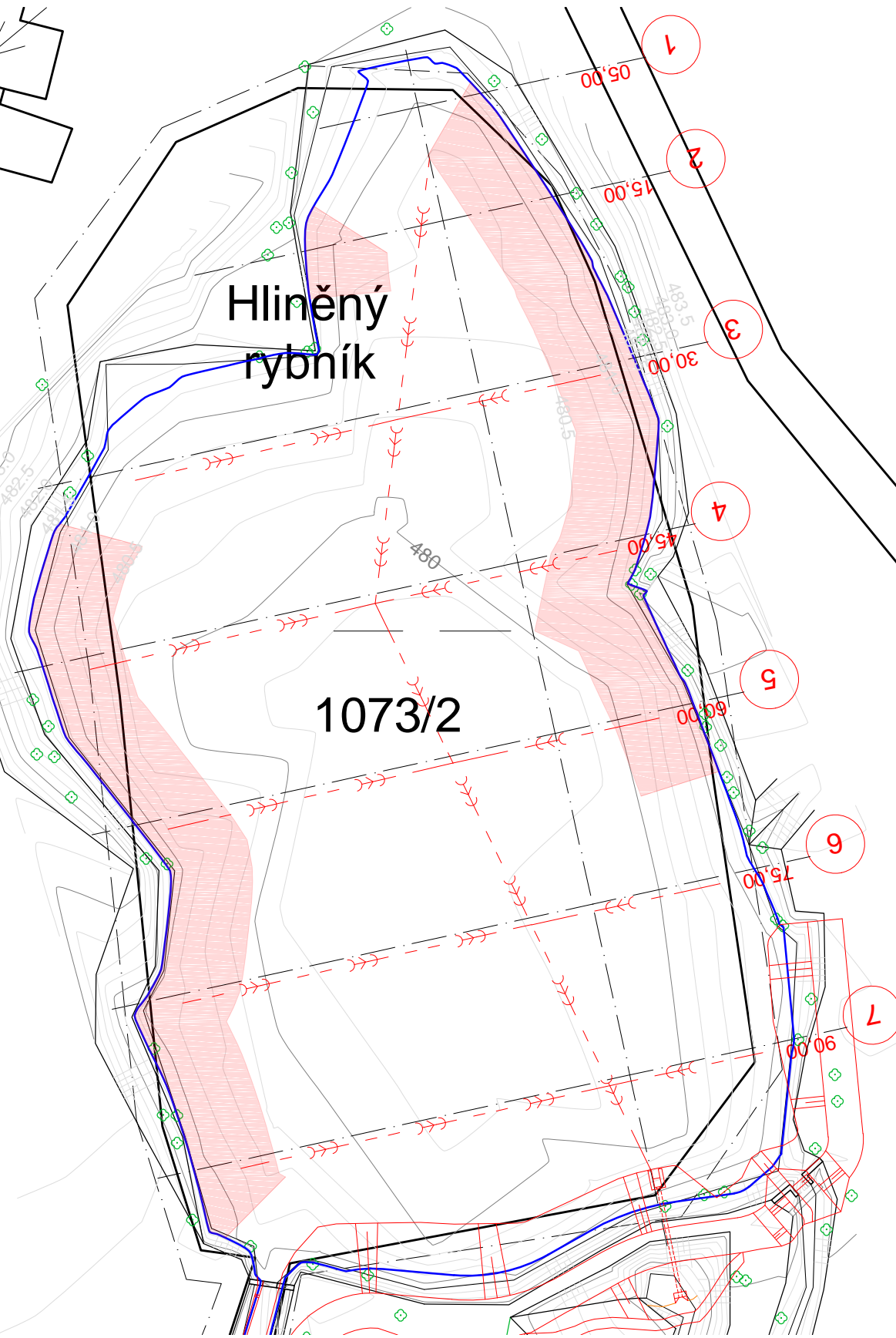


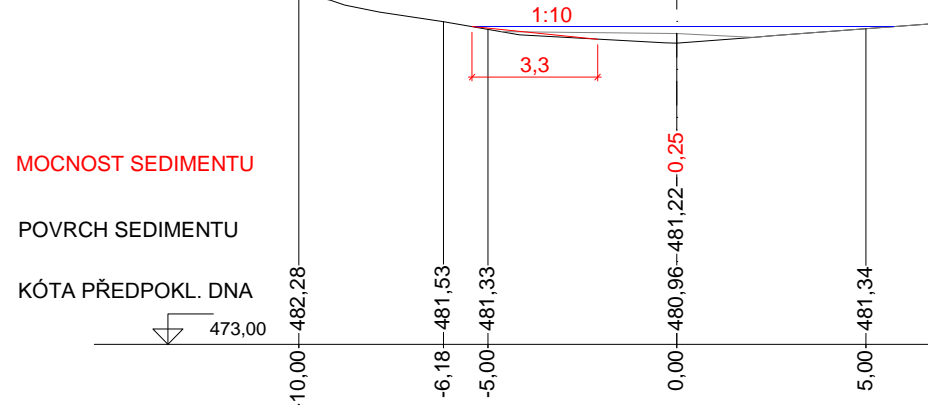
SITUACE: VYZNAČENÍ ŘEZŮ M 1:500



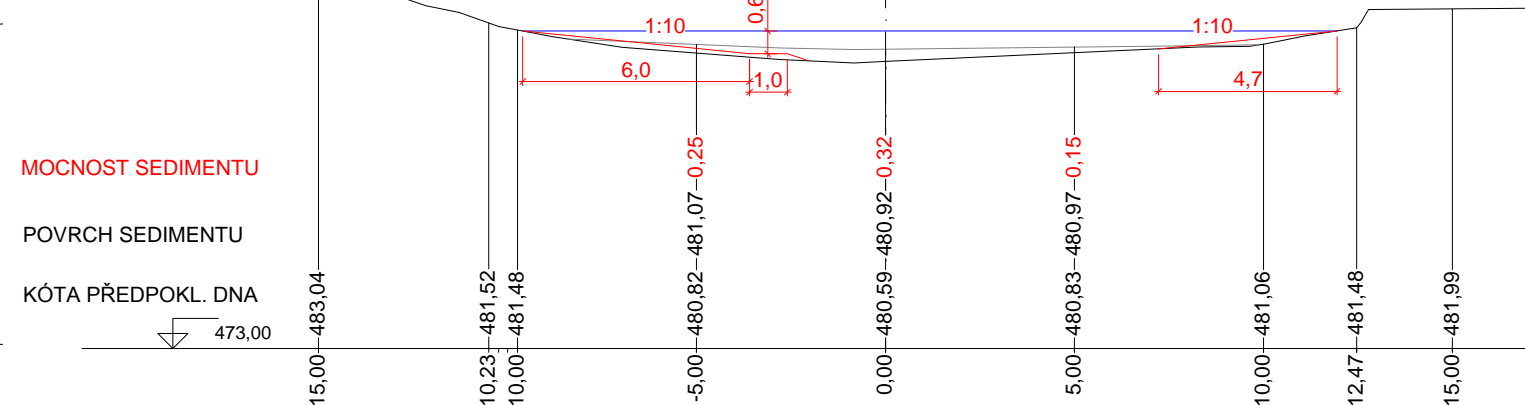
ODVODŇOVACÍ PŘÍKOP (ORIENTAČNĚ). HLOUBKA cca 0,7 m (OKRAJE RYBNÍKA MENŠÍ HLOUBKA, SMĚREM KE STŘEDU ZAHLOUBENÍ), ŠÍŘKA VE DNĚ > 0,1 m. PRŮŘEZOVÁ PLOCHA cca 0,5 m².

MODELOVÁNÍ LITORÁLU (DO SKLONU cca 1:10)

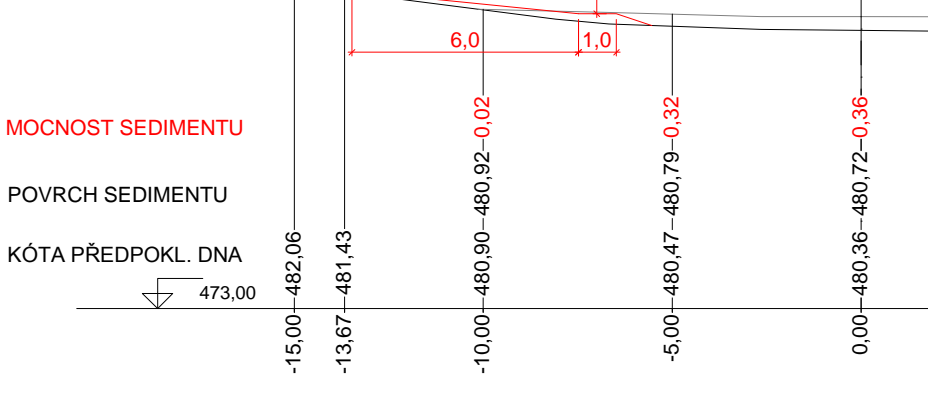
PR: 1 km 0,005 00



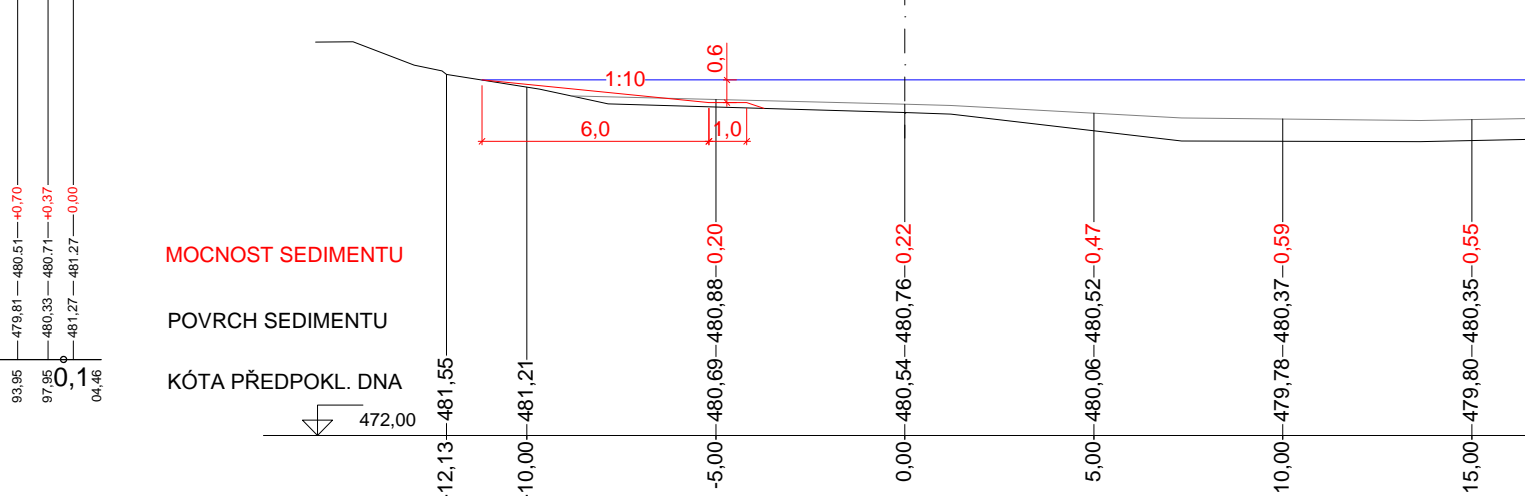
PR: 2 km 0,015 00



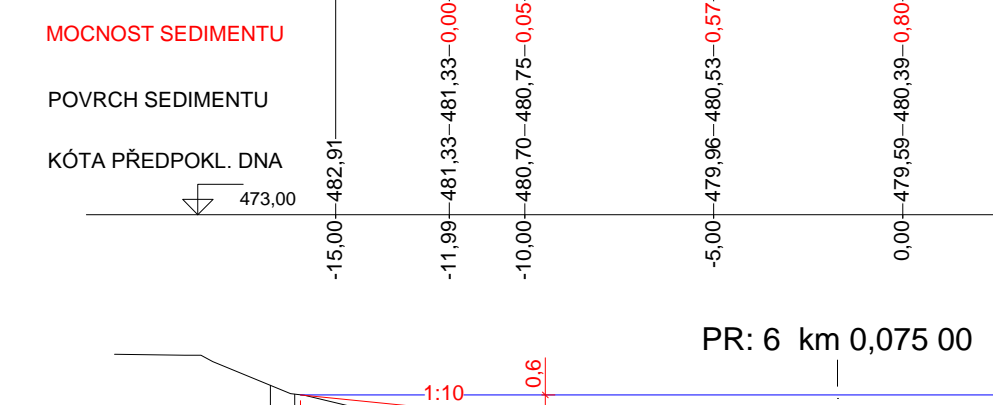
PR: 3 km 0,030 00



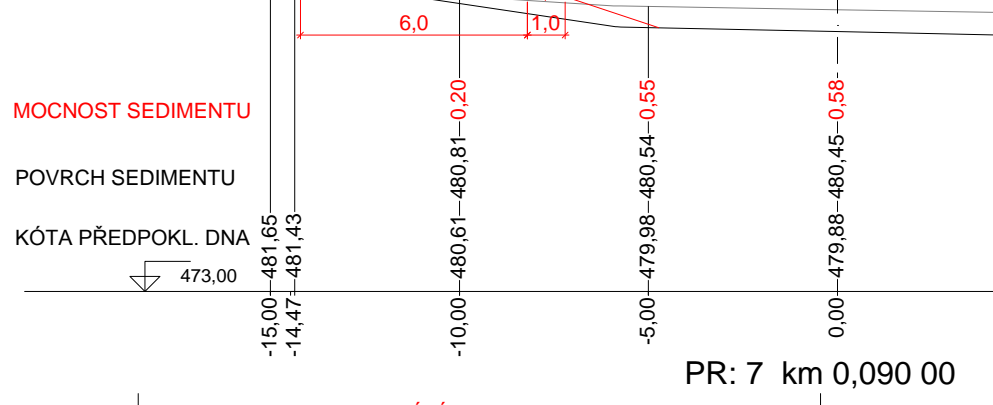
PR: 4 km 0,045 00



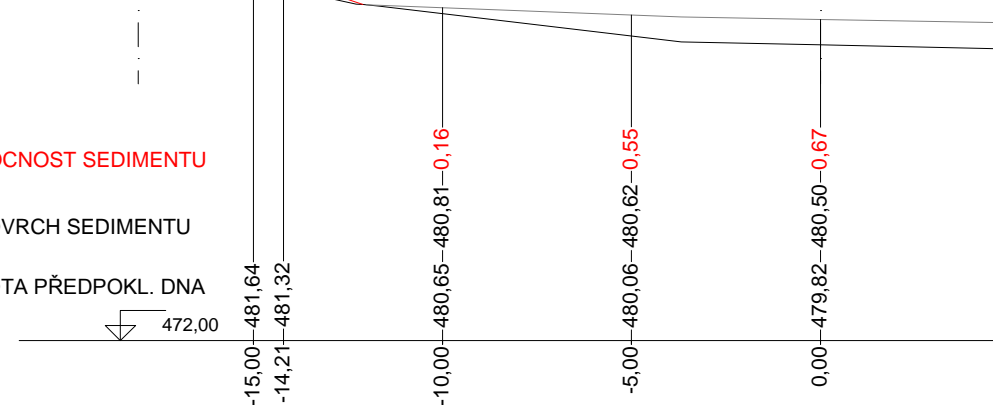
PR: 5 km 0,060 00



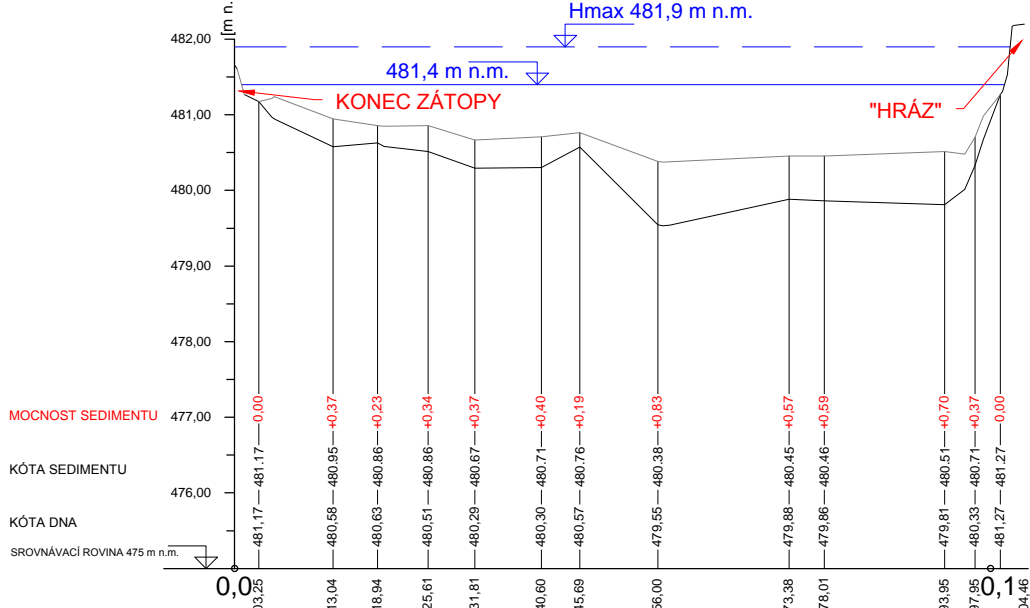
PR: 6 km 0,075 00




PR: 7 km 0,090 00



PODÉLNÝ PROFIL: Hliněný rybník M 1:500/100 ROZSAH: km 0,00000 - km 0,10500



VÝPOČET MNOŽSTVÍ SEDIMENTU VIZ PŘÍLOHA D.1.1 (TZ)

Kreslí ING. M.HOLEČEK, PHD. <i>M. Holeček</i>	Projektant ING. M.HOLEČEK, PHD. <i>M. Holeček</i>	Odp. projektant ING. M.HOLEČEK, PHD. <i>M. Holeček</i>	Technická kontrola ING. JAN ČIHLÁŘ <i>J. Čihlář</i>	 VODOHOSPODÁŘSKÝ ROZVOJ A VÝSTAVBA a.s. Nábrežní 4 150 56 Praha 5	
Umístění stavby k.ú. VOJTANOV					
Kraj KARLOVARSKÝ		Obec VOJTANOV, SKALNÁ			Soubor D.1.1.4_Zatopy.dwg
Investor AGENTURA OCHRANY PŘÍRODY A KRAJINY ČR					Formát A4
REVITALIZACE PR U SEDMI RYBNÍKŮ D.1 DOKUMENTACE STAVEBNÍHO NEBO INŽENÝRSKÉHO OBJEKTU					Datum 2016
				Stupeň DPS	
				Č. zakázky 2760/002	
ZÁTOPA – HLINĚNÝ RYBNÍK (SO 05–4)				Měřítko 1: 200,500	Č. přílohy D.1.1.4.5