

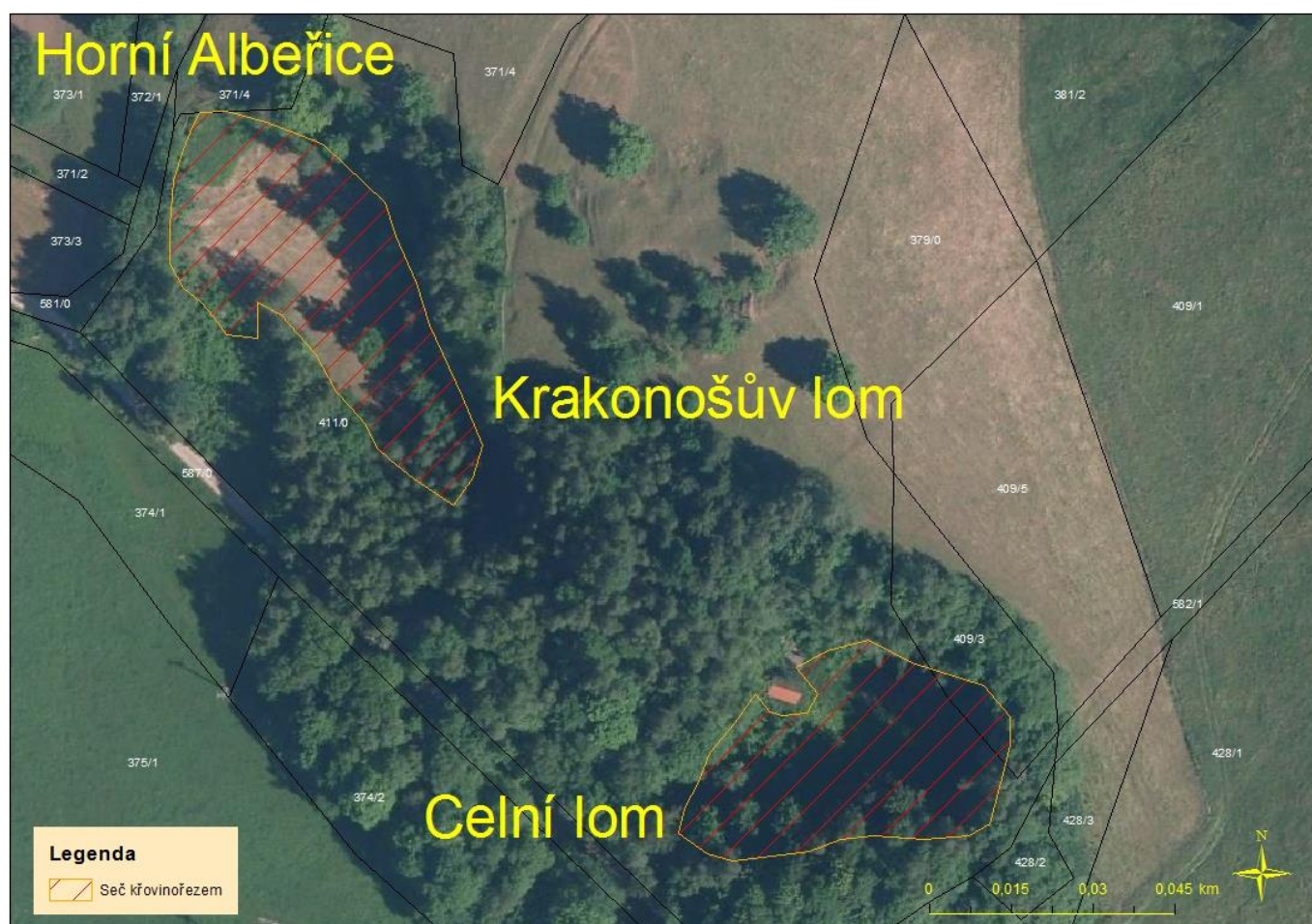


Správa Krkonošského
národního parku

Grafická příloha zakázky VZ 56/2015

„Provádění hospodářských prací (seč, pastva) v rámci dotačního programu MŽP - Program péče o krajinu a Program obnovy přirozených funkcí krajiny“

1) Krakonošův a Celní lom, k.ú. Horní Albeřice (0,35 ha)





Správa Krkonošského
národního parku

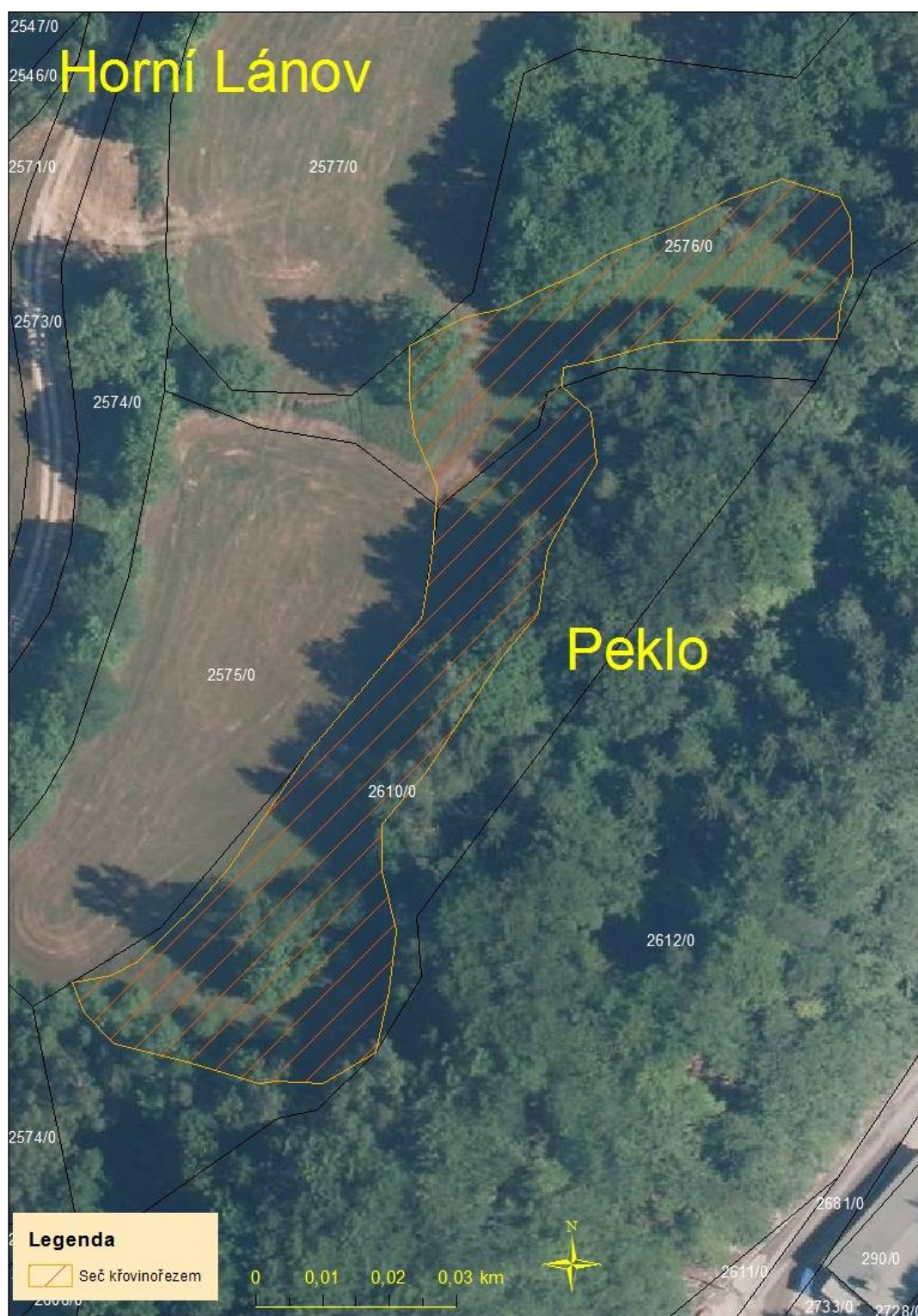
2) Bíner, k.ú. Horní Lánov (2,67 ha)





Správa Krkonošského
národního parku

3) Peklo, k.ú. Horní Lánov (0,33 ha)





Správa Krkonošského
národního parku

5) U lipky a Xerotherm, k.ú. Víchová nad Jizerou (0,56 ha)





Správa Krkonošského
národního parku

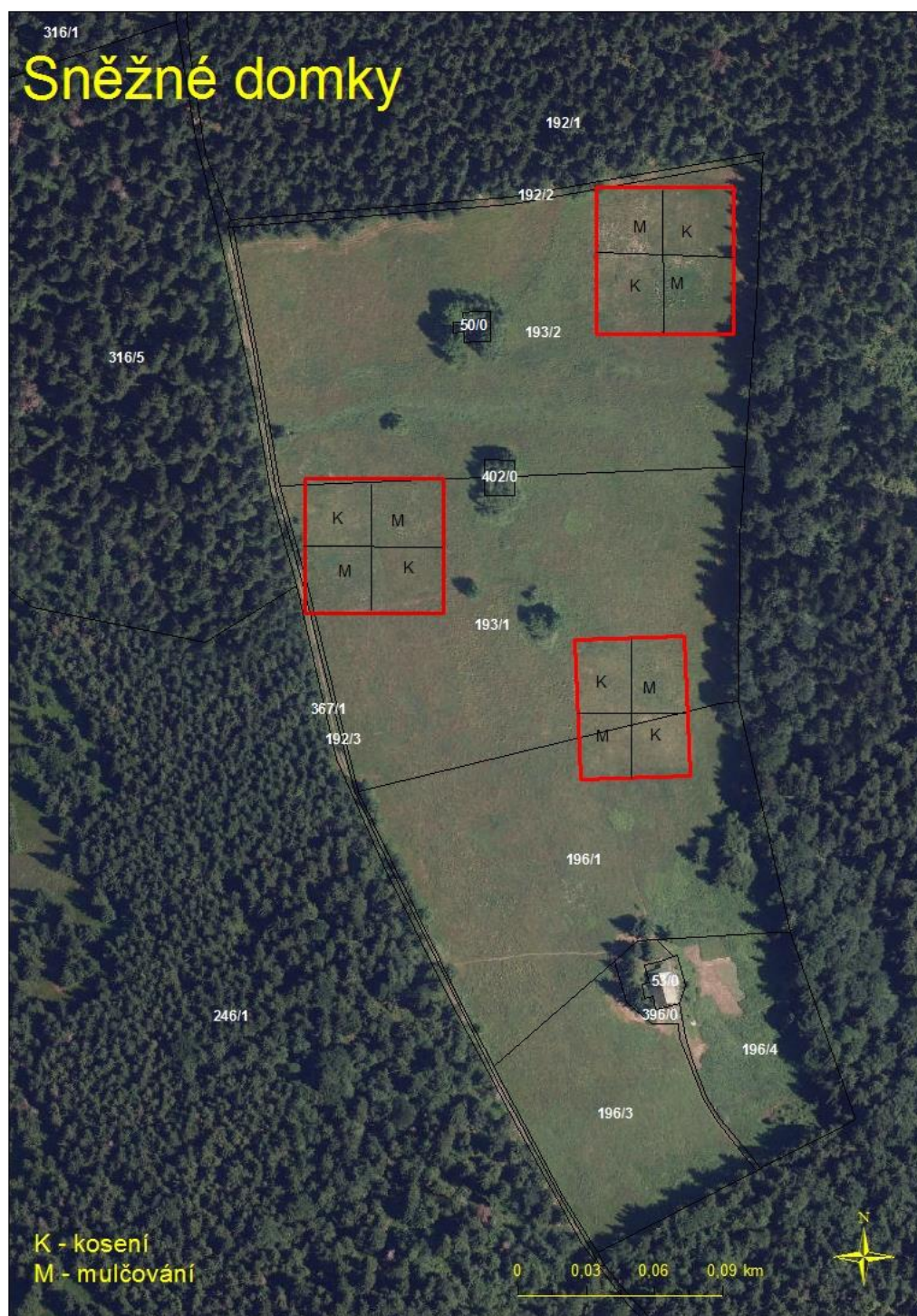
6) Rýžoviště, k.ú. Harrachov (0,91 ha)





Správa Krkonošského
národního parku

7) Sněžné domky- pokusné plochy (pokos + mulčování), k.ú. Rýchory





Správa Krkonošského
národního parku

8) Černý Důl - lokalita Za kostelem (0,1 ha) a Šušmaňák (0,77 ha), k.ú. Černý Důl





Správa Krkonošského
národního parku

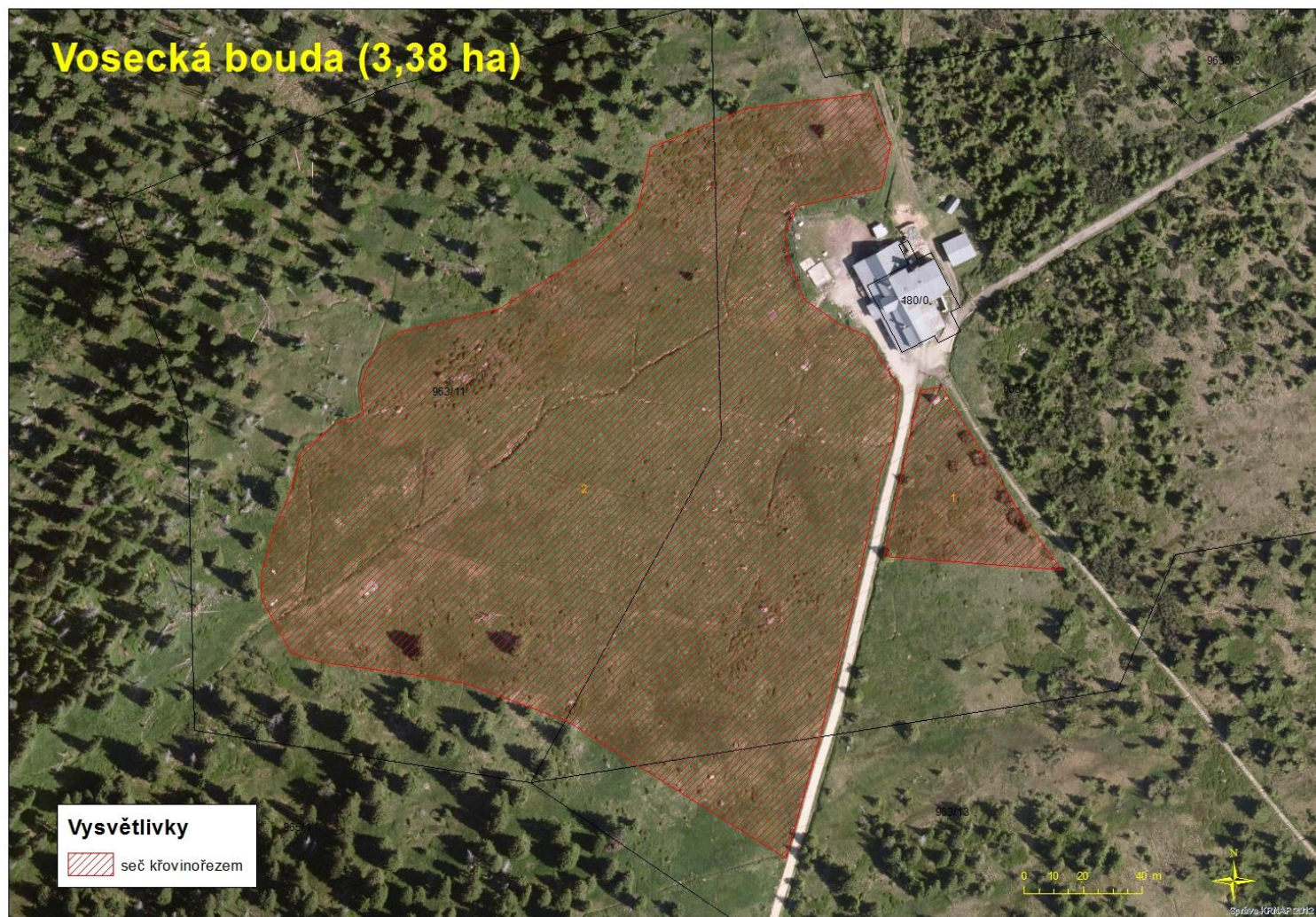
9) Zabyly, k.ú. Paseky nad Jizerou (0,97 ha)





Správa Krkonošského
národního parku

10) Vosecká Bouda, k. ú. Rokytno v Krkonoších (3,38 ha)





Správa Krkonošského
národního parku

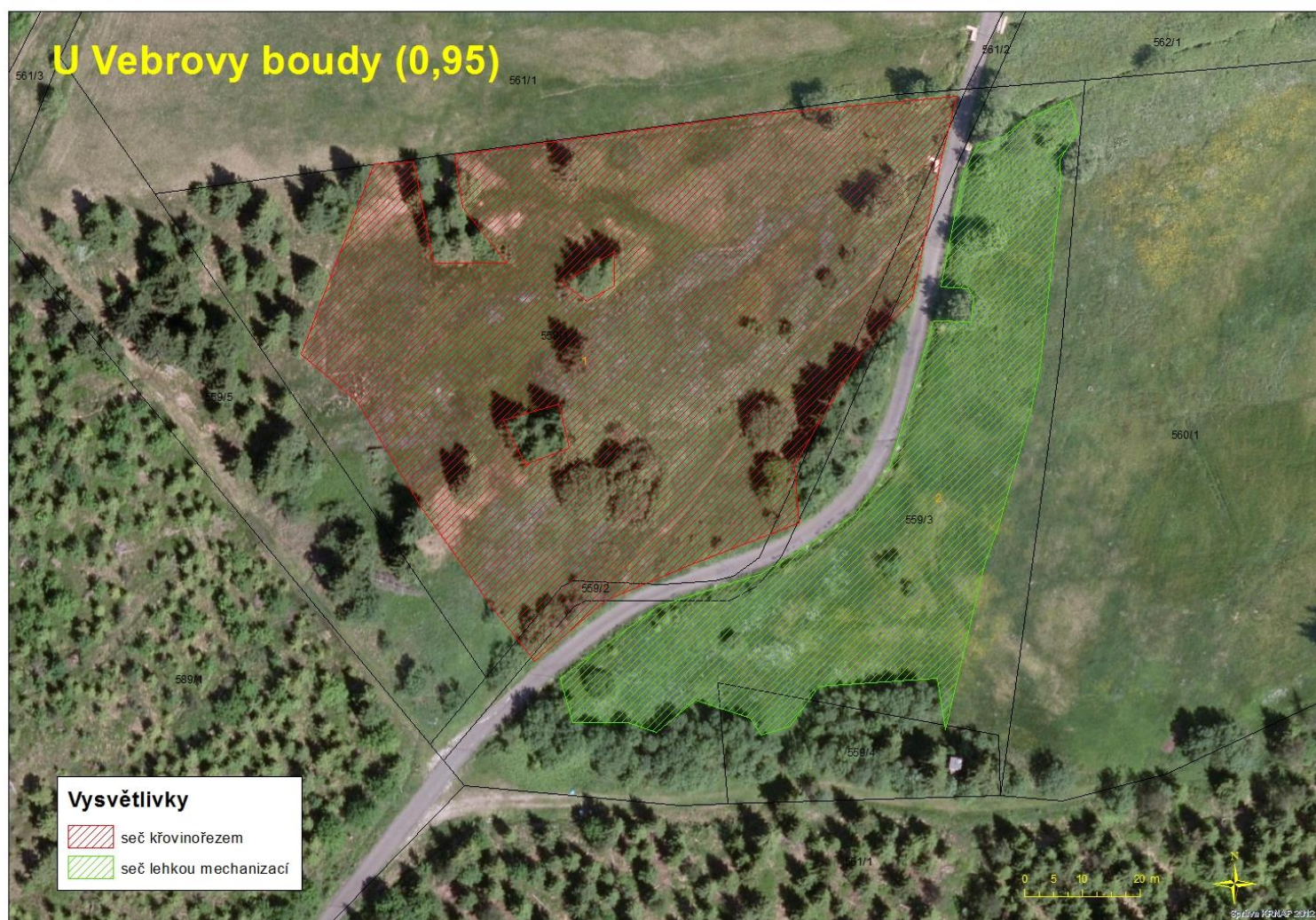
11) Petrova bouda, k. ú. Špindlerův Mlýn (2,06 ha)





Správa Krkonošského
národního parku

13) U Vebrovy boudy, k. ú. Velká Úpa I. (0,95 ha)



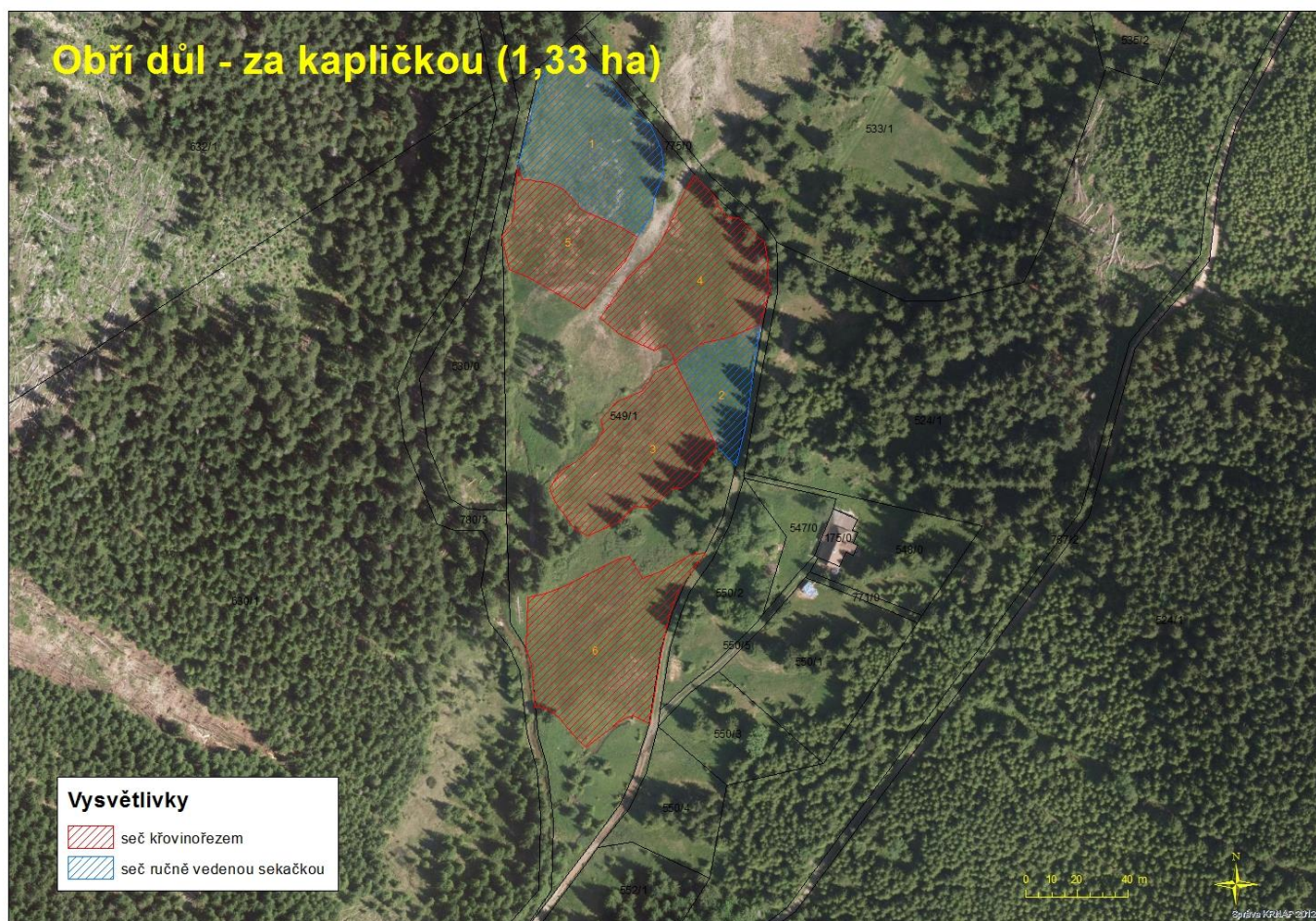


Správa Krkonošského
národního parku

14) Obří důl – hájenka, k.ú. Pec pod Sněžkou (0,19 ha)



15) Obří důl – za kapličkou, k.ú. Pec pod Sněžkou (1,33 ha)





Správa Krkonošského
národního parku

16) Horní Malá Úpa, p.p.č. 255/2, k.ú. Horní Malá Úpa (0,26 ha)

