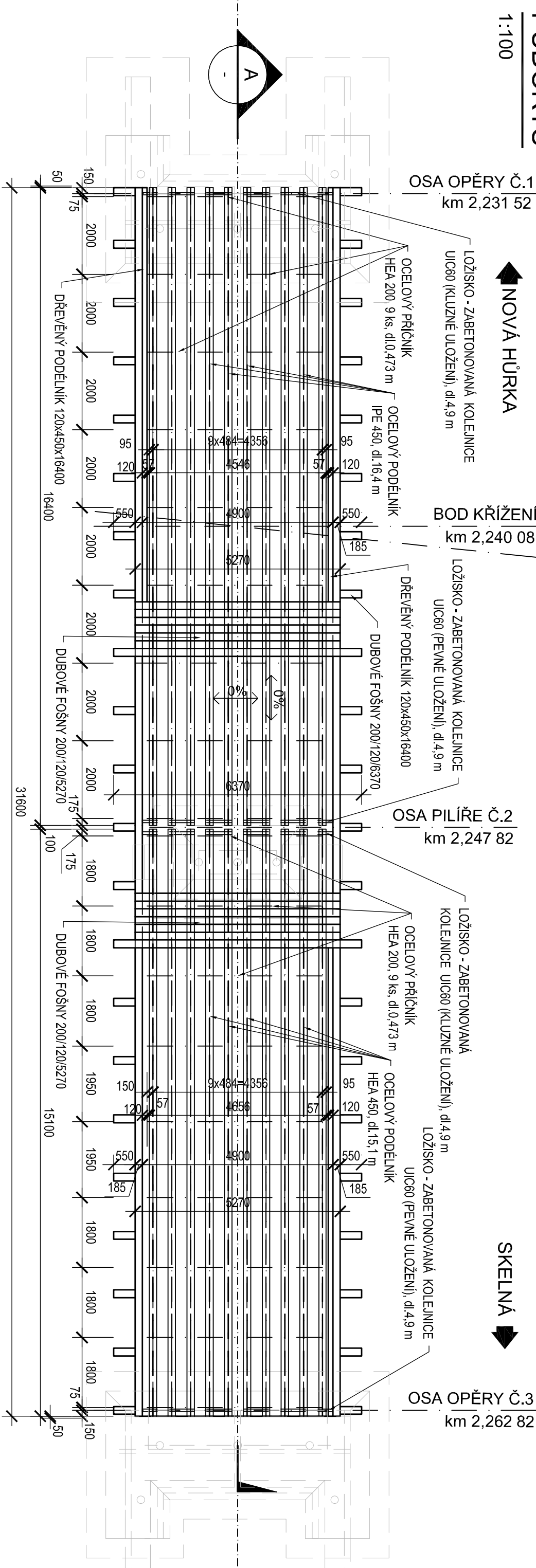


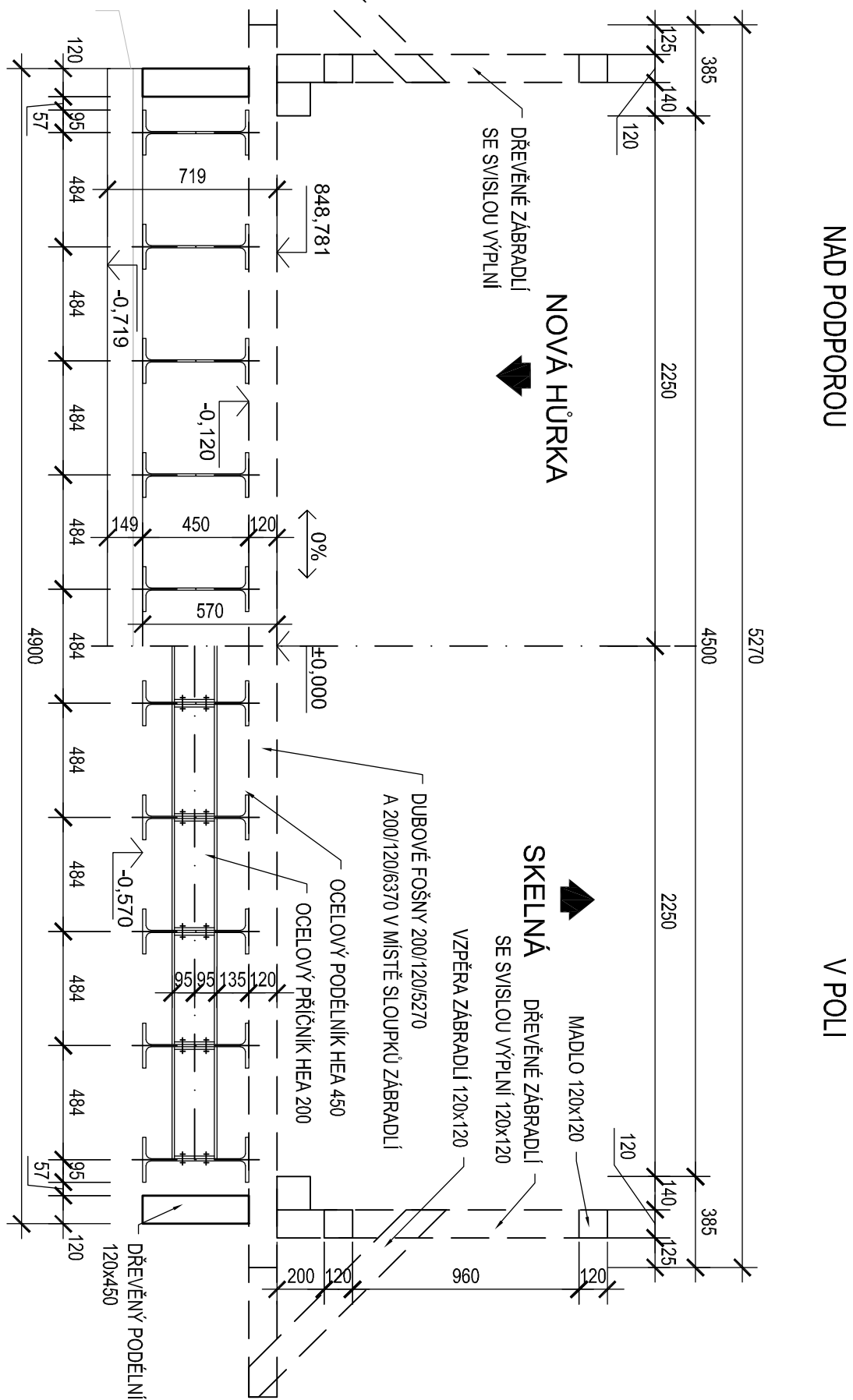
PUDORYS

1:100



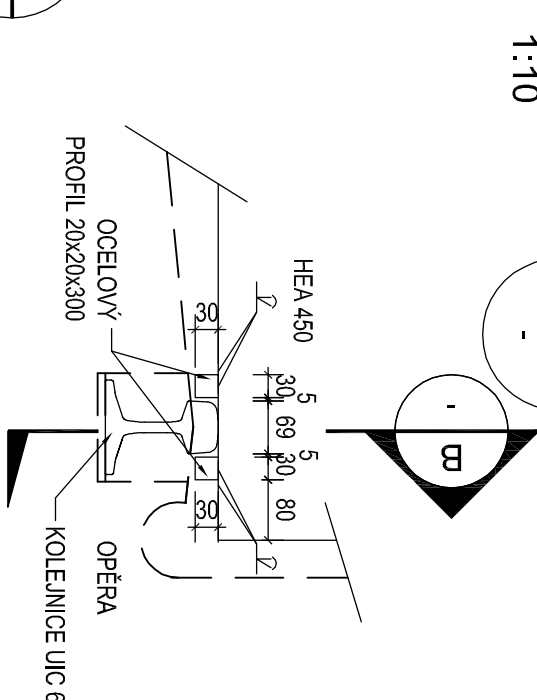
PŘÍČNÝ ŘEZ

1:25



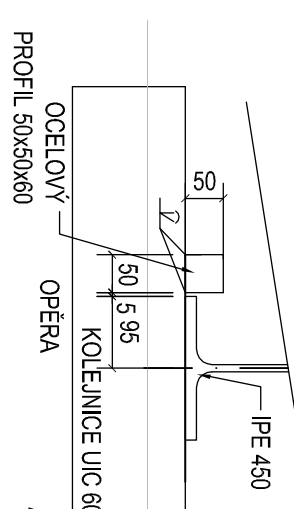
DETAIL 2 - PEVNÉ ULOŽEN

1:10



DETAIL 1 - PŘÍČNÍK

1:10



MATERIALY

BETON

ZÁKLAI

OPĚRY, KŘÍDLA, PILÍŘI

PODKLADNÍ BETON

C30/37 - XF3+XA

C30/37 - XF3+XD1+XA

C16/20 - X0

BETONÁŘSKÁ VÝZTUŽ

B500B

DŘEVO:

KRAJNÍ PODELNÍKY

MOSIN

ZABRA

D30, DUB

D30, DUB

OCEL:

S355J2

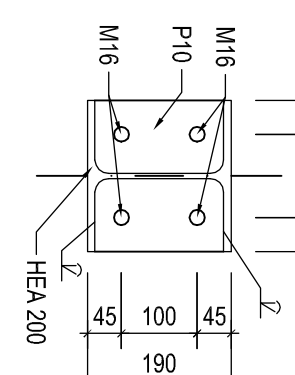
SPOJOVACI MATERIAL:

SVORNIKY $f_u = 800 \text{ MPa}$

SPROUBY 8.8

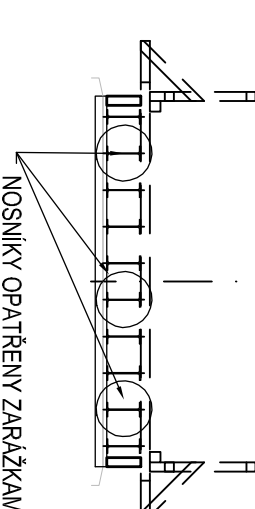
PROTIKOROZNI OCHRANA

yüz. T2



SCHEMA PEVNÝCH

PODPOR



ARHITEKTONSKO PROJEKCIJA I INŽENJERSKO VEŠTAČENJE Berošević 65, p. 8, Box 499 199 21, Prina 9-Jediny, tel.: 281 097 222, fax: 281 097 200, e-mail: helika@helika.dz

Značajnost:

Radnici dnevno raduju:	
Ing. Vojtěch Petřík	Zodpovedný projektant: Ing. Petr Konešný, Ph.D.
Ing. Vojtěch Petřík, Ph.D.	podpis: <i>Petr Konešný</i>
Ing. Vojtěch Petřík, Ph.D.	podpis: <i>Ing. Vojtěch Petřík</i>

HELIKA, s. r. o. Berošević 65, 199 21 Prina 9 - Jediny

HELIKA
OBERHEIMER
CORPORATE GROUP

<p>  </p>	<p> Správa Národního parku a chráněné krajinné oblasti Šumava 1. máje 260, 385 01 Vimperk </p>	<p> číslo: </p>
<p> ovaři: datum: </p>	<p> podpis: </p>	<p> razítko: </p>

Kraj:	PLZEŇSKÝ	Čís. zákazky:	01412-05
Koordinát časti:	HÚRKA U ŽELEZNÉ RUDY	Čís. účesu:	—
Obdobie:	SPRÁVA NP A ČIKO ŠUMAVA, I.MJE 260, 385, 01 VIMPERK	Datum:	04.2014
Acce:	CYKLOSTEZKA GERLOVA HUŤ - NOVA HÚRKA - PRAŠILY - SRNÍ	Formát:	5 A4
Objekt:	ÚSEK III/A NOVA HÚRKA - SKELNÁ SO 201 – MOST PŘES SLATINNÝ POTOK	Měřítko:	1:100,50,25,100
Průběh:		Suproviz:	
	TVAR NOSNÉ KONSTRUKCE	PDPs	
		Čest. přílohy:	
		B-201	007