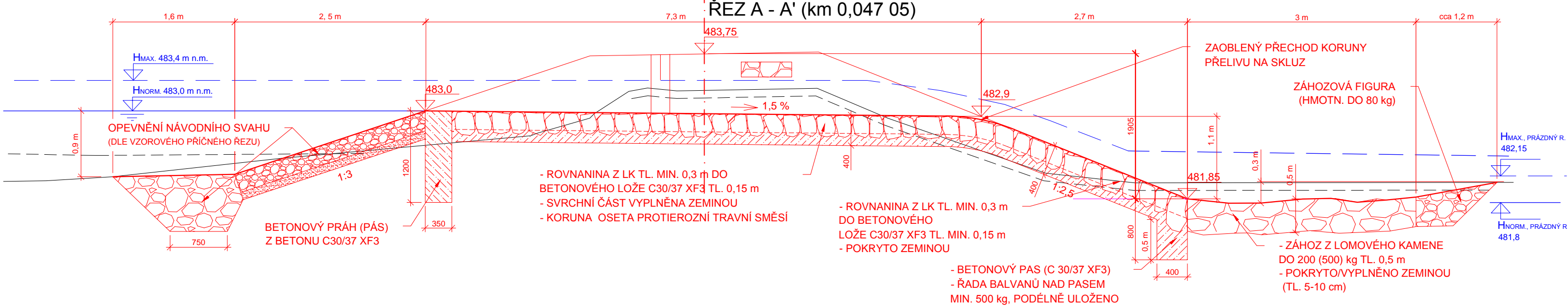
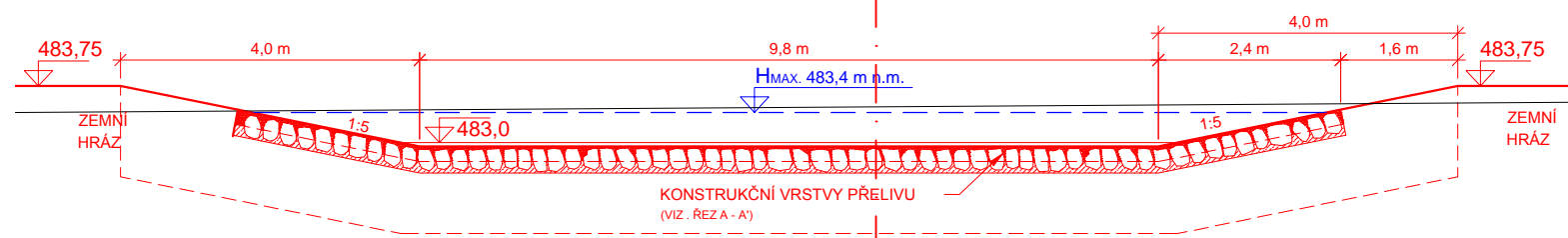
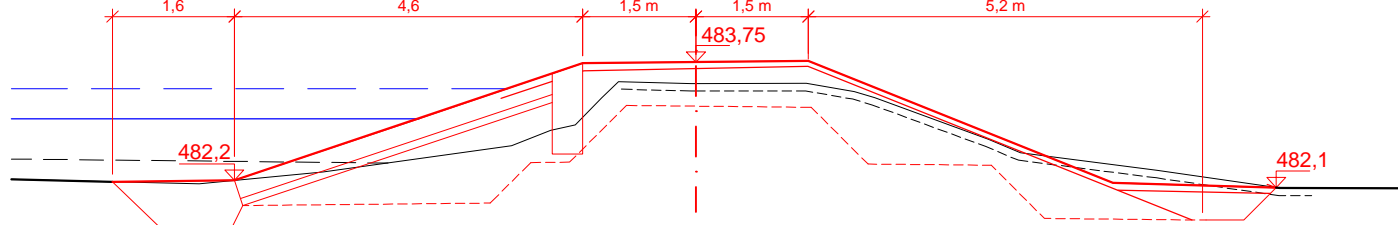


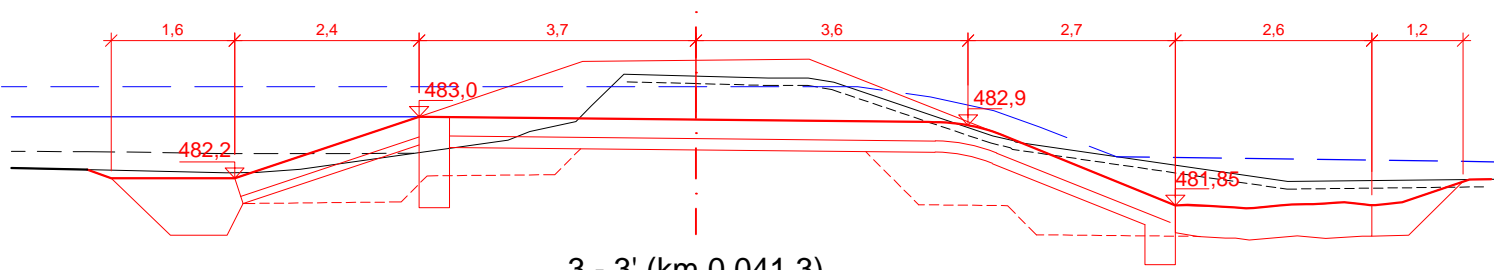
ŘEZ B - B' M1:100



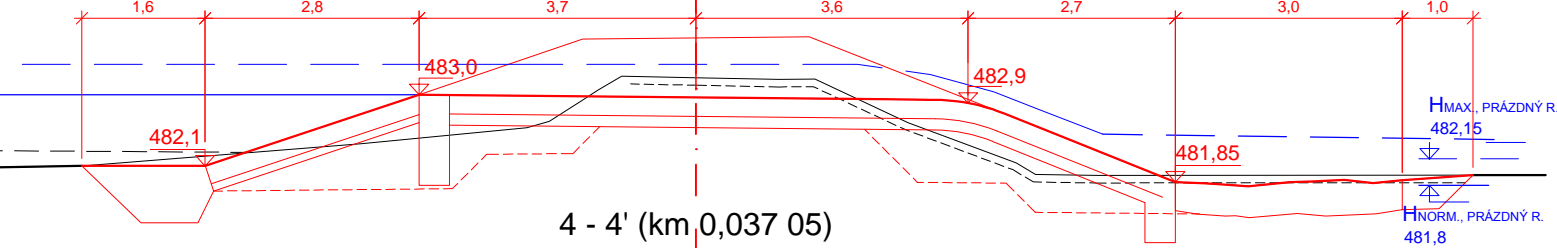
1 - 1' (km 0,054 75)



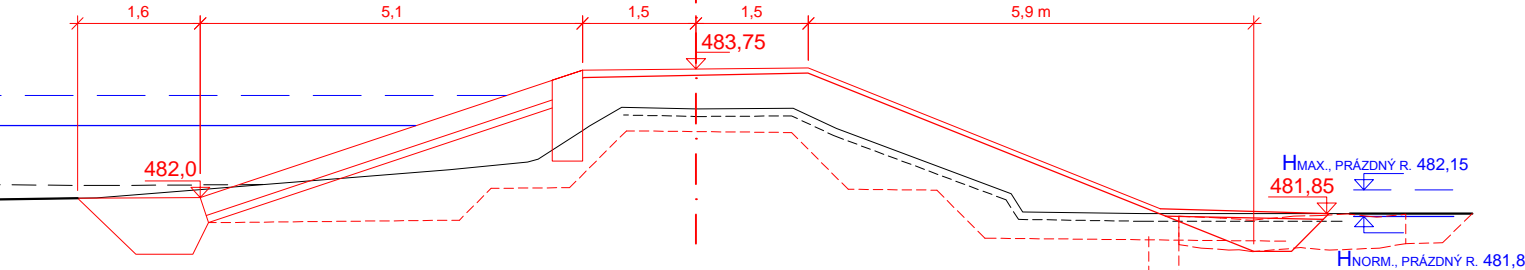
2 - 2' (km 0,050 5)



3 - 3' (km 0,041 3)



4 - 4' (km 0,037 05)



--- PŘEDPOKLÁDANÝ POVRCH  
SEDIMENTU  
--- PŘEDPOKLÁDANÉ SEJMUTÍ ZEMINY  
SCHOPNÉ ZÚRODNĚNÍ Z KORUNY  
A VZDUŠNÉHO SVAHU HRÁZE

Kreslil ING. M.HOLEČEK, PHD. <i>M. Holeček</i>	Projektant ING. M.HOLEČEK, PHD. <i>M. Holeček</i>	Odp. projektant ING. M.HOLEČEK, PHD. <i>M. Holeček</i>	Technická kontrola ING. JAN ČIHLÁŘ <i>J. Čihlář</i>	<b>VRV</b> VODOHOSPODÁŘSKÝ RŮZVOJ A VÝSTAVBA a.s. Nábrežní 4 150 56 Praha 5
Umístění stavby k.ú. VOJTANOV				
Kraj KARLOVARSKÝ		Obec VOJTANOV, SKALNÁ		Soubor D.1.1.5_Preliv.dwg
Investor AGENTURA OCHRANY PŘÍRODY A KRAJINY ČR		Formát 4A4		Datum 2016
REVITALIZACE PR U SEDMI RYBNÍKŮ		Stupeň DPS		Č. zakázky 2760/002
D.1 DOKUMENTACE STAVEBNÍHO NEBO INŽENÝRSKÉHO OBJEKTU		Měřítko 1:100, 1:50		Č. přílohy D.1.1.5.3
BEZPEČNOSTNÍ PŘELIV – PROSTŘEDNÍ RYBNÍK (SO 03–2)				