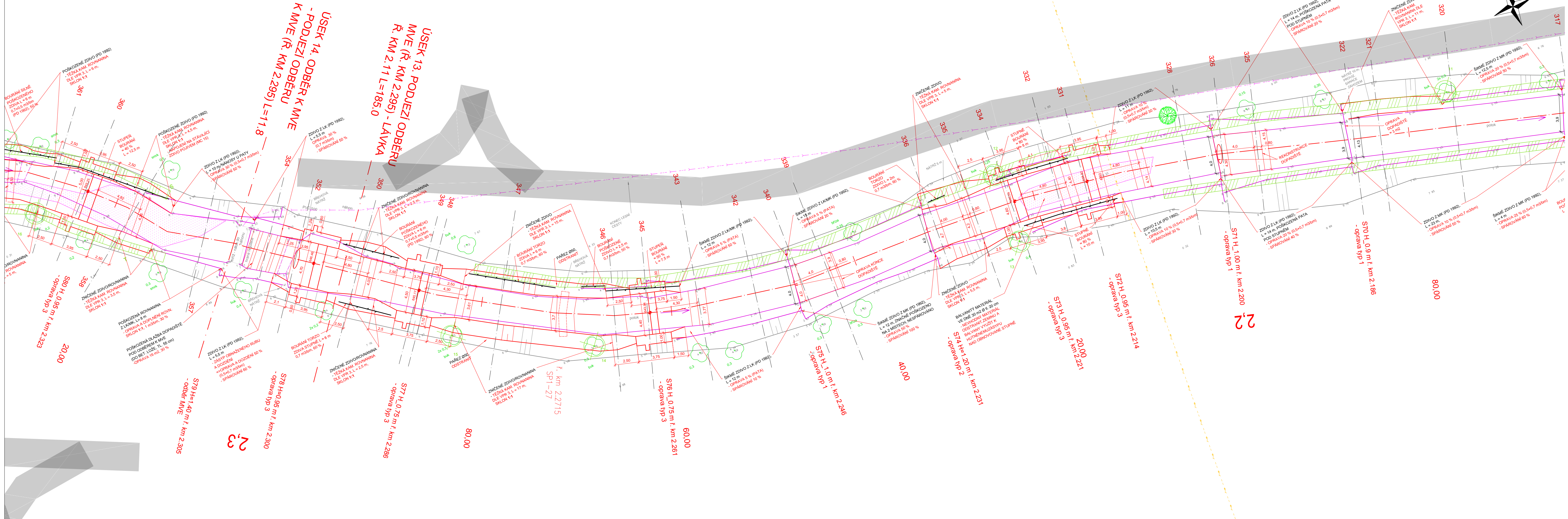
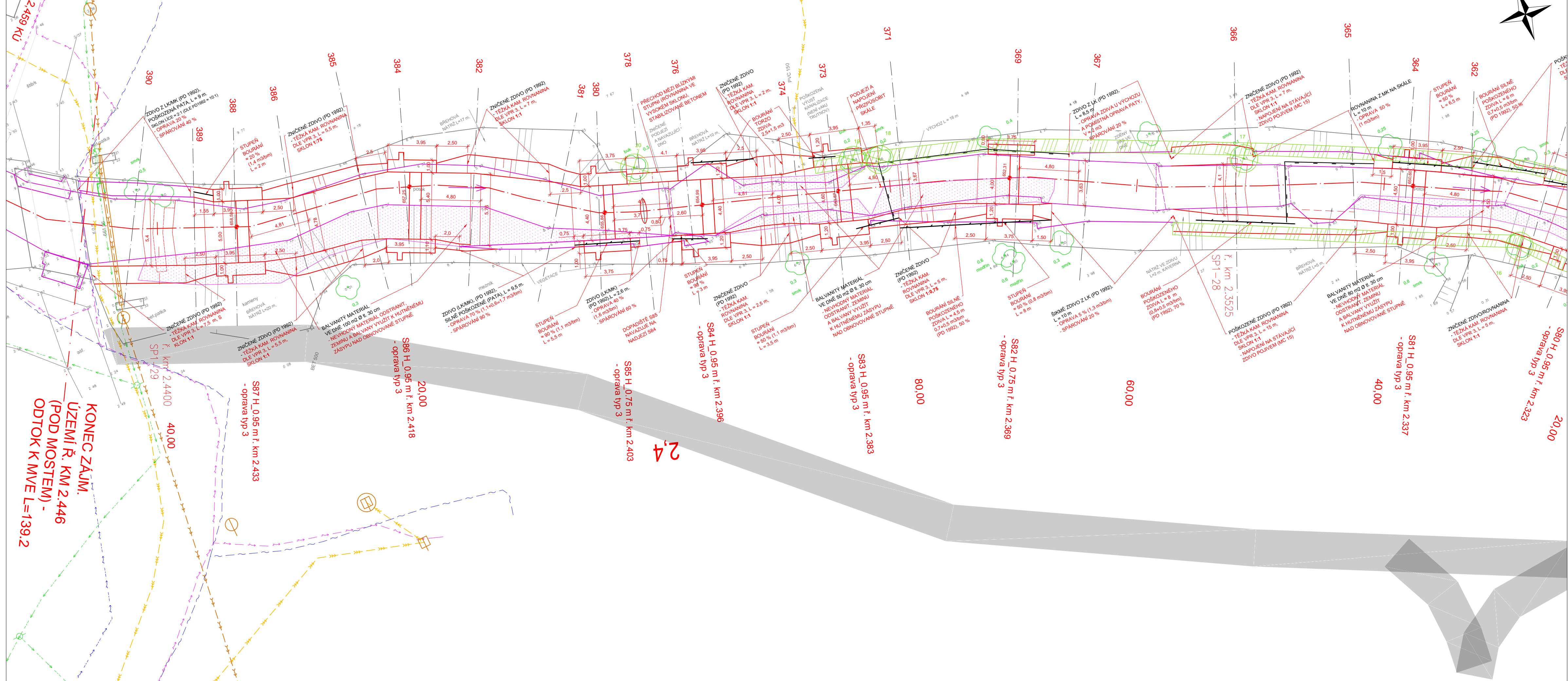


PODROBNÁ SITUACE LIST 11



PODROBNÁ SITUACE LIST 12



TECHNICKÁ INFRASTRUKTURA


- MAZEJENI TRAFOSTANE (Čežo)
MAZEJENI VEDENI NI (Čežo)
PODZEMNI VEDENI NI (Čežo)
MAZEJENI VEDENI NI (Čežo)
PODZEMNI VEDENI NI (Čežo)
PODZEMNI VEDENI TRPLOVOZI (Čežo)
PAROVOLUZI (Čežo Tegljenka)
MAZEJENI VEDENI TRPLOVOZI
PAROVOLUZI (Čežo Tegljenka)
PODZEMNI TRPUNI VEDENI – PRIMOČE
KIVJE DN DO 200g, Javak, Dr. Novak
PODZEMNI TRPUNI VEDENI – PRIMOČE
PODZEMNI TRPUNI VEDENI – PRIMOČE
PROKOLJENI PRAMENIČKI DN DO – VYDANO UR
PODZEMNI VEDENI VO
PĚTĚ ŠTĚPANKU (Kuz, ruti zábrani)
PĚTĚ ŠTĚPANKU (Kuz, ruti zábrani)
PĚTĚ ŠTĚPANKU (Kuz, ruti zábrani)
KOLJAVEČKI KAZ – NEZABEJENI (TELEFONKA)
MAZEJENI ČOVČKI KAZ – ZABEJENI (TELEFONKA)
KOLJAVEČKI, BĚDNOŤA – (Kuz Traktor)
KOLJAVEČKI (Kuz ne spališ Kuz Traktor)
KOLJAVEČKI PR. AŠOVŤA – (Kuz Traktor)
VOYDOKO VYDOKO (Kuz Traktor)

TRUBNÍ VÝUSTI BYLY GEODETICKY ZAMĚŘENY (V SITUACI)
VYZNAČENÍ OCHRANNÉHO PÁSMO (PRO
PŘEHLEDNOST JEN U VYBRNÝCH SÍTÍ)

- [illegible]

- MAPOVÝ PODKLAD V MĚRITKU 1:1000 (k.ú. Maršov I, Černá hora v Krkonoších, Janské Lázně),
VÝŠKOVÝ SYSTÉM BPV, SOUŘADNICOVÝ SYSTÉM JTSK

- INŽENYRSKE SITE MUSI BYT PŘED REALIZACÍ VYTYCENY

Kreslí ING. M. HOLEČEK <i>Ma. Ho</i>	Projektant ING. M. HOLEČEK <i>Ma. Ho</i>	Odp. projektant ING. M. HOLEČEK <i>Ma. Ho</i>	Technická kontrola ING. J. JANČICHAR <i>J. Jan</i>	 VÝVOJŮSPRÁVČÍ VÝVOJŮ A VÝSTAVA s.r.o. Nábřeží 4 150 56 Praha 5
Umístění stavby: k.ú. MARŠOV I., JANSKÉ LAZNE, ČERNÁ HORA v POKOŠÍCH Kraj: KRALOVÉHRADECKÝ Obec: SVOBODA N/ÚPOU, JANSKÉ LAZNE				
Investor: SPRÁVA KRKONOŠSKÉHO NÁRODNÍHO PARKU Akce: Černohorský potok v km 0,100 – 2,400				Soubor: G 11.9, Průběhy, úsek 000 Formát: 844 Datum: 2014 Stupeň: DPS Č. zářezky: 2508/002
PODROBNÁ SITUACE část 6				Měřítko: 1:200 Č. přílohy: D.1.1.9.6