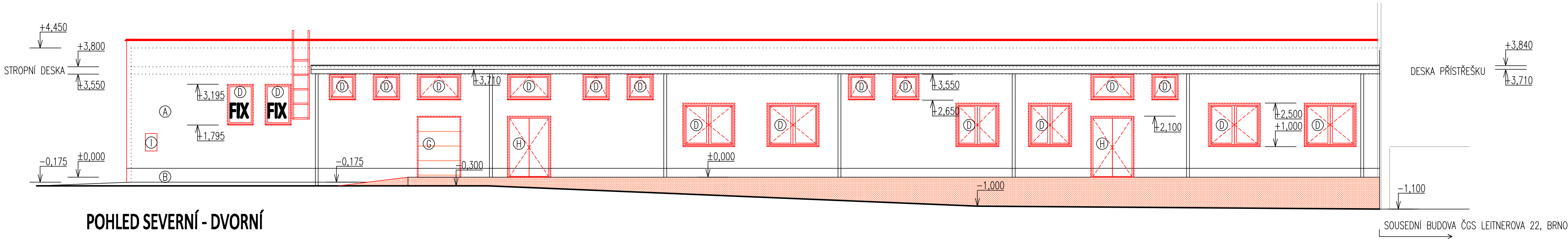
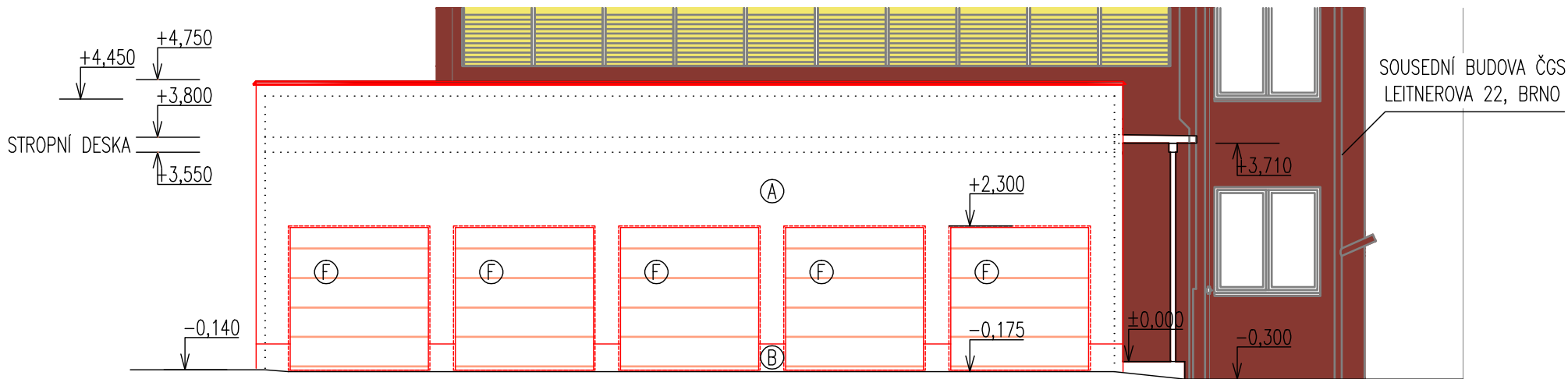


POHLED JIŽNÍ - ULIČNÍ



POHLED SEVERNÍ - DVORNÍ



POHLED VÝCHODNÍ - DVORNÍ

LEGENDA POVRCHŮ:

- Ⓐ BRIZOLITOVÁ OMÍTKA
- Ⓑ ZATEPLENÝ SOKL – MOZAIKOVÁ OMÍTKA
- Ⓒ HLINÍKOVÁ RÁMY
- Ⓓ PLASTOVÁ OKNA
- Ⓔ PLASTOVÁ OKNA S ALUCLIPEM
- Ⓕ SEKČNÍ VRATA S PROVĚTRÁVACÍMI OTVORY
- Ⓖ SEKČNÍ VRATA
- Ⓗ VSTUPNÍ DVOUKŘÍDLÉ DVEŘE
- Ⓘ EL. SKŘÍNĚ: 1x 1000x500, 2x 400x600mm

POZNÁMKY:

NOVÉ PLECHOVÁNÍ BUDE Z POZINKOVANÉHO LAKOVANÉHO RAL PLECHU

±0,000=202,60m.n.m.

VYPRACOVAL			
ING. BOŽENA RYBNÍČKOVÁ			
KONTROLOVAL			
ING. MARTIN HUBLÍK			
ZODPOV. PROJEKTANT			
ING. MARTIN HUBLÍK			
PROJEKTANT: UCHYTL s.r.o., K TERMINÁLU 7, 619 00 BRNO, Tel.545 216 717			
INVESTOR : ČESKÁ GEOLOGICKÁ SLUŽBA, Letnerova 22, 658 69 Brno			
AKCE : ČGS BRNO, JIRCHÁŘE 6 A 8 MODERNIZACE A ZATEPLENÍ FASÁDY A STŘECHY		DATUM	3/2016
		STUPEŇ	DSP
		FORMÁT	3A4
		Č.ZAKÁZKY	2016
OBSAH : ARCHITEKTONICKO STAVEBNÍ ČÁST NOVÝ STAV – POHLEDY		MĚŘÍTKO:	Č.VÝKRESU:
		1:100	12A