



Správa Krkonošského
národního parku

Grafická příloha zakázky VZ 42/2017

„Provádění hospodářských prací (seč, pastva) v rámci dotačního programu MŽP - Program péče o krajinu a Program obnovy přirozených funkcí krajiny“

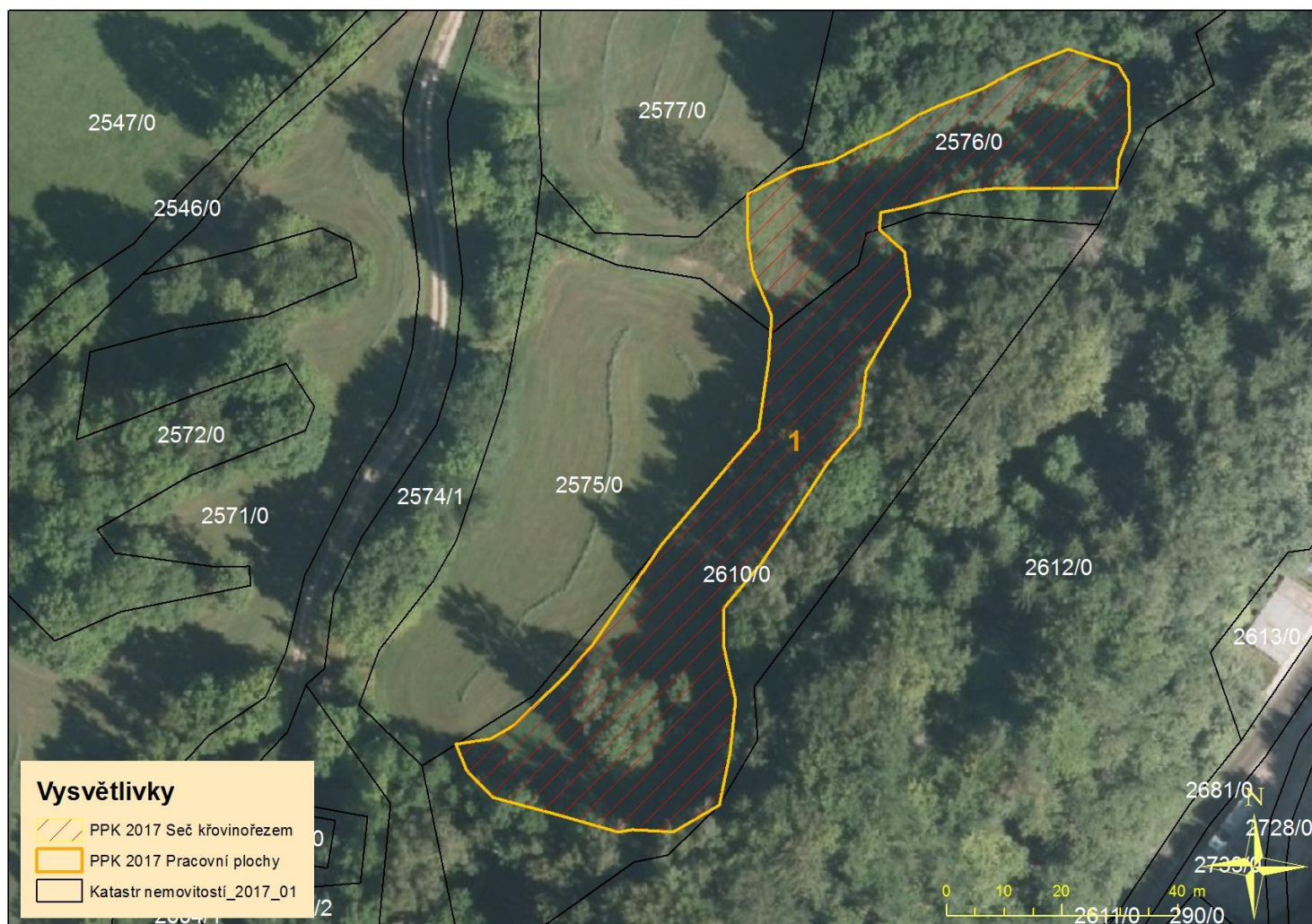
1) Krakonošův a Celní lom, k.ú. Horní Albeřice (0,37 ha)





Správa Krkonošského
národního parku

2) Peklo, k.ú. Horní Lánov (0,36 ha)





Správa Krkonošského
národního parku

3) Anenské údolí, k.ú. Harrachov (1,06 ha)





Správa Krkonošského
národního parku

4) Rýžoviště, k.ú. Harrachov (0,91ha)





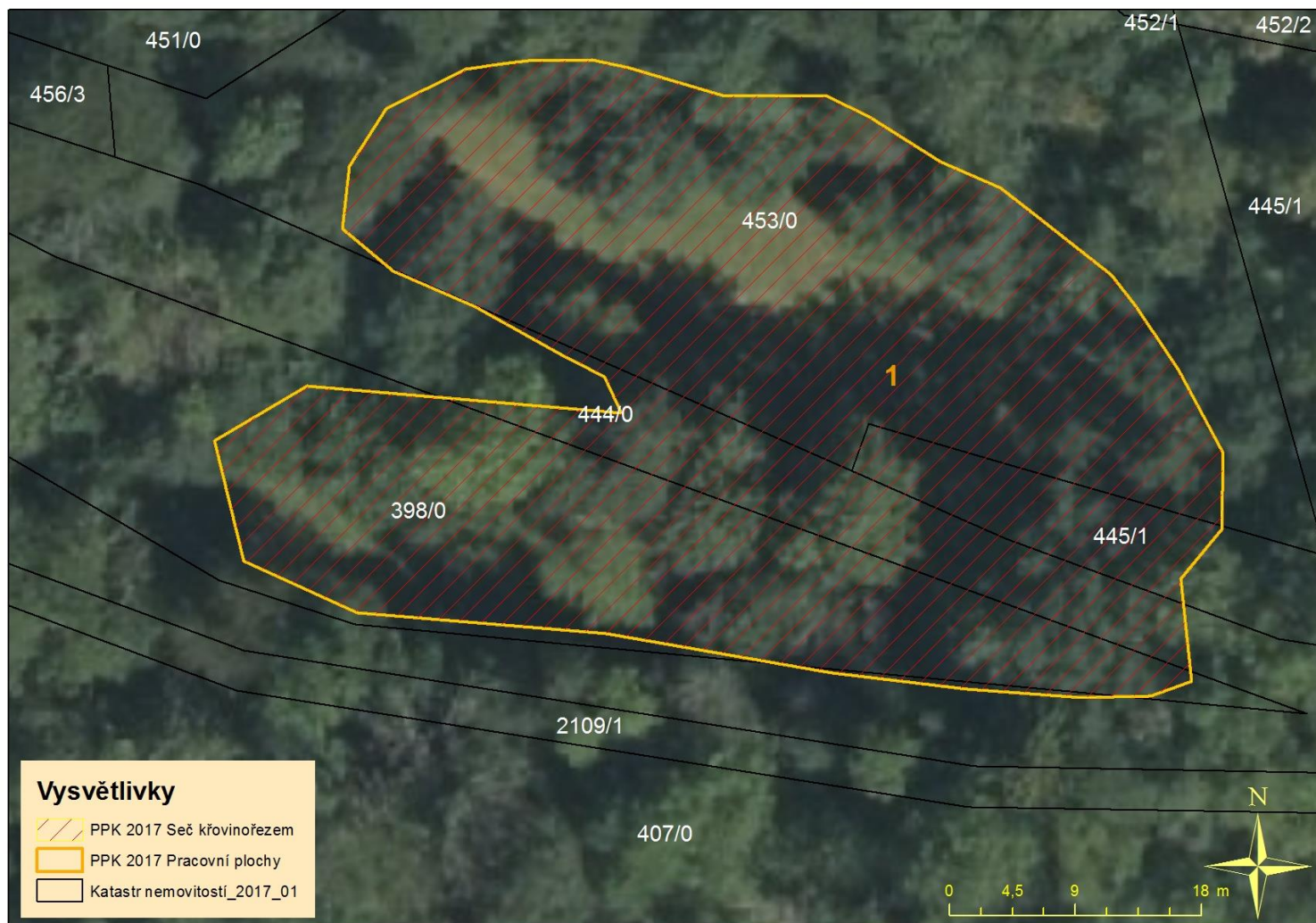
Správa Krkonošského
národního parku

5) U lipky a Xerothem, k.ú. Víchová nad Jizerou (0,56 ha)





Správa Krkonošského
národního parku





Správa Krkonošského
národního parku

6) Mokřina pod Vltavou, k.ú. Strážné (0,33 ha)





Správa Krkonošského
národního parku

7) Černý Důl - lokalita Za kostelem (0,09 ha) a Šušmaňák (0,77 ha), k.ú. Černý Důl





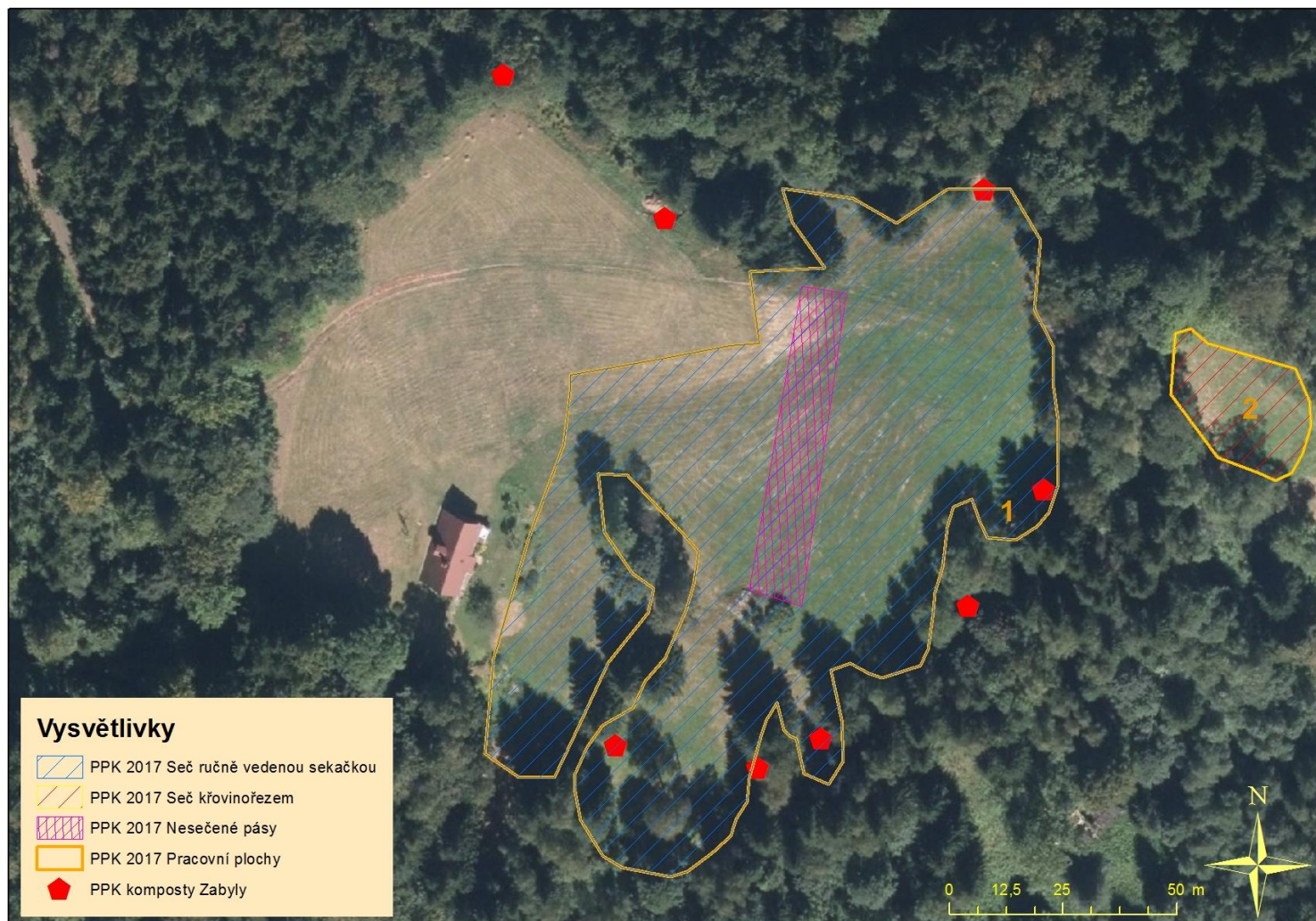
Správa Krkonošského
národního parku





Správa Krkonošského
národního parku

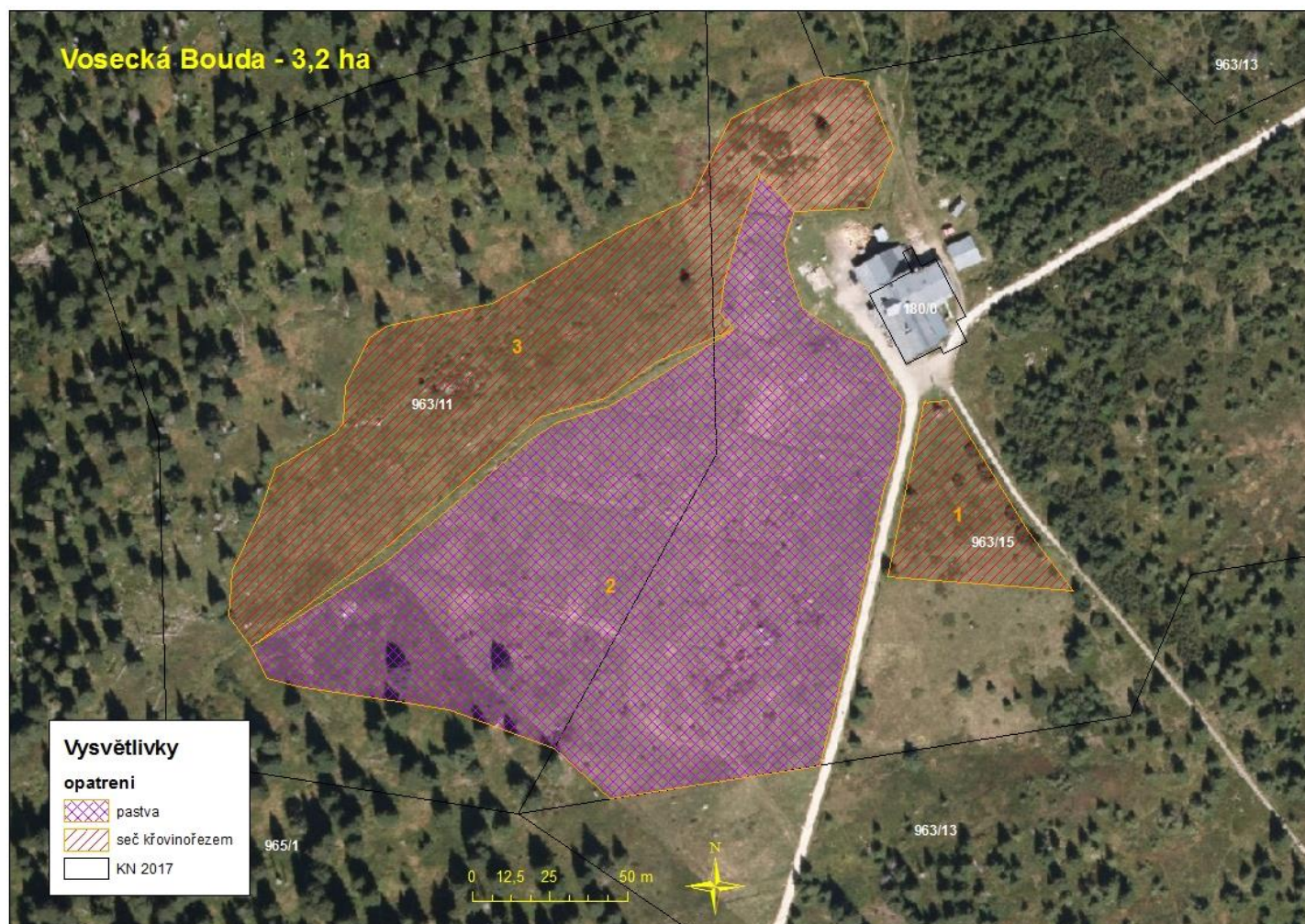
8) Zabyly, k.ú. Paseky nad Jizerou (1,13 ha)





Správa Krkonošského
národního parku

9) Vosecká Bouda, k. ú. Rokytno v Krkonoších (3,2 ha)



10) Petrova bouda, k. ú. Špindlerův Mlýn (2,02 ha)





Správa Krkonošského
národního parku

11) U Vebrovy boudy, k. ú. Velká Úpa I. (1,02 ha)





Správa Krkonošského
národního parku

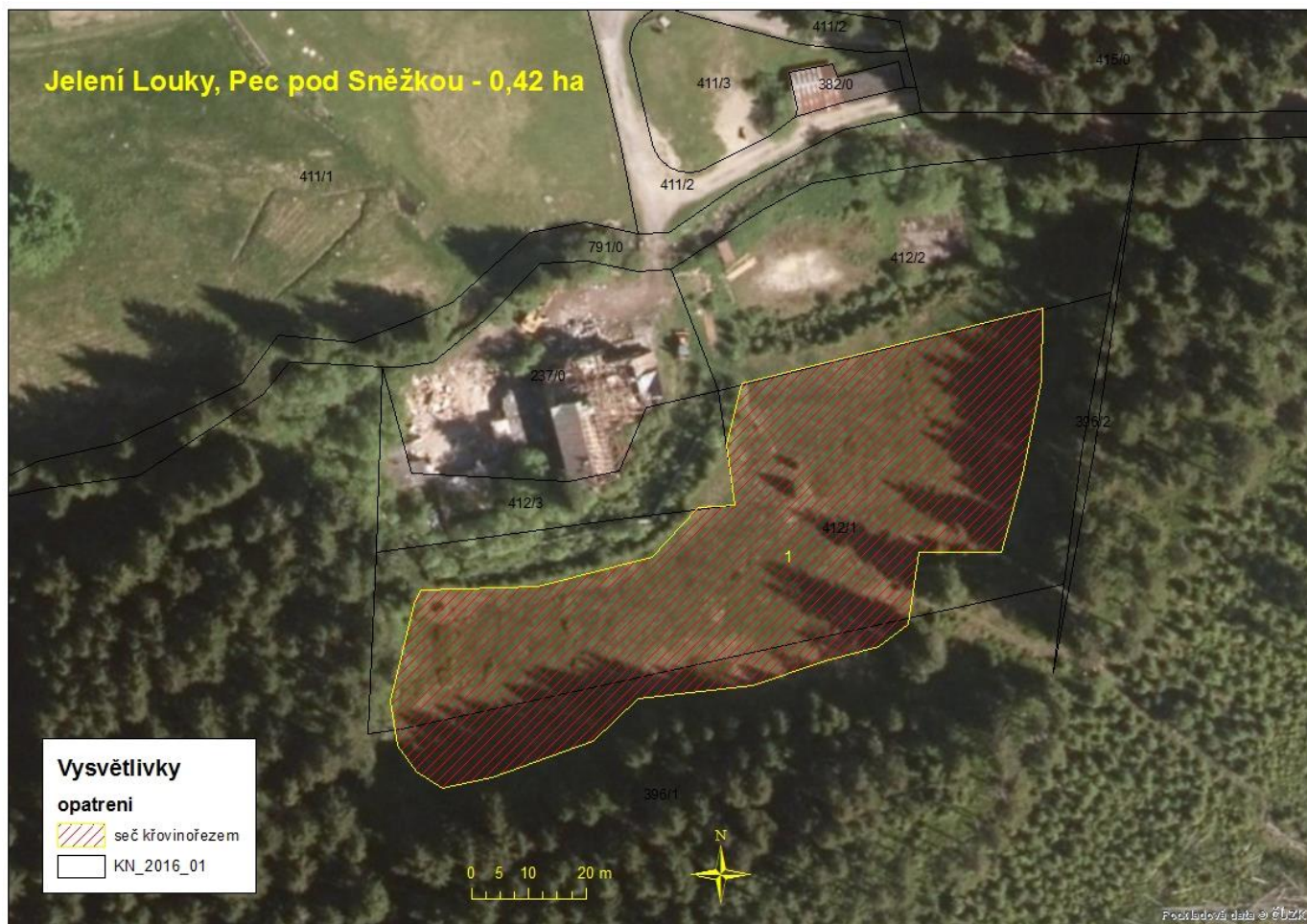
12) Obří důl – hájenka, k.ú. Pec pod Sněžkou (0,19 ha)





Správa Krkonošského
národního parku

13) Jelení Louky, k.ú. Pec pod Sněžkou (0,42 ha)





Správa Krkonošského
národního parku

14) Horní Albeřice – mokřad, k. ú. Horní Albeřice (0,43 ha)



15) Dolní Dvůr (1 ha), k.ú. Dolní Dvůr

