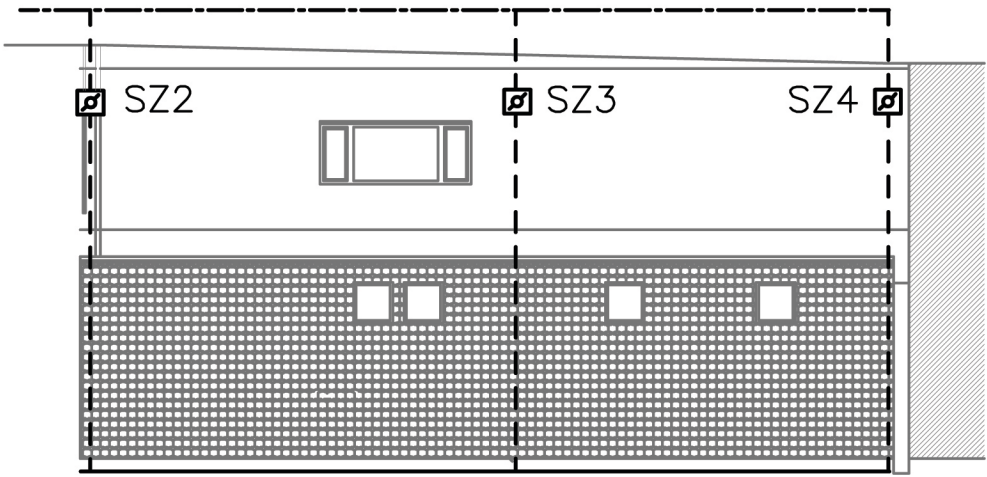
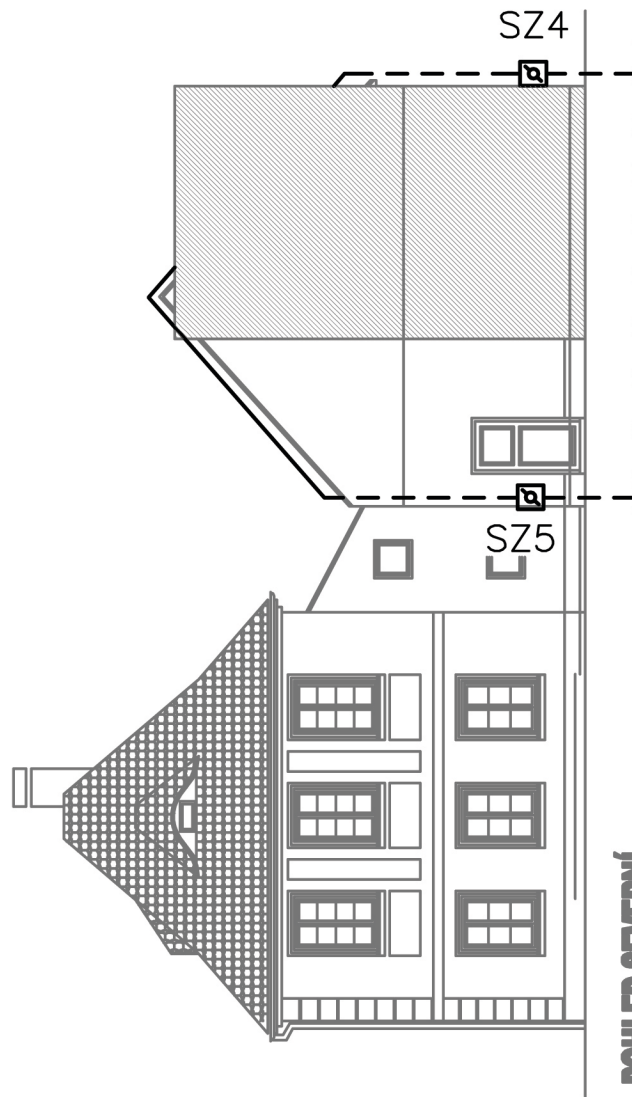
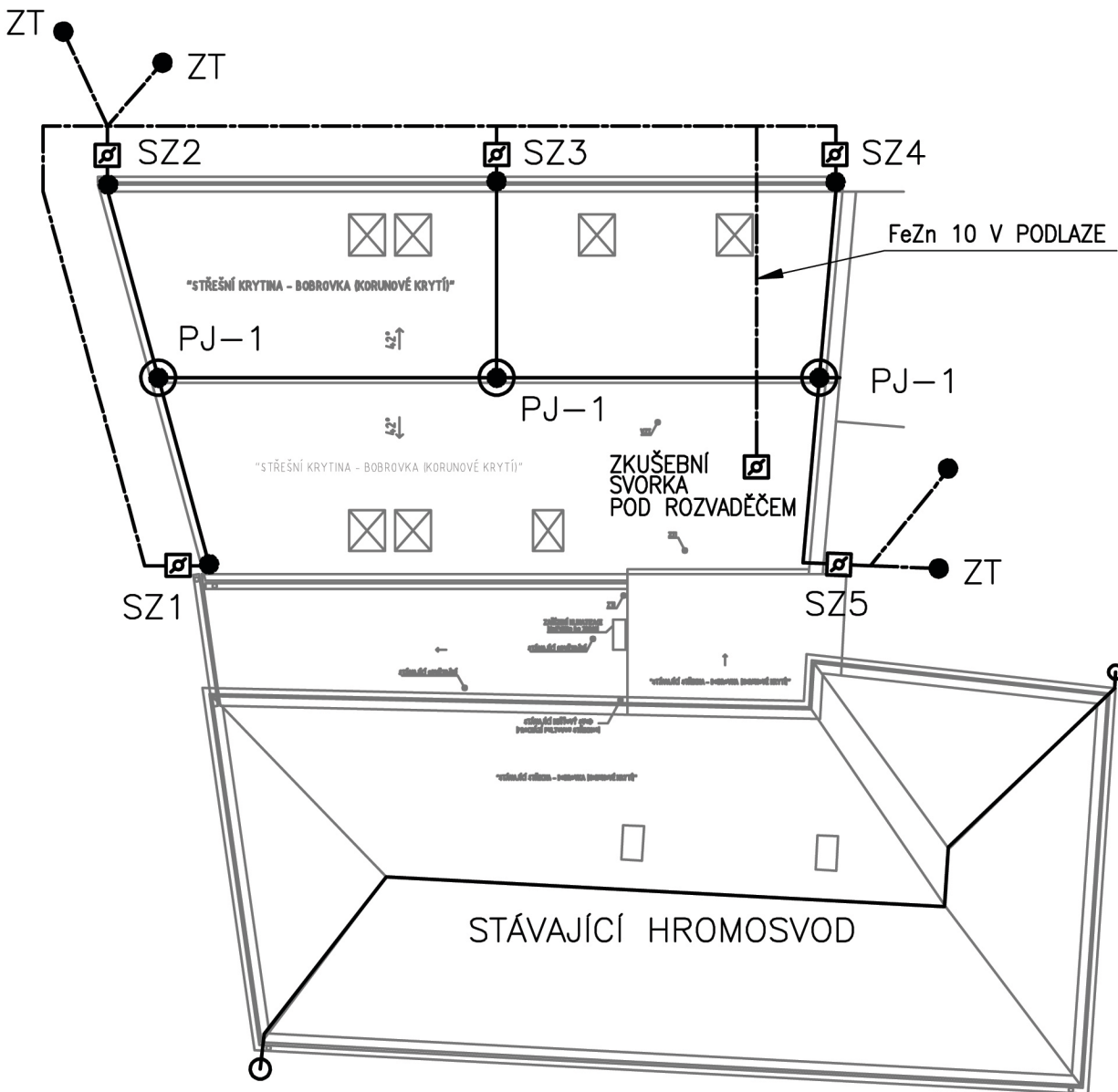
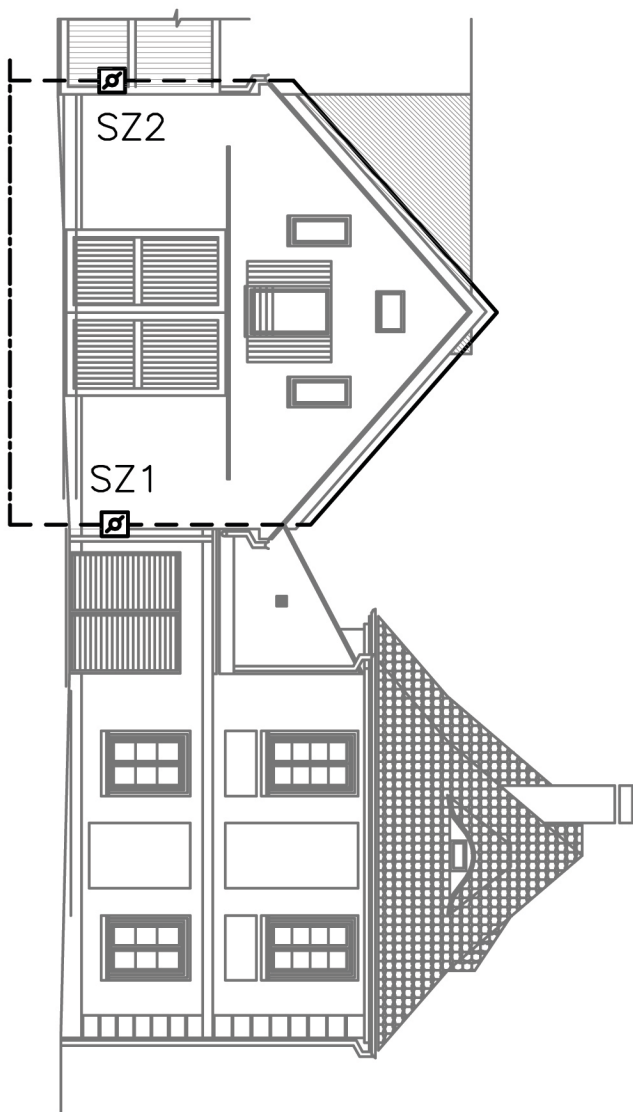



POHLED ZÁPADNÍ



POHLED JIŽNÍ



POHLED SEVERNÍ

- PJ-1
- ZÁKLADOVÝ ZEMNIČ FeZn 30/4
- AlMgSi 8
- SVOD AlMgSi 8
- SZ  ZKUŠEBNÍ SVORKA

REALIZAČNÍ PROJEKT PRO VÝBĚROVÉ ŘÍZENÍ
v souladu s vyhláškami 230, 231 a 232/2012 Sb.

Vypracoval:			Jaromír Bednář	 <div>JAROMÍR BEDNÁŘ PROJEKTY ELEKTRO HUMPOLECKÁ 3/108, 460 01 LIBEREC TEL.: 604 665 735, 482 720 472 elektro.bednar@otlas.cz</div>
			Humpolecká 108/3, Liberec 1, 460 01	
Vedoucí projektu:			Ing. Jaroslava Richtrová	
Odp. projektant:			Jaromír Bednář	
Investor:			Agentura ochrany přírody a krajiny ČR	
			Nuselská 236/39, 140 00 Praha 4 - Nusle	
Rekonstrukce stodoly pro SCHKO Lužické hory v Jablonném v Podještědí, Školní 12				
Stupeň dok.: DPS				
Datum: srpen 2011				
Číslo zakázky: 1108081				
Měřítko: 1 : 150				
F3.5	Elektroinstalace			08
Ochrana před bleskem - hromosvod				