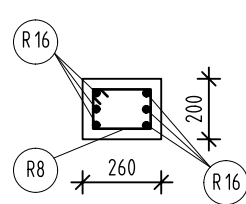


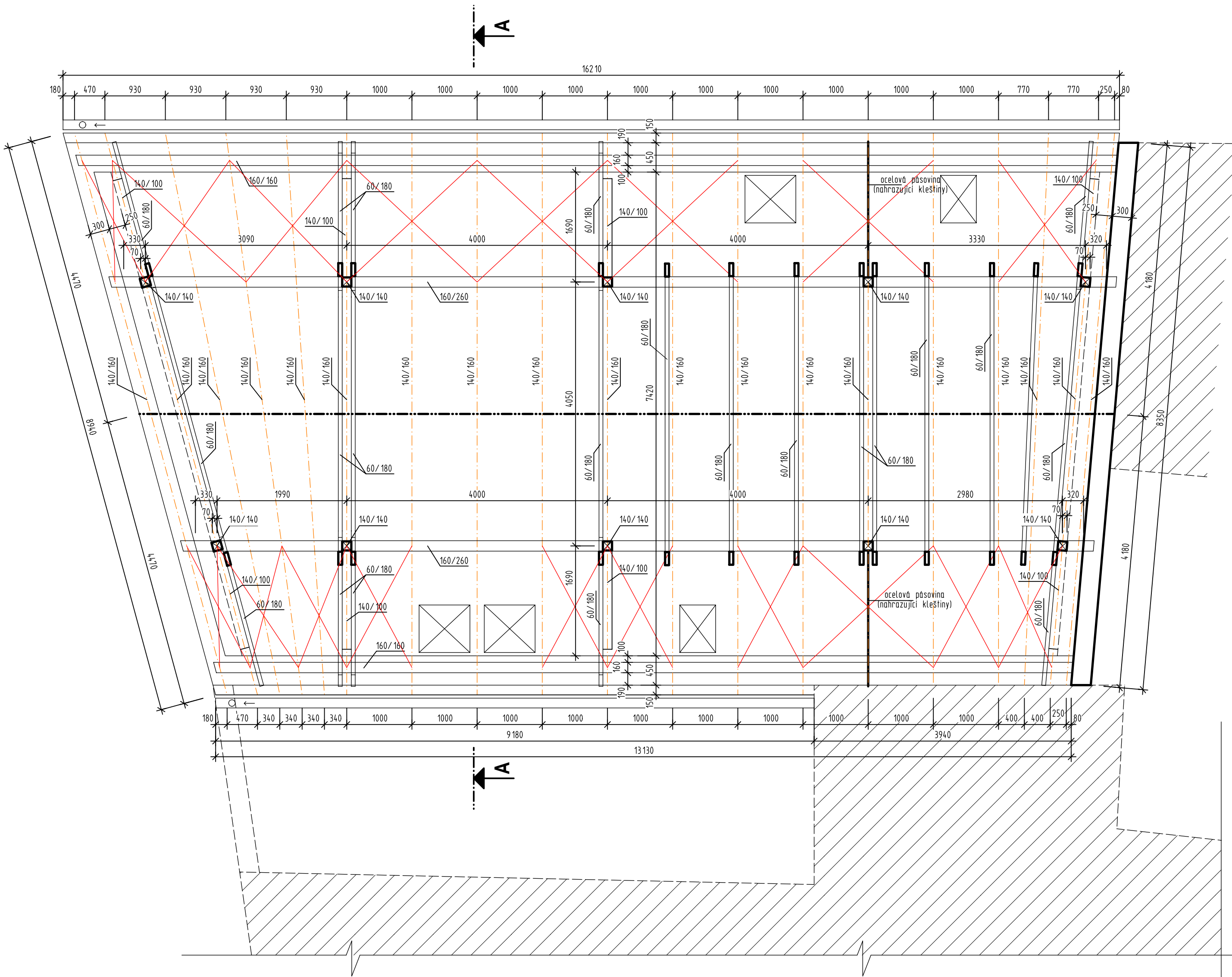
VĚNEC VE6
BETON C20/25 - XC1
VÝŠTUP 10 505 (R)
KRYTÍ 25mm NA HRANU



R8 Ø 200mm, dl. 880 mm



VĚNEC BUDE ZAKOTVEN TAHLY Z OCELOVÉ PÁSOVINY 5/60 VE SKLONU CCA 45°
K OCELOVÝM NOSNÍKŮM KONSTRUKCE STŘEŠNÍ (PŘÍPADNĚ VÝMĚNA MEZI OCELOVÝMI NOSNÍKY Z IPE 240)
A TO V MÍSTĚ PŘÍČEK, KTERÉ JSOU KOLMĚ NA OBVODOVOU PODEZDÍVKU



- POZNÁMKA**
- pozednice budou kotveny k věnci ve vzdálenostech 1000 mm
 - vaznice budou osazeny na betonové lože
 - stýk dřeva se zdívkou / betonem / ocelí bude odizolován PE folií
 - sloupky a vzpěry krovu budou přes ocelovou patku kotveny k ocelovým nosníkům (IPE 300)
 - všechny viditelné dřevěné prvky krovu budou hoblované
 - viditelné dřevěné prvky krovu, které nespĺňují požární odolnost 15 min. budou opatřeny požární náterem
 - veškeré prvky krovu budou opatřeny ochranným náterem proti dřevokazným škůdcům

zrušení krovu v rovině střechy zavětrovací pásy BOVA

REALIZAČNÍ PROJEKT PRO VÝBĚROVÉ ŘÍZENÍ
v souladu s vyhláškami 230, 231 a 232/2012 Sb.

ZMĚNA - červen 2012

Vypracoval: Ing. Jaroslava Richtrová DESIGN 4 v.o.s., Trávnice 902, 511 01 Turnov Vedoucí projektu: Ing. Jaroslava Richtrová Odp. projektant: Ing. Ondřej Zummer Investor: Agentura ochrany přírody a krajiny ČR Nuselská 236/39, 140 00 Praha 4 - Nusle		DESIGN 4 PROJEKTY STAVEB tel: +420 481 311 266, fax: +420 481 324 201 e-mail: design4@design4.cz, http://www.design4.cz	
Rekonstrukce stodoly pro SCHKO Lužické hory v Jablonném v Podjestědí, Školní 12		Stupeň : DPS Datum: srpen 2011 Číslo zakázky: 1108081 Měřítko: 1: 50	
F1	Stavební konstrukce	12	Krov