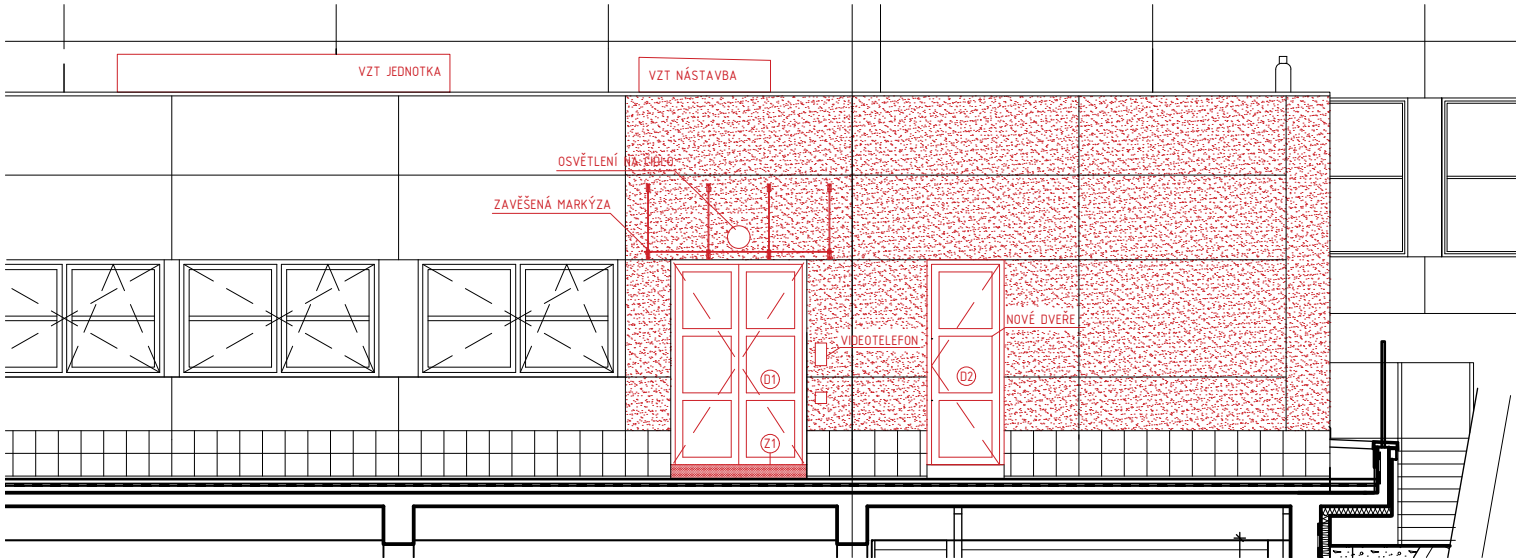
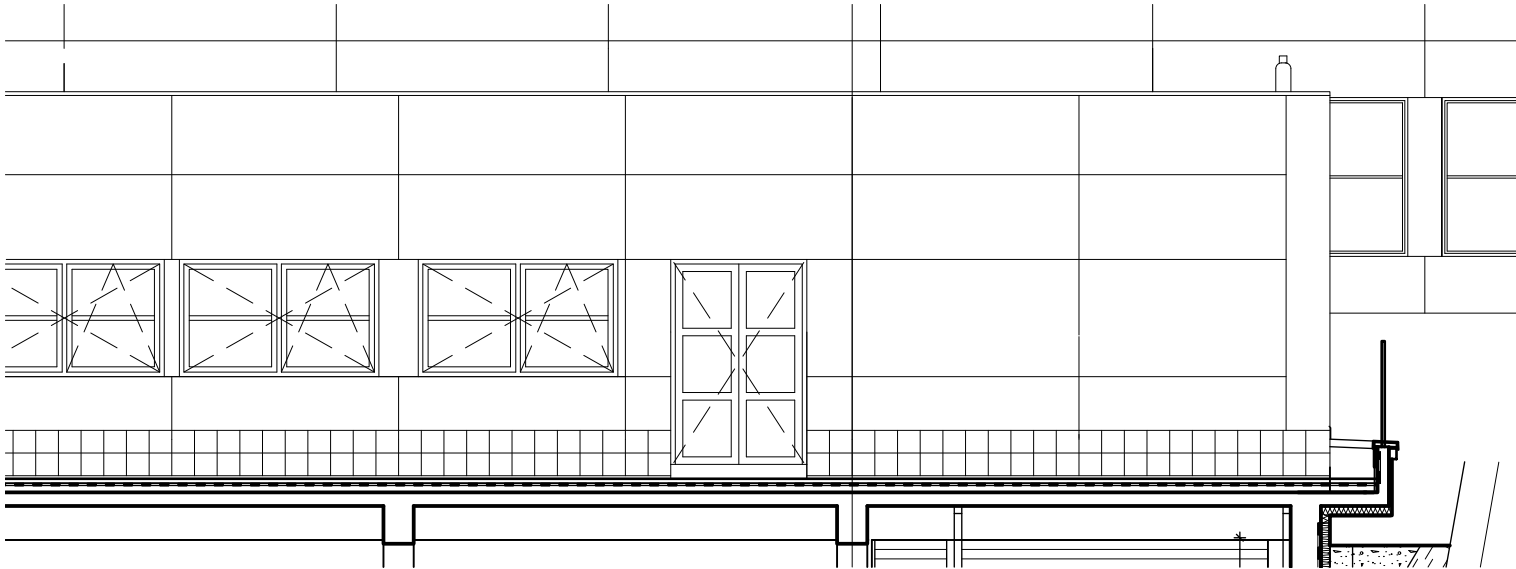




POHLED SEVERNÍ - NAVRHOVANÝ STAV



POHLED SEVERNÍ - STÁVAJÍCÍ STAV



LEGENDA:

-  NOVÁ OMÍTKA
-  NOVÉ KONSTRUKCE

PODMÍNKY A ZÁSADY PRO POUŽITÍ PROJEKTOVÉ DOKUMENTACE:

TATO DOKUMENTACE JE URČENA POUZE PRO ÚČELY ÚZEMNÍHO ŘÍZENÍ A STAVEBNÍHO POVOLENÍ

JSOU-LI V PROJEKTOVÉ DOKUMENTACI UVEDENY ODKAZY NA VÝROBCE, OBCHODNÍ NÁZVY NEBO SPECIFICKÉ OZNAČENÍ VÝROBKU, JSOU TYTO ODKAZY INFORMATIVNÍ A ZADAVATEL UMOŽŇUJE POUŽITÍ JINÝCH, AVŠAK KVALITATIVNĚ, TECHNICKY A ESTETICKY STEJNÝCH NEBO LEPŠÍCH ŘEŠENÍ.

TATO DOKUMENTACE JE CHRÁNĚNA VE VŠECH JEJÍCH ČÁSTECH AUTORSKÝM ZÁKONEM.

PŘESNÉ ROZMĚRY JE NUTNO OVĚŘIT ZHOTOVITELEM PŘÍMO NA STAVBĚ V PRŮBĚHU REALIZACE.

ZHOTOVITEL STAVBY JE POVINEN SEZNÁMIT SE PODROBNĚ S PROJEKTOVOU DOKUMENTACÍ. V PŘÍPADĚ NESROVNALOSTÍ NA NĚ MUSÍ UPOZORNIT PŘED ZAHÁJENÍM STAVBY.


PŘÍPADNÉ ÚPRAVY PROJEKTOVÉ DOKUMENTACE MUSÍ BÝT SCHVÁLENY ZODPOVĚDNÝM PROJEKTANTEM, TECHNICKÝM DOZOREM INVESTORA A INVESTOREM. O PŘÍPADNÉ NESROVNALOSTI PROJEKTOVÉ DOKUMENTACE OPROTI SKUTEČNOSTI BUDE PROJEKTANT NEPRODLENĚ INFORMOVÁN TAK, ABY MOHL PROVÉST PŘÍSLUŠNÉ KOREKCE PROJEKTOVÉ DOKUMENTACE.

ZHOTOVITEL JE POVINEN PŘEKONTROLOVAT CELKOVÝ NÁVRH Z HLEDISKA ÚPLNOSTI, ODBORNÉHO PROVEDENÍ A VHODNOSTI PRO DANÝ ÚČEL UŽÍVÁNÍ, ÚČELNÉ ZMĚNY MUSÍ V PŘEDSTIHU PŘED ZAHÁJENÍM STAVBY PROJEDNAT S PROJEKTANTEM A INVESTOREM.

REALIZACE STAVBY BUDE PROVEDENA V SOULADU S PLATNÝMI ČESKÝMI A EVROPSKÝMI NORMAMI, PLATNÝMI VYHLÁŠKAMI A OBECNĚ TECHNICKÝMI POŽADAVKY NA VÝSTAVBU.

VEŠKERÁ VÝROBA A ZABUDOVÁNÍ PRVKŮ STAVBY, ČÁSTI KONSTRUKCÍ, KOMPLETAČNÍCH KONSTRUKCÍ A POUŽITÝCH SYSTÉMŮ NA STAVBĚ BUDE PROVEDENA PODLE DODAVATELEM ZPRACOVANÉ DÍLENSKÉ DOKUMENTACE NEBO TECHNICKÝCH LISTŮ JEDNOTLIVÝCH VÝROBČŮ A NA ZÁKLADĚ INVESTOREM A ARCHITEKTEM SCHVÁLENÝCH VZORKŮ.

POUŽITÉ SYSTÉMY BUDOU OBSAHOVAT DOPLŇKOVÉ A KOMPLETAČNÍ PRVKY DANÉHO SYSTÉMU, STANOVENÉ VÝROBCEM A BUDOU REALIZOVÁNY V SOULADU S APLIKAČNÍMI POSTUPY VÝROBCE.

| | | | | | | | | | | | | |
|---|--|---|--|--|--|--|---------------------------------|---------------|---|--|----------------|---------------|
| NÁZEV A ADRESA STAVBY / Project name | INVESTOR | GENERÁLNÍ PROJEKTANT / General designer | | ZODPOVĚDNÝ PROJEKTANT ČÁSTI / Designer of part | | STUPEŇ / Stage | OBSAH VÝKRESU / Drawing Content | Bpv | ±0,000 = 219,33 m.n.m. | | | |
| Nová dětská skupina v budově MŽP Stavební úpravy spojené se změnou užívání Vršovická 1442/65, 110 10 Praha 10 | <div>Ministerstvo životního prostředí Vršovická 1442/65 Praha 10, 100 10</div> <div><div>Ministerstvo životního prostředí České republiky</div></div> | Ing. arch. Jan Mudra Holoubkov 81, PSČ 338 01 Kancelář: Vítkova 4, 186 00 Praha 8 - Karlín Tel.: +420 222 522 258 jan.mudra@seznam.cz | Ing. arch. Jan Mudra Holoubkov 81, PSČ 338 01 Kancelář: Vítkova 4, 186 00 Praha 8 Tel.: +420 222 522 258 jan.mudra@seznam.cz | autorizační razítko | | DOKUMENTACE PRO PROVÁDĚNÍ STAVBY | POHLED SEVERNÍ - BUDOVA | | | | | |
| | | VYPRACOVAL / Drawn | KONTROLOVAL / Checked | | | VYPRACOVAL / Drawn | MĚŘÍTKO / Scale: 1:100 | | AKTUÁLNÍ DATUM 16.3.2017 | | KOPIE | |
| | | Ing. arch. Jan Mudra | Ing. arch. Jan Mudra | | | Ing. arch. Jan Mudra | | | DATUM 1. VYDÁNÍ 16.3.2017 | | | |
| | | SCHVÁLIL / Approved: | DATUM / Date: | | | SCHVÁLIL / Approved: Ing. arch. JAN MUDRA | | DATUM / Date: | ČÁST DOKUMENTACE - PROFESE / Part documentation | | AKCE MŽP-DS | STUPEŇ DPS |
| ARCHITEKTONICKO-STAVEBNÍ ŘEŠENÍ | | | | | | | | | | | | |

AUTOREM TÉTO PROJEKTOVÉ DOKUMENTACE JE ING. ARCH. JAN MUDRA, 338 01 HOLOUBKŮV 81, TEL. 777 607 027, ČKA 3150, TATO PROJEKTOVÁ DOKUMENTACE JE CHRÁNĚNA VE VŠECH SVÝCH ČÁSTECH AUTORSKÝM ZÁKONEM A NEMŮŽE BÝT POUŽITA BEZ SOUHLASU AUTORA.