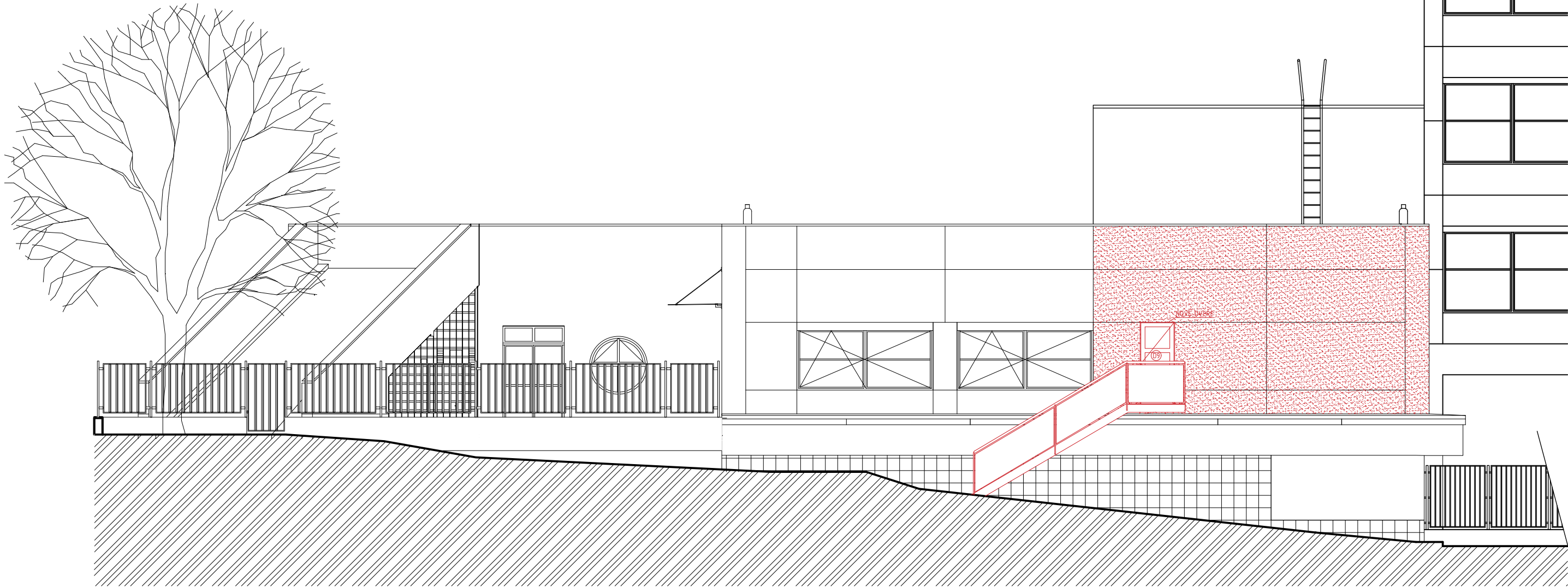
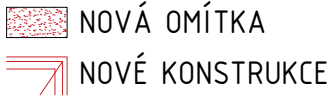


POHLED ZÁPADNÍ (1:100)



LEGENDA:



PODMÍNKY A ZÁSADY PRO POUŽITÍ PROJEKTOVÉ DOKUMENTACE:

TATO DOKUMENTACE JE URČENA POUZE PRO ÚČELY ÚZEMNÍHO ŘÍZENÍ A STAVEBNÍHO POVOLENÍ

JSOU-LI V PROJEKTOVÉ DOKUMENTACI UVEDENY ODKAZY NA VÝROBCE, OBCHODNÍ NÁZVY NEBO SPECIFICKÉ OZNAČENÍ VÝROBKU, JSOU TYTO ODKAZY INFORMATIVNÍ A ZADAVATEL UMOŽŇUJE POUŽITÍ JINÝCH, AVŠAK KVALITATIVNĚ, TECHNICKY A ESTETICKY STEJNÝCH NEBO LEPŠÍCH ŘEŠENÍ.

TATO DOKUMENTACE JE CHRÁNĚNA VE VŠECH JEJÍCH ČÁSTECH AUTORSKÝM ZÁKONEM.
PŘESNÉ ROZMĚRY JE NUTNO OVĚŘIT ZHOTOVITELEM PŘÍMO NA STAVBĚ V PRŮBĚHU REALIZACE.
ZHOTOVITEL STAVBY JE POVINEN SEZNÁMIT SE PODROBNĚ S PROJEKTOVOU DOKUMENTACÍ. V PŘÍPADĚ NESROVNALOSTÍ NA NĚ MUSÍ UPOZORNIT PŘED ZAHÁJENÍM STAVBY.


PŘÍPADNÉ ÚPRAVY PROJEKTOVÉ DOKUMENTACE MUSÍ BÝT SCHVÁLENY ZODPOVĚDNÝM PROJEKTANTEM, TECHNICKÝM DOZOREM INVESTORA A INVESTOREM. O PŘÍPADNÉ NESROVNALOSTI PROJEKTOVÉ DOKUMENTACE OPROTI SKUTEČNOSTI BUDE PROJEKTANT NEPRODLENĚ INFORMOVÁN TAK, ABY MOHL PROVÉST PŘÍSLUŠNÉ KOREKCE PROJEKTOVÉ DOKUMENTACE.

ZHOTOVITEL JE POVINEN PŘEKONTROLOVAT CELKOVÝ NÁVRH Z HLEDISKA ÚPLNOSTI, ODBORNÉHO PROVEDENÍ A VHODNOSTI PRO DANÝ ÚČEL UŽÍVÁNÍ, ÚČELNÉ ZMĚNY MUSÍ V PŘEDSTIHU PŘED ZAHÁJENÍM STAVBY PROJEDNAT S PROJEKTANTEM A INVESTOREM.

REALIZACE STAVBY BUDE PROVEDENA V SOULADU S PLATNÝMI ČESKÝMI A EVROPSKÝMI NORMAMI, PLATNÝMI VYHLÁŠKAMI A OBECNĚ TECHNICKÝMI POŽADAVKY NA VÝSTAVBU.

VEŠKERÁ VÝROBA A ZABUDOVÁNÍ PRVKŮ STAVBY, ČÁSTÍ KONSTRUKCÍ, KOMPLETAČNÍCH KONSTRUKCÍ A POUŽITÝCH SYSTÉMŮ NA STAVBĚ BUDE PROVEDENA PODLE DODAVATELEM ZPRACOVANÉ DÍLENSKÉ DOKUMENTACE NEBO TECHNICKÝCH LISTŮ JEDNOTLIVÝCH VÝROBCŮ A NA ZÁKLADĚ INVESTOREM A ARCHITEKTEM SCHVÁLENÝCH VZORKŮ.

POUŽITÉ SYSTÉMY BUDOU OBSAHOVAT DOPLŇKOVÉ A KOMPLETAČNÍ PRVKY DANÉHO SYSTÉMU, STANOVENÉ VÝROBCEM A BUDOU REALIZOVÁNY V SOULADU S APLIKAČNÍMI POSTUPY VÝROBCE.

NÁZEV A ADRESA STAVBY / Project name	INVESTOR	GENERÁLNÍ PROJEKTANT / General designer		ZODPOVĚDNÝ PROJEKTANT ČÁSTI / Designer of part		STUPEŇ / Stage	OBSAH VÝKRESU / Drawing Content		Bpv	±0.000 = 219,33 m.n.m.			
Nová dětská skupina v budově MŽP Stavební úpravy spojené se změnou užívání Vršovická 1442/65, 110 10 Praha 10	Ministerstvo životního prostředí Vršovická 1442/65 Praha 10, 100 10 <div> Ministerstvo životního prostředí České republiky</div>	Ing. arch. Jan Mudra Holoubkov 81, PSČ 338 01 Kancelář: Vltkova 4, 186 00 Praha 8 - Karlín Tel.: +420 222 522 258 jan.mudra@seznam.cz		Ing. arch. Jan Mudra Holoubkov 81, PSČ 338 01 Kancelář: Vltkova 4, 186 00 Praha 8 Tel.: +420 222 522 258 jan.mudra@seznam.cz		autorizační razítko	POHLED ZÁPADNÍ NAVRHOVANÝ STAV		1:100	AKTUALNÍ DATUM 16.3.2017 DATUM 1. VYDÁNÍ 16.3.2017 KOPIE			
		VYPRACOVAL / Drawn Ing. arch. Jan Mudra		KONTROLOVAL / Checked Ing. arch. Jan Mudra			MĚŘITKO / Scale:						
		SCHVÁLIL / Approved: Ing. arch. JAN MUDRA		DATUM / Date:			ČÁST DOKUMENTACE - PROFESE / Part documentation						
							ARCHITEKTONICKO-STAVEBNÍ ŘEŠENÍ		AKCE MŽP-DS	STUPEŇ DPS	PROFESE D.1.1.	VÝKRES ČÍSLO 13	INDEX

AUTOREM TÉTO PROJEKTOVÉ DOKUMENTACE JE ING. ARCH. JAN MUDRA, 338 01 HOLOUBKOV 81, TEL. 777 607 027, ČKA 3150, TATO PROJEKTOVÁ DOKUMENTACE JE CHRÁNĚNA VE VŠECH SVÝCH ČÁSTECH AUTORSKÝM ZÁKONEM A NEMŮŽE BÝT POUŽITA BEZ SOUHLASU AUTORA.