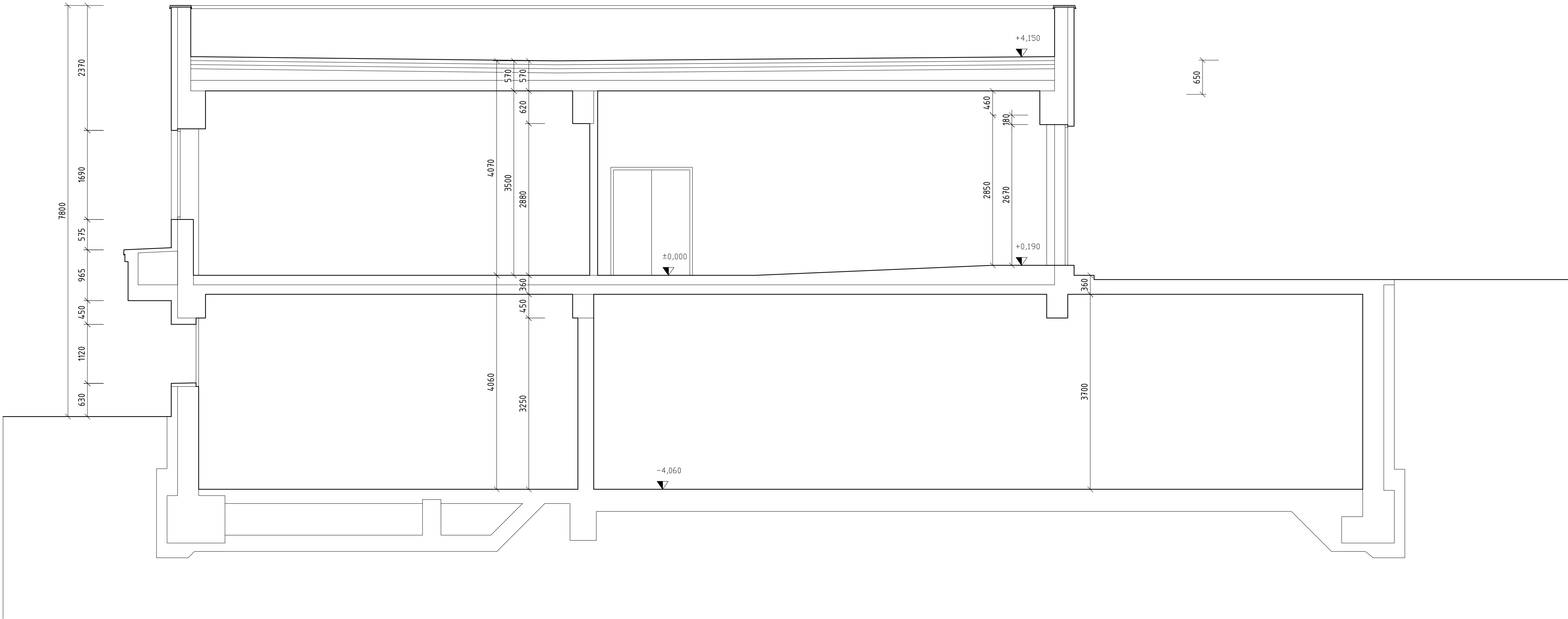


ŘEZ A-A'



PODMÍNKY A ZÁSADY PRO POUŽITÍ PROJEKTOVÉ DOKUMENTACE:

TATO DOKUMENTACE JE URČENA POUZE PRO ÚČELY ÚZEMNÍHO ŘÍZENÍ A STAVEBNÍHO POVOLENÍ

JSOU-LI V PROJEKTOVÉ DOKUMENTACI UVEDENY ODKAZY NA VÝROBCE, OBCHODNÍ NÁZVY NEBO SPECIFICKÉ OZNAČENÍ VÝROBKU, JSOU TYTO ODKAZY INFORMATIVNÍ A ZADAVATEL UMOŽŇUJE POUŽITÍ JINÝCH, AVŠAK KVALITATIVNĚ, TECHNICKY A ESTETICKY STEJNÝCH NEBO LEPŠÍCH ŘEŠENÍ.

TATO DOKUMENTACE JE CHRÁNĚNA VE VŠECH JEJÍCH ČÁSTECH AUTORSKÝM ZÁKONEM.
PŘESNÉ ROZMĚRY JE NUTNO OVĚŘIT ZHOTOVITELEM PŘÍMO NA STAVBĚ V PRŮBĚHU REALIZACE.
ZHOTOVITEL STAVBY JE POVINEN SEZNÁMIT SE PODROBNĚ S PROJEKTOVOU DOKUMENTACÍ. V PŘÍPADĚ NESROVNALOSTÍ NA NĚ MUSÍ UPOZORNIT PŘED ZAHÁJENÍM STAVBY.

PŘÍPADNÉ ÚPRAVY PROJEKTOVÉ DOKUMENTACE MUSÍ BÝT SCHVÁLENY ZODPOVĚDNÝM PROJEKTANTEM, TECHNICKÝM DOZOREM INVESTORA A INVESTOREM. O PŘÍPADNÉ NESROVNALOSTI PROJEKTOVÉ DOKUMENTACE OPROTI SKUTEČNOSTI BUDE PROJEKTANT NEPRODLENĚ INFORMOVÁN TAK, ABY MOHL PROVĚST PŘÍSLUŠNÉ KOREKCE PROJEKTOVÉ DOKUMENTACE.

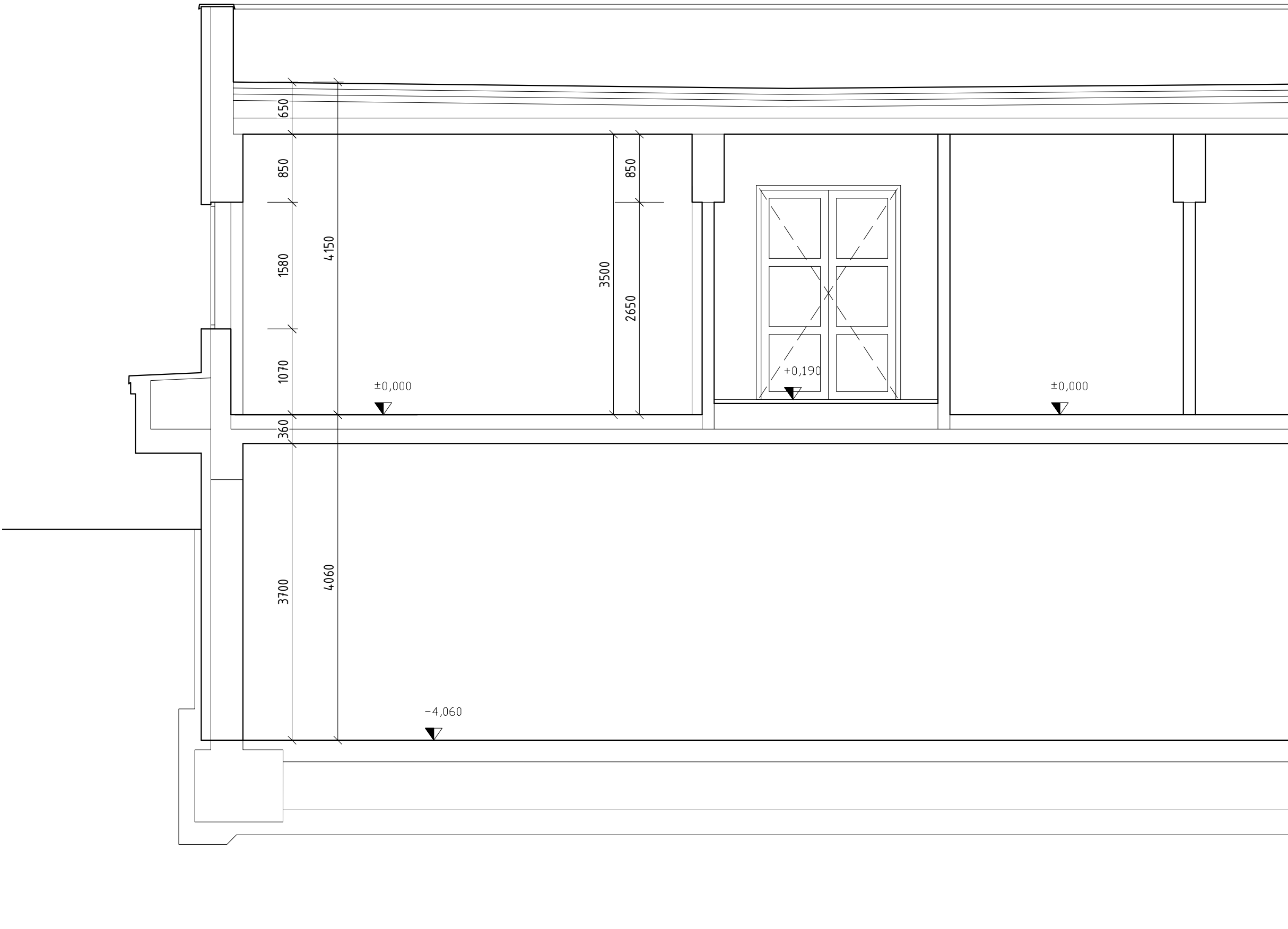
ZHOTOVITEL JE POVINEN PŘEKONTROLOVAT CELKOVÝ NÁVRH Z HLEDISKA ÚPLNOSTI, ODOBŘENÉHO PROVEDENÍ A VHODNOSTI PRO DANÝ ÚČEL UŽÍVÁNÍ. ÚČELNÉ ZMĚNY MUSÍ V PŘEDSTÍHU PŘED ZAHÁJENÍM STAVBY PROJEDNAT S PROJEKTANTEM A INVESTOREM.

REALIZACE STAVBY BUDE PROVEDENA V SOULADU S PLATNÝMI ČESKÝMI A EVROPSKÝMI NORMAMI, PLATNÝMI VYHLÁŠKAMI A OBEČNĚ TECHNICKÝMI POŽADAVKY NA VÝSTAVBU.

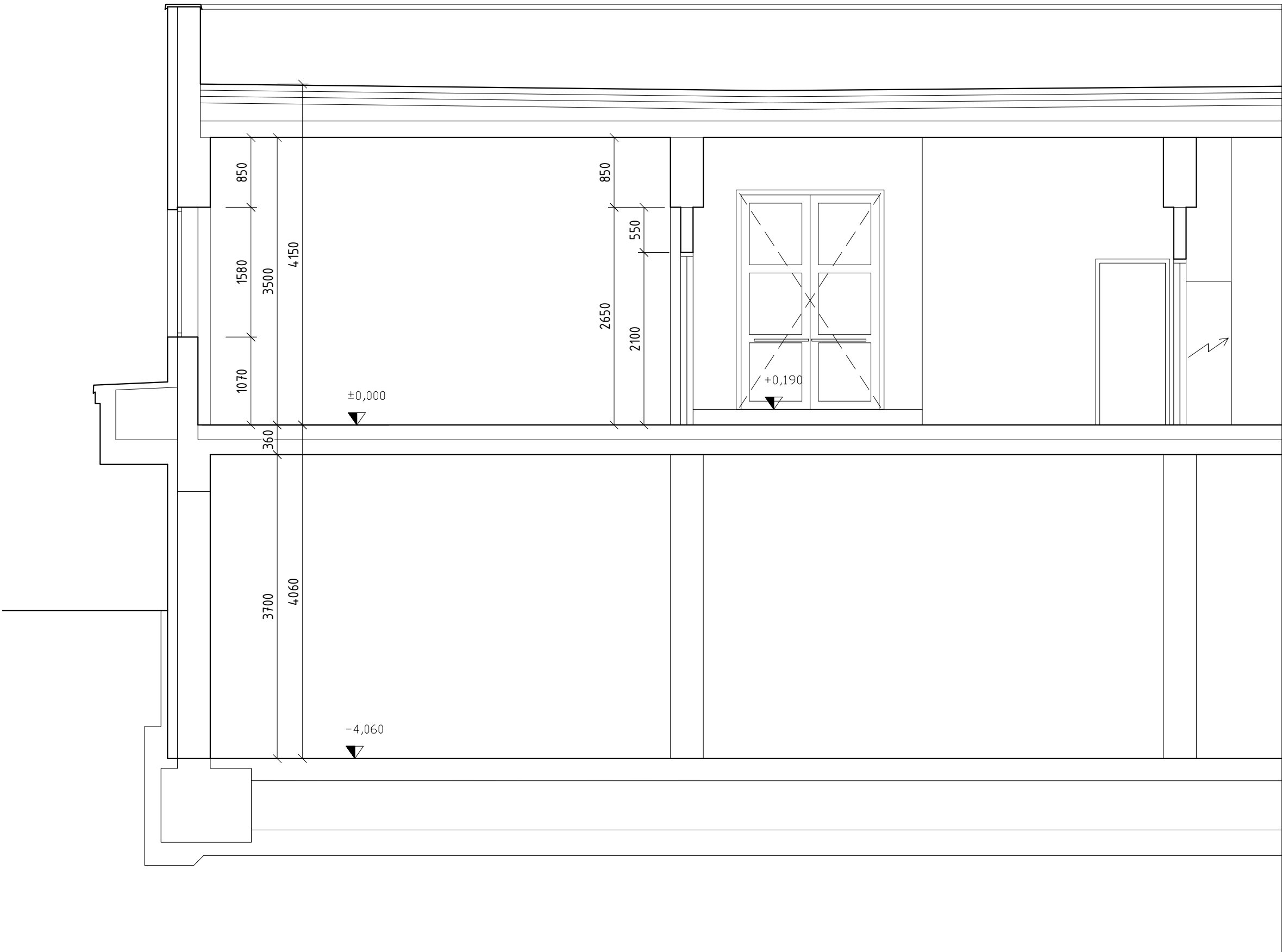
VEŠKERÁ VÝROBA A ZABUDOVÁNÍ PRVKŮ STAVBY, ČÁSTÍ KONSTRUKCÍ, KOMPLETAČNÍCH KONSTRUKCÍ A POUŽITÝCH SYSTÉMŮ NA STAVBĚ BUDE PROVEDENA PODLE DODAVATELEM ZPRACOVANÉ DÍLENSKÉ DOKUMENTACE NEBO TECHNICKÝCH LISTŮ JEDNOTLIVÝCH VÝROBKŮ A NA ZÁKLADĚ INVESTOREM A ARCHITEKTEM SCHVÁLENÝCH VZORKŮ.

POUŽITÉ SYSTÉMY BUDOU OBSAHOVAT DOPLŇKOVÉ A KOMPLETAČNÍ PRVKY DANÉHO SYSTÉMU, STANOVENÉ VÝROBCEM A BUDOU REALIZOVÁNY V SOULADU S APLIKAČNÍMI POSTUPY VÝROBCE.

ŘEZ B-B'



ŘEZ C-C'



INDEX	DATUM	POPIS ZMĚNY
NÁZEV A ADRESA STAVBY / Project name		
Nová dětská skupina v budově MŽP		
Stavební úpravy spojené se změnou užívání		
Vršovická 1442/65, 100 10 Praha 10		
INVESTOR / Investor		
Ministerstvo životního prostředí		
Vršovická 1442/65		
Praha 10, 100 10		
SCHVÁLIL / Approved:		DATUM / Date:
GENERALNÍ PROJEKTANT / General designer		
Ing. arch. Jan Mudra		
Holoubkov 81, PSČ 338 01		
Kancelář: Vítkova 4, 186 00 Praha 8 - Karlín		
Tel.: +420 222 522 258		
jan.mudra@seznam.cz		
ZODPOVĚDNÝ PROJEKTANT ČÁSTI / Designer of part		autorská razítka
Ing. arch. Jan Mudra		
Holoubkov 81, PSČ 338 01		
Kancelář: Vítkova 4, 186 00 Praha 8 - Karlín		
Tel.: +420 222 522 258		
jan.mudra@seznam.cz		
VYPRACOVAL / Drawn	KRESLIL / Drawn	KONTROLOVAL / Checked
Ing. arch. Jan Mudra	Jan Vojtěšek	Ing. arch. Jan Mudra
STUPEŇ DOKUMENTACE / Stage documentation		
DOKUMENTACE PRO PROVÁDĚNÍ STAVBY		
ČÁST DOKUMENTACE - PROFESÍ / Part documentation		
D.1.1 - ARCHITEKTONICKO STAVEBNÍ ŘEŠENÍ		
OBSAH VÝKRESU / Drawing Content		Bpv ±0,000 = 344,35 m.n.m.
STÁVAJÍCÍ STAV - ŘEZY A-A', B-B', C-C'		
MĚŘÍTKO / Scale		1:50
ARTURÁLŮ DATUM		16.3.2017
KOPIE		
DATUM I. VÝDANÍ		16.3.2017
AKCE	STUPEŇ	PROFESÍ
MŽP-DS	DPS	D.1.1.
VÝMĚS OBLO		03
INDEX		

AUTOREM TĚTO PROJEKTOVÉ DOKUMENTACE JE ING. ARCH. JAN MUDRA, 338 01 HOLUBKOV 81, TEL. 777 697 027. ČÍSLO 1315. TATO PROJEKTOVÁ DOKUMENTACE JE CHRÁNĚNA VE VŠECH SVÝCH ČÁSTECH AUTORSKÝM ZÁKONEM A NEMŮŽE BÝT POUŽITA BEZ SOHLASU AUTORA.