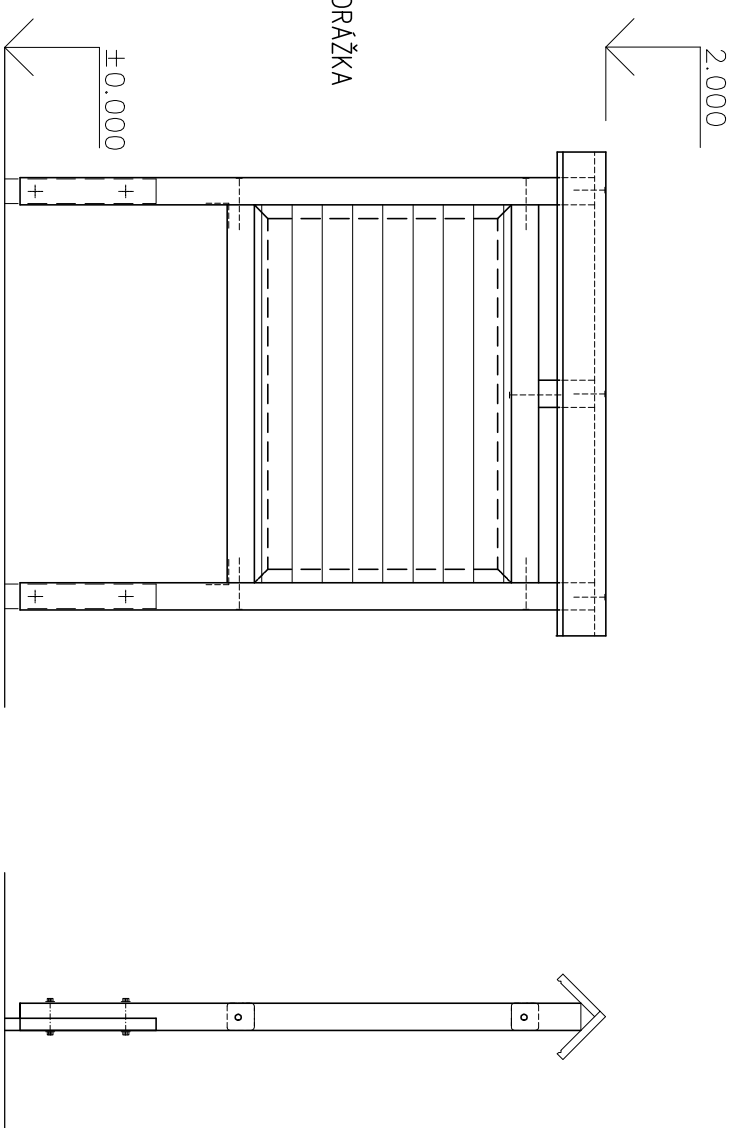
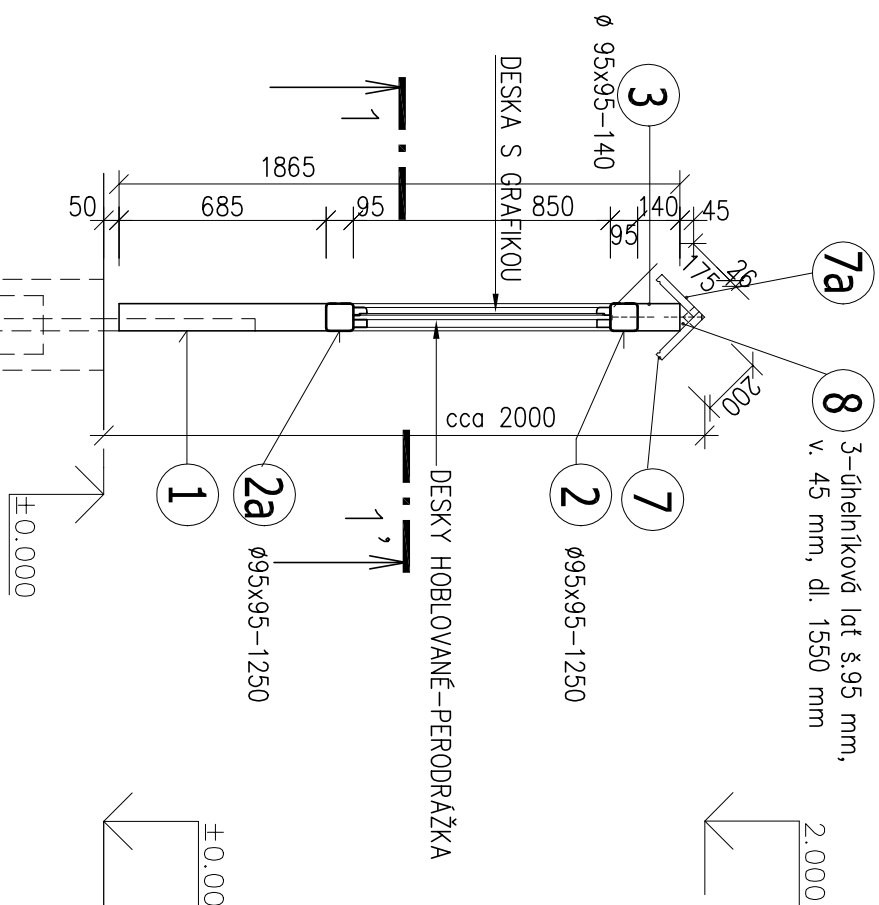
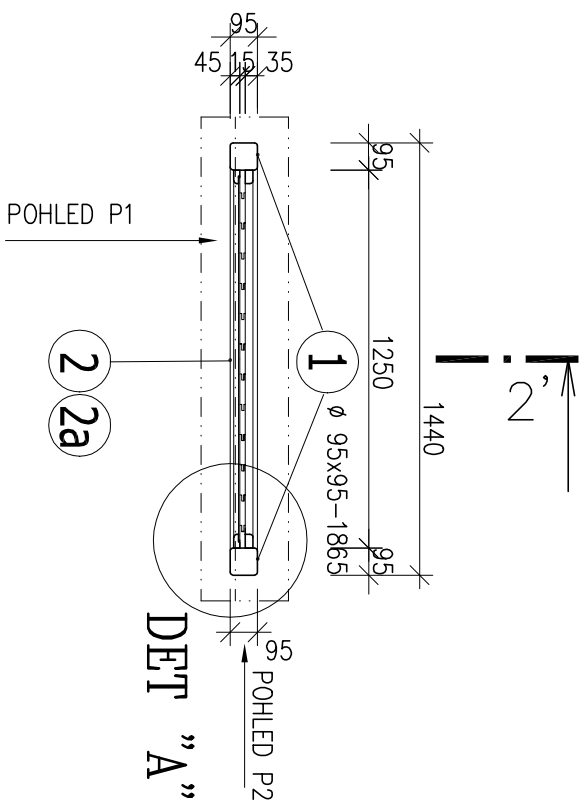


VODROVNÝ ŘEZ 1-1' – PŮDORYS  
měř. 1:25

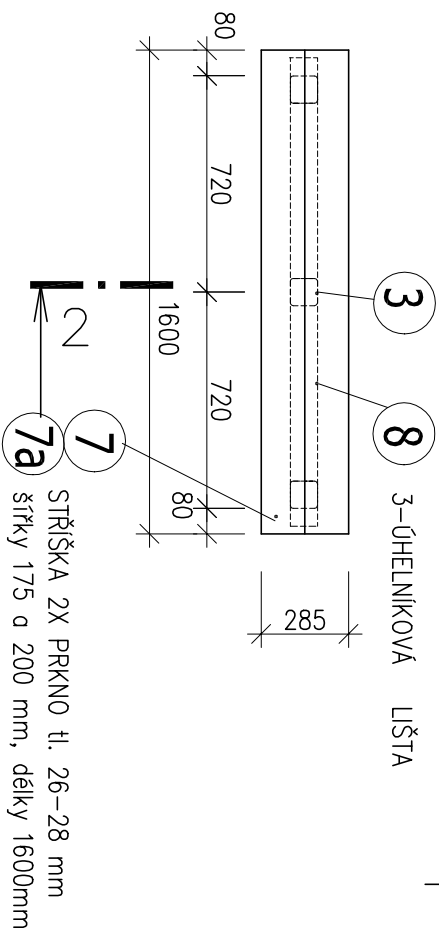
ŘEZ 2-2'  
měř. 1:25

POHLED P1 BEZ GRAFIKY  
měř. 1:25

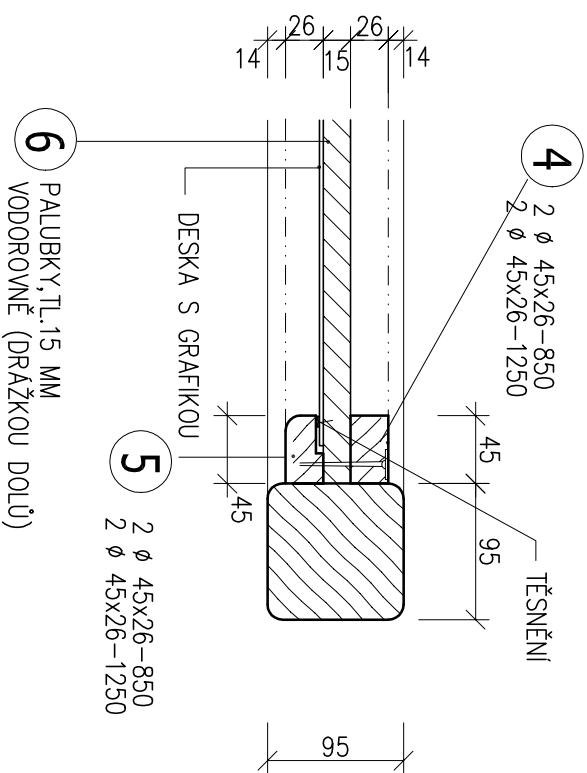
POHLED P2  
měř. 1:25



## PŮDORYS STŘECHY, měř. 1:25



DET "A" měř. 1:5



## NÁTĚRY:

- –ŘEZIVO OČETŘENO BOCHEMITEM QB
- –LAZUROVACÍ NÁTĚR 3-NÁSOBNÝ, LAZUROVACÍ(ku.př.LUXOL),ODSTÍN OŘECH

## OSAZENÍ DO TERÉNU:

- OSAZENÍ DO TERÉNU, PŘEPRAVA NA STANOVISŤE – NENÍ ŘEŠENA TÍMTO PROJEKTEM.

## POZNÁMKA:

- DŘEVO PRO INFORMAČNÍ PANELE JE NAVRŽENO Z HRANĚNÉHO A DESKOVÉHO ŘEZIVA TR. S, DOVOLENÁ VLHKOST DŘEVA JE MAX. 20 %.

NENÍ SOUČÁSTÍ PROJEKTU

NÁVRH KOTVENÍ – VIZ SAMOSTATNÁ PŘÍLOHA

Výpracoval		Zodp.projektant	Místo stavby	Alena Hlaváčová Autorizovaný technik Ostravice 549	
HLAVAČOVÁ ALENA	HLAVAČOVÁ ALENA		ČR		
Investor		AGENTURA OCHRANY PŘÍRODY A KRAJINY ČR KAPLANOVA 1931/1,148 00 PRAHA 11-CHODOV			
Stavba	INFORMAČNÍ PANEL STANDARD 2			Formát	A3
				Datum	10/2013
				Stupeň	D05
				Zak.číslo	H/3/2013
Profese	TRUHLÁŘSKO STAVEBNÍ			Č. výkresu	Měřítko
Obsah				2.1.	1:25,1:5