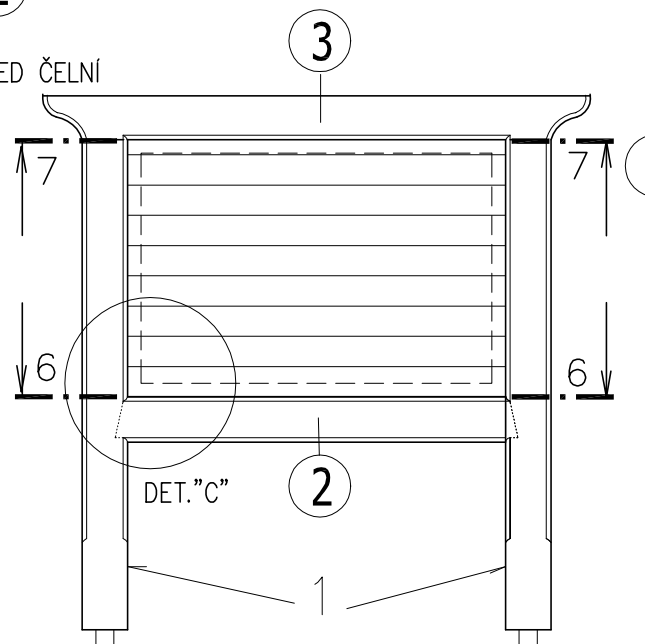


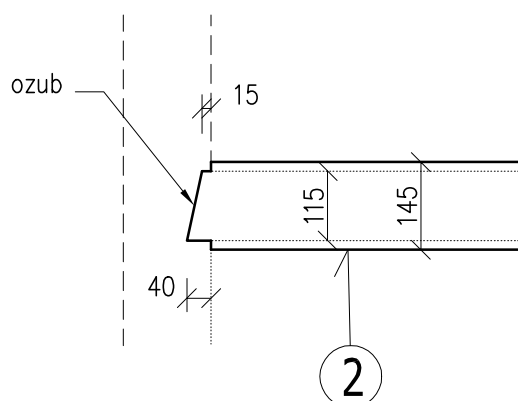
2 RÁM SPODNÍ

POHLED ČELNÍ



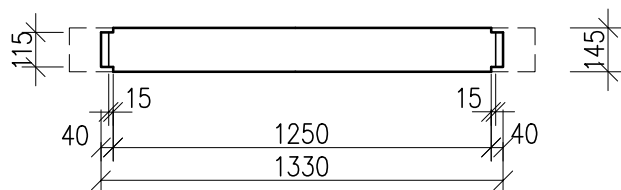
2 Rám spodní z opracovaného hranolu 145x145–1330 hrany profilovány, s ozuby na osazení do prvku č.1

DET. "C"



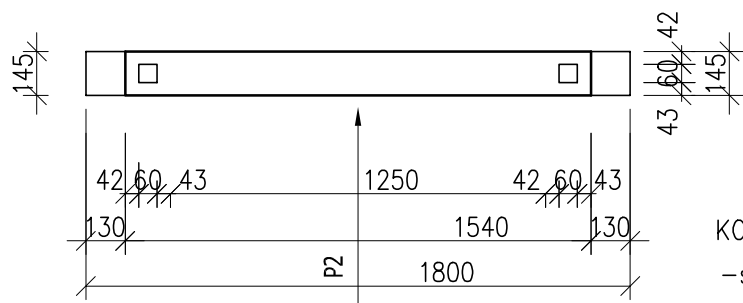
ozub provést zrcadlově na druhé straně prvku č.2

ŘEZ 6-6



3 RÁM HORNÍ

ŘEZ 7-7

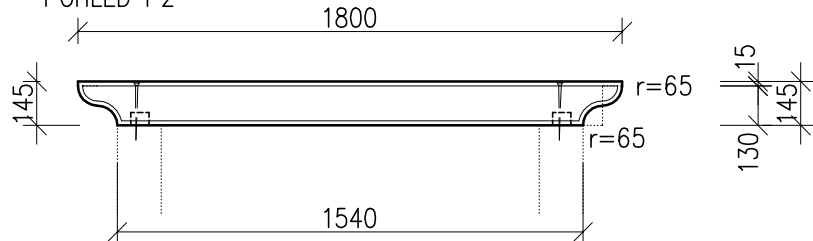


3 Rám horní z opracovaného hranolu 145x145–1800 hrany profilovány, s dlabý pro ozuby prvku č.1

KOTEVNÍ MATERIÁL:

– spoj prvků č.3,1 vrůty 6x220 ,ks 2/prvek č.3

POHLED P2



1

1