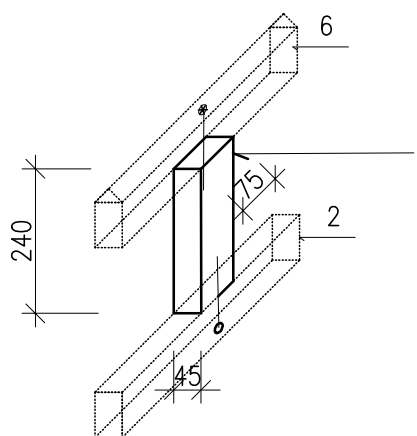


3 PODPĚRKA VRCHOLOVÉ VAZNIČKY



3

Podpěrka vrcholové vazničky z opracovaného hranolu
1ø 75x45–240
sešroubováno s prvkem 2,6

Spojení s prvkem ozn.2,6:
– tesařským vrutem se zápusťnou hlavou 6x120–ks2

1

AXONOMETRICKÝ POHLED

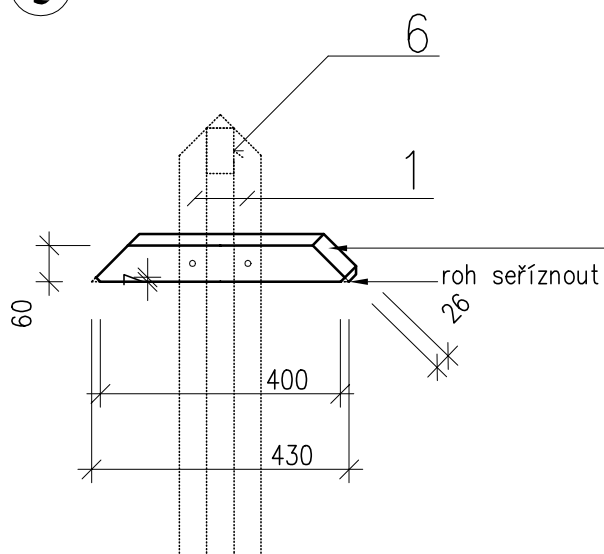
4 UZAVÍRACÍ PROFIL

1ø 75x30–850, jedna pohledová hrana obroušena

2

Sešroubováno se stojinami, prvek č.1 a s prvkem č 9.
Výpis vrutů u prvku č..1

5 KLEŠTINA



5

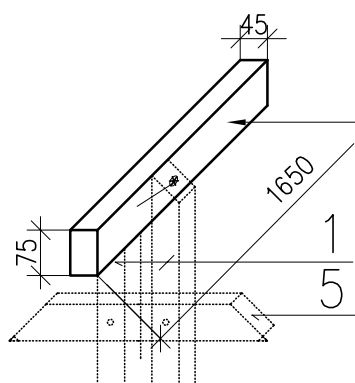
Kleština z opracovaného prkna ø 60x26–430 mm
přišroubována 2 vruty ke stojinám, 2 vruty
k prvku č.3

Spojení s prvkem ozn.1,3 :
– vruty 5x60 mm–ks 6

3

AXONOMETRICKÝ POHLED

6 VRCHOLOVÁ VAZNIČKA



6

Vrcholová vaznička z opracovaného hranolu
1ø 45x75–1650
sešroubována se stojinami–prvek.č.1

Spojení s prvkem ozn.1,3 :
– vruty 5x60 mm–ks 4

19.11.2013

list č.3

AXONOMETRICKÝ POHLED