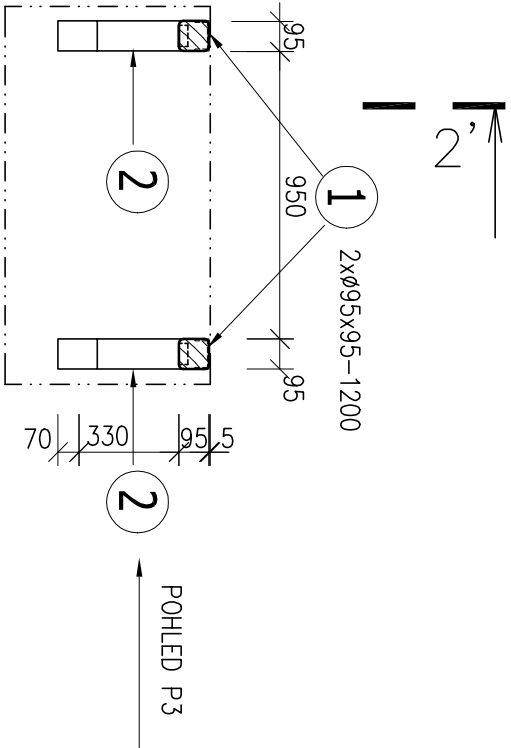
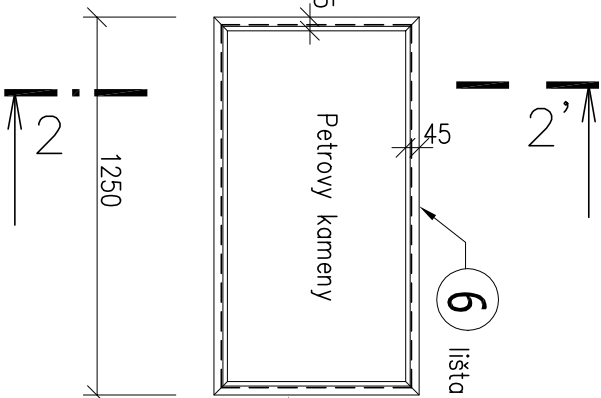


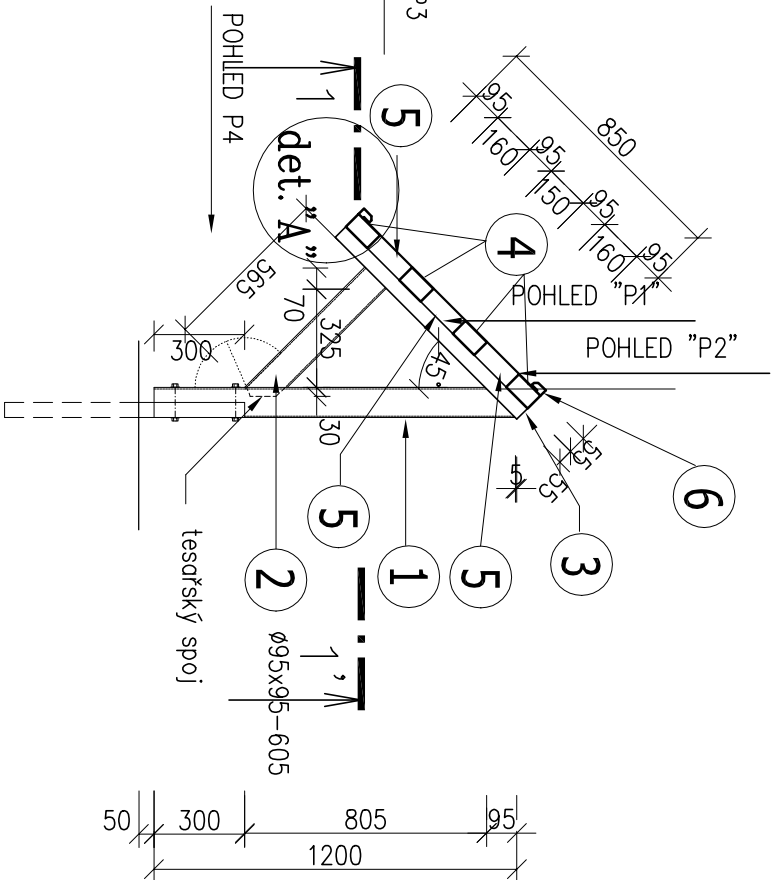
VODOROVNÝ ŘEZ 1-1' –PODSTAVEC  
měř. 1:25



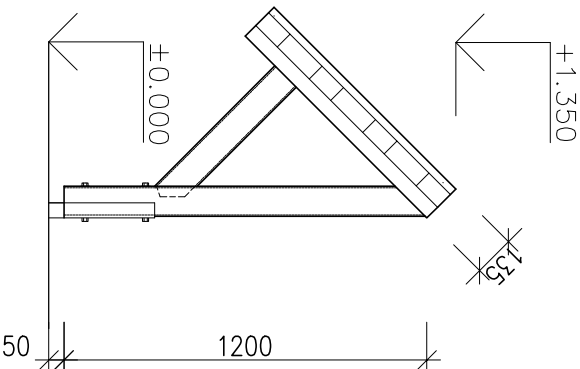
POHLED ZHORA  
–ZALIŠTOVÁNÍ DESKY Z GRAFIKOU  
měř. 1:25



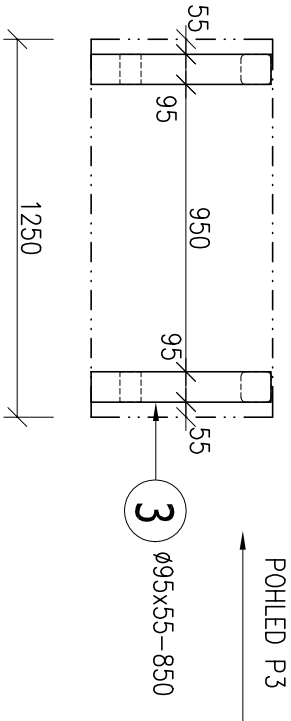
SVISLÝ ŘEZ ŘEZ 2-2'  
měř. 1:25



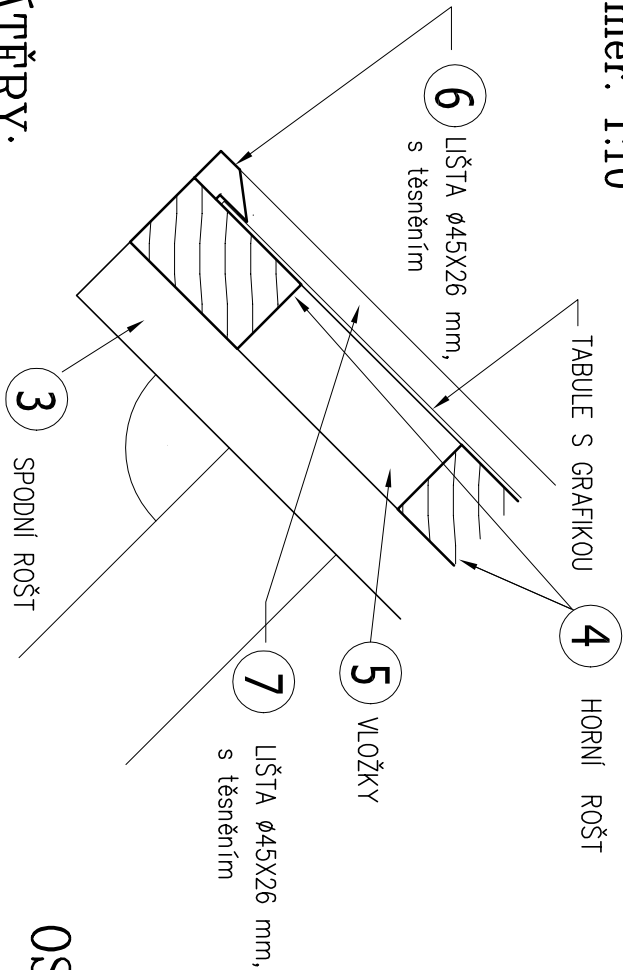
POHLED P3  
měř. 1:25



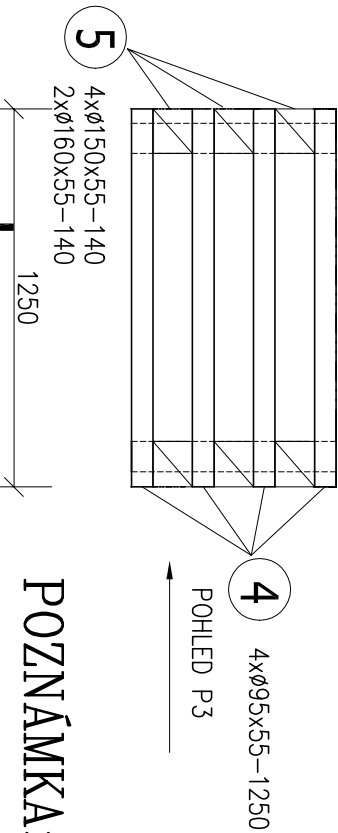
POHLED ZHORA NA ROŠT SPODNÍ "P1"  
měř. 1:25



DETAIL "A"  
měř. 1:10



POHLED ZHORA NA ROŠT HORNÍ "P2"  
měř. 1:25



NÁTĚRY:

- ŘEZIVO ,ČÁSTI ŘEZIVA KRYTÉ V KONSTRUKCI OČETŘENO BOCHEMITEM QB
- LAZUROVACÍ NÁTĚR 3–NÁSOBNÝ ,LAZUROVACÍ BEZBARVÝ, PODPORUJÍCÍ KRÁSU DŘEVA–VIDITELNÉ ČÁSTI KONSTRUKCE
- AL.T.–LAZUROVACÍ NÁTĚR 3–NÁSOBNÝ ,LAZUROVACÍ(ku,př.LUXOL),ODSTÍN OŘECH

POZNÁMKA:

- DŘEVO PRO INFORMAČNÍ PANELY JE NAVRŽENO Z HRANĚNÉHO A DESKOVÉHO ŘEZIVA TR. SI,
- DOVOLENÁ VLHKOST DŘEVA JE MAX. 20 %.
- OSAZENÍ DO TERÉNU, PŘEPRAVA NA STANOVISŤE–NENÍ ŘEŠENA TÍMTO PROJEKTEM

OSAZENÍ DO TERÉNU:

NENÍ SOUČÁSTÍ PROJEKTU  
NÁVRH KOTVENÍ – VIZ SAMOSTATNÁ PŘÍLOHA

21.11.2013

Vypracoval	Zodp.projektant	Místo stavby	Alena Hlaváčková Autorizovaný technik Ostravice 549	
HLAVÁČOVÁ ALENA	HLAVÁČOVÁ ALENA	ČR		
Investor	AGENTURA OCHRANY PŘÍRODY A KRAJINY ČR KAPLANOVA 1931/1,148 00 PRAHA 11–CHODOV	Formát Datum	A3 10/2013	
Stavba	INFORMAČNÍ PANELJESENÍKY	Stupeň Zak.číslo	DOS H/3/2013	
Profese	STAVEBNĚ–ARCHITEKTONICKÁ	Měřítko	Č.výkresu	
Obsah	PŮDORYS, DET."A",ŘEZY,POHLEDY	1:25,1:10	2.1.	