

Předmět: přehledná mapa

Od: Eva Matoušková <eva.matouskova@pdprojekce.cz>

Datum: 18.8.2014 11:15

Komu: <j.drozd@npcs.cz>

Kopie: <josef.filip@pdprojekce.cz>

Vážený pane Drozde,

na základě obdržené Zadávací dokumentace vztahující se k veřejné zakázce PD Turistická stezka Hřensko – Pravčická brána Vás žádám o zaslání přehledné mapy zmiňované turistické stezky.

Zároveň touto cestou omlouvám neúčast pana Ing. Josefa Filipa, Ph.D. jednatele společnosti z prohlídky místa plnění z důvodu čerpání řádné dovolené.

S pozdravem

Ing. Eva Matoušková Meisnerová

Projekce dopravní Filip s.r.o.

kancelář Švermova 1338

413 01 Roudnice nad Labem

tel./fax.:+420 416 831 624

mobil: +420 602 860 236

www.pdprojekce.cz

Předmět: Re: přehledná mapa

Od: Jan Drozd <j.drozd@npcs.cz>

Datum: 19.8.2014 12:07

Komu: Eva Matoušková <eva.matouskova@pdprojekce.cz>

Kopie: Martin Šlapák <m.slapak@npcs.cz>

Dobrý den paní inženýrko,

v příloze Vám zasílám Vámi vyžádanou podrobnou mapu dotčené turistické stezky, současně Vám oznamuji, že Vaši žádost včetně mapy uveřejním na profilu zadavatele u příslušné veřejné zakázky.

S přátelským pozdravem Jan Drozd

--

Ing. Jan Drozd

odbor péče o ekosystémy

ředitel odboru

ČR - Správa Národního parku České Švýcarsko

Pražská 52

407 46 Krásná Lípa

tel: 412 354 037

mob: 737 276 982

Dne 18.8.2014 11:15, Eva Matoušková napsal(a):

Vážený pane Drozde,

na základě obdržené Zadávací dokumentace vztahující se k veřejné zakázce PD Turistická stezka Hřensko – Pravčická brána Vás žádám o zaslání přehledné mapy zmiňované turistické stezky.

Zároveň touto cestou omlouvám neúčast pana Ing. Josefa Filipa, Ph.D. jednatele společnosti z prohlídky místa plnění z důvodu čerpání řádné dovolené.

S pozdravem

Ing. Eva Matoušková Meisnerová

Projekce dopravní Filip s.r.o.

kancelář Švermova 1338

413 01 Roudnice nad Labem

tel./fax.:+420 416 831 624

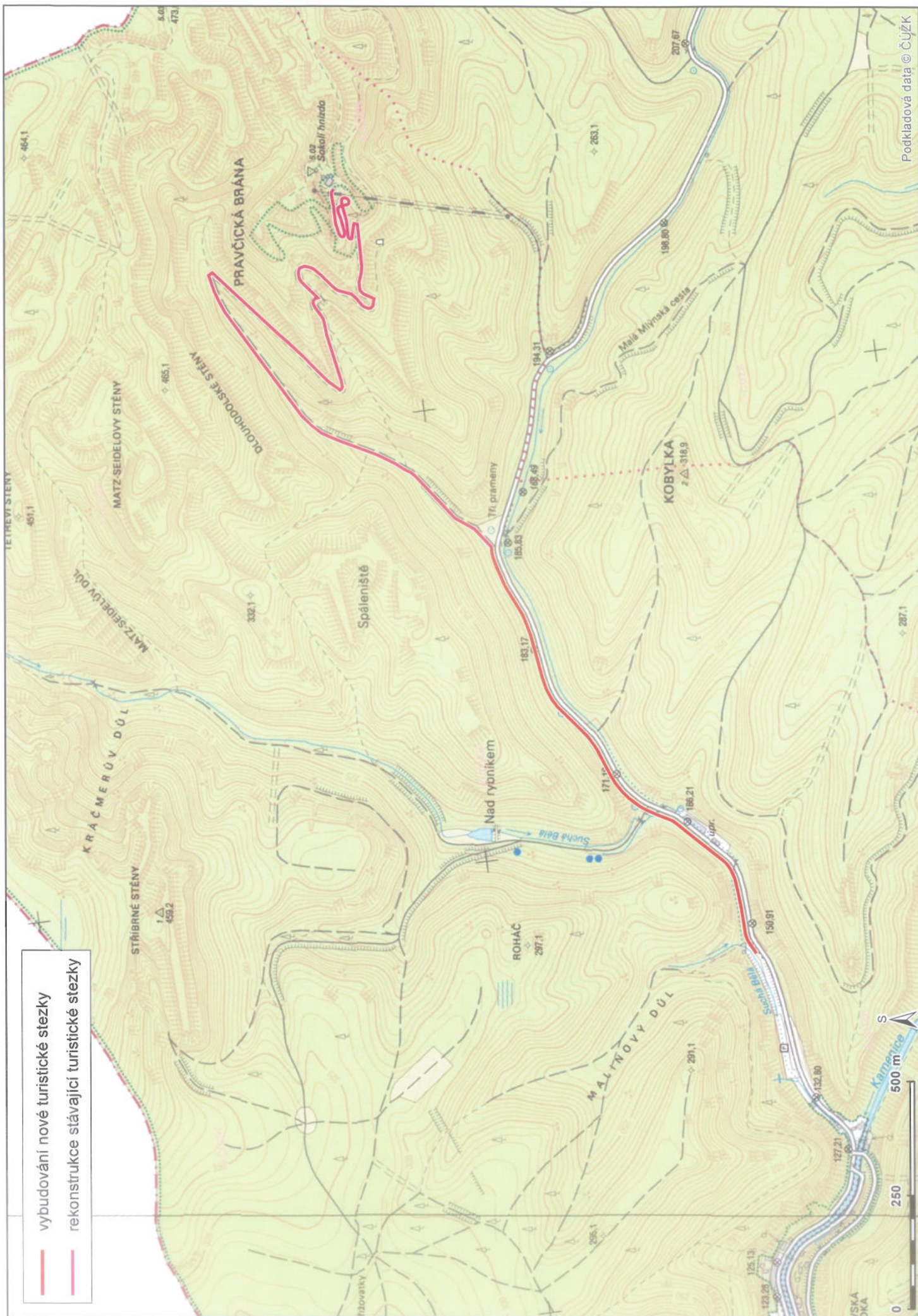
mobil: +420 602 860 236

www.pdprojekce.cz

— Přílohy: —

mapa_turisticka_stezka_Hrensko_PB.pdf

1,4 MB



- vybudování nové turistické stezky
- rekonstrukce stávající turistické stezky