

PROVÁDĚCÍ SMLOUVA O DÍLO – ČÁST 1 – STANDARDIZOVANÝ POSTUP

k Rámcové smlouvě – část 1 ze dne 24. 11. 2015, CES: 150 018

SMLUVNÍ STRANY

Česká republika – Ministerstvo životního prostředí

se sídlem: Vršovická 65, 100 10 Praha 10
zastoupená: RNDr. Martinem Holým, ředitelem odboru geologie a zástupce náměstka pro řízení sekce ochrany přírody a krajiny, na základě písemného pověření
IČ: 00164801
bankovní spojení: ČNB Praha 1, Na Příkopě 28,
číslo účtu: 7628001/0710
kontaktní osoba: Ing. Petr Uldrych, vedoucí oddělení nerostných zdrojů, tel.: +420 267 122 667,
e-mail: Petr.Uldrych@mzp.cz

dále jen „Objednatel“ na straně jedné

a

Sdružení „Likvidace SDD – PKÚ + AZS + GIS – Oblast 1“

Za sdružení jedná na základě plné moci vedoucí společník Palivový kombinát Ústí, státní podnik (viz příloha č. 4.1 Rámcové smlouvy). Sídlem sdružení je sílo vedoucího společníka na adrese: Palivový kombinát Ústí, státní podnik, Hrbovická 2, 403 39 Chlumec.

Palivový kombinát Ústí, státní podnik

se sídlem: Hrbovická 2, 403 39 Chlumec
Zastoupený: Ing. Petrem Lencem, ředitelem státního podniku
IČO: 00007536
DIČ: CZ00007536
bankovní spojení: Raiffeisenbank a.s., Ústí nad Labem
číslo účtu: 75 36 12 30 00/5500
zapsaný v obchodním rejstříku vedeném Krajským soudem v Ústí nad Labem, oddíl AXVIII, vložka 433

dále také „vedoucí společník“ nebo „PKÚ“)

AZ SANACE a.s.

se sídlem: Pražská 53, 400 01 Ústí nad Labem
Zastoupená: Ing. Jiřím Zavoralem CSc., statutárním ředitelem
IČO: 25033514
DIČ: CZ25033514
bankovní spojení: ČSOB a.s.
číslo účtu: 129211415/0300
zapsaná v obchodním rejstříku vedeném Krajským soudem v Ústí nad Labem, oddíl B, vložka 1093

GIS-GEOINDUSTRY, s.r.o.

se sídlem: Tleskačova 1329/16, 323 00 Plzeň
zastoupená: Ing. Pavlem Rusnokem, jednatelem společnosti
IČ: 49196375
DIČ: CZ49196375 plátce DPH
bankovní spojení: Raiffeisenbank im Siftland eG, Plzeň
číslo účtu: 505930/8030
zapsaná v obchodním rejstříku vedeném Krajským soudem v Plzni, oddíl C, vložka 4319

Za sdružení jednající: Ing. Petr Lenc, ředitel státního podniku Palivový kombinát Ústí

Kontaktní osoba: Ing. Petr Šarboch, na základě plné moci, tel: 602 468 567,
e-mail: petr.sarboch@kl.pku.cz

dále jen „Zhotovitel“ na straně druhé

uzavřeli níže uvedeného dne, měsíce a roku tuto

Prováděcí smlouvu o dílo – část 1 (dále jen „Prováděcí smlouva“)

k Rámcové smlouvě o dílo – část 1 ze dne 24. 11. 2015 (dále jen „Rámcová smlouva“)

Čl. 1

Předmět smlouvy

1. Zhotovitel se zavazuje provést pro Objednatele na svůj náklad a na své nebezpečí dílo: „Zajištění nebo likvidaci SDD „Ohnišťovice - stará šachta 22“ (č.o. 2654) v k.ú. Ohnišťovice.

Čl. 2

Cena

1. Cena za provedení díla je určena jako podíl vůči Cenové soustavě ÚRS jako celku ve výši 41,9%.

Čl. 3

Doba, místo a podmínky plnění

1. Zhotovitel je povinen předat dílo Objednateli nejdéle do 31. 8. 2016 (dodací lhůta).

Čl. 4

Ustanovení závěrečná

1. V případě, že ujednání obsažené v této Prováděcí smlouvě se bude odchylovat od ustanovení obsaženého v Rámcové smlouvě, má ujednání obsažené v Prováděcí smlouvě přednost. Touto Prováděcí smlouvou se nesmějí za žádných podmínek provádět podstatné změny v podmínkách stanovených v Rámcové smlouvě.
2. Tato Prováděcí smlouva se uzavírá v čtyřech vyhotoveních, s platností originálu, přičemž Zhotovitel obdrží dvě vyhotovení a Objednatel obdrží dvě vyhotovení.
3. Tato Prováděcí smlouva nabývá platnosti a účinnosti dnem jejího podpisu oběma Smluvními stranami.

Přílohy Prováděcí smlouvy:

1. Registrační list SDD, případně Evidenční list HDD (hlavního důlního díla)

Smluvní strany prohlašují, že si tuto Prováděcí smlouvu přečetly, že s jejím obsahem souhlasí a na důkaz toho k ní připojují svoje podpisy.

Objednatel

Zhotovitel

V Praze dne 11. 4. 2016

V Chlumci dne 5. 4. 2016

MINISTERSTVO ŽIVOTNÍHO PROSTŘEDÍ

100 10 PRAHA 10, Vršovická 65

27

Česká republika - Ministerstvo životního prostředí

RNDr. Martin Holý

ředitel odboru geologie a zástupce náměstka pro řízení sekce ochrany přírody a krajiny

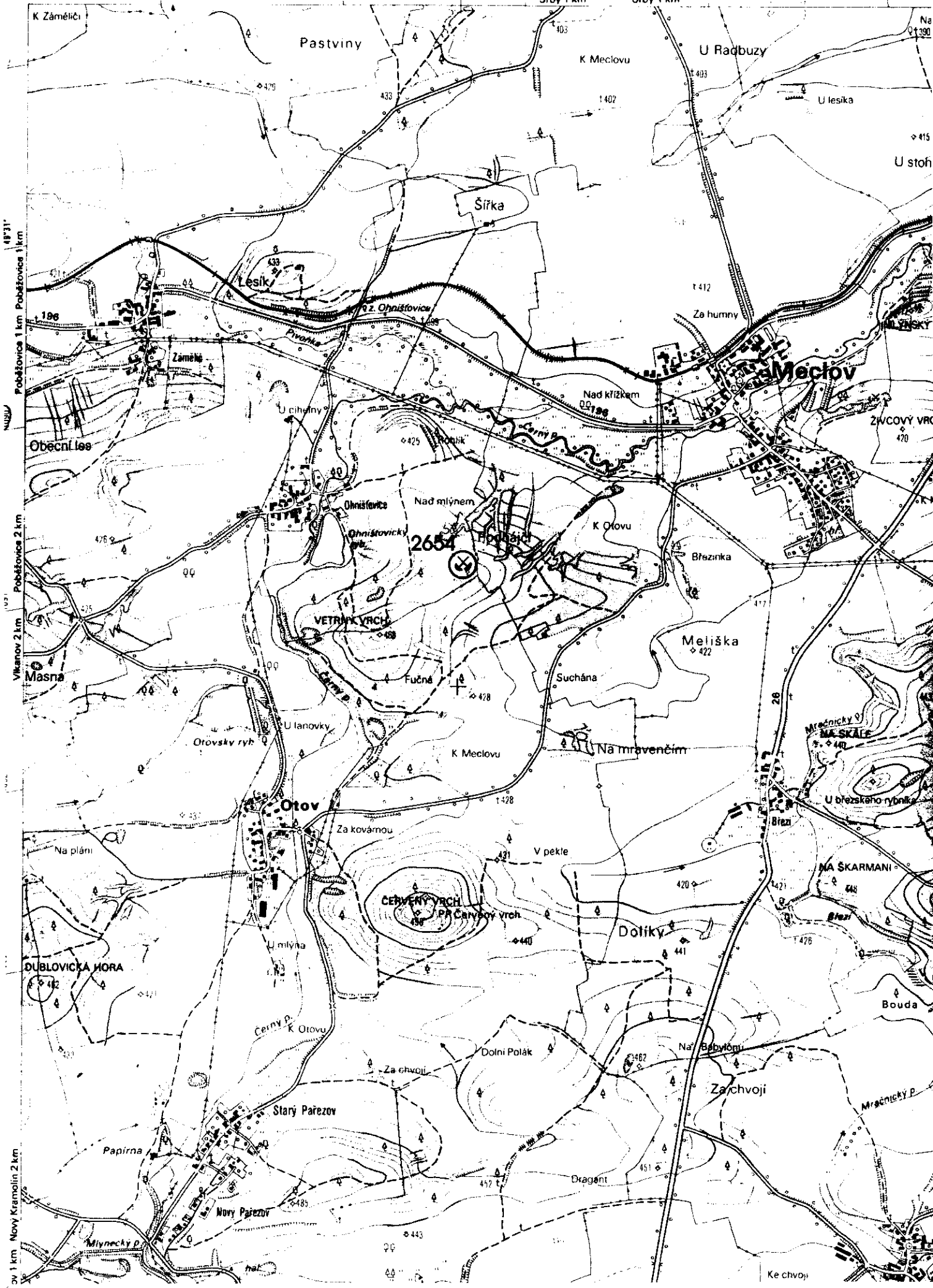
PALIVOVÝ KOMBINÁT ÚSTÍ
STÁTNÍ PODNIK
Uřádkovická 2, 403 09 CHLUMEC
1.

Ing. Petr Lenc

ředitel

Palivový kombinát Ústí, státní podnik
vedoucí společník Sdružení

„Likvidace SDD – PKÚ + AZS + GIS – Oblast 1“



19°31'
 Poběžovice 1 km Poběžovice 1 km
 Masna
 Vikánov 2 km
 Poběžovice 2 km
 Otov
 Starý Pařezov
 Nový Pařezov
 Mlýnský p.
 1 km Nový Kramolín 2 km

Na 1390
 U stoří
 ZVCOVÝ VRCH 470
 Mělnický v. NA ŠKARPE 440
 U březského rybníka
 NA ŠKARMANI 441
 Bouda
 Mělnický p.
 Ke chvoji